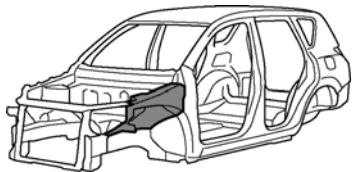


БРЫЗГОВИК ПЕРЕДНЕГО КРЫЛА (В СБОРЕ)



F24656A

Со снятыми поперечиной радиатора и верхней боковой панелью вентиляционного короба.

Условное обозначение

СНЯТИЕ

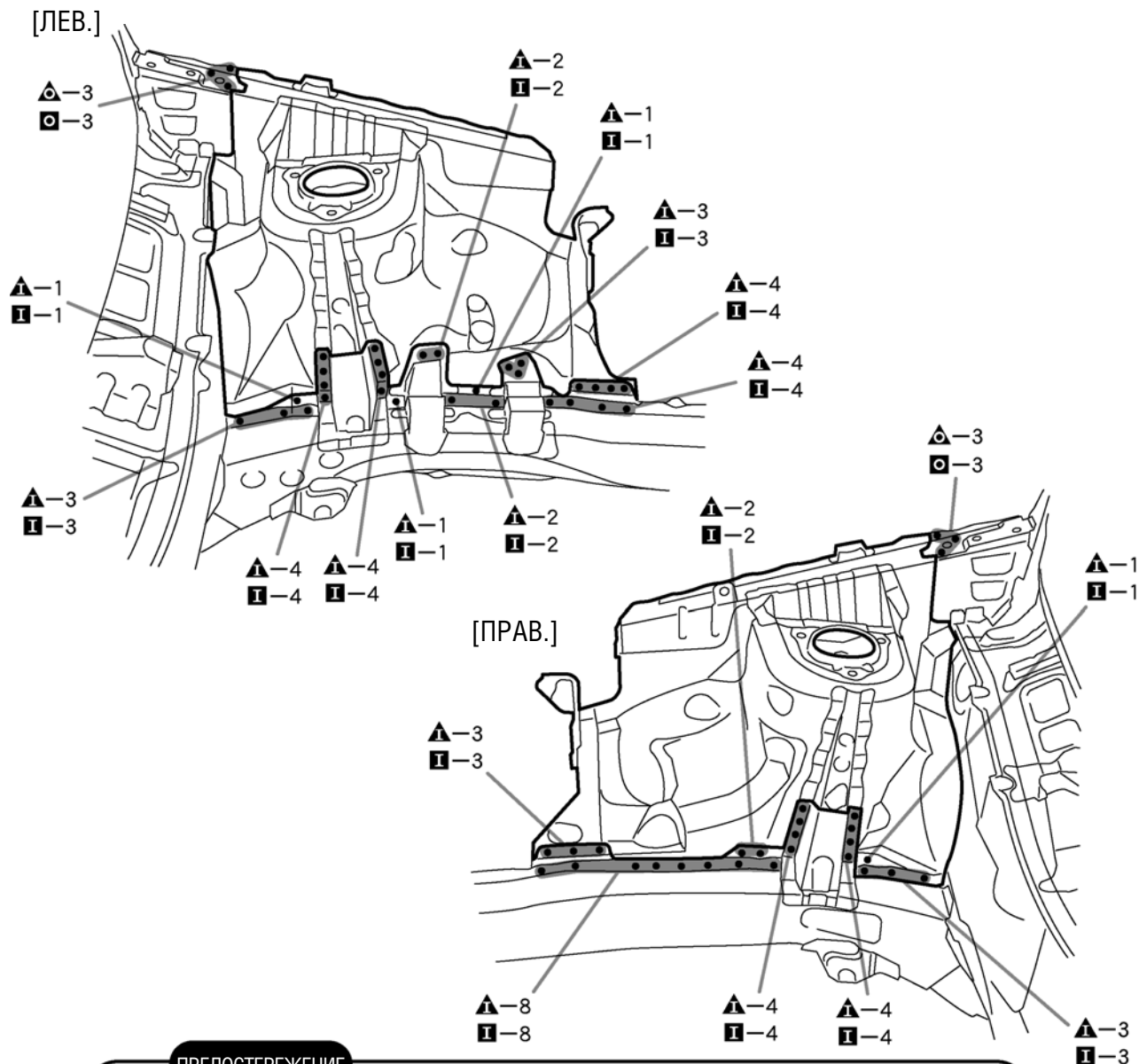
▲ ▲ ▲ : Удаление точек сварки

УСТАНОВКА

□ M I : Сварка в среде защитного газа

F24656B

СНЯТИЕ - УСТАНОВКА



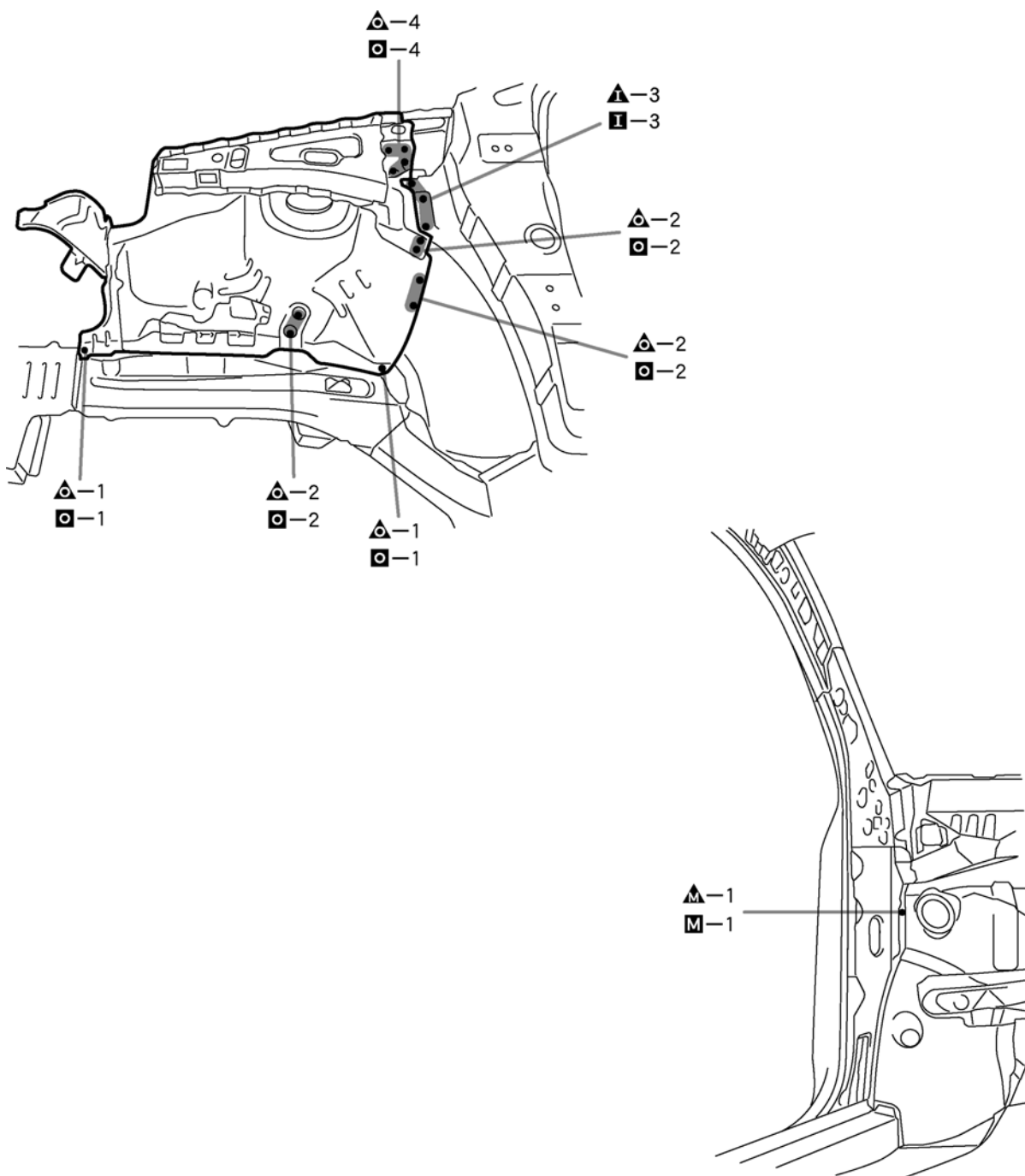
ПРЕДОСТЕРЕЖЕНИЕ

Перед сваркой убедитесь в том, что выдержаны установочные размеры, поскольку это влияет на точность регулировки углов установки передних колес.

F24656

УКАЗАНИЯ ПО УСТАНОВКЕ

- 1 Перед выполнением сварки проверьте, точно ли совпадают размеры зон, к которым будет привариваться каждый элемент. Это оказывает влияние на внешний вид отремонтированных участков кузова.
- 2 Временно установите новые элементы кузова в соответствии с размерами, указанными на схеме. (См. схемы с размерами)



F24657

УКАЗАНИЯ ПО УСТАНОВКЕ

- 1 Перед выполнением сварки проверьте, точно ли совпадают размеры зон, к которым будет привариваться каждый элемент. Это оказывает влияние на внешний вид отремонтированных участков кузова.
- 2 Временно установите новые элементы кузова в соответствии с размерами, указанными на схеме. (См. схемы с размерами)
- 3 После выполнения сварки нанесите на соответствующие элементы герметик для кузовных элементов. (См. раздел "Нанесение защитных покрытий")
- 4 После нанесения финишного слоя, нанесите антикоррозионный состав на внутренние поверхности силовых соединений, имеющих сварочные точки.