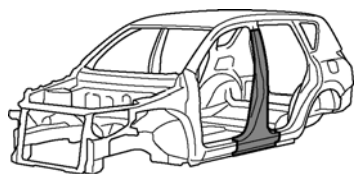


# СРЕДНЯЯ СТОЙКА (ЗАМЕНА БОЛЬШЕЙ ЧАСТИ) Версия с коротким кузовом



F24675A

Условное  
обозначение

△ : Удаление точек сварки

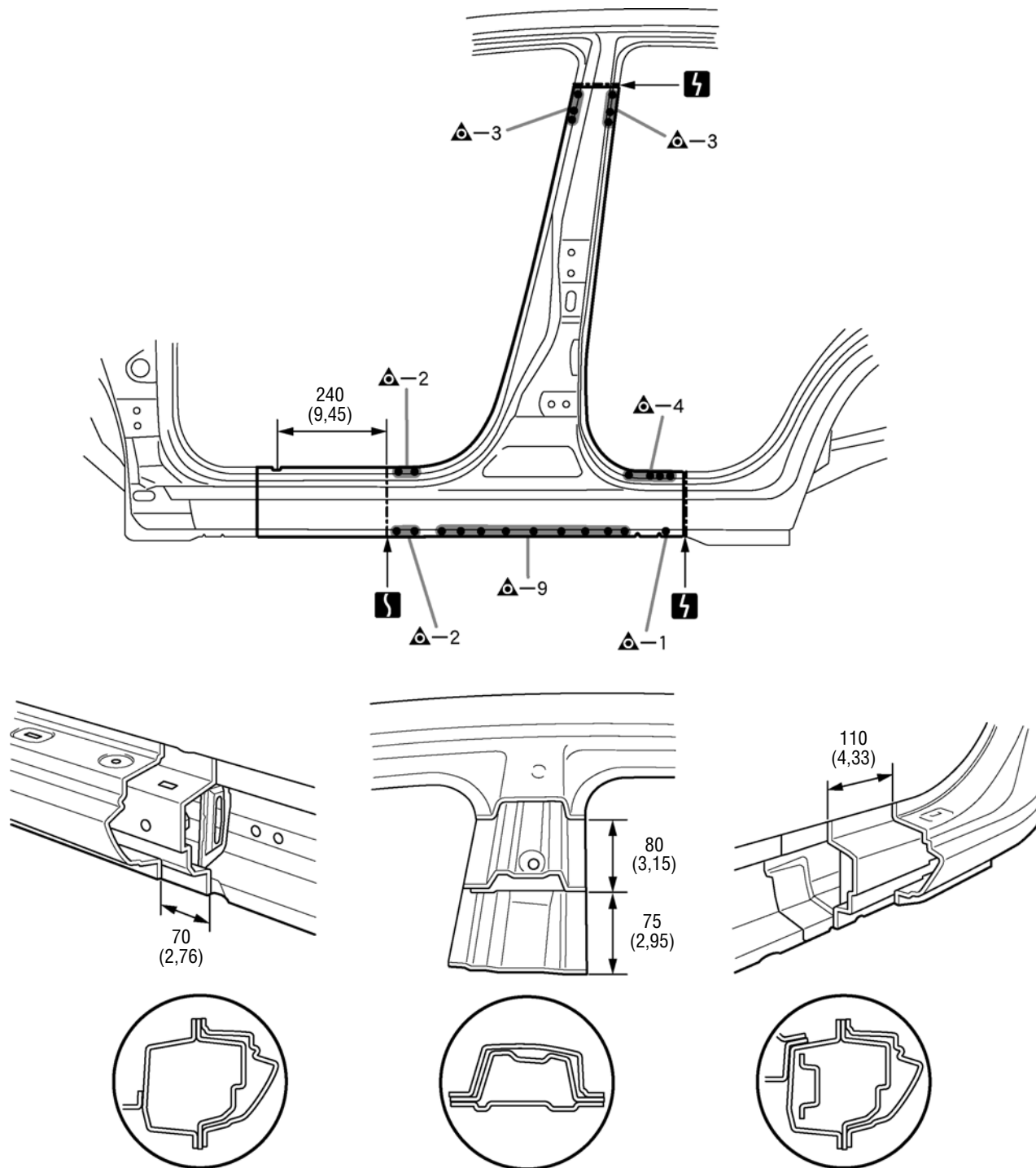
⌋ : Места реза и соединения

⚡ : Места реза для запасных частей

⊞ : Срезать отрезной машиной и т. п.

F24675B

## СНЯТИЕ



F24675



Условное  
обозначение

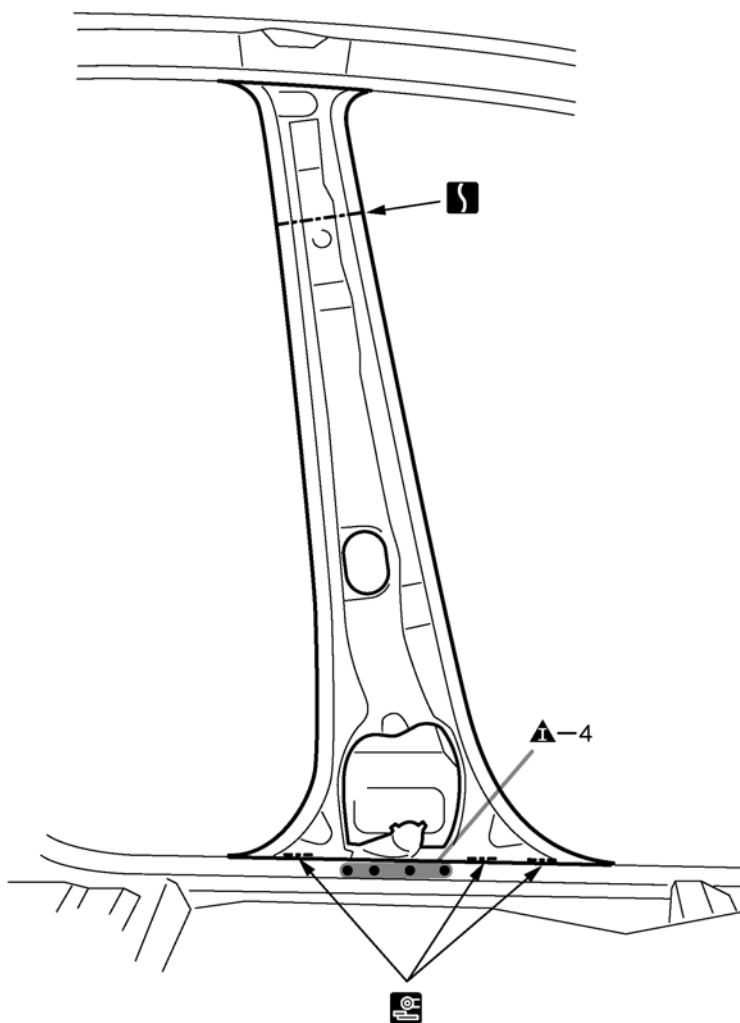
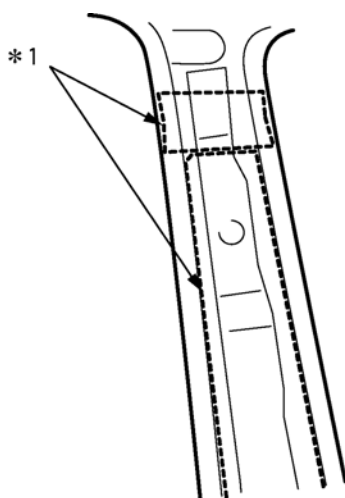
⚠ : Удаление точек сварки

⌂ : Места реза и соединения

⚡ : Места реза для запасных частей

⚙ : Срезать отрезной машиной и т. п.

F24676B



F24676

#### УКАЗАНИЯ ПО СНЯТИЮ

1 \*1: Будьте осторожны-не повредите внутренний усилитель.



## Условное обозначение



: Места реза и соединения



: Сварка в среде защитного газа



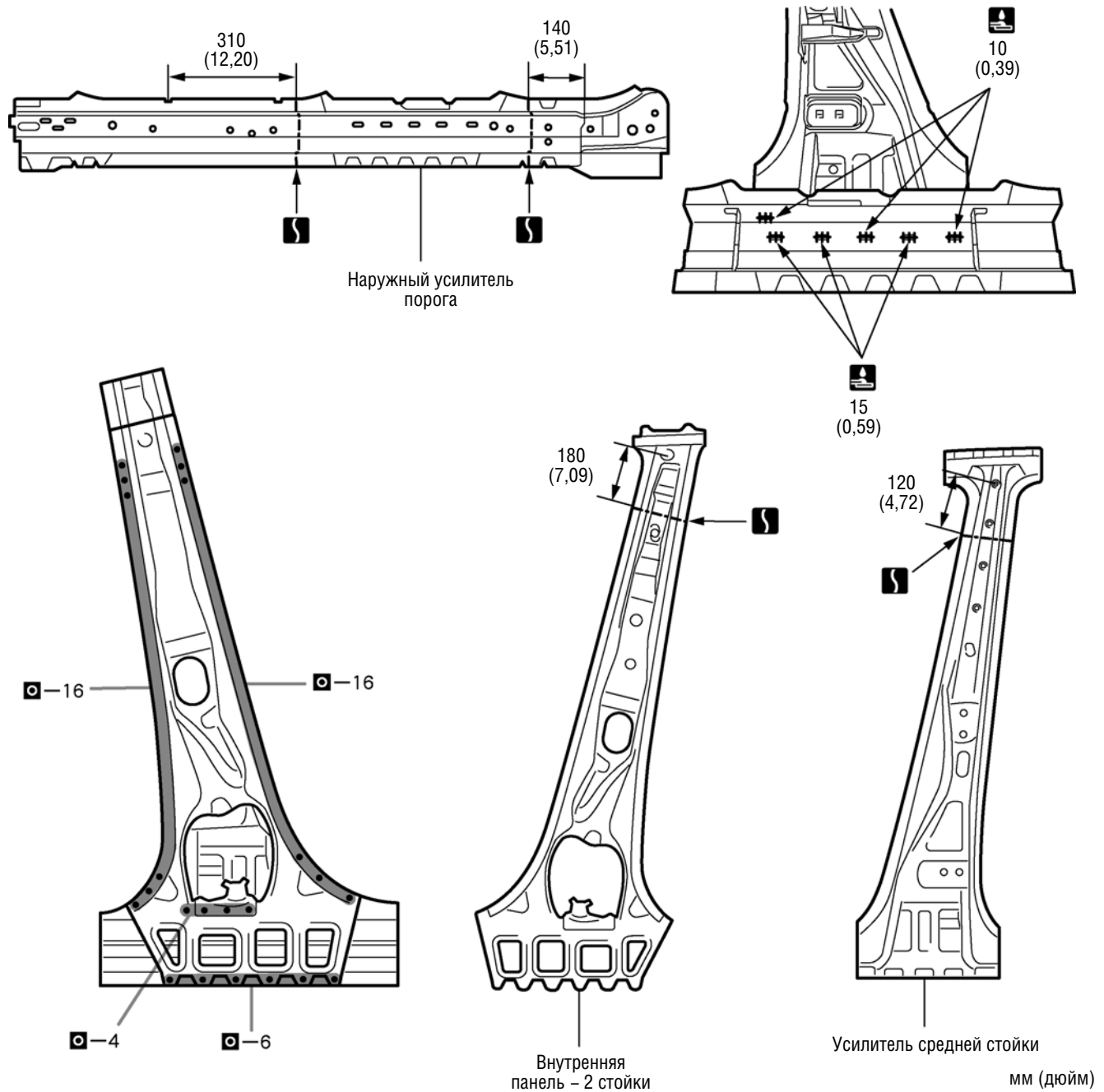
: (Внахлест)



: (Встык)

F24677B

## УСТАНОВКА



F24677

## УКАЗАНИЯ ПО УСТАНОВКЕ

- 1 Перед временной установкой элементов приварите наружный усилитель порога, усилитель средней стойки и внутреннюю панель 2 средней стойки, применив такое же количество сварочных точек, как было при заводской сборке кузова.



Условное  
обозначение



: Места реза и соединения



I : Сварка в среде  
защитного газа

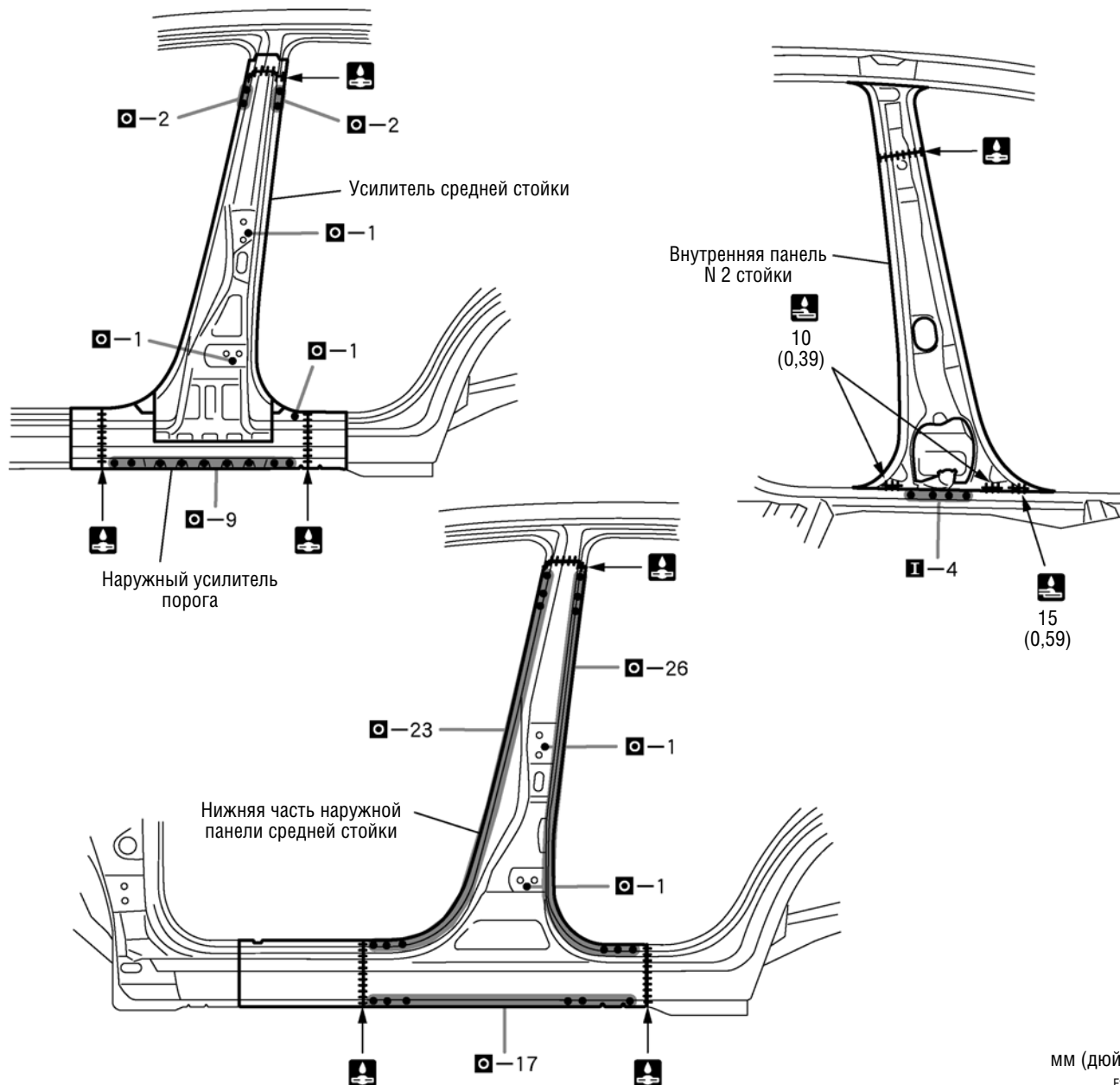


: (Внахлест)



: (Встык)

F24678B



#### УКАЗАНИЯ ПО УСТАНОВКЕ

- 1 Перед выполнением сварки проверьте, точно ли совпадают размеры зон, к которым будет привариваться каждый элемент. Это оказывает влияние на внешний вид отремонтированных участков кузова.
- 2 Временно установите новые элементы кузова в соответствии с размерами, указанными на схеме. (См. схемы с размерами)
- 3 После выполнения сварки нанесите на соответствующие элементы вспенивающийся полиуретан. (См. раздел "Нанесение защитных покрытий")
- 4 После выполнения сварки нанесите на соответствующие элементы герметик для кузовных элементов. (См. раздел "Нанесение защитных покрытий")
- 5 После нанесения финишного слоя, нанесите антикоррозионный состав на внутренние поверхности силовых соединений, имеющих сварочные точки.
- 6 После приварки наружного усилителя порога, усилителя средней стойки и внутренней панели N 2 средней стойки установите наружную часть средней стойки.

F24678