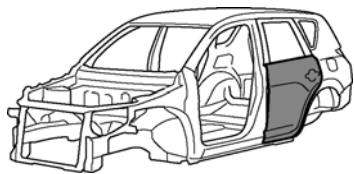


НАРУЖНАЯ ПАНЕЛЬ ЗАДНЕЙ ДВЕРИ (ЗАМЕНА ЦЕЛИКОМ)

Версия с коротким кузовом



F24685A

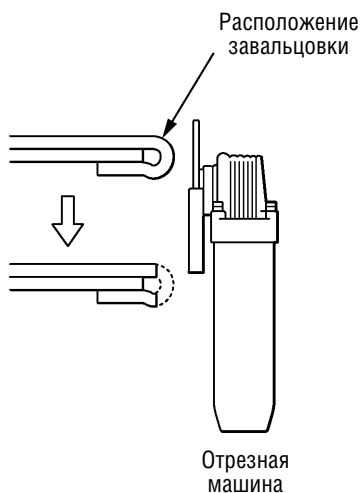
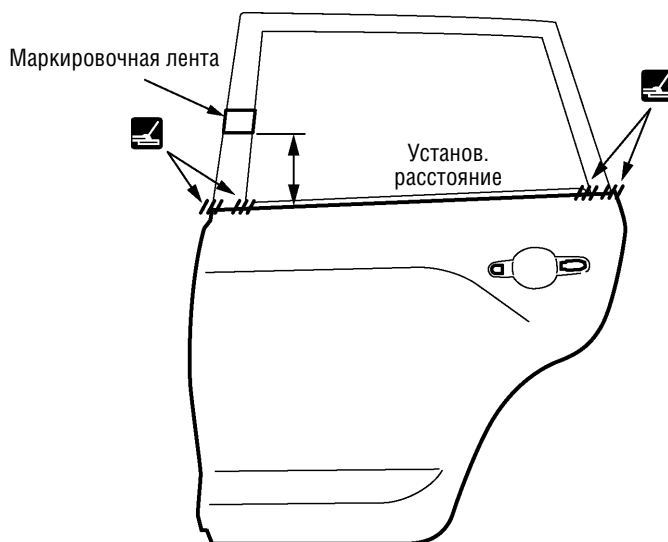
Условное обозначение

⊕: Точечная сварка
в среде
защитного газа

 : Герметик для кузова

F24685B

СНЯТИЕ



F24685

УКАЗАНИЯ ПО СНЯТИЮ

- 1 Перед снятием наружной панели, пометьте ее расположение при помощи клейкой ленты.
- 2 Перед снятием наружной панели точно пометьте взаимное расположение панели и рамки двери, используя, например, маркер.
- 3 Срезав край завальцовки, снимите наружную панель двери.

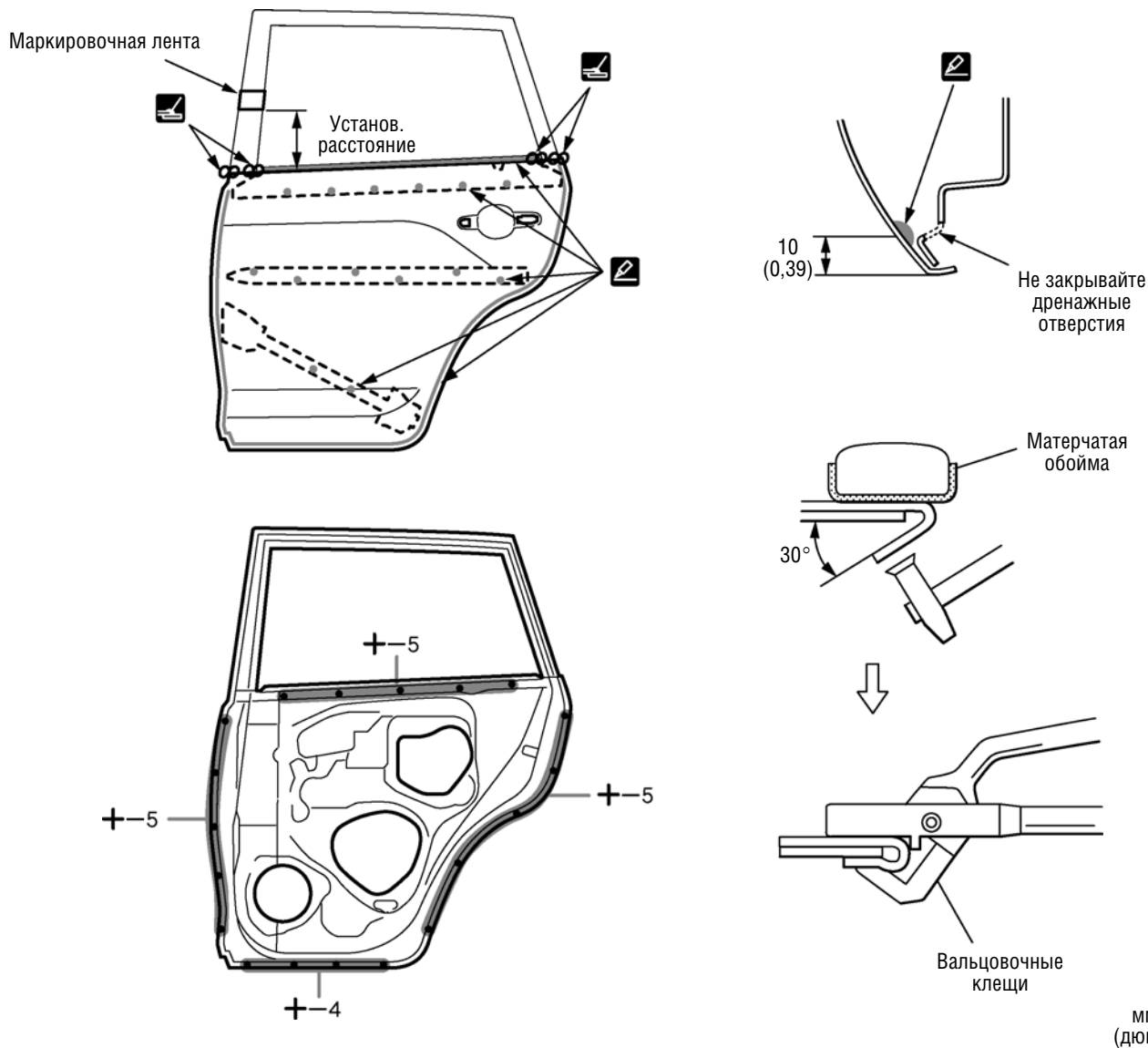
Условное обозначение

+: Точечная сварка
в среде
защитного газа

 : Герметик для кузова

F24686B

УСТАНОВКА



мм
(дюйм)
24686

УКАЗАНИЯ ПО УСТАНОВКЕ

- 1 Перед временной установкой новых элементов, нанесите на усилитель, брус безопасности и тыльные части новых элементов герметик.

РЕКОМЕНДАЦИЯ:

- 1) Наносите герметик ровным слоем приблизительно в 10 мм (0,39 дюйма) от фланца и диаметром 3 мм (0,12 дюйма) на наружную панель. Наносите достаточное количество герметика на усилитель и брус защиты от боковых ударов, так, чтобы они были плотно связаны.
- 2 Загните фланец панели приблизительно на 30° при помощи киянки и подкладного штампа. Затем плотно завальцуйте край при помощи вальцовочных клещей.

РЕКОМЕНДАЦИЯ:

- 1) Выполняйте завальцовку в три этапа, стараясь не повредить при этом наружную часть панели двери.
- 2) Если в наличии нет вальцовочных клещей, используйте киянку и подкладной штамп.
- 3 После нанесения финишного слоя окраски, нанесите антикоррозионный состав на внутренние поверхности силовых соединений, имеющих сварочные точки.