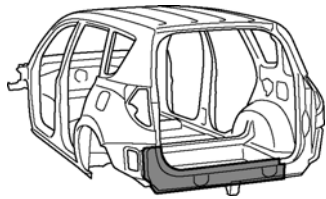


НИЖНЯЯ ПАНЕЛЬ ЗАДКА (ЗАМЕНА БОЛЬШЕЙ ЧАСТИ)



F24710A

Со снятыми нижней наружной панелью задка и внутренней нижней частью брызговика заднего крыла.

Условное обозначение

СНЯТИЕ

△ ▲ ▴ : Удаление точек сварки

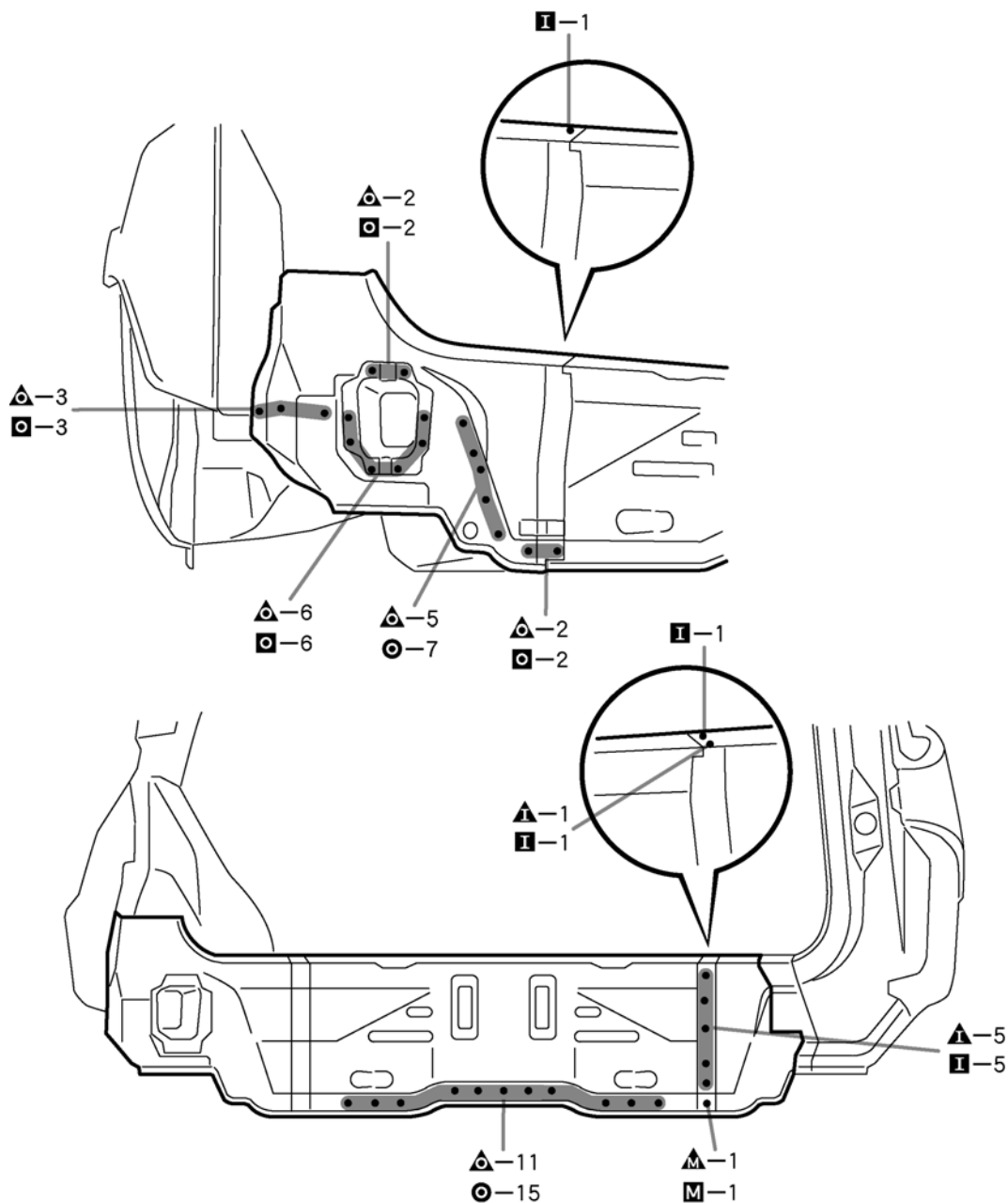
УСТАНОВКА

◻ M I : Сварка в среде защитного газа

○ : Сварочная точка

F24710B

СНЯТИЕ УСТАНОВКА



F24710

УКАЗАНИЯ ПО УСТАНОВКЕ

- 1 Временно установите новые элементы кузова в соответствии с размерами, указанными на схеме. (См. схемы с размерами)
- 2 После выполнения сварки нанесите на соответствующие элементы герметик для кузовных элементов. (См. раздел "Нанесение защитных покрытий")
- 3 После нанесения финишного слоя окраски, нанесите антикоррозионный состав на внутренние поверхности силовых соединений, имеющих сварочные точки.