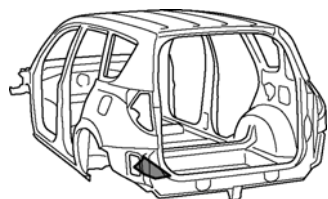


## БОКОВАЯ ЧАСТЬ ПОЛА БАГАЖНОГО ОТДЕЛЕНИЯ (ЗАМЕНА ЦЕЛИКОМ)

### Версия с длинным кузовом



F24728A

Со снятой нижней внутренней панелью задка.

#### Условное обозначение

СНЯТИЕ



: Удаление точек сварки

УСТАНОВКА

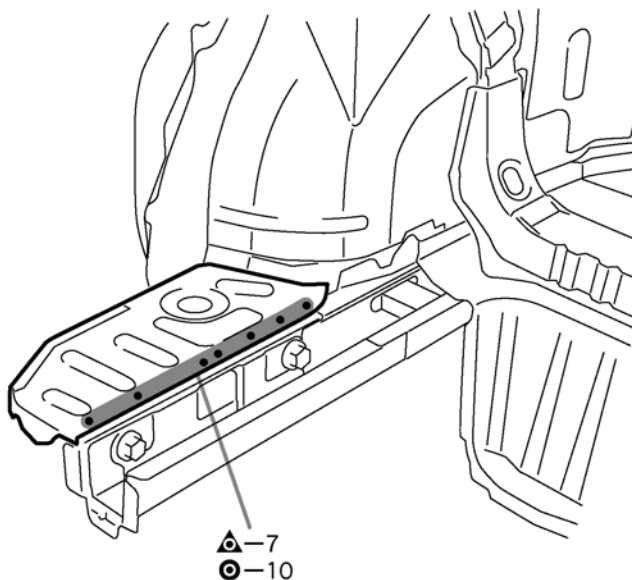
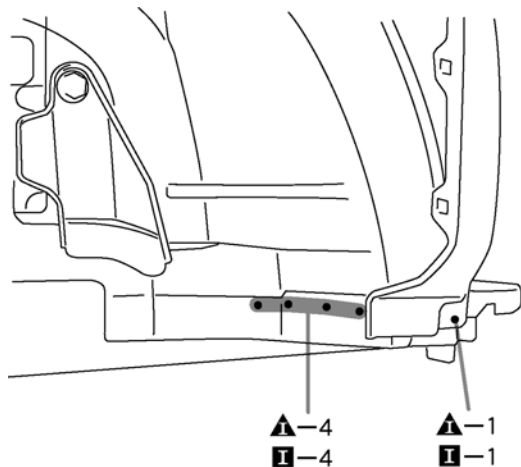


: Сварка в среде защитного газа

: Сварочная точка

F24728B

#### СНЯТИЕ - УСТАНОВКА



F24728

#### УКАЗАНИЯ ПО УСТАНОВКЕ

- 1 После выполнения сварки нанесите на соответствующие элементы герметик для кузовных элементов. (См. раздел "Нанесение защитных покрытий")