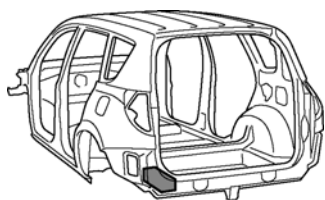


## ЛОНЖЕРОН ПОЛА БАГАЖНОГО ОТДЕЛЕНИЯ (ЗАМЕНА ЦЕЛИКОМ)

### Версия с коротким кузовом



F24729A

Со снятыми нижней внутренней панелью задка и панелью пола багажного отделения.

#### Условное обозначение

СНЯТИЕ



▲ ▲ : Удаление точек сварки



⊙ : Срезать отрезной машиной и т. п.

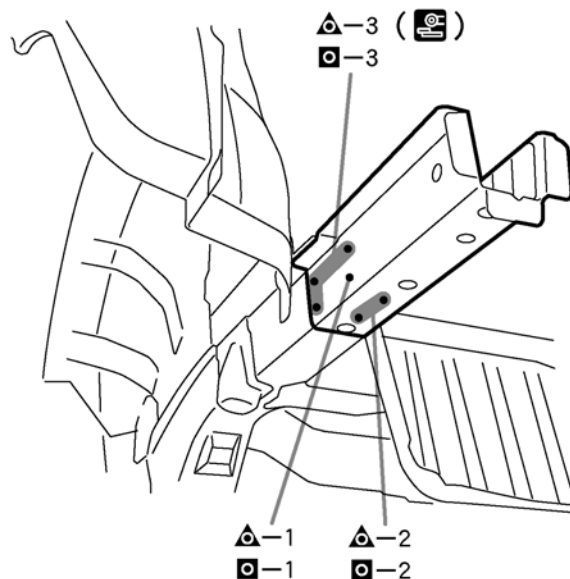
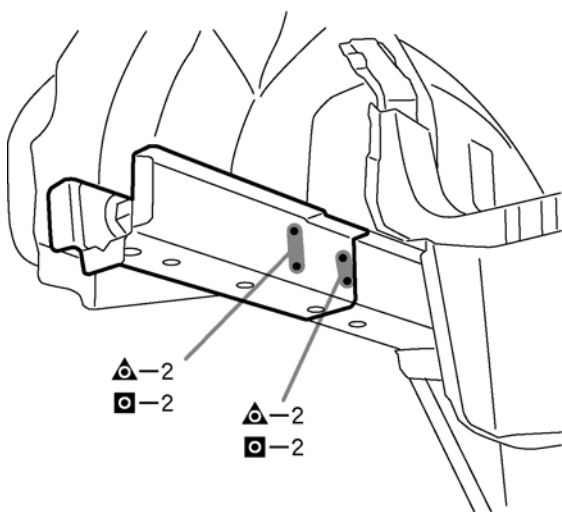
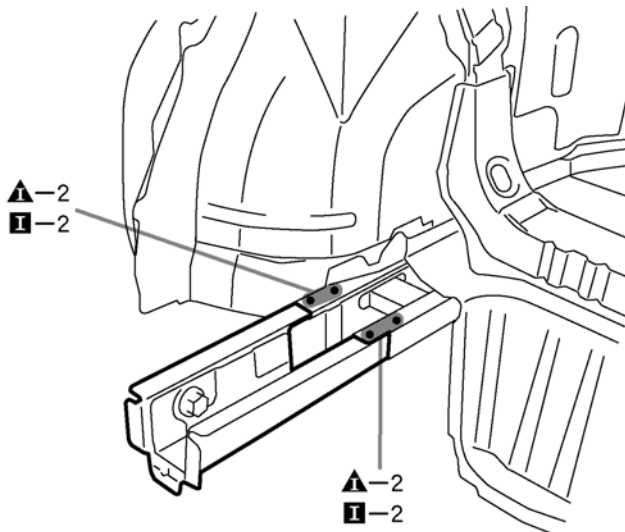
УСТАНОВКА



■ ■ : Сварка в среде защитного газа

F24729B

#### СНЯТИЕ - УСТАНОВКА



F24729

#### УКАЗАНИЯ ПО УСТАНОВКЕ

- 1 Временно установите элементы кузова в соответствии с размерами, указанными на схеме. (См. схемы с размерами)
- 2 После выполнения сварки нанесите на соответствующие элементы герметик для кузовных элементов. (См. раздел "Нанесение защитных покрытий")
- 3 После нанесения финишного слоя окраски, нанесите антикоррозионный состав на внутренние поверхности силовых соединений, имеющих сварочные точки.