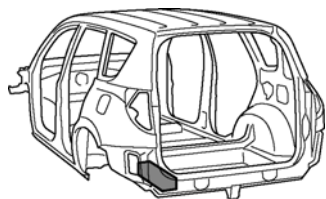


ЛОНЖЕРОН ПОЛА БАГАЖНОГО ОТДЕЛЕНИЯ (ЗАМЕНА ЦЕЛИКОМ)




Версия с длинным кузовом





F24730A

Со снятыми нижней внутренней панелью задка и панелью пола багажного отделения.

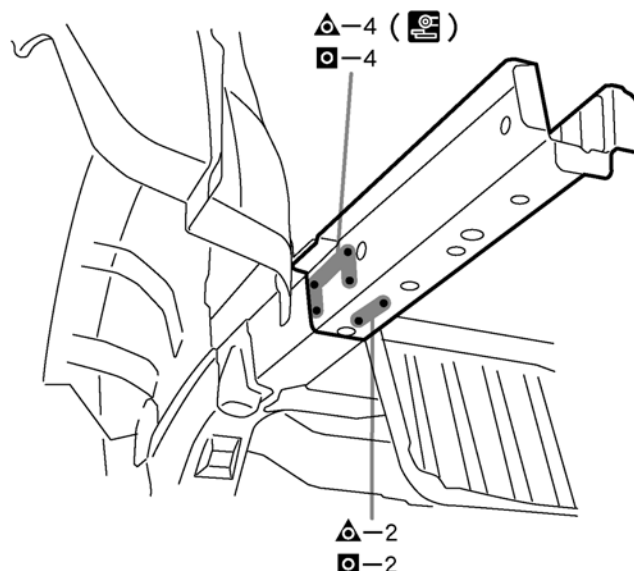
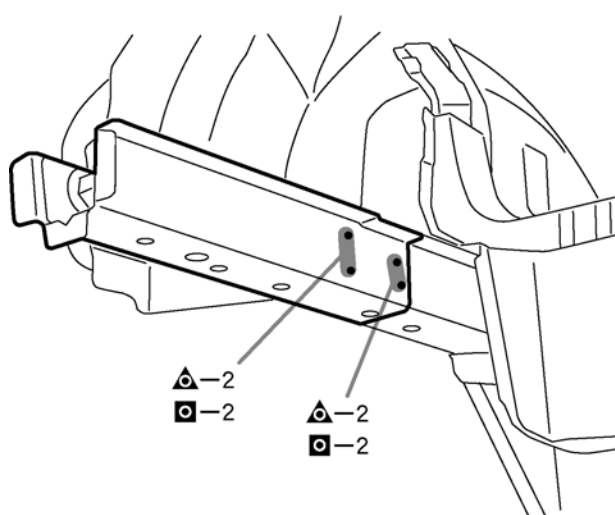
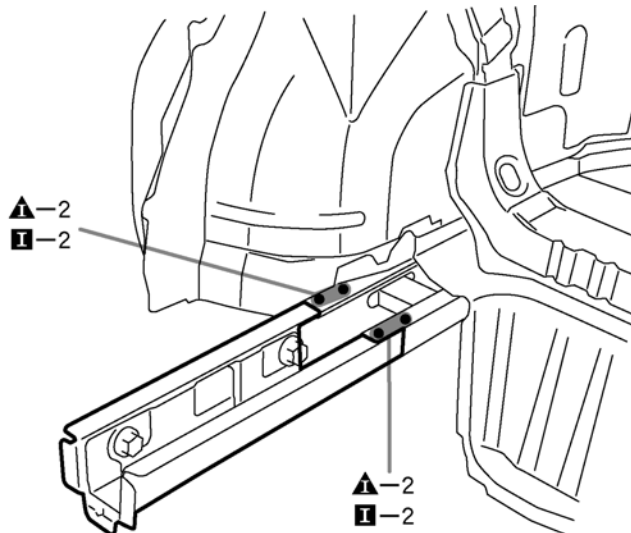
Условное обозначение

СНЯТИЕ   : Удаление точек сварки  : Срезать отрезной машиной и т. п.

УСТАНОВКА   : Сварка в среде защитного газа

F24730B

СНЯТИЕ - УСТАНОВКА



F24730

УКАЗАНИЯ ПО УСТАНОВКЕ

- 1 Временно установите новые элементы кузова в соответствии с размерами, указанными на схеме. (См. схемы с размерами)
- 2 После выполнения сварки нанесите на соответствующие элементы герметик для кузовных элементов. (См. раздел "Нанесение защитных покрытий")
- 3 После нанесения финишного слоя окраски, нанесите антикоррозионный состав на внутренние поверхности силовых соединений, имеющих сварочные точки.