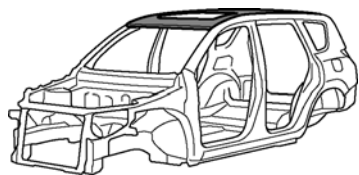


ПАНЕЛЬ КРЫШИ (ЗАМЕНА ЦЕЛИКОМ): с /вентиляционным люком (версия с длинным кузовом)



F24737A

Условное обозначение

СНЯТИЕ

▲: Удаление точек сварки

УСТАНОВКА

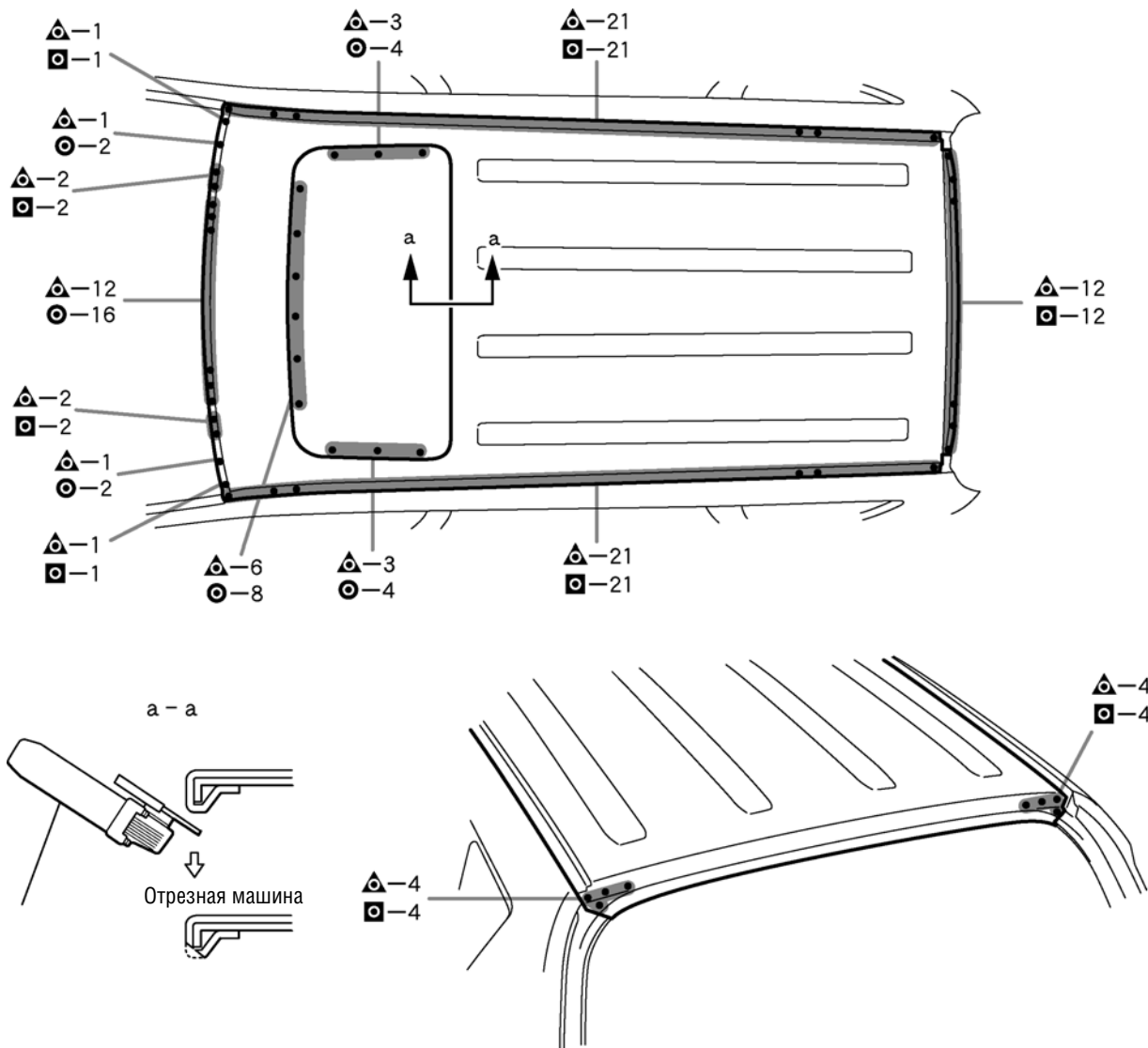
◻: Сварка в среде защитного газа

●: Сварочная точка

■: Герметик для кузова

F24737B

СНЯТИЕ - УСТАНОВКА



F24737

УКАЗАНИЯ ПО СНЯТИЮ

- 1 Если планируется вторично использовать усилитель панели крыши, срежьте отрезным кругом завальцовку.

УКАЗАНИЯ ПО УСТАНОВКЕ

- 1 Перед выполнением сварки проверьте, точно ли совпадают размеры зон, к которым будет привариваться каждый элемент. Это оказывает влияние на внешний вид отремонтированных участков кузова.
- 2 Временно установите новые элементы кузова в соответствии с размерами, указанными на схеме. (См. схемы с размерами)
- 3 После выполнения сварки нанесите на соответствующие элементы герметик для кузовных элементов. (См. раздел "Нанесение защитных покрытий")
- 4 После нанесения финишного слоя окраски, нанесите антикоррозионный состав на внутренние поверхности силовых соединений, имеющих сварочные точки.

Условное обозначение

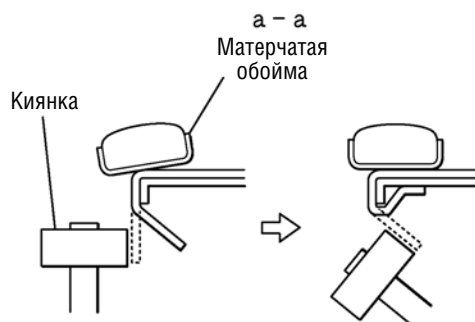
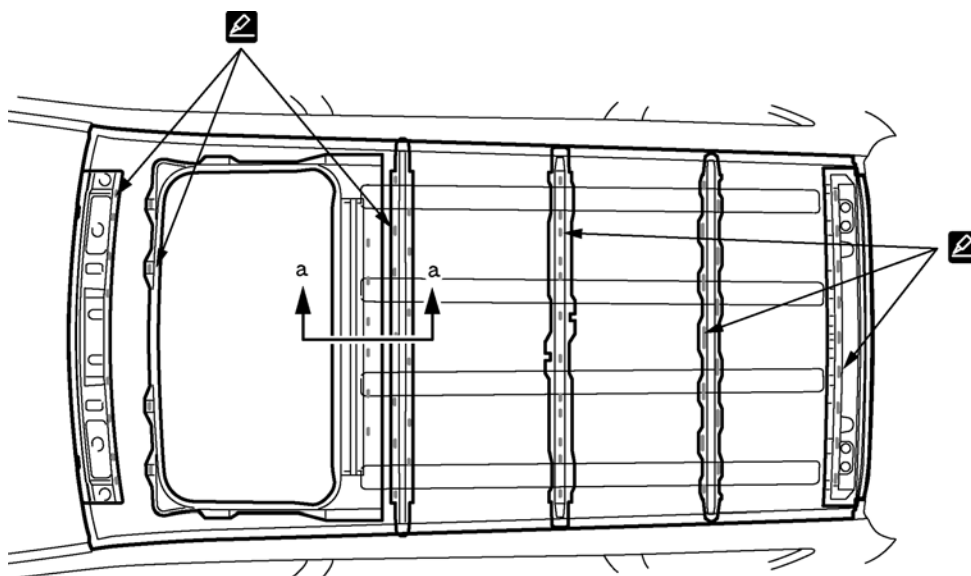
СНЯТИЕ

▲ : Удаление точек сварки

УСТАНОВКА

◻ : Сварка в среде
защитного газа◎ : Сварочная
точка◻ : Герметик для
кузова

F24738B



F24738

УКАЗАНИЯ ПО УСТАНОВКЕ

- 1 Перед временной установкой новых элементов нанесите герметик на верхнюю часть рамы ветрового стекла, усилители панели крыши и верхнюю часть проема двери багажного отделения.

РЕКОМЕНДАЦИЯ:

1) Количество герметика должно обеспечивать надежное соединение упомянутых элементов с панелью крыши.

- 2 Завальцуйте фланец при помощи киянки и подкладного штампа.

РЕКОМЕНДАЦИЯ:

1) Выполняйте завальцовку в три этапа, стараясь не повредить при этом наружную часть панели крыши.