

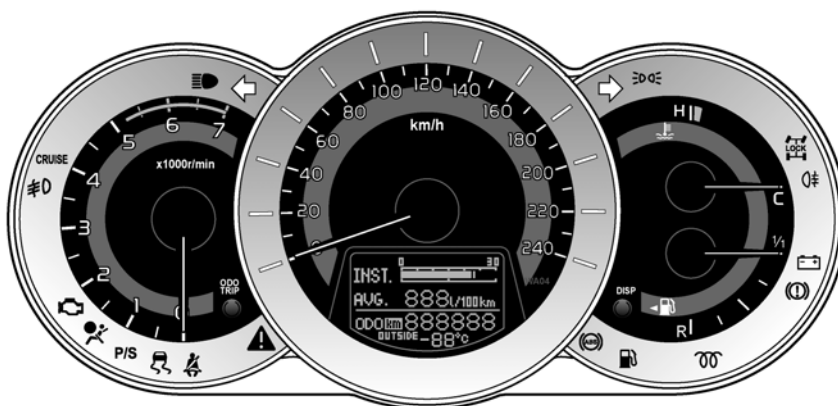
## ПАНЕЛЬ ПРИБОРОВ

### ■ ПАНЕЛЬ ПРИБОРОВ

#### 1. Общие сведения

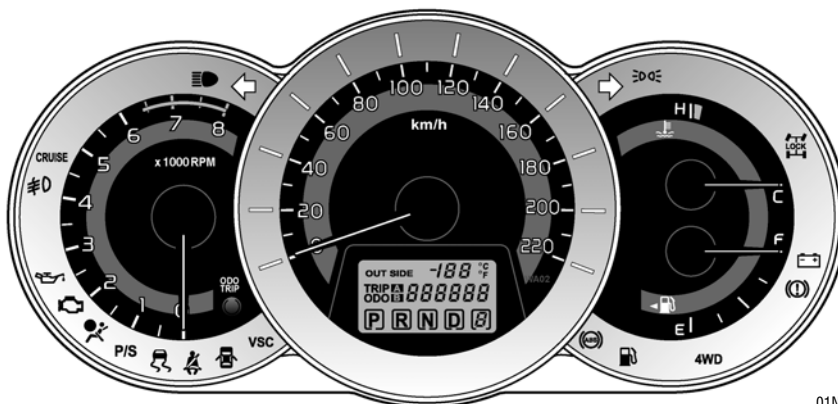
Панель приборов на новых моделях автомобилей имеет следующие особенности:

- Используется панель типа «Optitron».
- За счет использования дымчатой акриловой покровной панели и светодиодов, дающих яркое и контрастное освещение, панель типа Optitron обеспечивает прекрасную читаемость.
- Для привода стрелок спидометра, тахометра, указателя уровня топлива и температуры охлаждающей жидкости используются шаговые двигатели.
- Для счетчика суммарного пробега, для суточного счетчика пути и индикатора положения селектора используются жидкокристаллические табло.
- В панели приборов находятся контроллер панели и универсальный зуммер. Связь с остальными электронными блоками панель приборов поддерживает при помощи шины CAN.
- На всех моделях, предназначенных для Европейского рынка, стандартным является многопараметровый ЖК-дисплей.
- Многопараметровый дисплей расположен в средней части панели приборов.



Без многопараметрового дисплея

01NM096Y



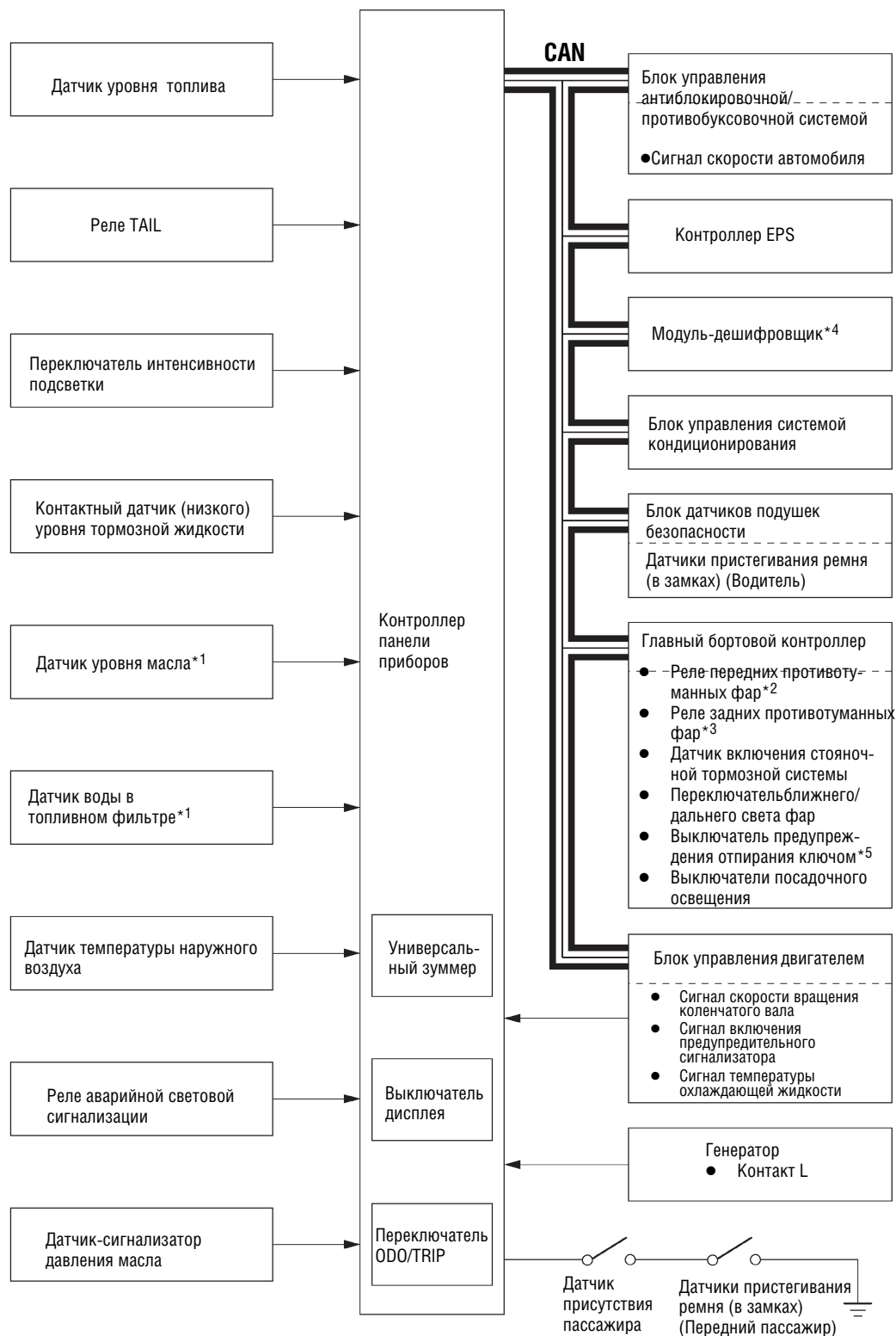
При наличии многопараметрового дисплея

01NM097Y

#### Рекомендация по техническому обслуживанию

При неисправности светодиода заменяется панель приборов в сборе.  
Подробности содержатся в издании RAV4 Repair Manual (Pub. No. RM01N0E).

## 2. Схема системы



01NBE61Y

\*1: Модели с дизельным двигателем

\*2: Модели с передними противотуманными фарами

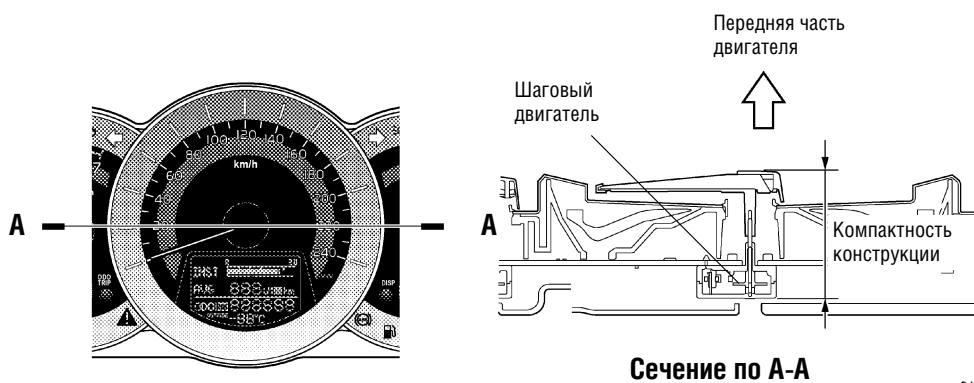
\*3: Модели с задними противотуманными фарами

\*4: Модели с сенсорной системой посадки и запуска двигателя

\*5: Модели без сенсорной системы посадки и запуска двигателя

### 3. Устройство

- Для привода стрелок спидометра, тахометра, указателя уровня топлива и температуры охлаждающей жидкости используются шаговые двигатели.
- Это позволило уменьшить толщину панели приборов, сделав ее более компактной и легкой.
- Если на панель приборов поступает питание в результате подключения ранее отсоединенной аккумуляторной батареи, то шаговый двигатель однократно активируется, чтобы запомнить нулевое положение стрелки прибора. Однако, если после такой активации пройдет 60 или более секунд и включается зажигание, то шаговый двигатель активируется еще раз.



#### 4. Сигнализатор необходимости замены масла (модели с двигателями 2AD-FTV и 2AD-FHV)

- В панели приборов расположен сигнализатор необходимости замены масла. Общий предупредительный сигнализатор и сигнализатор необходимости замены масла напоминают водителю о необходимости замены масла в зависимости от суммарного пробега или вычисленного блоком управления количества сажи в масле.
- После замены масла и масляного фильтра нужно выполнить сброс значений пробега и количества сажи в масле. Пробегу и количеству сажи будет присвоено значение 0 и отсчет начнет новый цикл.
- Подробности включения общего предупредительного сигнализатора и сигнализатора необходимости замены масла изложены на стр. ДВИГАТЕЛЬ.

