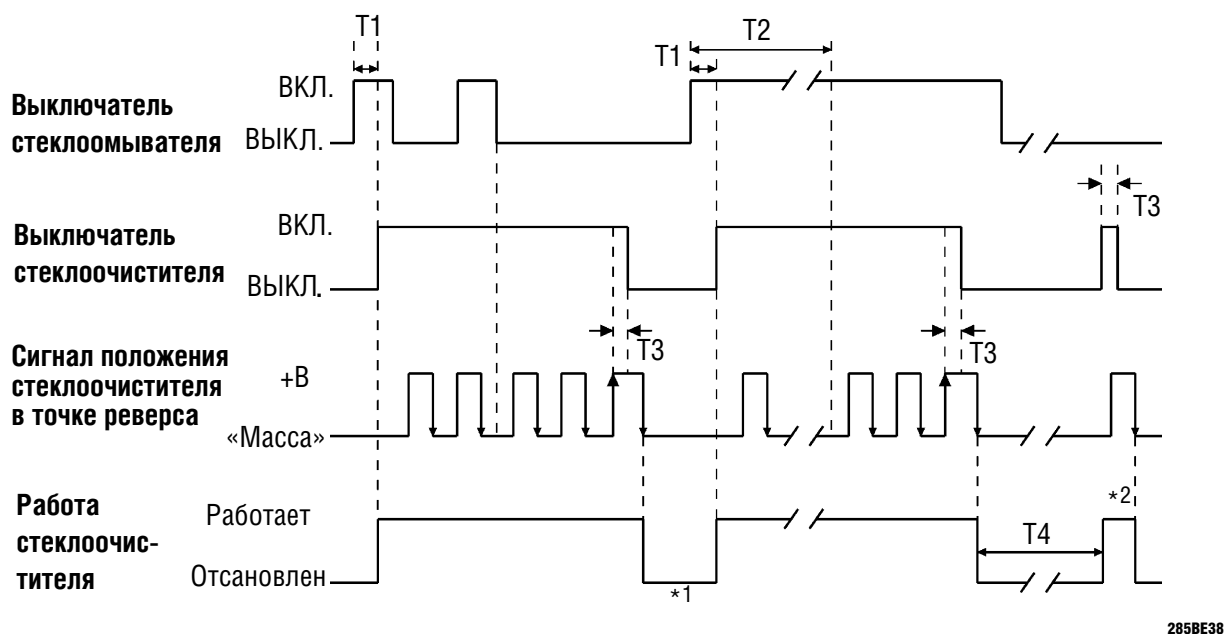


## ■ СОВМЕСТНАЯ РАБОТА СТЕКЛООЧИСТИТЕЛЯ И СТЕКЛООМЫВАТЕЛЯ С УСТРАНЕНИЕМ ПОДТЁКОВ

- Если переключатель стеклоочистителей находится в положении OFF, INT (модели без датчика дождя) или AUTO (модели с датчиком дождя) и стеклоомыватель включается на период свыше 0,2 секунды, то одновременно с работой омывателя начинает работать стеклоочиститель ( в режиме LO).
- После выключения омывателя стеклоочиститель делает в режиме LO еще три взмаха.
- Как показано на приведенном дальше графике, после описанного цикла стеклоочиститель делает еще один взмах. Дополнительный взмах происходит через промежуток времени, длительность которого зависит от скорости движения автомобиля и гарантирует удаление подтеков.

### ► График согласования работы системы ◄



285BE38

T1 Приблизительно 0,2 секунды

T2: Приблизительно 40 секунд

T3: Приблизительно 0,5 секунды

T4: см. таблицу значений интервалов

\*1 совместная с омывателем работа

\*2 устранение подтеков

### ► Таблица величин интервалов ◄

Скорость автомобиля км/час (миль/час)	Интервал
0 - 59 (0 - 36,7)	Приблизительно 3 секунды
60 - 79 (37,3 - 49,1)	Приблизительно 5 секунд
80 - 119 (49,7 - 73,9)	Приблизительно 7 секунд
120 - 159 (74,6 - 98,8)	Приблизительно 5 секунд
160 - 169 (99,4 - 105)	Приблизительно 3 секунд
Свыше 170 (свыше 105,6)	Не работает