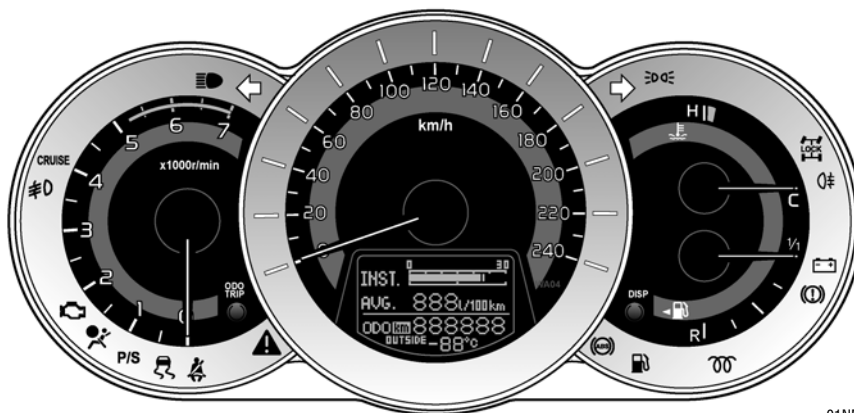


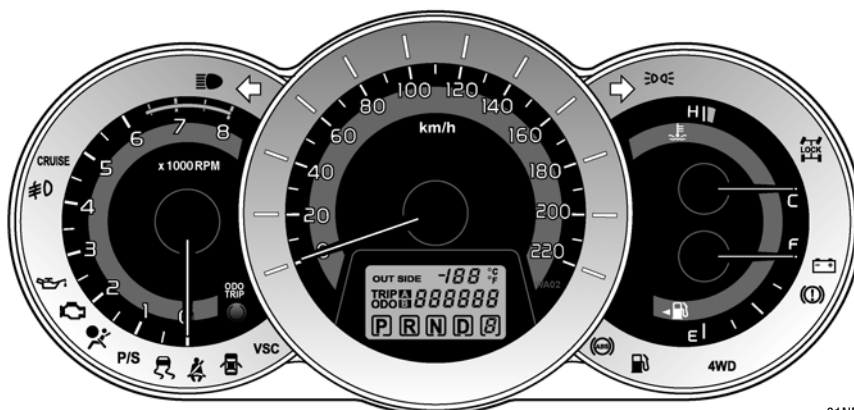
## Панель приборов

- В качестве стандартного оборудования на всех моделях используется панель приборов типа Optitron с тройным циферблатом,
- На моделях для Европы стандартным дополнением к панели приборов является жидкокристаллический многопараметровый дисплей, расположенный под спидометром,



01NM096Y

Для Европы



01NM097Y

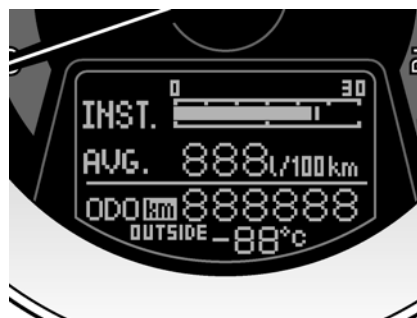
Для прочих рынков

## Многопараметровый дисплей

- На всех моделях, предназначенных для Европейского рынка, стандартным является многопараметровый ЖК-дисплей,
- На многопараметровый дисплей выводится значение суммарного пробега, суточного пробега, ездовые параметры, различные предупредительные сообщения и коды неисправностей, В дополнение к вышесказанному дисплей обладает следующими возможностями: Выбор одного из шести языков для сообщений, выбор системы мер для представления ездовых параметров, суммарного пробега, суточного пробега, сброс среднего расхода топлива и средней скорости движения и отмена показа некоторых предупредительных сообщений, Для выполнения перечисленных настроек используется переключатель,

### ► Многопараметровый дисплей ◀

Выводимые на дисплей сведения
Суммарный пробег (постоянный показ)
Наружная температура (постоянный показ)
Ездовые параметры
<ul style="list-style-type: none"> <li>• Мгновенный расход топлива</li> <li>• Средний расход топлива после заправки</li> <li>• Запас хода по топливу</li> <li>• Средняя скорость автомобиля после начала движения</li> </ul>



01NM035Y