

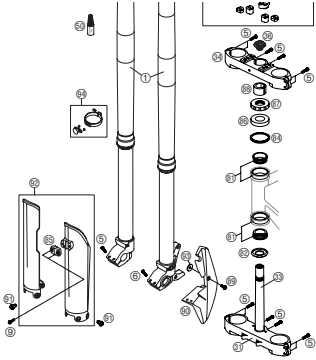
SPAREPARTS MANUAL 2004

ERSATZTEILKATALOG: FAHRGESTELL
SPARE PARTS MANUAL: CHASSIS
660 SUPERMOTO FACTORY REPLICA



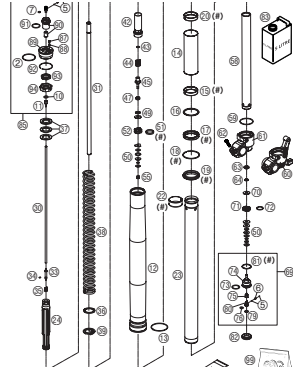
KTM

TELEGABEL WP USD 48 FRONT FORK WP USD 48



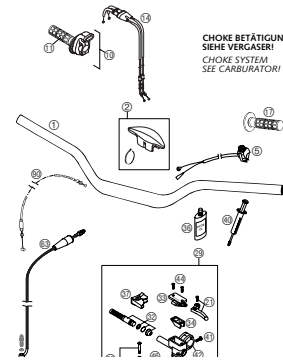
SEITE
Page
3

GABELBEINE WP USD 48 FORK LEGS WP USD 48



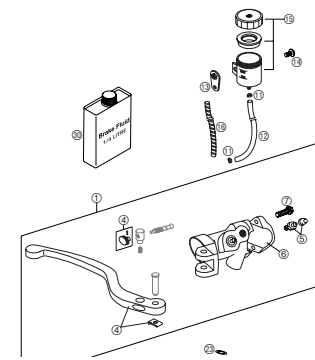
SEITE
Page
4

LENKER, ARMATUREN HANDLEBAR, CONTROLS



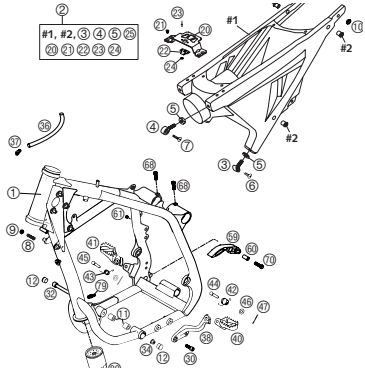
SEITE
Page
7

HANDBREMSZYLINDER HAND BRAKE CYLINDER



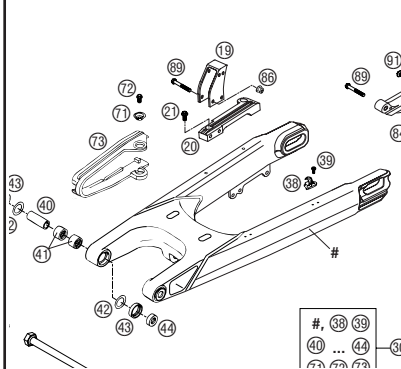
SEITE
Page
8

RAHMEN, AUSLEGER FRAME, SUB FRAME



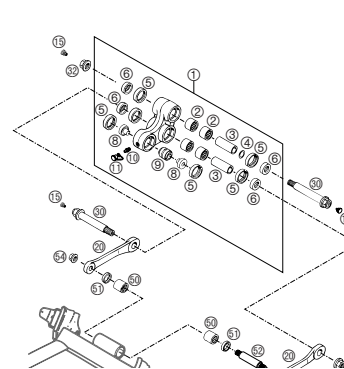
SEITE
Page
9

SCHWINGARM SWINGARM



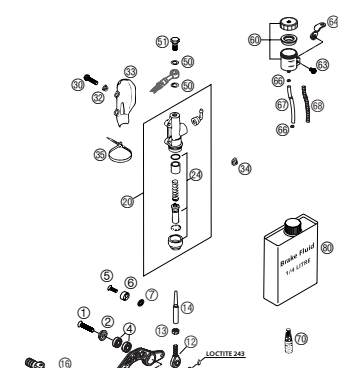
SEITE
Page
11

PRO LEVER ANLENKUNG PRO LEVER SYSTEM



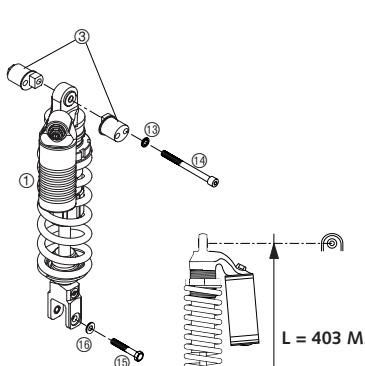
SEITE
Page
12

FUSSBREMSBETÄTIGUNG REAR BRAKE CONTROL



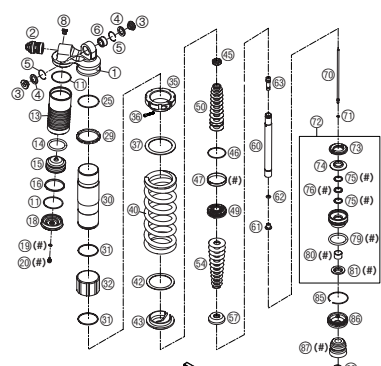
SEITE
Page
13

FEDERBEIN WP SHOCK ABSORBER WP



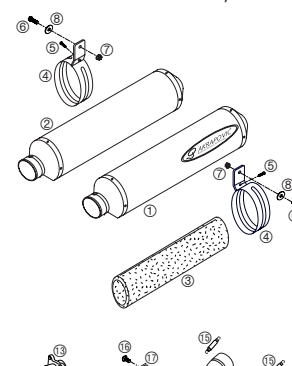
SEITE
Page
14

FEDERBEIN WP ZERLEGT SHOCK ABSORBER WP DISASSEMBLED



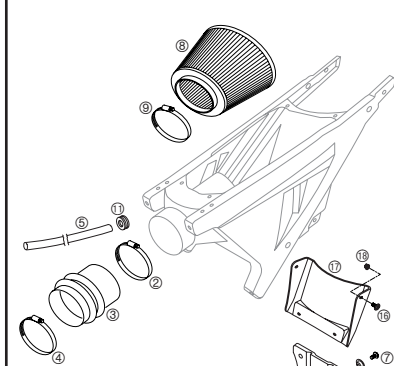
SEITE
Page
15

ENDDÄMPFER, KRÜMER SILENCER, PIPES



SEITE
Page
18

LUFTFILTER AIR FILTER



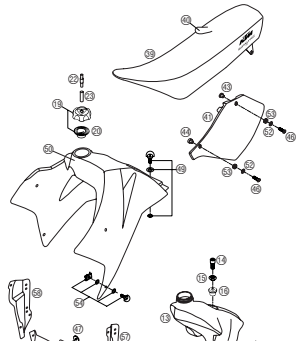
SEITE
Page
19



INHALTSVERZEICHNIS

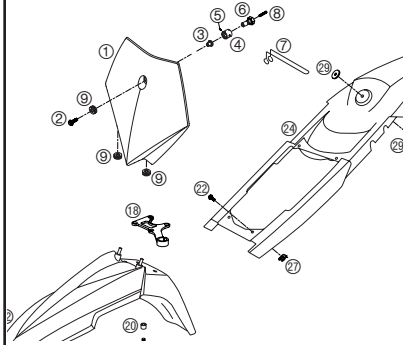
INDEX

TANK, SITZBANK, VERKLEIDUNG TANK, SEAT, COVER



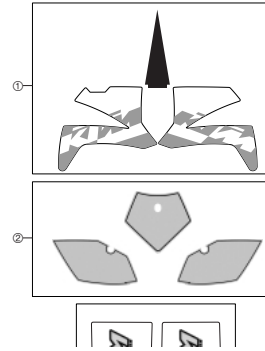
SEITE
Page
20

MASKE, KOTFLÜGEL MASK, FENDERS



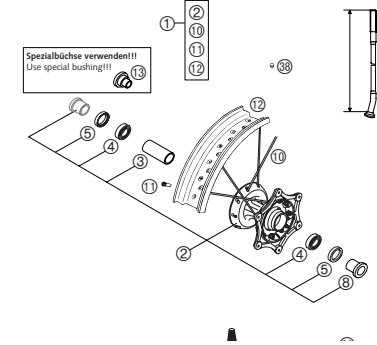
SEITE
Page
21

DEKOR DECAL



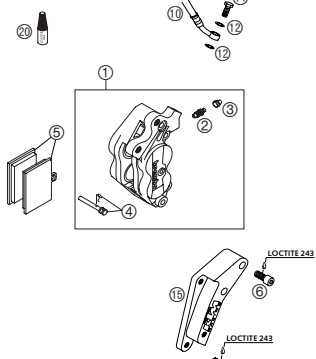
SEITE
Page
22

VORDERRAD FRONT WHEEL



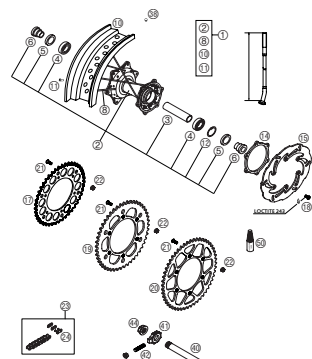
SEITE
Page
23

BREMSZANGE VORNE BRAKE CALIPER FRONT



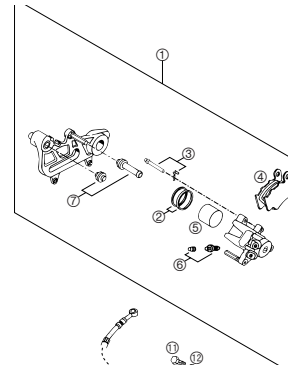
SEITE
Page
24

HINTERRAD REAR WHEEL



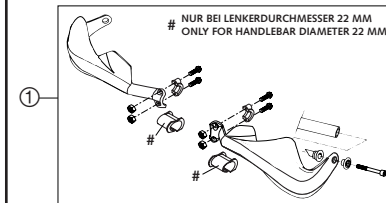
SEITE
Page
25

BREMSZANGE HINTEN BRAKE CALIPER REAR



SEITE
Page
26

ZUBEHÖR ACCESSORIES



SEITE
Page
27

! Die **KTM-Sportmotorcycle AG** behält sich das Recht vor, Ausrüstung, technische Angaben, Farben, Materialien, Dienstleistungsangebote, Serviceleistungen und ähnliche Dinge ohne vorheriger Ankündigung und ohne Angabe von Gründen zu ändern bzw. ersatzlos zu streichen, sowie die Fertigung eines bestimmten Modells ohne vorherige Ankündigung einzustellen. Für Druckfehler übernehmen wir keine Haftung.

! **KTM-Sportmotorcycle AG** reserves the right to modify any equipment, technical specifications, colors, materials, services offered and rendered, and the like so as to adapt them to local conditions without previous announcement and without giving reasons, or to cancel any of the above items without substituting them with others. It shall be acceptable to stop manufacturing a certain model without previous announcement. In the event of such modifications, please ask your local KTM dealer for information. We shall not be held liable for any printing errors.

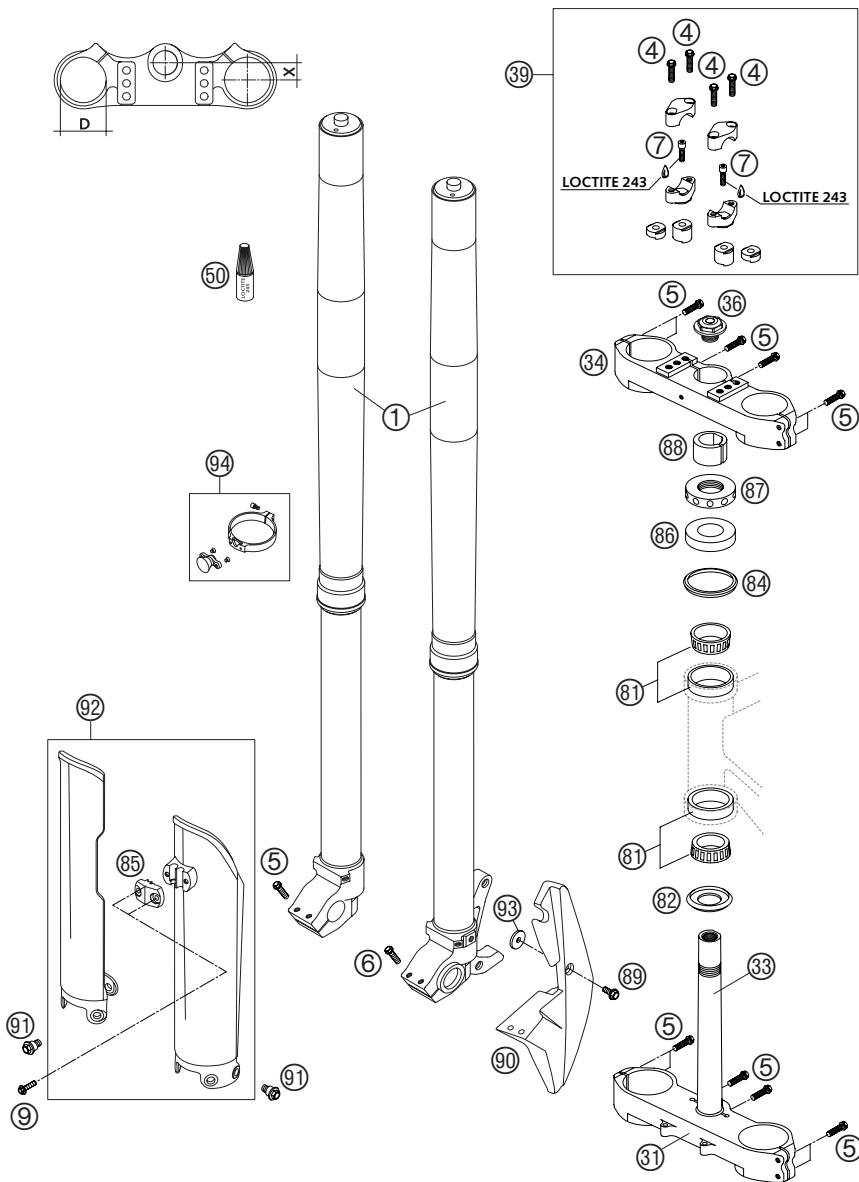


FIG	TEILNR/PARTNR	BEZEICHNUNG	DESCRIPTION	QTY
1*	1418.Y751	GABEL 4860 MXMA SM FACTORY 04	FORK 4860 MXMA SM FACTORY 04	1
4	0015 080253	SK.BUNDSCHRAUBE M 8X25 SW=10	HH COLLAR SCREW M 8X25 WS=10	4
5	0015 080303	SK.BUNDSCHRAUBE M 8X30 SW=10	HH COLLAR SCREW M 8X30 WS=10	14
6	0015 080353	SK.BUNDSCHRAUBE M 8X35 SW=10	HH COLLAR SCREW M 8X35 WS=10	2
7	0912 100250	ISK.SCHR.DIN6912 M10X25 10.9 S	AH SCREW DIN6912-M10X25,10.9,L	X
7	0912 100356	ISK.SCHR. DIN6912 M10X35 10.9	AH SCREW DIN6912-M10X35 10.9	X
7	0912 100456	ISK.SCHR. DIN6912 M10X45 10.9	AH SCREW DIN6912-M10X45 10.9	X
9	0017 060203	SONDERSCHRAUBE T60 6X20 SW=6	SPECIAL SCREW T60 6X20 WS=6	2
31	573.01.031.100	GABELBRÜCKE UNTEN 660 SM 03	BOTTOM TRIPLE CLAMP 660 SM 03	1
33	573.01.033.000	GABELSCHAFTROHR 660 SM 02	FORKE TUBE 660 SM 02	1
34	573.01.034.100	GABELBRÜCKE OBEN 660SM 2003	TOP TRIPLE CLAMP 660 SM 2003	1
36	503.01.036.000	STEUERKOPFSCHR. M20X1,5 SW=27	STEER.HEAD SCREW M20X1,5 WS=27	1
39	595.01.039.044	LENKERAUFNAHMEKIT KPL. D=28MM	HANDLEBAR SUPPORT KIT CPL.D=28	1
50	6 899 785	LOCTITE 243 BLAU 6CCM	LOCTITE 243 BLUE 6CCM	1
81	542.01.081.000	KEGELROLLENL. STEUERKOPF KPL.	TAPERED ROLLER BEARING CPL.	2
82	546.01.084.100	O-RINGTRÄGER M. DICHTLIPPE	O-RING SUPPORT W. SEALING LIP	1
84	546.01.184.000	STEUERKOPFABDICHTUNG OBEN	STEERING HEAD GASKET TOP	1
85	590.01.085.100	KLEMME F.TACHOKABEL D=6MM 2001	CLAMP F.SPEED.CABLE D=6MM 2001	1
86	542.01.086.000	SCHUTZRING	STEERING HEAD COVER	1
87	573.01.036.000	STEUERKOPF-MUTTER 660SM 02	STEER.HEAD NUT 660SM 02	1
88	573.01.043.000	EXZENTER-EINSATZ OBEN 2,5MM 02	ECCENTRIC-INSERT TOP 2,5MM 02	1
89*	0015 050123	SK.BUNDSCHRAUBE M 5X12 SW=8	HH COLLAR SCREW M 5X12 WS=8	1
90	573.09.065.000/49	BREMSSCHEIBENSCHUTZ KPL. 660SM	BRAKE DISC SCOOP CPL. 660 SM	1
91	590.01.092.050	SONDERSCHRAUBE M6X12,5 SW=8	SPECIAL SCREW M6X12,5 WS=8	6
92	590.01.094.000/30	GABELSCHUTZ LI+RE SCHWARZ 02	FORK PROTECT. L/S+R/S BLACK 02	1
93	510.05.082.200	GUMMISCHEIBE 5X21X3	RUBBER WASHER 5X21X3	1
94*	SXS.04.540.100	FACTORY START 04	FACTORY START 04	1

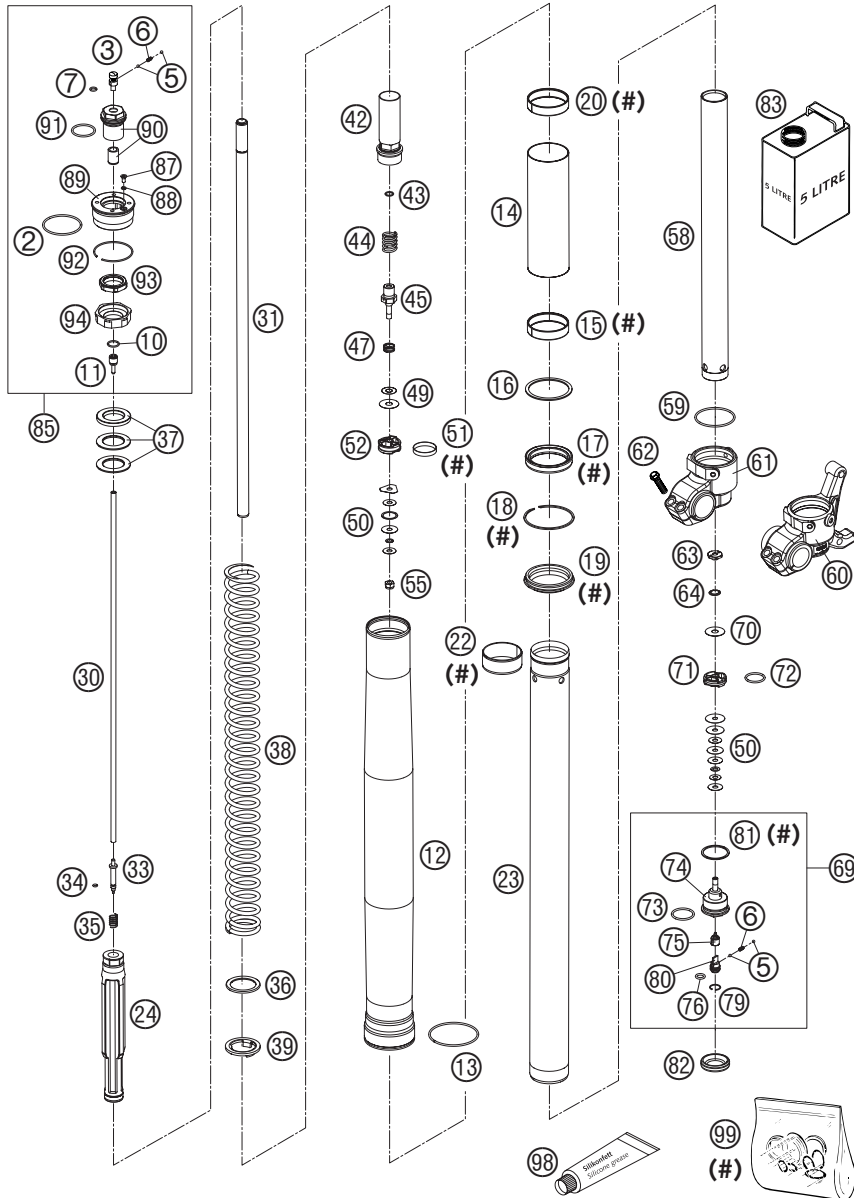


FIG	TEILNR/PARTNR	BEZEICHNUNG	DESCRIPTION	QTY
2	4681.0340	O-RING NBR 45X2	O-RING NBR 45X2	2
3	4860.0262	EINSTELKNOPF ZUGSTUFE	KNOB REBOUND ADJUSTER	2
5	4054.0603	STAHLKUGEL D=3MM	STEEL BALL D=3MM	8
6	4860.0028	FEDER D=2,9 L=7,9	SPRING D=2,9 L=7,9	4
7*	5018.0222	O-RING NBR 4X1,5	O-RING NBR 4X1,5	2
10	4860.0043	O-RING NBR 12X1,5	O-RING NBR 12X1,5	2
11	4860.0263	HALTER FÜR EINSTELIROHR 03	HOLDER FOR ADJUSTMENT TUBE 03	2
12	4860.0244	AUSSENROHR L=577MM D=54/60MM	OUTER TUBE L=577MM D=54/60MM	2
13	4860.0016	FÜHRUNGSRING D=58MM	GUIDING RING D=58MM	2
14	4860.0245	DISTANZSTÜCK 50,95X0,85X161,5	SPACER 50,95X0,85X161,5	2
15	4860.0205	FÜHRUNGSBÜCHSE 48X52X12	DU-BUSH 48X52X12	2
16	4860.0013	TRÄGERRING 50 X 57,6 X 1,5	SUPPORT RING 50 X 57,6 X 1,5	2
17*	4860.0347	ÖLDICHTRING 48X57,8X9,5 03	OIL SEAL RING 48X57,8X9,5 03	2
18	4860.0070	SICHERUNGSRING SB58	LOCK WASHER SB58	2
19*	4860.0348	STAUBKAPPE D=48 03	DUST STRIPPER D=48 03	2
20	4860.0236	FÜHRUNGSBÜCHSE 48X51X12	GUIDING RING 48X51X12	2
22	4860.0204	FÜHRUNGSBÜCHSE 47X49X20	DU-BUS 47X49X20	2
23	4860.0307	GABELHOLM D=48MM L=595 TITAN	INNER TUBE D=48MM L=595 TITAN	2
24	4860.0241S	HYDR.STOP L=200MM D=31,9 KPL.	HYDR.STOP L=200MM D=31,9 CPL.	2
30*	4860.0094	EINSTELIROHR L=492MM	ADJUSTMENT TUBE L=492MM	2
31	4860.0315	KOLBENSTANGE D=14 L=526 M11X1	PISTON ROD D=14 L=526 M11X1	2
33	4860.0189	NADEL ZUGSTUFE 2003	NEEDLE REBOUND 2003	2
34	4860.0046	O-RING NBR 3X1,5	O-RING NBR 3X1,5	2
35	4860.0033	FEDER ZUGSTUFENNADEL C=4N/MM	SPRING REBOUND NEEDLE C=4N/MM	2
36	4860.0113	UNTERLEGRING 32X42X2,5	WASHER 32X42X2,5	2
37	4860.0036	VORSPANNBÜCHSE 42X26,5X2,5	SPACER 42X26,5X2,5	2
37	4860.0037	VORSPANNBÜCHSE 42X26,5X5	SPACER 42X26,5X5	2
37	4860.0053	VORSPANNBÜCHSE 42X26,5X1,5	SPACER 42X26,5X1,5	2
38	9141.0027S	FEDER 4,4 N/MM SET D=5,1MM	SPRING 4,4 N/MM SET D=5,1MM	X
38	9141.0028S	FEDER 4,6 N/MM SET D=5,1MM	SPRING 4,6 N/MM SET D=5,1MM	1
38	9141.0029S	FEDER 4,8 N/MM SET D=5,25MM	SPRING 4,8 N/MM SET D=5,25MM	X
39	4860.0021	FEDERAUFLAGE 26,2 X 43 X 3	INTERM. RING 26,2 X 43 X 3	2
42	4860.0200S	SCHRAUBBÜCHSE M29,3X1 L=65 KPL	SCREW SLEEVE M29,3X1 L=65 CPL.	2
43	4860.0239	O-RING NBR 8X1,25	O-RING NBR 8X1,25	2
44*	4860.0261	ZUGSTUFENFEDER 34,5X15X11	REBOUND SPRING 34,5X15X11	2
45	4860.0203	AUFNAHME FÜR ZUGSTUFE D=3 03	TAB REBOUND D=3 03	2

* = NEUTEIL / NEW PART X = NACH BEDARF / AS REQUIRED

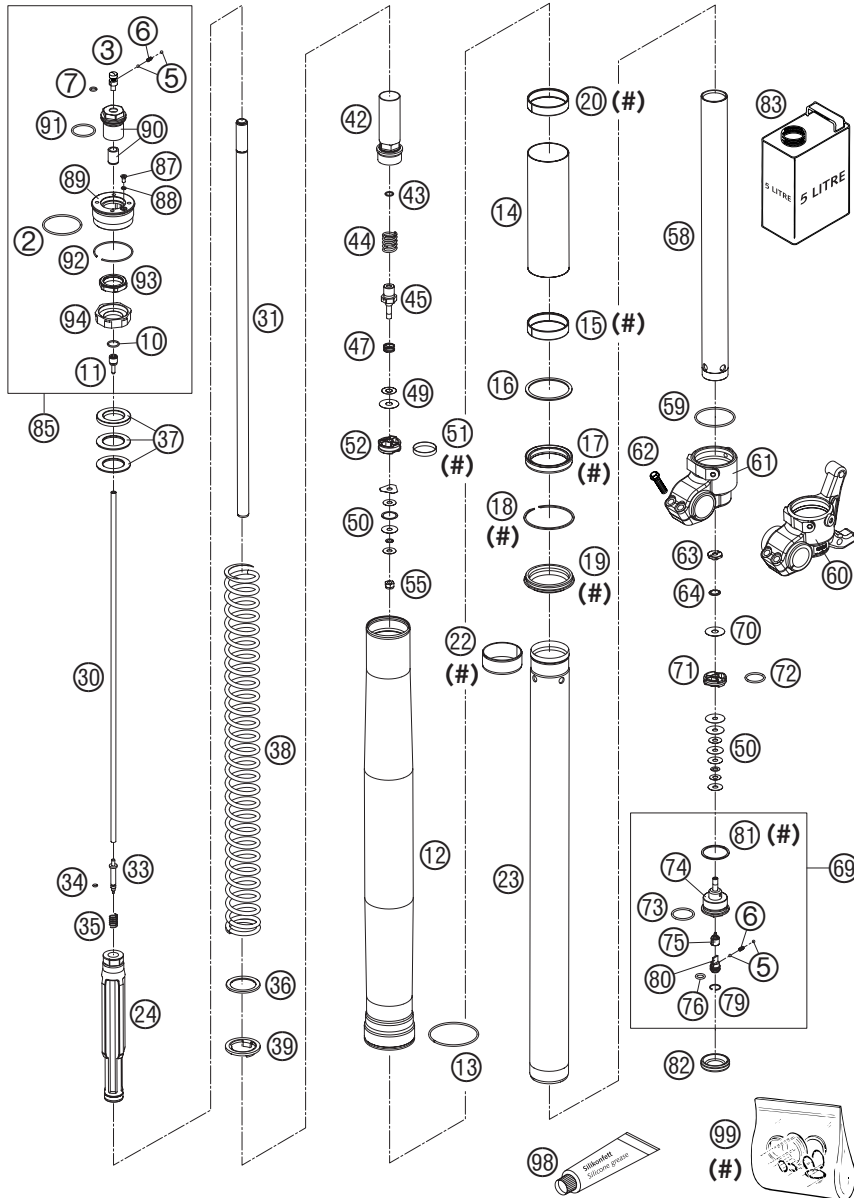


FIG	TEILNR/PARTNR	BEZEICHNUNG	DESCRIPTION	QTY
47	3548.0377	FEDER VENTIL D=0,5	SPRING CHECK VALVE D=0,5	2
49	4860.0062	KONTROLLVENTIL 8X24X0,1	CHECK VALVE 8X24X0,1	8
49	4860.0068	KONTROLLVENTIL 8X18X0,1	CHECK VALVE 8X18X0,1	2
49	4860.0215	KONTROLLVENTIL 8X20X0,1	CHECK VALVE 8X20X0,1	2
49	4860.0216	KONTROLLVENTIL 8X22X0,1	CHECK VALVE 8X22X0,1	2
50	4054.0402	SCHEIBE 6X16X0,1	SHIM 6X16X0,1	X
50	4054.0403	SCHEIBE 6X18X0,1	SHIM 6X18X0,1	X
50	4054.0405	SCHEIBE 6X14X0,15	SHIM 6X14X0,15	X
50	4054.0406	SCHEIBE 6X16X0,15	SHIM 6X16X0,15	X
50	4054.0414	SCHEIBE 6X16X0,25	SHIM 6X16X0,25	X
50	4054.0415	SCHEIBE 6X18X0,25	SHIM 6X18X0,25	X
50	4054.0447	SCHEIBE 6X10X0,3	SHIM 6X10X0,3	X
50	4054.1391	SCHEIBE 6X11X0,3	SHIM 6X11X0,3	X
50	4860.0063	SCHEIBE 6X24X0,1	SHIM 6X24X0,1	X
50	4860.0064	SCHEIBE 6X22X0,1	SHIM 6X22X0,1	X
50	4860.0065	SCHEIBE 6X20X0,1	SHIM 6X20X0,1	X
50	4860.0069	SCHEIBE 6X20X0,15	SHIM 6X20X0,15	X
50	4860.0116	SCHEIBE 6X24X0,1 DELTA	SHIM 6X24X0,1 DELTA	X
50	4860.0212	DRUCKRING 20X16,25X0,20	PRESSURE-RING 20X16,25X0,20	X
51	4860.0060	KOLBENRING 5X1X84	PISTON RING 5X1X84	2
52	4860.0042	KOLBEN ZUGSTUFE D=27,7	PISTON REBOUND D=27,7	2
55	4054.0486	MUTTER M6X0,5 ZUGSTUFE	NUT M6X0,5 REBOUND	2
58	4860.0081	ROHR 29,3X1X390 D=8,5MM	TUBE 29,3X1X390 D=8,5MM	2
59	4860.0048	O-RING NBR 46 X 2	O-RING NBR 46 X 2	2
60	4860.0265	GABELFAUST LINKS SMS 03	AXLE CLAMP L/S SMS 03	1
61	4860.0266	GABELFAUST RECHTS SMS 03	AXLE CLAMP R/S SMS 03	1
62	0015 080303	SK.BUNDSCHRAUBE M 8X30 SW=10	HH COLLAR SCREW M 8X30 WS=10	2
62	0015 080353	SK.BUNDSCHRAUBE M 8X35 SW=10	HH COLLAR SCREW M 8X35 WS=10	2
63	4860.0163	MUTTER VENTIL M6X0,5 D=2	CHECK VALVE NUT M6X0,5 D=2	2
64	4860.0202	FEDER VENTIL D=0,7	SPRING CHECK VALVE D=0,7	2
69	4860.02645	AUFNAHME FÜR DRUCKSTUFE KPL.	TAP COMPRESSION CPL.	2
70	4860.0061	KONTROLLVENTIL 8X24X0,4	CHECK VALVE 8X24X0,4	2
71	4860.0047	KOLBEN DRUCKSTUFE D=27,9	PISTON COMPRESSION D=27,9	2
72	4681.1499	O-RING NBR 21X2	O-RING NBR 21X2	2
73	3548.0320	O-RING NBR 24X2	O-RING NBR 24X2	2
74	4860.0264	AUFNAHME FÜR DRUCKSTUFE D=3MM	TAP COMPRESSION D=3MM	2

* = NEUTEIL / NEW PART X = NACH BEDARF / AS REQUIRED

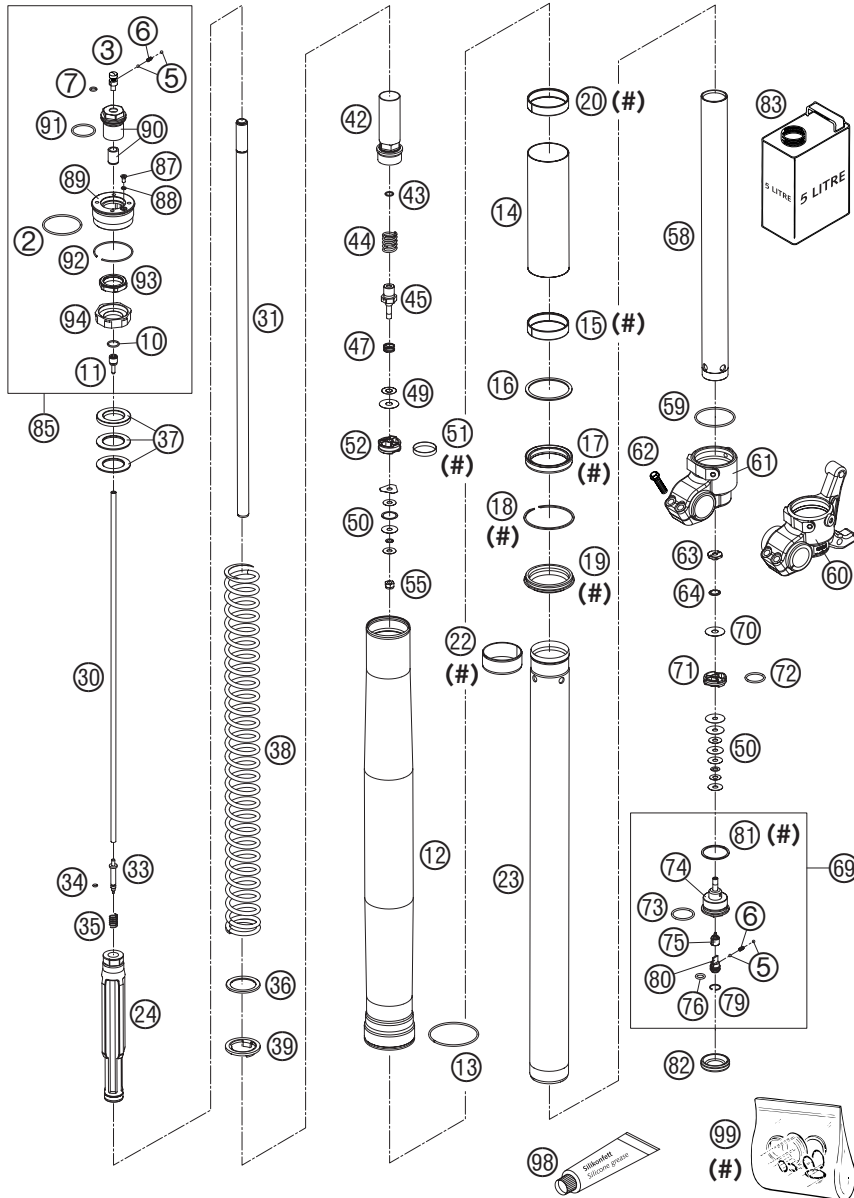
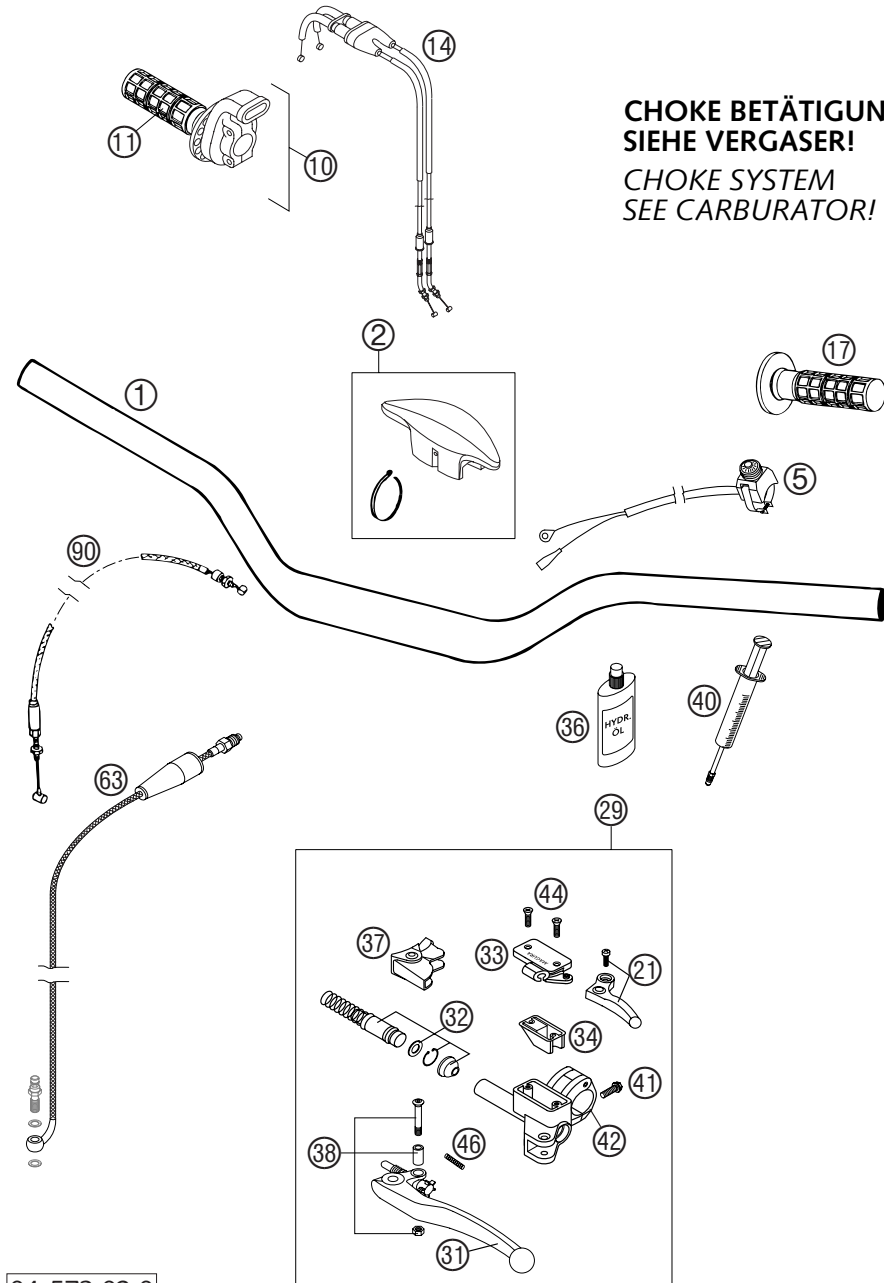


FIG	TEILNR/PARTNR	BEZEICHNUNG	DESCRIPTION	QTY
75	4860.0190	NADEL DRUCKSTUFE 2003	NEEDLE COMPRESSION 2003	2
76	4860.0049	O-RING NBR 8X2	O-RING NBR 8X2	2
79	4860.0051	SICHERUNGSRING RB12	LOCK WASHER RB12	2
80	4860.0034	EINSTELLSCHRAUBE DRUCKSTUFE	COMPRESSION ADJ. SCREW	2
81	4860.0004	CU-SCHEIBE 29,5X33,5X1	COPPER WASHER 29,5X33,5X1	2
82	4860.0141	GUMMIKAPPE D=35MM	RUBBER CAP D=35MM	2
83	4860.021151	GABELÖL SAE 5	FORK OIL SAE 5	1
85	4860.007452	PRE-LOAD ADJUSTER KPL. M51X1,5	PRE-LOAD ADJUSTER CPL. M51X1,5	2
87	4860.0076	ENTLÜFTUNGSSCHRAUBE M4X8	VENT SCREW M4X8	2
88	4860.0046	O-RING NBR 3X1,5	O-RING NBR 3X1,5	2
89	4860.0074	SCHRAUBVERSCHLUSS M51X1,5	SCREW CAP M51X1,5	2
90*	4860.02675	ADAPTER EINSTELLK. NAT.+BUCHSE	ADAPTOR ADJUST.KNOB NAT.+BUSH	2
91	4860.0077	O-RING NBR 26X2	O-RING NBR 26X2	2
92	4681.0010	SPRENGRING 49X1,5	CIRCLIP 49X1,5	2
93	4860.0072	SICHERUNGSMUTTER	LOCKNUT	2
94	4860.0071	FEDERHALTERING	SUPPORT RING FOR SPRING	2
98*	T511.	SILIKONFETT F. STAUBMANSCHETTE	SILICONE GREASE F. DUST STRIP.	1
99	R140.07	REP.SATZ DICHT. 4860 MXMA 03	REPAIR-KIT GASKET 4860 MXMA 03	1

**CHOKE BETÄTIGUNG
SIEHE VERGASER!**
**CHOKE SYSTEM
SEE CARBURATOR!**

FIG	TEILNR/PARTNR	BEZEICHNUNG	DESCRIPTION	QTY
1*	548.02.001.100	LENKER D=28MM HOCH 04	HANDLEBAR D=28MM HIGH 04	1
2	590.02.002.000	LENKERPOLSTER	HANDLEBAR PROTECTION	1
5	503.11.089.200	KURZSCHLUSSSCHALTER 02	SHORT CIRCUIT BUTTON 02	1
10	590.02.010.200	GASDREHGRIF KPL. RACING 2000	THROTTLE GRIP CPL. RACING 2000	1
11	502.02.003.000	DREHGRIFÜBERZUG DOMINO SCHW.	TWIST GRIP COVER DOMINO BLACK	1
14	590.02.091.300	GASSEILE „AUF/ZU“ KEIHIN 02	THR.CABLE "OPEN-CLOSE" KEIHIN 02	1
17*	502.02.052.100	FESTGRIF DOMINO MIT LOCH 03	FIXED GRIP DOMINO W.OPENING 03	1
21	590.02.047.000	HEBEL KPL. RACING 2000	DECO.LEVER CPL. RACING 2000	1
29	590.02.030.100	GEBERZYLINDER KPL. RACING 03	MASTER CYLINDER CPL. RACING 03	1
31	590.02.031.000	KUPPLUNGHEBEL LANG KPL. 2003	CLUTCH LEVER LONG CPL. 2003	1
31	546.02.031.000	KUPPLUNGHEBEL KURZ KPL. 2003	CLUTCH LEVER SHORT CPL. 2003	X
32	590.02.032.000	REP.SATZ KOLBEN 9,5MM RAC.2000	REP.KIT PISTON 9,5MM RAC. 2000	1
33	590.02.033.000	DECKEL HYD.KUPPL. RACING 2000	COVER HYD.CLUTCH RACING 2000	1
34	503.02.034.000	GUMMIBALG FÜR RESERVOIR '98	RUBBER FOR RESERVOIR '98	1
36	503.02.036.000	ÖL FÜR HYD.KUPPLUNG 50ML	OIL FOR HYD.CLUTCH 50ML	1
37	503.02.037.000	SCHUTZKAPPE FÜR HEBELGELENK'98	PROTECT.CAP FOR LEVER PERCH'98	1
38	503.02.038.000	HEBELSCHRAUBE KPL. 125-200 '98	LEVER SCREW CPL. 125-200 '98	1
40	503.29.050.000	ENTLÜFT.SPRITZE HYDR. KUPPLUNG	VENT INJEKTION HYDR. CLUTCH	1
41	0015 060203	SK.BUNDSCHRAUBE M 6X20 SW=8	HH COLLAR SCREW M 6X20 WS=8	1
42	503.02.030.150	KLEMMSCHELLE M.SPANNSTIFT 2000	CLAMP WITH PIN 2000	1
44	0965 040123	SENKSCHRAUBE DIN0965-M 4X12	FLAT HEAD SCREW DIN0965-M 4X12	2
46	590.02.035.000	FEDER FÜR KUPPLUNGHEBEL 03	SPRING FOR CLUTCH LEVER 03	1
63	584.32.063.000	KUPPLUNGSLITUNG LC4/SXC/SM 03	CLUTCH PIPE LC4/SXC/SM 03	1
90	583.02.094.000	HANDDEKOSEIL LC4 '93	DECOMPRESSION CABLE LC4 '93	1



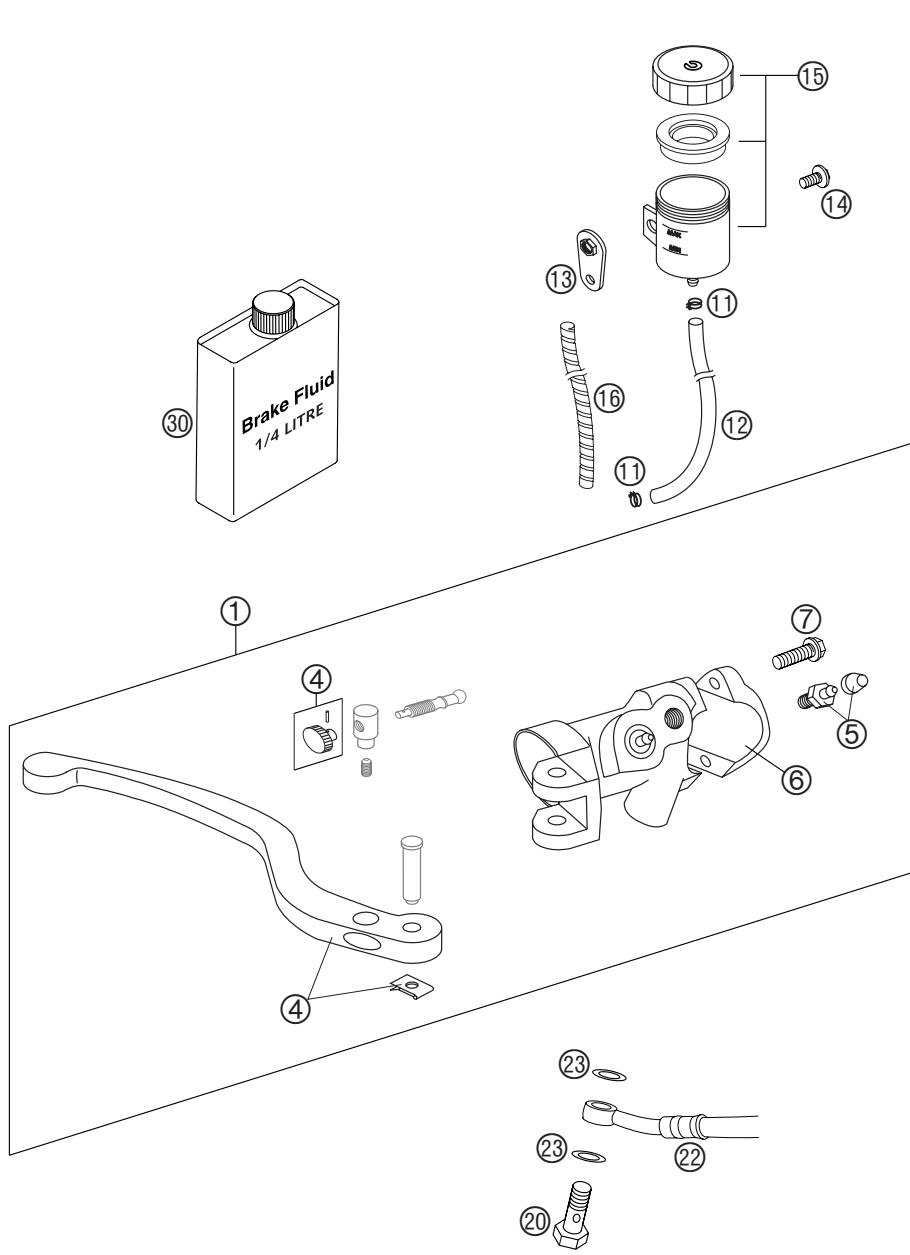


FIG	TEILNR/PARTNR	BEZEICHNUNG	DESCRIPTION	QTY
1	573.13.001.000	HANDBREMSZYL. BREMBO RADIAL 02	HAND BR.CYL. BREMBO RADIAL 02	1
4	573.13.002.000	HANDBREMSSH. 172MM KPL. SMS 02	HAND BR.LEVER 172MM CPL.SMS 02	1
5	545.13.214.000	ENTLÜFTUNGSSCHRAUBE M10X1	BLEEDER SCREW M10X1	1
6	573.13.005.000	KLEMMSCHELLE SMS 2002	CLAMP SMS 2002	1
7	0015 060203	SK.BUNDSCHRAUBE M 6X20 SW=8	HH COLLAR SCREW M 6X20 WS=8	2
11	580.07.017.000	YDNAC KLAMMER 10101 (9MM)	YDNAC CLAMP 10101 (9MM)	2
12	580.07.016.101	SCHLAUCH FÜR RESERVOIR 6X1,5	HOSE FOR RESERVOIR 6X1,5	0,18
13	573.13.001.050	HALTEBLECH BREMSFL.-BEH.VO. 02	RET.PANEL FLUID RES. FRONT 02	1
14	0014 060103	SK.BUNDSCHRAUBE M 6X10 SW=8	HH COLLAR SCREW M 6X10 WS=8	1
15	545.13.030.044	BREMSFLÜSSIGKEITSRESERVOIR '89	BRAKE FLUID RESERVOIR '89	1
16	585.13.001.000	SPIRALSCHLAUCH D=9MM 00 1 METER	SPIRAL HOSE D=9MM 00 1 METER	0,17
20	502.13.025.000	HOHLSCHRAUBE M10X1X19	HOLLOW SCREW M10X1X19	1
22	573.13.010.100	BREMSSCHLAUCH VO. L=1217MM 03	BRAKE HOSE FRONT L=1217MM 03	1
23	0603 100141	CU-DICHTRING DIN7603-10X14X1	COPPER GASKET DIN7603-10X14X1	2
30	306054	BREMSFLÜSSIGKEIT DOT 5.1	BRAKE FLUID DOT 5.1	1

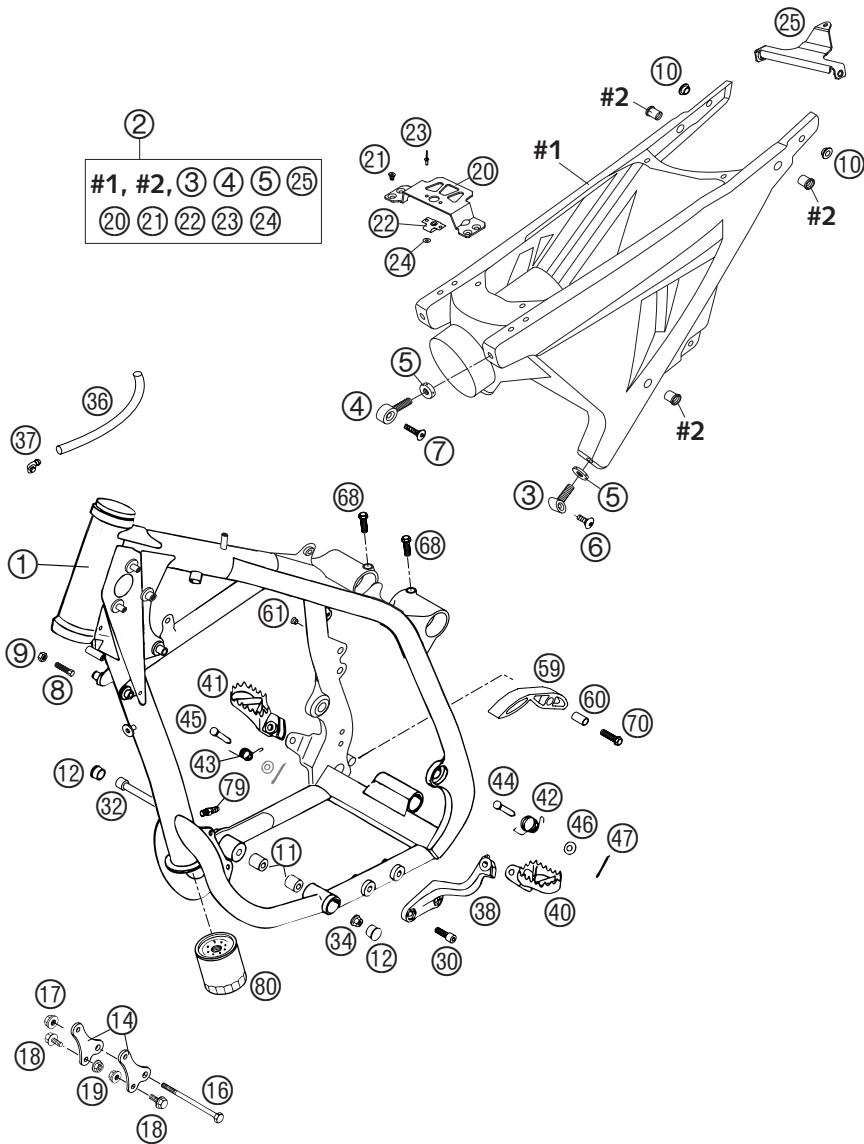


FIG	TEILNR/PARTNR	BEZEICHNUNG	DESCRIPTION	QTY
1*	573.03.001.144/30	RAHMEN „M4“ KPL. 660SM FACT.04	FRAME CPL. 660SM FACTORY 04	1
2*	573.08.022.044	HECKRAHMEN KPL. CARBON 2003	SUBFRAME REAR CPL. CARBON 2003	1
3*	573.03.003.200	AUGENSCHRAUBE F. AUSLEGER UNT.	EYE BOLT FOR SUBFRAME BOTTOM	2
4*	573.03.004.200	AUGENSCHRAUBE F. AUSLEGER OB.	EYE BOLT FOR SUB FRAME TOP	2
5	573.03.005.000	LOCHMUTTER 660 SMS 2003	HOLE NUT 660 SMS 2003	4
6	546.10.052.000	KETTENRADSCHR. M8X20 ISK SW=6	SPROCKET SCREW-AH M8X20 WS=6	2
7	545.10.052.100	KETTENRADSCHR. M8X26 ISK SW=6	SPROCKET SCREW-AH M8X26 WS=6	2
8	590.01.037.000	ANSCHLAGSCHRAUBE M8X26 SW=10	SPECIAL SCREW M8X26 WS=10	2
9	0934 080003	SK.MUTTER DIN 934 M8	HEXAGON NUT DIN0934-M 8	2
10	573.03.007.050	DIST.BÜCHSE F. SCHALLDÄM.BEFST	BUSHING FOR SILENCER SUPPORT	2
11	580.03.012.000	DISTANZROLLE 10,3X20X22	SPACER ROLLER 10,3X20X22	2
12	710.01.012.100	PVC ABSCHLUSSKAPPE D=22MM	PVC CAP D=22MM	X
14	583.03.055.000	MOTORAUFHÄNGUNG AGW '94	ENGINE SUPPORT AGW '94	2
16	584.03.013.000	MOTORTRAGSCHRAUBE M10X110 SW13	ENGINE BRAC.SCREW M10X110 WS13	1
17	490.09.082.000	STOVERFLANSCHMUTTER M10 FK8	SELF LOCKING NUT M10 FK8	1
18	491.09.481.052	SK.BUNDSCHRAUBE M8X16 SW=13	HH COLLAR SCREW M 8X16 WS=13	4
19	543.10.086.200	STOVER-FLANSCHMUTTER M8 10.9	SELF LOCKING NUT M8 10.9	4
20	573.03.011.000	BEF.KONSOLE F SITZBANK 03	SUPPORT BRACKET FOR SEAT 03	1
21	0991 050102	SENKSCHR. DIN7991 M5X10 10.9	FLAT H.SCEW DIN7991-M5X10 10.9	4
22*	450.07.040.050	WIDERLAGER SCHNELLVERSCHLUSS	QUICK RELEASE LATCHPLATE	1
23	0011 321001	BLINDNIETE 3,2X10 STAHL	DUMMY RIVET 3,2X10 STEEL	2
24	0134 030003	UNTERLEGSSCHEIBE DIN0134- 3,2	WASHER DIN0134- 3,2	2
25*	573.03.002.050	HECKVERSTEIFUNG 660 SMS	TAIL STRUTTING 660 SMS	1
30*	0912 100250	ISK.SCHR.DIN6912 M10X25 10.9 S	AH SCREW DIN6912-M10X25,10.9,L	2
32*	584.03.014.000	MOTORTRAGSCHRAUBE M10X160 SW13	ENGINE BRAC.SCREW M10X160 WS13	1
34	546.30.044.000	BUNDMUTTER M10 SW=13	COLLAR NUT M10 WS=13	1
36	310.07.107.001	PVC-SCHLAUCH 6X9 MM PER METER	PVC-HOSE 6X9 MM PER METRE	0,47
37	503.03.089.000	WINKELSTÜCK '97	ANGEL PIECE '97	1
38*	573.03.038.100/30	FUSSRASTENTRÄGER LI. SCHW. 04	FOOTREST BRACKET LEFT BLACK 04	1
40	583.03.040.000/30	FUSSRASTE LINKS SCHWARZ	FOOTREST L/S BLACK	1
41	573.03.140.000/30	FUSSRASTE RECHTS SCHWARZ 03	FOOTREST R/S BLACK 03	1
42	583.03.041.000	FUSSRASTENFEDER LINKS '93	FOOTREST SPRING L/S '93	1
43	546.03.041.000	FUSSRASTENFEDER LINKS & RECHTS	FOOTREST SPRING L/S & R/S	1
44	583.03.044.000	BOLZEN FÜR FUSSRASTER	BOLT FOR FOOTREST	1
45	546.03.044.000	BOLZEN FÜR FUSSRASTER 9,8 X 50	BOLT FOR FOOTREST 9,8 X 50	1
46	0125 100003	UNTERLEGSSCHEIBE DIN 125 A 10,5	WASHER DIN0125-A10,5	2

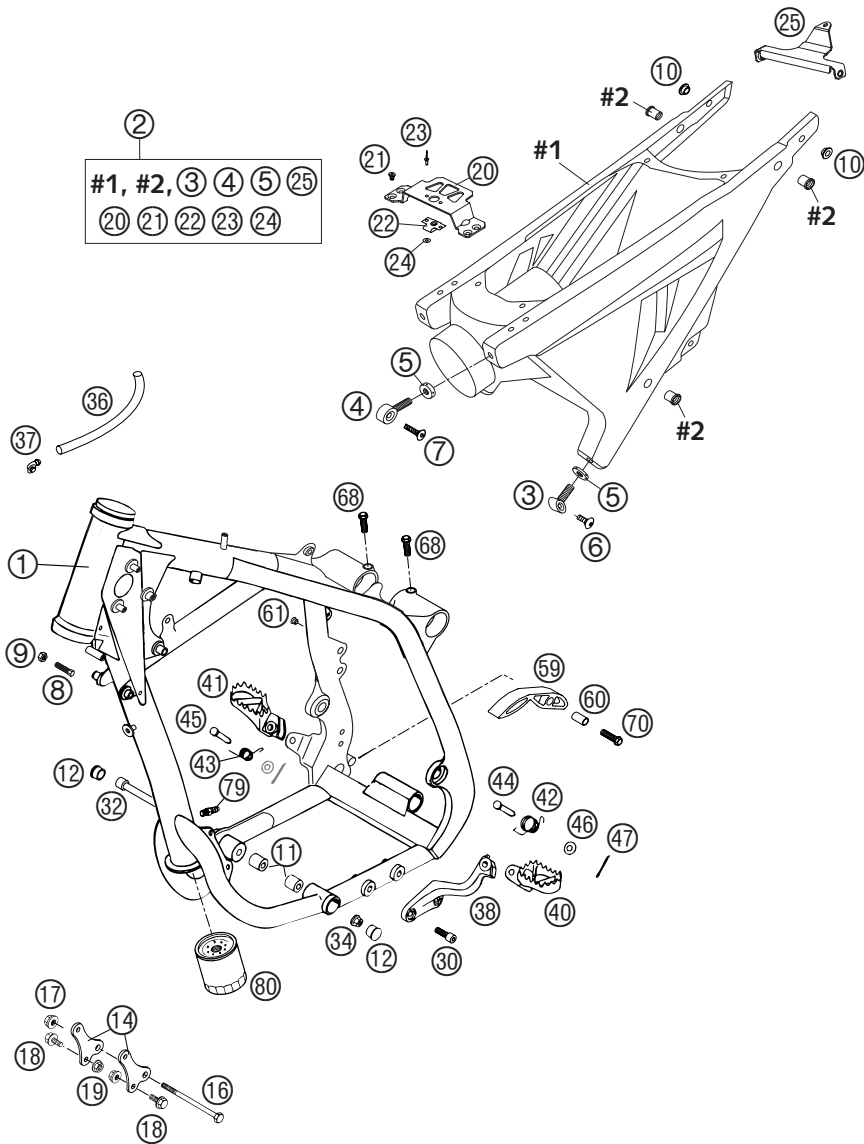


FIG	TEILNR/PARTNR	BEZEICHNUNG	DESCRIPTION	QTY
47	0094 032253	SPLINT DIN0094-3,2X25 STAHL	PIN DIN0094-3,2X25 STEEL	2
59	511.03.053.000	KETTENGLEITSTÜCK UNTEN '97	CHAIN SLIDING PIECE BELOW '97	1
60	511.03.053.051	BÜCHSE 8,2X10X20	BUSHING 8,2X10X20	1
61	544.03.135.000	VERSCHLUSSPFROPFEN SFL10	PLASTIC CAP SFL10	X
68	0015 080253	SK.BUNDSCHRAUBE M 8X25 SW=10	HH COLLAR SCREW M 8X25 WS=10	2
70	0015 080303	SK.BUNDSCHRAUBE M 8X30 SW=10	HH COLLAR SCREW M 8X30 WS=10	1
79	573.31.096.052	ANSCHLUSS F. ENTLÜFTUNG M6 02	CONNECT. FOR VENTILATION M6 02	5
80	573.03.096.000	ÜBERLAUFBEHÄLTER SUPERMOTO 02	OVERFLOW RESERVOIR SUPERM. 02	1

FIG	TEILNR/PARTNR	BEZEICHNUNG	DESCRIPTION	QTY
12	546.03.014.100	SCHWINGARMBOLZEN KPL.L=253	SWINGARM BOLT KPL. L=253	1
14	502.30.211.000	BREMSSCHLAUCHFÜHRUNG '89	BRAKE HOSE GUIDE '89	1
15	546.03.015.000	STOPPMUTTER M14X1,5 SW=19	SELF LOCKING NUT M14X1,5 WS=19	1
16	544.03.135.000	VERSCHLUSSPFROPFEN SFL10	PLASTIC CAP SFL10	X
19	573.04.067.000	KETTENFÜHRUNG OBEN SM 2003	CHAIN GUARD TOP SM 2003	1
20	573.04.066.100	KETTENFÜHRUNG UNTEN SM 2003	CHAIN GUARD BOTTOM SM 2003	1
21	0014 060153	SK.BUNDSCHRAUBE M 6X15 SW=8	HH COLLAR SCREW M 6X15 WS=8	2
30*	573.04.030.244	SCHWINGE KPL. 660SM FACT. 04	SWINGARM CPL. 660SM FACT. 04	1
38	546.11.076.100	HALTESCHELLE FÜR BREMSSCHL.'96	RETAIN.CLAMP FOR BRAKE HOSE'96	2
39	0010 050103	GEW.FURCHSCHRAUBE M 5,0X10	SPECIAL SCREW M 5,0X10	2
40	502.03.081.700	LAGERHÜLSE 15X20X38,75	BUSHING SLEEVE 15X20X38,75	2
41	590.04.031.000	NADELHÜLSE HK2012V	NEEDLE BUSH HK2012V	4
42*	546.03.036.000	ANLAUFSCHIBE 22,2X31,7X1	STOP DISK 22,2X31,7X1	2
43	0760 253270	WELLENDICHTRING 25X32X7	SHAFT SEAL RING 25X32X7	4
44	546.03.090.000	TASSE FÜR WELLENDICHTR.15X25X9	BUCKET F.SHAFTSEALRING 15X25X9	4
71	722.10.079.000	STÜTZSCHALE	BUCKET	2
72	0015 060103	SK.BUNDSCHRAUBE M 6X10 SW=8	HH COLLAR SCREW M 6X10 WS=8	2
73	583.07.073.000	KETTENGLEITSCHUTZ DUKE'94	CHAIN SLIDING GUARD DUKE'94	1
84	502.32.050.001	STAHSCHIBE 6,4X17X3	STEEL WASHER 6,4X17X3	1
85	584.04.070.000	KETTENFÜHRUNG KPL. HI. LC4 '98	CHAIN GUIDE CPL. REAR LC4 '98	1
86	565.09.064.100	STOVER-FLANSCHMUTTER M6 10.9	SELF LOCKING NUT M6 10.9	3
89	0015 060403	SK.BUNDSCHRAUBE M 6X40 SW=8	HH COLLAR SCREW M 6X40 WS=8	3
91	0014 060103	SK.BUNDSCHRAUBE M 6X10 SW=8	HH COLLAR SCREW M 6X10 WS=8	1

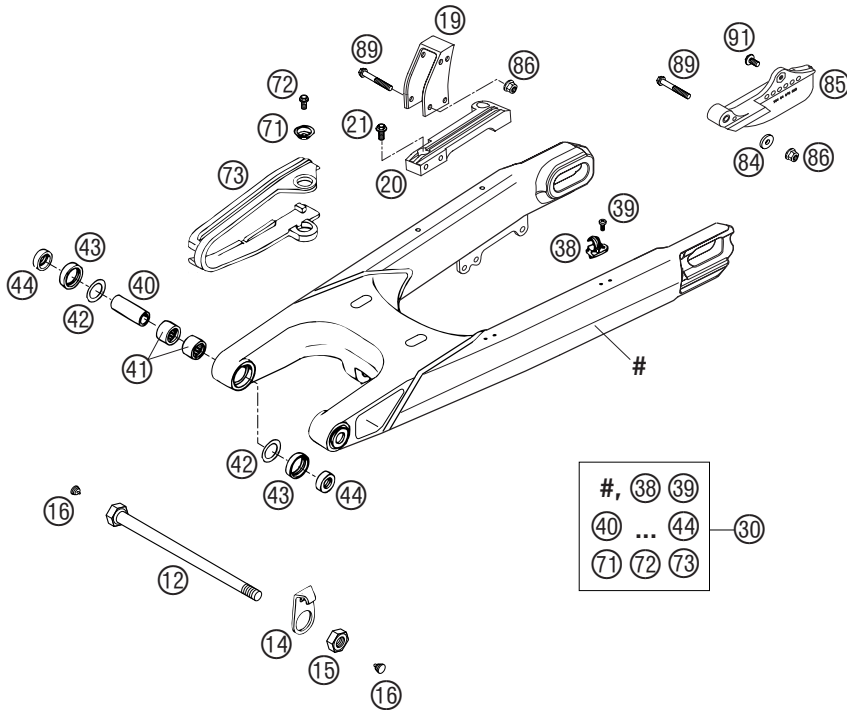
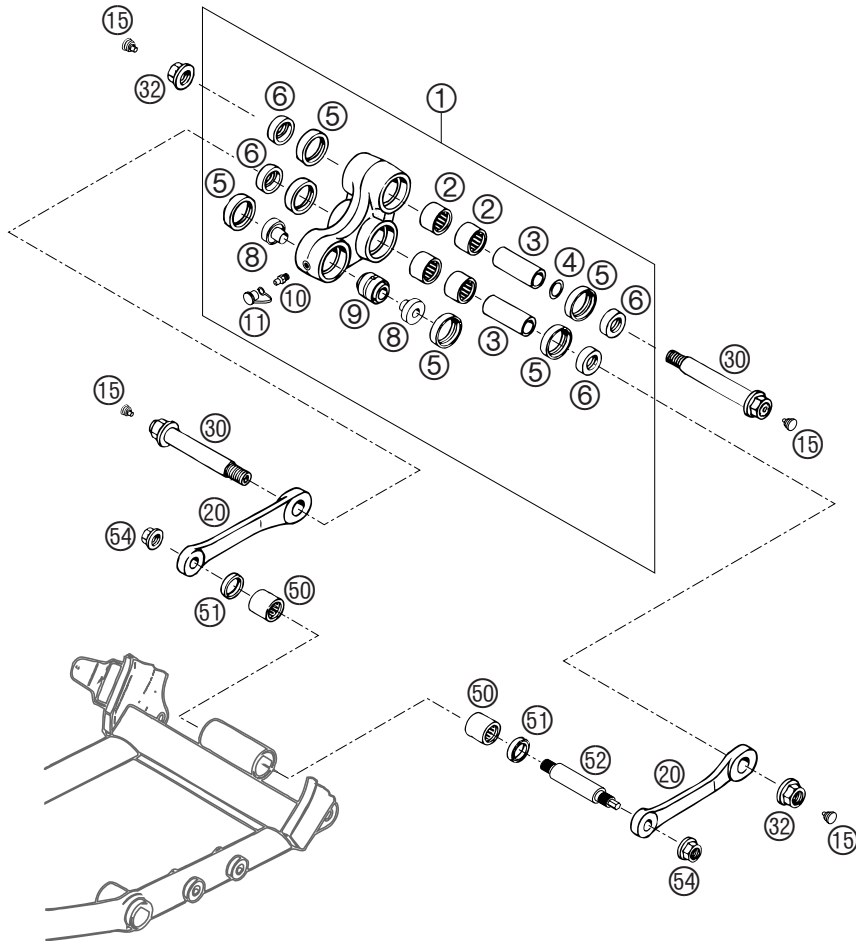


FIG	TEILNR/PARTNR	BEZEICHNUNG	DESCRIPTION	QTY
1	583.03.080.244	WINKELH.KPL.GESCHMIEDET LC4'99	ROCKER ARM CPL. FORGED LC4 '99	1
2	546.03.097.000	NADELHÜLSE HK 2016	NEEDLE BUSH HK 2016	4
3	546.03.081.000	LAGERHÜLSE 15 X 20 X 48	BUSHING SLEEVE 15 X 20 X 48	2
4	546.03.090.010	STAHLSCHEIBE 15,2X19X0,1	STEEL WASHER 15,2X19X0,1	X
4	546.03.090.020	STAHLSCHEIBE 15,2X19X0,2	STEEL WASHER 15,2X19X0,2	X
4	546.03.090.030	STAHLSCHEIBE 15,2X19X0,3	STEEL WASHER 15,2X19X0,3	X
5	0760 253270	WELLENDICHTRING 25X32X7	SHAFT SEAL RING 25X32X7	6
6	583.03.090.000	TASSE F. WELLENDICHTR.15X25X11	SPAC.F.SHAFT SEALRING 15X25X11	4
8	583.03.085.100	BUNDBÜCHSE FÜR GELENKLAGER '95	BUSHING FOR BEARING LINK '95	2
9	542.03.083.050	GELENKLAGER 12X25X22 (16-1061)	LINK BEARING 12X25X22(16-1061)	1
10	720.03.035.000	SCHMIERNIPPEL M6 GERADE	GREASE FITTING M6 STRAIGHT	1
11	530.03.099.000	SCHUTZKAPPE MIT SCHLAUFE ROT	CAP WITH LOOP RED	1
15	544.03.135.000	VERSCHLUSSPFROPFEN SFL10	PLASTIC CAP SFL10	4
20	583.03.083.000	VERBINDUNGSSTANGE L=127MM '93	LINKAGE ARM L=127MM '93	2
30	546.03.182.044	BOLZEN KPL. 15X98MM / M14X1,5	BOLT CPL. 15X98MM / M14X1,5	2
32	546.03.015.000	STOPPMUTTER M14X1,5 SW=19	SELF LOCKING NUT M14X1,5 WS=19	2
50	565.03.195.100	NADELLAGER HK 1816	NEEDLE BEARING HK 1816	2
51	0760 182442	WELLENDICHTRING 18X24X4	SHAFT SEAL RING 18X24X4	2
52	583.03.084.100	LAGERBOLZ.VERBINDUNGSSTANGE'96	BUSHING BOLT CONNECTING BAR'96	1
54	491.03.415.000	STOV.FLA.MUTTER M12X1,75 SW19	SELF LOCK. NUT M12X1,75 WS=19	2



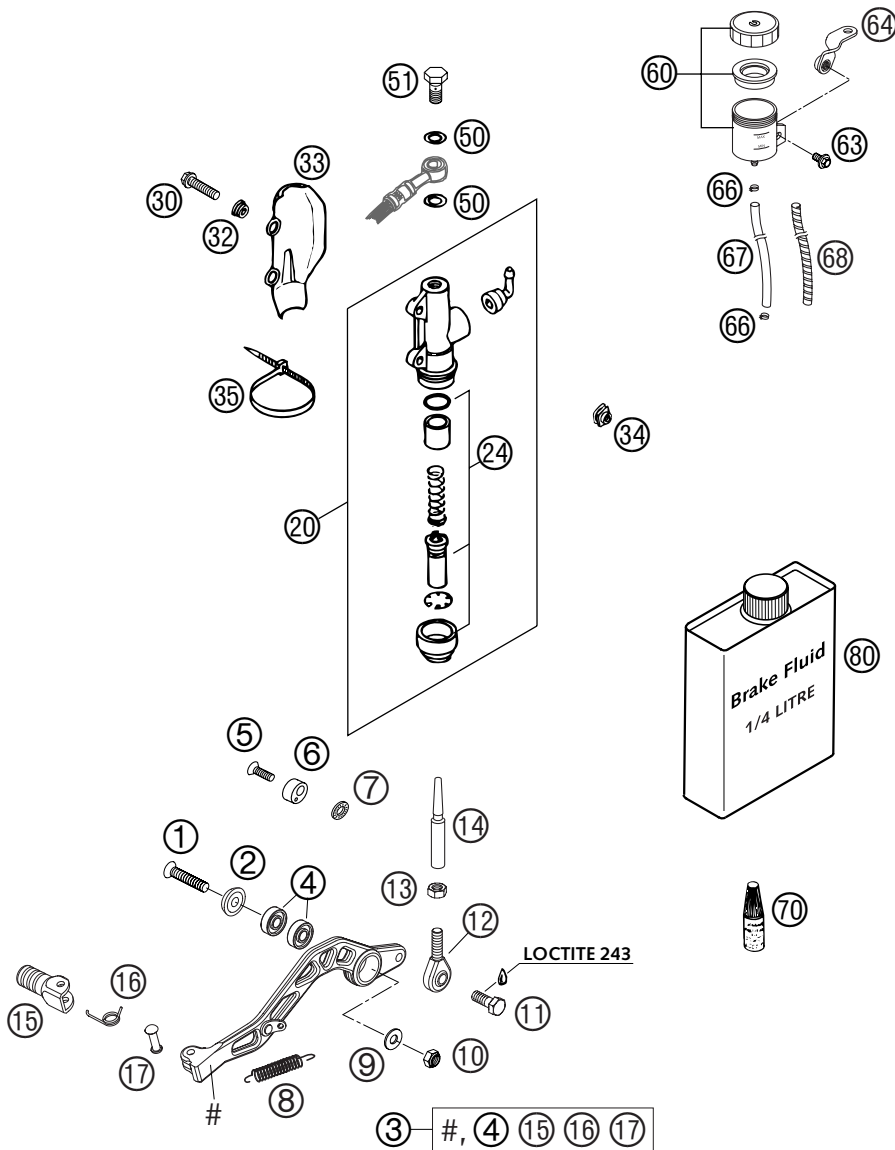
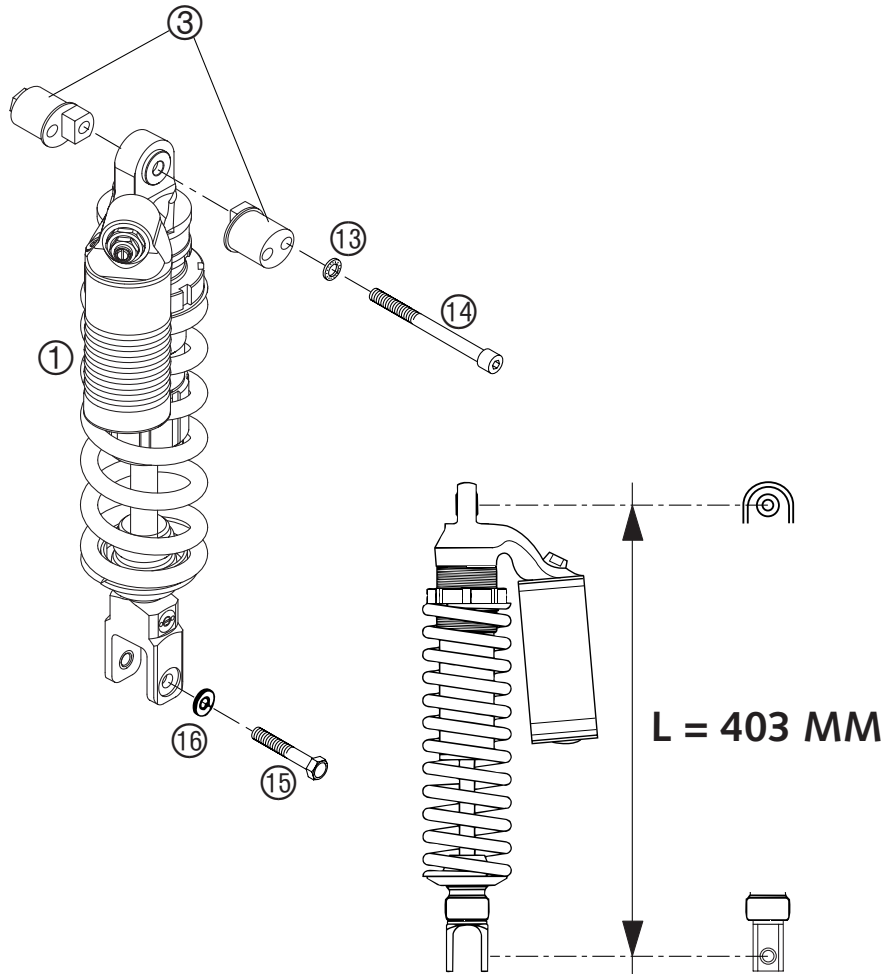


FIG	TEILNR/PARTNR	BEZEICHNUNG	DESCRIPTION	QTY
1	0991 080353	SENKSCHRAUBE DIN7991-M 8X35	FLAT HEAD SCREW DIN7991-M 8X35	1
2	583.03.061.000	FASONSCHIEBE ALU 8 X 24 MM	SPECIAL WASHER ALU 8 X 24 MM	1
3*	584.03.070.244	FUSSBREMSHEBEL KLAPPBAR KPL.04	FOOT BRAKE LEV. FOLDING CPL.04	1
4	0625 006087	RILLENKUGELLAGER 608 2RS C3	GROOVED BALL BEAR. 608 2RS C3	2
5	0991 060203	SENKSCHRAUBE DIN7991 M6X20 8.8	FLAT H.SCREW DIN7991-M6X20 8.8	1
6*	584.13.048.000	BREMSHEBELANSCHLAG LC4 03	BRAKE LEVER STOP LC4 03	1
7*	0797 060003	ZAHNSCHIEBE DIN6797-J 6,4	TOOTH LOCK WASH. DIN6797-A 6,4	1
8	130.03.062.000	RÜCKHOLFEDER	RETURN SPRING	1
9	0125 080003	UNTERLEGSCHIEBE DIN 125 A 8,4	WASHER DIN0125-A 8,4	1
10	0985 080003	SS.MUTTER DIN0985-M 8	SELF LOCKING NUT DIN0985-M 8	1
11	0933 080223	SK.SCHRAUBE DIN 933 M8X22	HH SCREW DIN0933-M 8X22 8.8	1
12	583.03.062.000	GELENKKOPF M8 B=12MM '93	HEIM JOINT M8 W=12MM '93	1
13	0934 080003	SK.MUTTER DIN 934 M8	HEXAGON NUT DIN0934-M 8	1
14	573.13.056.000	DRUCKSTANGE 660SM L=60 02	PUSH ROD STEEL 660SM L=60 02	1
15*	546.34.131.000	AUFTRITT FÜR SCHALTHEBEL 250	STEP PLATE FOR SHIFT LEVER 250	1
16*	546.34.032.100	SCHALTHEBELFEDER 250	SHIFTING LEVER SPRING 250	1*
17*	546.34.031.050	BOLZEN 6X25 FÜR SCHALTHEBEL	BOLT 6X25 FOR SHIFT LEVER	1
20	545.13.101.044	HAUPTBREMSZYLINDER '89	MAIN BRAKE CYLINDER '89	1
24	545.13.150.000	REP.SATZ KOLBEN 13MM	REPAIR KIT PISTON 13MM	1
30	0015 060253	SK.BUNDSCHRAUBE M 6X25 SW=8	HH COLLAR SCREW M 6X25 WS=8	2
32	502.13.161.000	BUNDBÜCHSE	COLLAR BUSHING	2
33	545.13.038.000	BREMSZYLINDERSCHUTZ „BREMBO“	BRAKE CYL. PROTECTOR „BREMBO“	1
34	502.35.033.300	KLIPS-MUTTERNHALTER M6 KP142	SNAP-NUT HOLDER M6 KP142	2
35	440.11.076.305	KABELBAND 300/4,8MM SCHWARZ	CABLE TIE 300/4,8MM BLACK	1
50	420.13.226.000	CU-DICHRING DIN7603-10X16X1	CU-SEAL RING DIN7603-10X16X1	2
51	502.13.025.000	HOHLSCHRAUBE M10X1X19	HOLLOW SCREW M10X1X19	1
60	545.13.030.044	BREMSFLÜSSIGKEITSRESERVOIR '89	BRAKE FLUID RESERVOIR '89	1
63	0014 060103	SK.BUNDSCHRAUBE M 6X10 SW=8	HH COLLAR SCREW M 6X10 WS=8	1
64	573.13.068.000	WINKELBLECH F. BREMSFL.BEHÄLT.	ANGLE BRACKET F. BRAKE FL.RES.	1
66	580.07.017.000	YDNAC KLAMMER 10101 (9MM)	YDNAC CLAMP 10101 (9MM)	2
67	580.07.016.101	SCHLAUCH FÜR RESERVOIR 6X1,5	HOSE FOR RESERVOIR 6X1,5	0,45
68	585.13.001.000	SPIRALSCHLAUCH D=9MM 00 1 METER	SPIRAL HOSE D=9MM 00 1 METER	0,45
70	6 899 785	LOCTITE 243 BLAU 6CCM	LOCTITE 243 BLUE 6CCM	1
80	306054	BREMSFLÜSSIGKEIT DOT 5.1	BRAKE FLUID DOT 5.1	1

FIG	TEILNR/PARTNR	BEZEICHNUNG	DESCRIPTION	QTY
1*	1218.Y773	MONOSHOCK PDS 660 SMS 04	MONOSHOCK PDS 660 SMS 04	1
3	573.04.019.000	HÖHENVERSTELLER F MONOSHOCK 02	RIDE-HEIGHT ADJUSTM.F.MONOS.02	1
13*	502.33.041.100	NORDLOCK SCHEIBEN M10	PAIR OF WASHERS M10 NORDLOCK	1
14	0912 101203	ISK.SCHR. DIN912 M10X120 10.9	AH SCREW DIN912 M10X120 10.9	1
15	565.03.093.000	SONDERSCHRAUBE M10X55 SW=17	SPECIAL SCREW M10X55 WS=17	1
16	0125 100003	UNTERLEGSCHIEBE DIN 125 A 10,5	WASHER DIN0125-A10,5	1



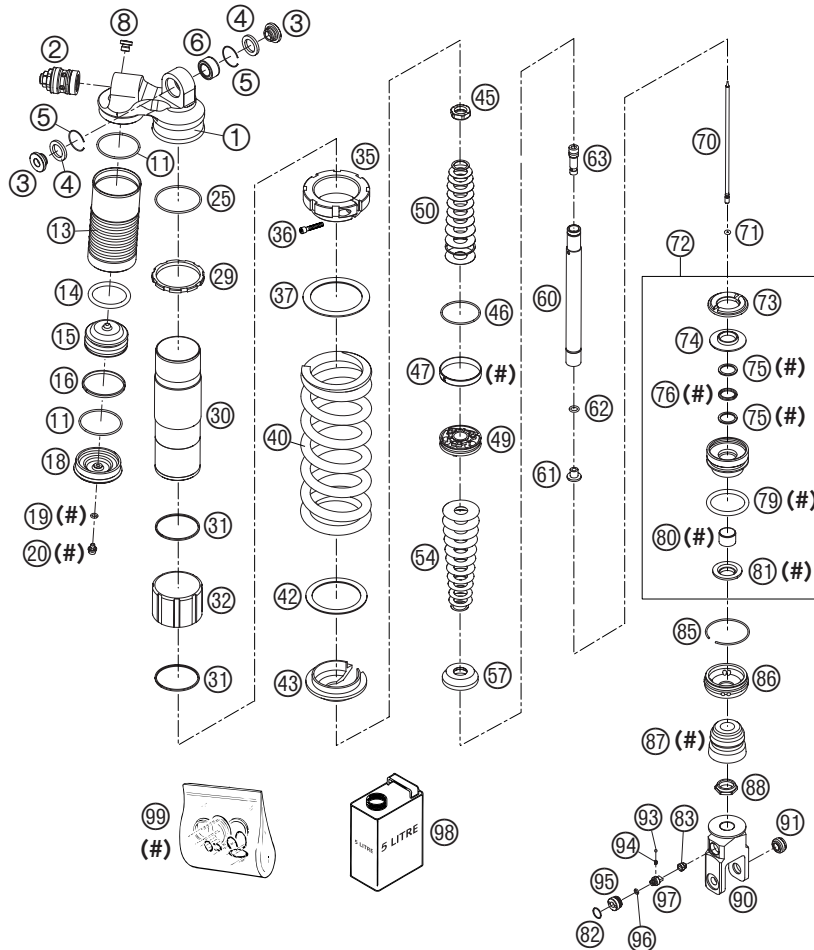


FIG	TEILNR/PARTNR	BEZEICHNUNG	DESCRIPTION	QTY
1*	5018.0422	FEDERBEINGEH. VP H43 145GR	SHOCK ABSORB.CASE VP H43 145GR	1
2	5018.0213S4	DCC-DRUCKSTUFENREGUL. KPL. 03	DCC-COMPR.DAMP.CONTROL CPL. 03	1
3	4618.0010	DISTANZBÜCHSE KGW 10X24	BUSH KGW 10X24	2
4	4618.0003	DICHTRING KGW D=25	OIL SEAL KGW D=25	2
5	5018.0168	SCHEIBE KGW D=25	WASHER KGW D=25	2
6	5018.0005	LAGER KGW 1525 HD	BUSHING KGW 1525 HD	1
8	5018.0095	ENTLÜFTUNGSSCHRAUBE R 1/8	BLEED PLUG R 1/8	1
11*	4681.0340	O-RING NBR 45X2	O-RING NBR 45X2	2
13*	5018.0424	RES.SCHR. L=113,5 D=46 SCHWARZ	RES. SCREW L=113,5 D=46 BLACK	1
14*	4681.1043	O-RING VITON 35X5	O-RING VITON 35X5	1
15*	5018.0108	TRENNKOLBEN D=46; H=29	SEPARATION PISTON D=46; H=29	1
16*	4681.0324	KOLBENRING 3,9X1,5X138	PISTON RING 3,9X1,5X138	1
18*	5018.0423	RESERVOIRKAPPE D=46	RESERVOIR CAP D=46	1
19	4681.0893	O-RING NBR 5,28X1,78	O-RING NBR 5,28X1,78	1
20	3612.0151	VERSCHLUSSSCHRAUBE M5X6	SCREW PLUG M5X6	1
25	5018.0097	O-RING 52X2	O-RING 52X2	1
29	5018.0241	SICHERUNGSSCHEIBE	RETAINING WASHER	1
30	5018.0348	ROHR L=175	TUBE L=175	1
31	5018.0133	SPRENGRING 50X1,5 NUR BEI STAHL-FEDER	CIRCLIP 50X1,5 ONLY FOR STEEL-SPRING	2
32	5018.0081	FEDERFÜHRUNG L=40 NUR BEI STAHL-FEDER	SPRING GUIDANCE L=40 ONLY FOR STEEL-SPRING	1
35	5018.0318	EINSTELLRING M5	ADJUSTING RING M5	1
36	0912 050303	ISK.SCHRAUBE DIN 912 M5X30	AH SCREW DIN0912-M 5X30	1
37	5018.0226	ZWISCHENRING 50X1,5	INTERMEDIATE RING 50X1,5	1
40	9131.0059	FEDER 65-205 D=12,5 TITAN	SPRING 65-205 D=12,5 TITAN	X
40	9131.0060	FEDER 70-200 D=12,5 TITAN	SPRING 70-200 D=12,5 TITAN	1
40	9131.0055	FEDER 60-215 D=11,0 STAHL	SPRING 60-215 D=11,0 STEEL	X
40	9131.0056	FEDER 65-215 D=11,25 STAHL	SPRING 65-215 D=11,25 STEEL	X
40	9131.0057	FEDER 70-215 D=11,5 STAHL	SPRING 70-215 D=11,5 STEEL	X
42	5018.0227	ZWISCHENRING D=58	INTERMEDIATE RING D=58	1
43	5018.0329	FEDERRING H=15	SPRING WASHER H=15	1
45	5018.0141	KOLBENSTANGENMUTTER M16X1	PISTON ROD NUT M16X1	1
46	5018.0099	O-RING VITON 44,17X1,78	O-RING VITON 44,17X1,78	1
47	5018.0135	KOLBENRING 50-8	PISTON RING 50-8	1
49	5018.0197	KOLBEN 6+6X7/4,5	PISTON 6+6X7/4,5	1

* = NEUTEIL / NEW PART

X = NACH BEDARF / AS REQUIRED

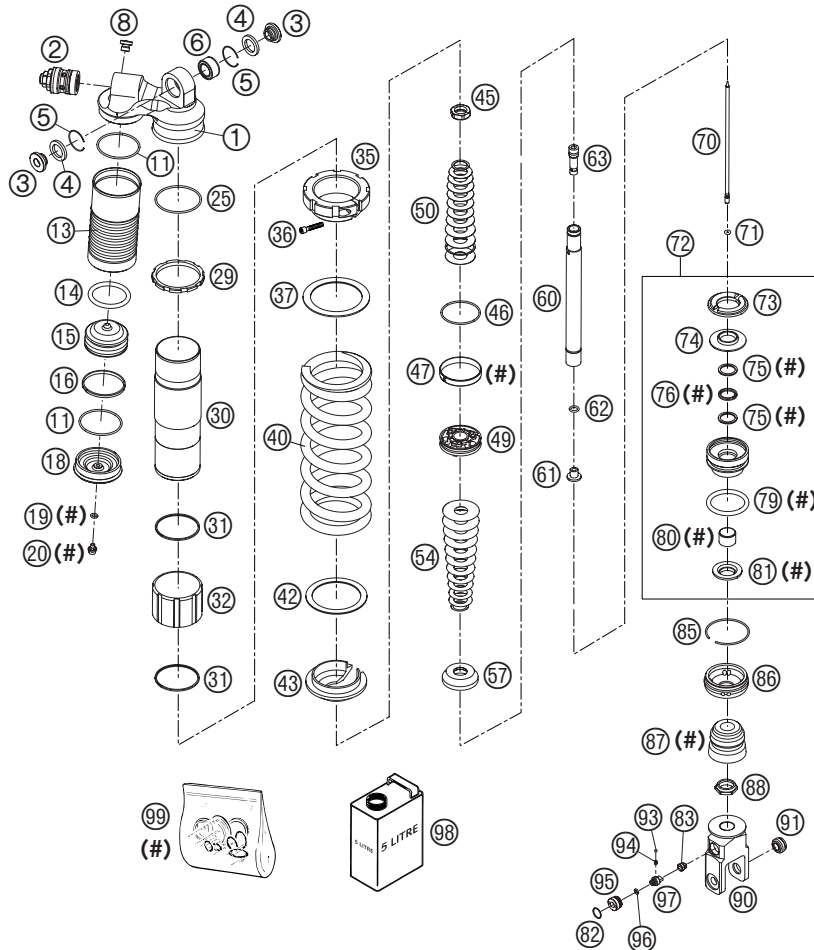


FIG	TEILNR/PARTNR	BEZEICHNUNG	DESCRIPTION	QTY
50	5018.0034	DISTANZPLATTE 16X20X0,30	BACKPLATE 16X20X0,30	1
50	5018.0047	SCHEIBE 16X32X0,15	SHIM 16X32X0,15	1
50	5018.0048	SCHEIBE 16X34X0,15	SHIM 16X34X0,15	1
50	5018.0049	SCHEIBE 16X36X0,15	SHIM 16X36X0,15	1
50	5018.0050	SCHEIBE 16X38X0,15	SHIM 16X38X0,15	1
50	5018.0051	SCHEIBE 16X40X0,15	SHIM 16X40X0,15	2
50	5018.0053	SCHEIBE 16X44X0,15	SHIM 16X44X0,15	3
50	5018.0062	SCHEIBE 16X44X0,20	SHIM 16X44X0,20	1
50	5018.0315	DRUCKRING 40X44X0,3	PRESSURE-RING 40X44X0,3	1
50	5018.0006	SCHEIBE 16X20X0,10	BACKPLATE 16X20X0,10	1
54	5018.0034	DISTANZPLATTE 16X20X0,30	BACKPLATE 16X20X0,30	2
54	5018.0047	SCHEIBE 16X32X0,15	SHIM 16X32X0,15	1
54	5018.0055	SCHEIBE 16X30X0,20	SHIM 16X30X0,20	1
54	5018.0056	SCHEIBE 16X32X0,20	SHIM 16X32X0,20	1
54	5018.0057	SCHEIBE 16X34X0,20	SHIM 16X34X0,20	1
54	5018.0058	SCHEIBE 16X36X0,20	SHIM 16X36X0,20	3
54	4681.1637	DRUCKRING 36X32,25	PRESSURE RING 36X32,25	1
57	5018.0288	SCHEIBE ZUGSTUFE D=34; H=10	SHIM REBOUND D=34; H=10	1
60	5018.0340	ACHSE D=18; L=147; M16X1	SPINDEL D=18; L=147; M16X1	1
61	5018.0338	NADELFÜHRUNG	NEEDLE GUIDE	1
62	4860.0049	O-RING NBR 8X2	O-RING NBR 8X2	1
63	5018.0339	ACHSSCHRAUBE M11,5X0,5	SPINDELPLUG M11,5X0,5	1
70	5018.0345	NADEL L=172,5	NEEDLE L=172,5	1
71	4681.1265	O-RING VITON 2,2X1,6	O-RING VITON 2,2X1,6	1
72	5018.0349S1	ADAPTER KPL. D=50; H=28,5	ADAPTOR CPL. D=50; H=28,5	1
73	5018.0107	GUMMI ZUGSTUFE	REBOUND RUBBER	1
74	5018.0304	STAHSCHIBE 18,5X43,7X6	STEEL DISC 18,5X43,7X6	1
75	5018.0102	SICHERHEITSRING 22,55X1,5	BACKUPRING 22,55X1,5	2
76	5018.0101	DICHTRING QUARD 18X2,62	QUAD RING 18X2,62	1
79	5018.0103	O-RING 41X5	O-RING 41X5	1
80	4618.0119	DISTANZBÜCHSE 18X20X12	DU-BUSH 18X20X12	1
81	5018.0082	STAUBMANSCHETTE 1835	DUST SEAL 1835	1
82	4618.0013	O-RING NBR 12X1	O-RING NBR 12X1	1
83	4618.0016	EINSTELLADAPTER ZUGSTUFE	ADJUSTING ADAPTOR REBOUND	1
85	5018.0126	SICHERUNGSRING 53X1,75	CIRCLIP 53X1,75	1
86	5018.0211	DECKEL D=50	CAP D=50	1

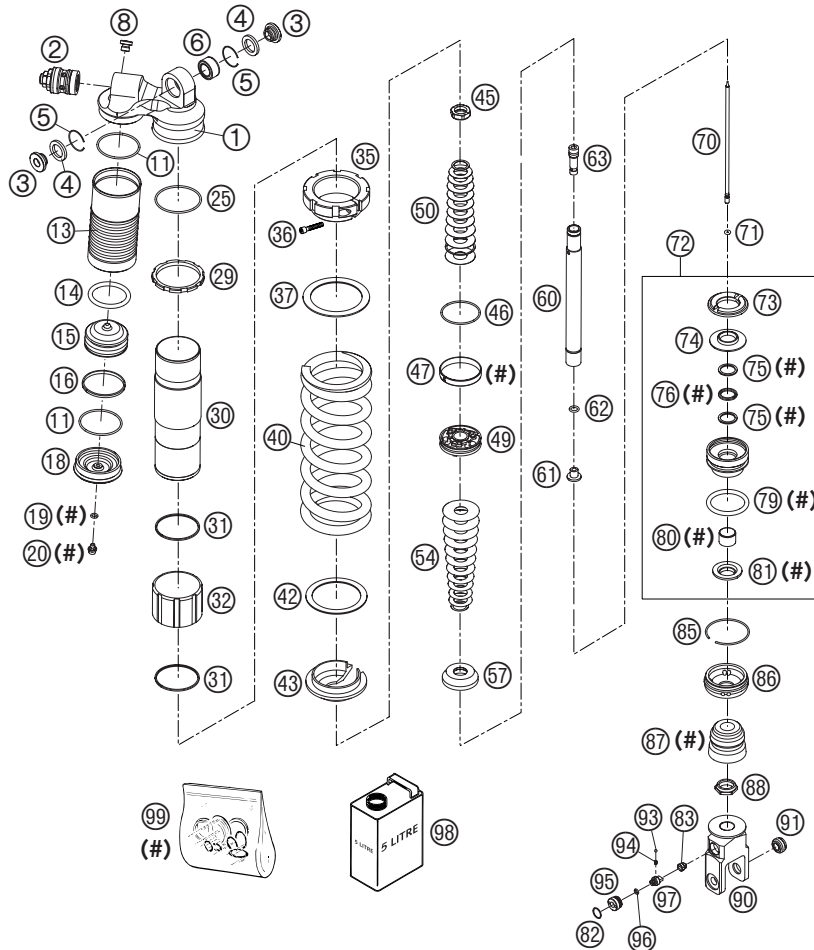


FIG	TEILNR/PARTNR	BEZEICHNUNG	DESCRIPTION	QTY
87	5018.0276	GUMMIPUFFER WP60 D=18-26	BUMP RUBBER WP60 D=18-26	1
88	4618.0004	KONTERMUTTER M18X1	COUNTERNUT M18X1	1
90	5018.0346	GABELSTÜCK L=71,5 B=32,5	FORK PART L=71,5 B=32,5	1
91	4681.0890	GEWINDEBÜCHSE M10X1,50 D=18	THREADED BUSH M10X1,50 D=18	1
93	4054.0603	STAHLKUGEL D=3MM	STEEL BALL D=3MM	1
94	4054.0602	FEDER D=2,9; L=6,2	SPRING D=2,9; L=6,2	1
95	4618.0005	RESERVOIRKAPPE M16X1	RESERVOIR CAP M16X1	1
96	5018.0222	O-RING NBR 4X1,5	O-RING NBR 4X1,5	1
97	4618.0006	EINSTELLSCHRAUBE L=15,5	ADJUSTING SCREW L=15,5	1
98	5018.0342S1	DÄMPFERÖL 5 LT 2003	SHOCK ABSORBER FLUID 5 LT 2003	1
99	R120.08	REP.SATZ DICHT. 5018 PDS 03	REPAIR-KIT GASKET 5018 PDS 03	1

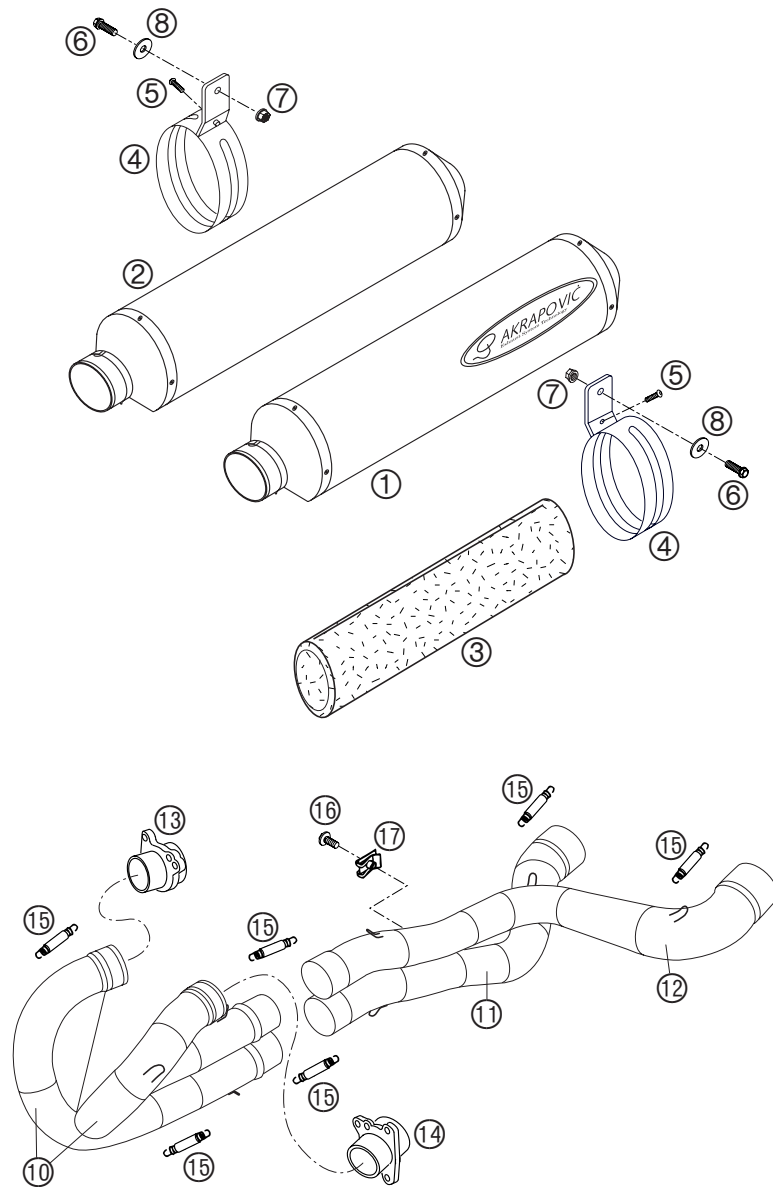


FIG	TEILNR/PARTNR	BEZEICHNUNG		DESCRIPTION	QTY
1	573.05.079.110	ENDDÄMPFER LINKS	03	EXHAUST SILENCER L/S	03 1
2	573.05.079.120	ENDDÄMPFER RECHTS	03	EXHAUST SILENCER R/S	03 1
3	573.05.078.840	DÄMMSTOFF-KIT	02	STUFFING YARN 840G L=550MM	02 2
4*	573.05.095.200	HALTESCHELLE CARBON	04	CLAMP FOR SILENCER CARBON	04 2
5	0964 050163	LINSENSCHRAUBE DIN0964-M 5X16		COUNTERSUNK SCREW DIN964 M5X16	2
6	0015 080253	SK.BUNDSCHRAUBE M 8X25 SW=10		HH COLLAR SCREW M 8X25 WS=10	2
7	543.10.086.200	STOVER-FLANSCHMUTTER M8 10.9		SELF LOCKING NUT M8 10.9	2
8	0021 080003	SCHEIBE DIN 9021 A 8,4		WASHER DIN9021-A 8,4	2
10	573.05.007.201	KRÜMMERPAAR VORNE	03	COLLECTOR L/S+R/S FRONT	03 1
11	573.05.007.203	AUSPUFFKRÜMMER-MITTELT. RE.	03	EXHAUST PIPE MID. PART R/S	03 1
12	573.05.007.202	AUSPUFFKRÜMMER-MITTELT. LI.	03	EXHAUST PIPE MID. PART L/S	03 1
13	573.05.007.002	AUSPUFF-FLANSCH TITAN RE.	03	EXHAUST FLANGE TITAN R/S	03 1
14	573.05.007.001	AUSPUFF-FLANSCH TITAN LI.	03	EXHAUST FLANGE TITAN L/S	03 1
15	573.05.016.000	AUSPUFF-FEDER MIT GUMMI	02	EXHAUST-SPRING WITH RUBBER	02 6
16	0014 060133	SK.BUNDSCHRAUBE M 6X13 SW=8		HH COLLAR SCREW M 6X13 WS=8	1
17	546.03.048.100	MEHRBEREICHSBLECHMUTTER M6		RANGE CHANGE METAL NUT M6	1

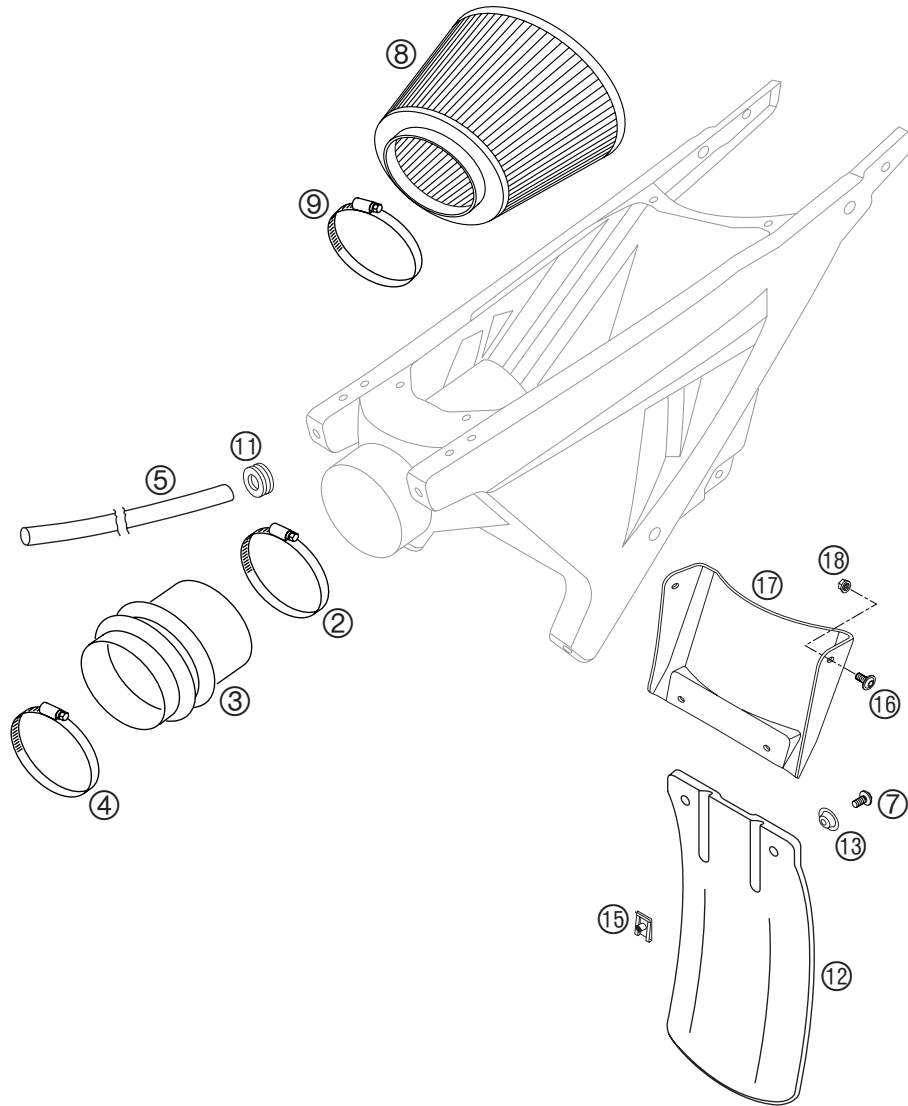


FIG	TEILNR/PARTNR	BEZEICHNUNG	DESCRIPTION	QTY
2	550.06.028.000	SCHLAUCHBINDER 60-80MM	HOSE CLAMP 60-80MM	1
3	580.06.026.500	VERGASERMANSCHETTE 540/620/640	AIR FILTER BOOT 540/620/640	1
4	510.06.027.000	SCHLAUCHBINDER 50-70MM	HOSE CLAMP 50-70MM	1
5	570.05.020.001	SCHLAUCH 10X14 PER METER	HOSE 10X14 PER METER	0,4
7	0014 060153	SK.BUNDSCHRAUBE M 6X15 SW=8	HH COLLAR SCREW M 6X15 WS=8	2
8*	573.06.015.100	LUFTFILTER 660 SM FACT. 2004	AIR FILTER 660 SM FACT. 2004	1
9	585.06.027.000	SCHLAUCHBINDER 70-90MM	HOSE CLAMP 70-90MM	1
11	410.01.052.000	KABELTÜLLE D=12MM	RUBBER SLEEVE D=12MM	1
12	546.06.010.000	SPRITZSCHUTZ FÜR FILTERKASTEN	SPLASH PROTECT.FOR FILTER BOX	1
13	722.10.079.000	STÜTZSCHALE	BUCKET	2
15	546.03.048.100	MEHRBEREICHSBLECHMUTTER M6	RANGE CHANGE METAL NUT M6	2
16	573.07.025.050	FLACHKOPFSCHR. ISK M6X12 DAC	FLAT H. SCREW HEX. M6X12 BLACK	2
17	573.08.017.000	RADKASTENVERL. SCHW. 660 SM 03	FENDER LINER BLACK 660 SM 03	1
18	565.09.064.100	STOVER-FLANSCHMUTTER M6 10.9	SELF LOCKING NUT M6 10.9	2

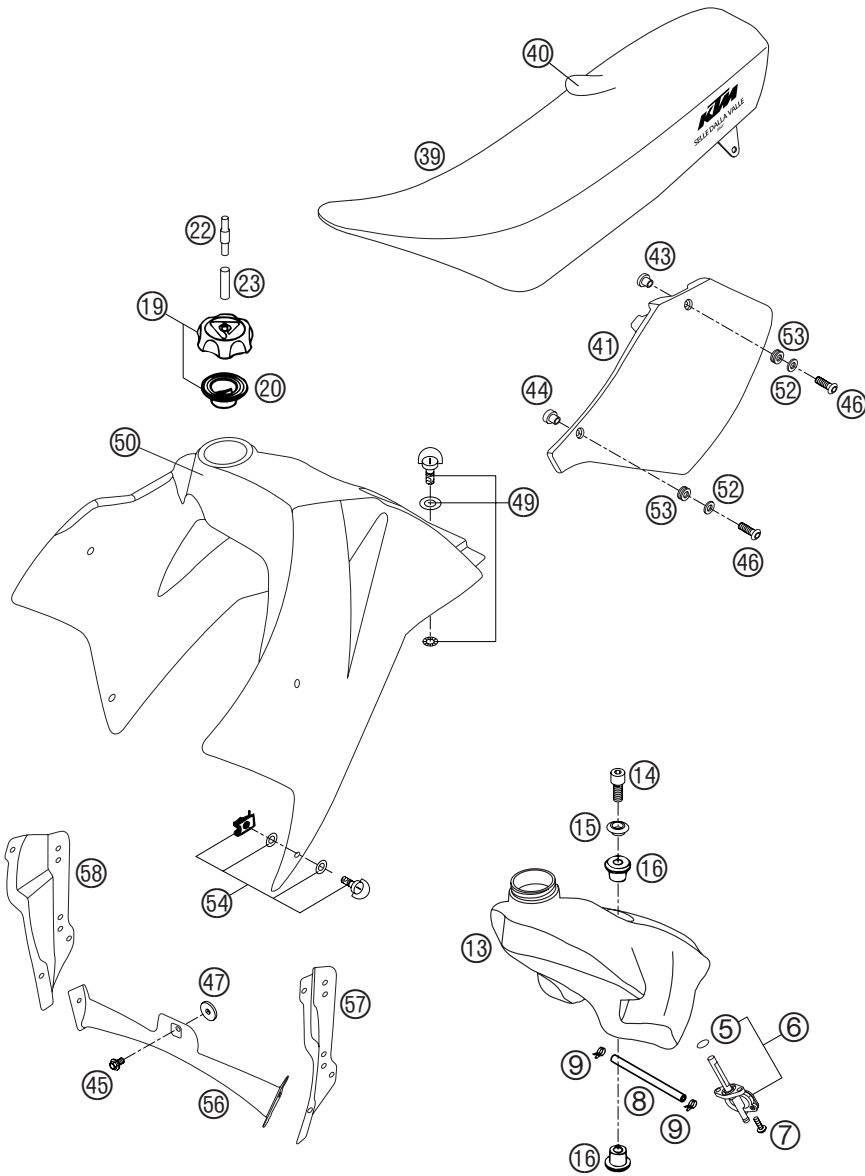


FIG	TEILNR/PARTNR	BEZEICHNUNG	DESCRIPTION	QTY
5	550.07.006.200	O-RING 11X1,8 NBR 70	O-RING 11X1,8 NBR 70	1
6	503.07.005.000	BENZINHAHN MIKUNI ON/OFF 2001	GAS COCK MIKUNI ON/OFF 2001	1
7	0017 060203	SONDERSCHRAUBE T60 6X20 SW=6	SPECIAL SCREW T60 6X20 WS=6	2
8	544.35.024.001	ND-SCHLAUCH ID 7,5 PER METER	HOSE ID 7,5 PER METER	0,165
9	580.07.017.000	YDNAC KLAMMER 10101 (9MM)	YDNAC CLAMP 10101 (9MM)	2
13	573.07.013.100	BENZINTANK 660SM 2003	FUEL TANK 660 SM 2003	1
14	0912 080203	ISK.SCHRAUBE DIN0912-M 8X20	AH SCREW DIN912 M8X20	1
15	585.12.062.000	LAGERHÜLSE AUSSEN 2001	BUSHING SLEEVE OUT 2001	1
16	564.01.040.000	GUMMIBÜCHSE	RUBBER BUSHING	2
19	590.07.008.044	TANKVERSCHLUSS KPL. MIT VENTIL	FILLER CAP CPL. WITH VALVE	1
20	590.07.009.000	DICHTUNG FÜR TANKVERSCHL.HOCH	GASKET FOR FILLER CAP HIGH	1
22	573.07.019.000	VENTIL F. TANKENTLÜFTUNG 02	VALVE FOR TANK BREATHING 02	1
23	310.07.107.001	PVC-SCHLAUCH 6X9 MM PER METER	PVC-HOSE 6X9 MM PER METRE	0,03
39	573.07.040.100	SITZBANK 660 SM FACTORY REP.03	SEAT 660 SM FACTORY REPLICA 03	1
40*	573.07.040.050	SITZBANKÜBERZUG 660 SM 02	SEAT COVER 660 SM 02	1
41	573.08.041.100/49	SEITENVERKL. LINKS 660 SM 03	SIDE COVER L/S 660 SM 03	1
41	573.08.042.100/49	SEITENVERKL. RECHTS 660SM 03	SIDE COVER R/S 660 SM 03	1
43	573.08.007.150	DISTANZBÜCH. STARTNR.TAFEL SMS	BUSHING FOR NUMBER PLATE SMS	2
44	573.08.007.051	DISTANZBÜCHSE 6,2X8,7X15,5	SPACER 6,2X8,7X15,5	2
45	0014 060133	SK.BUNDSCHRAUBE M 6X13 SW=8	HH COLLAR SCREW M 6X13 WS=8	1
46*	0738 060301	LINSENSCHR. ISK. ISO7380 M6X30	COU.SUNK SCR. AH ISO7380 M6X30	4
47	510.05.082.200	GUMMISCHEIBE 5X21X3	RUBBER WASHER 5X21X3	1
49	450.07.040.051	SCHNELLVERSCHLUSS KPL.50SXR'97	QUICK RELEASE CPL. 50 SXR '97	1
50	573.07.025.100/49	TANKABDECKUNG/SPOILER 660SM 03	TANK COVER/SPOILER 660SM 03	1
52*	560.32.005.100	SCHEIBE 6X15X1,5 SCHWARZ	WASHER 6X17X1,5 BLACK	4
53	310.08.060.000	KABELTÜLLE D=8MM OFFEN	RUBBER SLEEVE D=8MM OPEN	4
54	573.07.021.050	SCHNELLVERSCHLUSS OBEN 2003	QUICK RELEASE TOP 2003	2
54	573.07.021.055	SCHNELLVERSCHLUSS UNTEN 2003	QUICK RELEASE BOTTOM 2003	2
56	573.35.012.000	LUFTLEITEINSATZ MITTE 03	AIR DEFLECTOR MIDDLE 03	1
57	573.35.111.000	LUFTLEITEINSATZ LINKS 03	AIR DEFLECTOR L/S 03	1
58	573.35.211.000	LUFTLEITEINSATZ RECHTS 03	AIR DEFLECTOR R/S 03	1

FIG	TEILNR/PARTNR	BEZEICHNUNG	DESCRIPTION	QTY
1	573.08.007.000/49	STARTNUMMERTAFEL SMS 03	NUMBER PLATE SMS 03	1
2	0014 060203	SK.BUNDSCHRAUBE M 6X20 SW=8	HH COLLAR SCREW M 6X20 WS=8	5
3*	573.08.006.000	DISTANZBÜCHSE STARTNUMMERTAFEL	BUSHING FOR NUMBER PLATE	1
4	573.08.008.000	STÜTZROHR F. FÜHRUNGSBÜGEL	SUPPORTING TUBE FOR GUIDE BOW	1
5*	0913 050050	GEWINDESTIFT DIN0913-M 5X 5	THREAD PIN DIN0913-M 5X5	2
6*	573.01.035.200	BEFESTIGUNG FÜR FRONTMASKE 04	SUPPORT FOR NUMBER PLATE 04	1
7	573.01.025.050	KABELFÜHRUNG SMS 2003	CABLE GUIDE SMS 2003	1
8*	0914 060030	GEWINDESTIFT DIN0914-M 6X 30	THREAD PIN DIN0914 M6X30	1
9	310.08.060.000	KABELTÜLLE D=8MM OFFEN	RUBBER SLEEVE D=8MM OPEN	3
12	573.08.010.000/04	KOTFLÜGEL VO. 660SM FACTORY 02	FENDER FRONT 660 SM FACTORY 02	1
18	590.08.019.000	BREMSSCHLAUCHFÜHRUNG 2000	BRAKE HOSE GUIDE 2000	1
20	502.08.020.000	DISTANZBÜCHSE 7X10X7,5	SPACER BUSHING 7X10X7,5	4
22	0014 050123	SK.BUNDSCHRAUBE M 5X12 SW=6	HH COLLAR SCREW M 5X12 WS=6	4
24	573.08.014.100/49	KOTFLÜGEL HINTEN CARBON 03	FENDER REAR CARBON 03	1
27	546.03.048.200	MEHRBEREICHSBLECHMUTTER M5	RANGE CHANGE METAL NUT M5	4
28	0014 060153	SK.BUNDSCHRAUBE M 6X15 SW=8	HH COLLAR SCREW M 6X15 WS=8	1
29	510.05.082.200	GUMMISCHEIBE 5X21X3	RUBBER WASHER 5X21X3	2

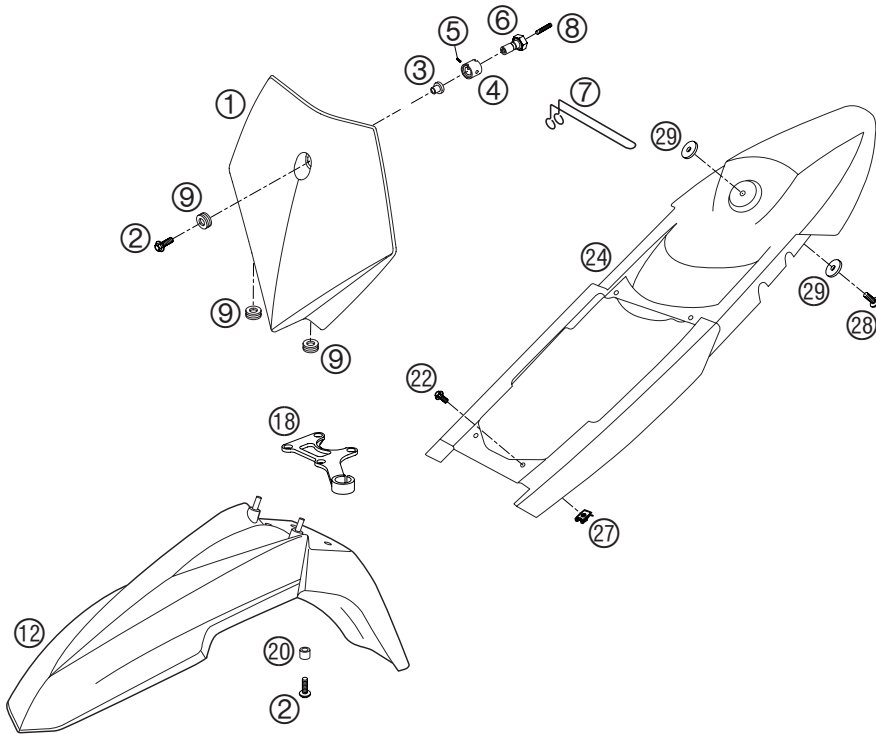
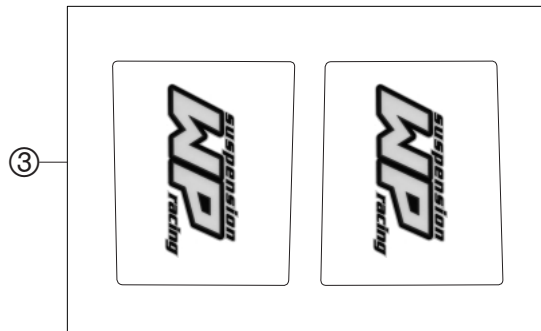
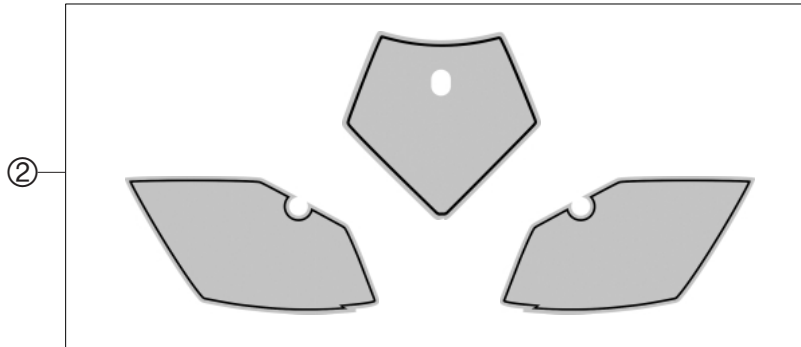
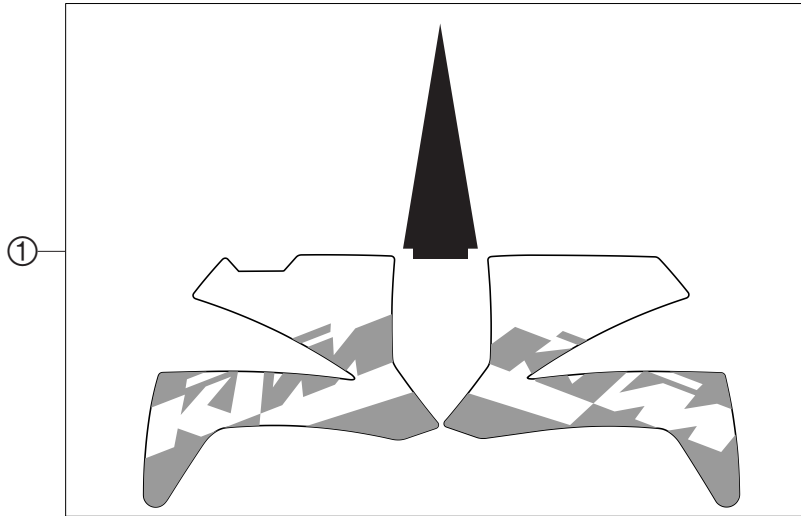


FIG	TEILNR/PARTNR	BEZEICHNUNG	DESCRIPTION	QTY
1*	573.08.090.100	SPOILERDEKOR LI.+RE. 660 SM 04	SPOILER DECAL L/S+R/S 660SM 04	1
2	573.08.088.000	STARTNUMMERNFELDER 660 SM 03	NUMBER PLATE STICKER 660 SM 03	1
3	5200.0026	GABELAUFKLEBER-SET WP TRANSP.	STICKER FR.FORK-SET WP TRANSP.	1



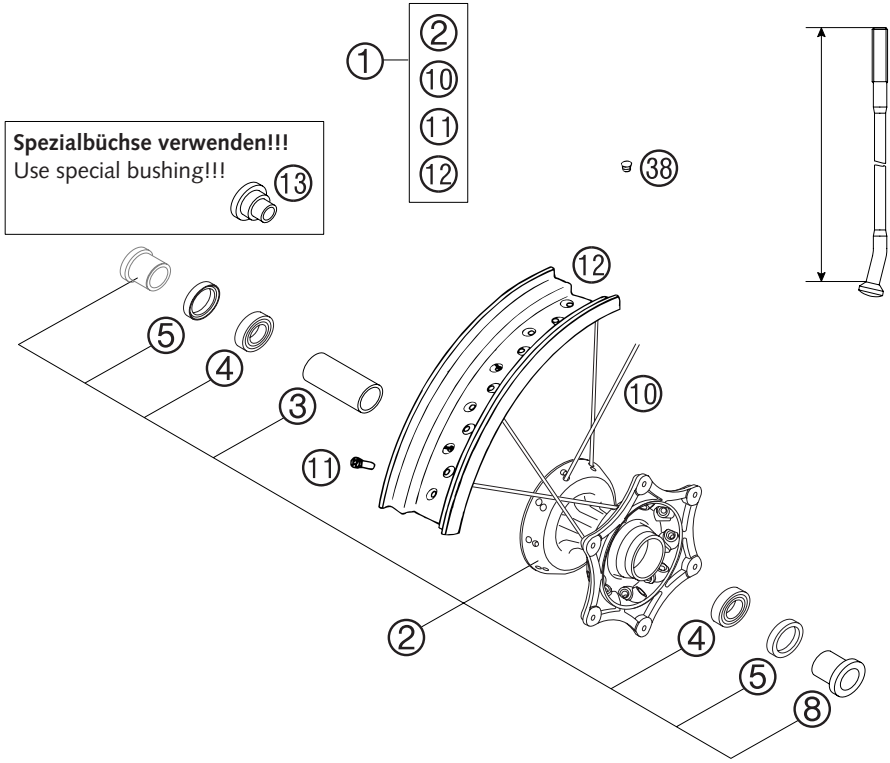


FIG	TEILNR/PARTNR	BEZEICHNUNG	DESCRIPTION	QTY
1*	573.09.001.144	VORDERRAD KPL. 3,5X16,5" 2004	FRONT WHEEL CPL. 3,5X16,5" 04	1
2*	548.09.010.044/96	VORDERRADNABE KPL. GOLD 03	FRONT HUB CPL. GOLD 03	1
3	548.09.011.000	LAGERDISTANZR. 35X2 L=79,4 03	BEA.SPACERTUBE 35X2 L=79,4 03	1
4	0625 069068	RILLENKUGELL. 6906 DDU2CG23S6NM	GR.BALL BEAR.6906 DDU2CG23S6NM	2
5	0760 354771	WELLENDICHTRING 35X47X7 TC	SHAFT SEAL RING 35X47X7 ASL	2
8	548.09.012.000	DISTANZBÜCHSE F. VORDERRAD 03	SPACER BUSHING F. FR. WHEEL 03	1
10*	584.09.071.165	SPEICHE 4,5X165-15G 16,5" DDE	SPOKE 4,5X165-15G 16,5" DDE	36
11	503.09.072.000	SPEICHENNIPPEL M4,5X0,75 8X21	SPOKE NIPPLE M4,5X0,75 8X21	36
12*	573.09.070.000/30	FELGE 3,50X16,5" SCHWARZ EXCEL	RIMFRONT 3,50X16,5"BLACK EXCEL	1
13	573.09.012.000	DISTANZBÜCHSE F. VORDERRAD 02	SPACER BUSHING F. FRONT WH. 02	1
20*	573.09.060.100	BREMSSCHEIBE VO. 320MM 04	BRAKE DISK FRONT 320MM 04	1
21	590.09.062.013	SONDERSCHRAUBE M6X13 SW=8 10.9	SPECIAL SCREW M6X13 WS=8 10.9	6
25	548.09.081.050	VERSCHLUSSBÜCHSE SW=27 03	PLUG BUSHING WS=27 03	1
30	573.09.081.000	STECKACHSE VO. D=26 660SM 02	WHEEL SP. FRO. D=26 660SM 02	1
32	548.09.082.000	ACHSSCHRAUBE M24X1,5 SW=27 03	SPINDLE SCREW M24X1,5 WS=27 03	1
38	550.03.135.000	BLINDSTOPFEN FÜR FELGE	PLUG FOR RIM	X
50	6 899 785	LOCTITE 243 BLAU 6CCM	LOCTITE 243 BLUE 6CCM	1

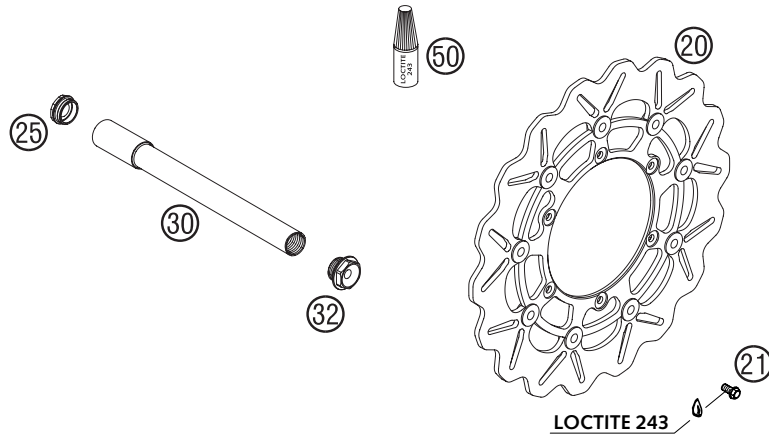
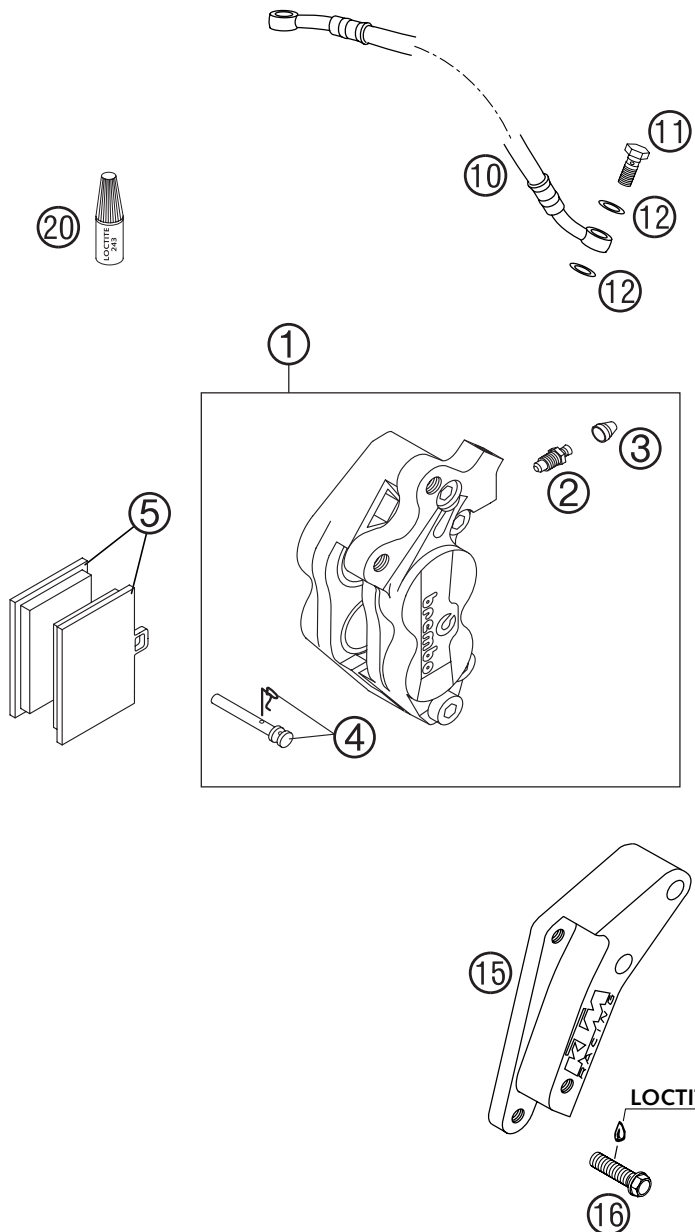


FIG	TEILNR/PARTNR	BEZEICHNUNG	DESCRIPTION	QTY
1	573.13.015.000	BREMSSATTEL VO. 660 SM 02	BRAKE CALIPER FRONT 660 SM 02	1
2	573.13.020.100	ENTLÜFTUNGSSCHRAUBE SMS 02	BLEEDER SCREW SMS 02	1
3	573.13.040.000	GUMMIKAPPE ENTL.SCHR. SMS 02	RUBBER CAP F. BL.SCREW SMS 02	1
4	573.13.017.000	BOLZEN KPL. SMS 2002	BOLT CPL. SMS 2002	1
5*	573.13.030.100	BREMSEKLÖTZE VORNE 2004	BRAKE PADS FRONT TOSHIBA	1
6	0912 100250	ISK.SCHR.DIN6912 M10X25 10.9 S	AH SCREW DIN6912-M10X25,10.9,L	2
10	573.13.010.100	BREMSSCHLAUCH VO. L=1217MM 03	BRAKE HOSE FRONT L=1217MM 03	1
11	502.13.025.000	HOHLSCHRAUBE M10X1X19	HOLLOW SCREW M10X1X19	1
12	0603 100141	CU-DICHTRING DIN7603-10X14X1	COPPER GASKET DIN7603-10X14X1	2
15	573.13.049.000	BREMSSATTELADAPTER 660 SM 02	BRAKE CALIPER ADAPT. 660 SM 02	1
16	0015 080303	SK.BUNDSCHRAUBE M 8X30 SW=10	HH COLLAR SCREW M 8X30 WS=10	2
20	6 899 785	LOCTITE 243 BLAU 6CCM	LOCTITE 243 BLUE 6CCM	1



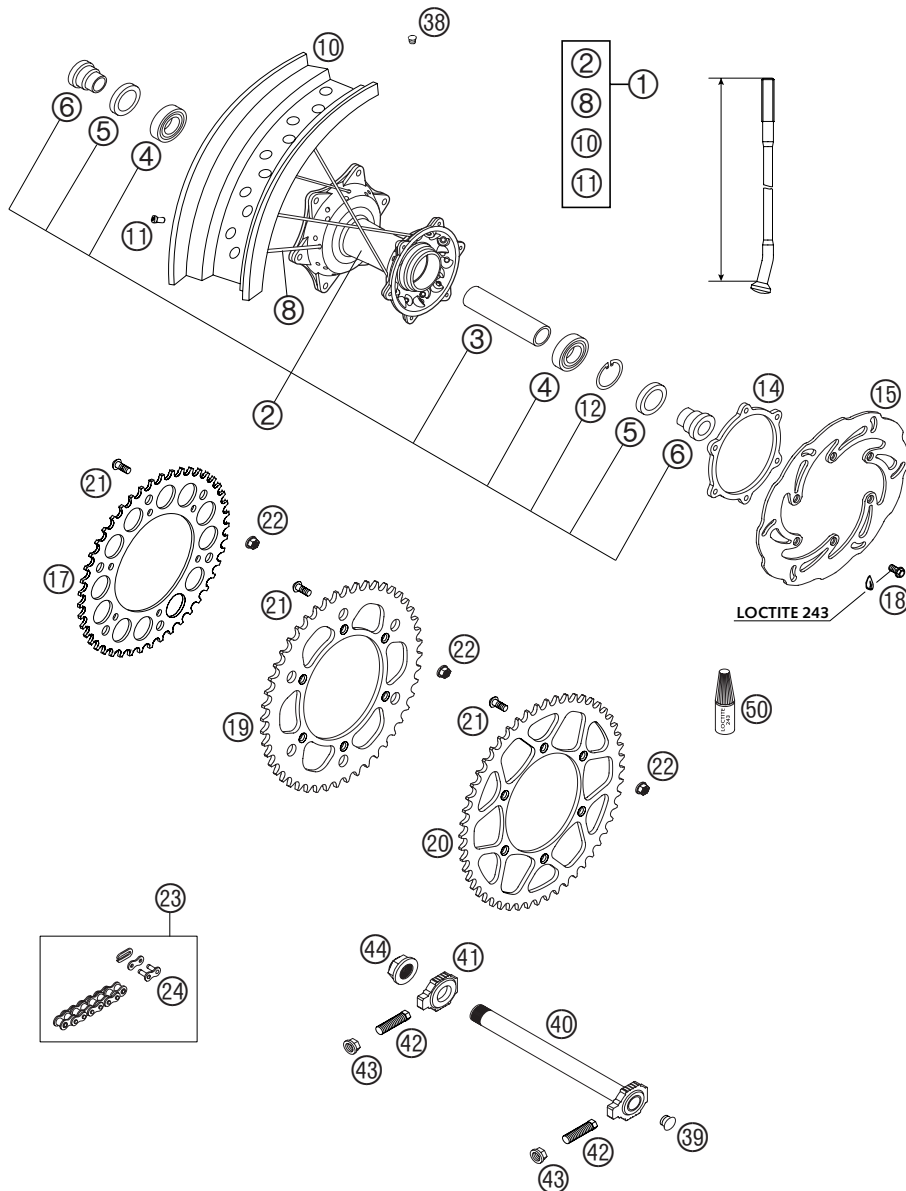


FIG	TEILNR/PARTNR	BEZEICHNUNG	DESCRIPTION	QTY
1*	573.10.001.344	HINTERRAD KPL.5X17" UNGED. 04	REAR WHEEL CPL.5X17" UNGED. 04	1
2*	548.10.010.044/96	HINTERRADNABE KPL. GOLD 03	REAR HUB CPL. GOLD 03	1
3	590.10.011.000	LAGERDISTANZROHR 121,5MM 2001	BUSHING SPACER TUBE 121,5MM 01	1
4	0625 060058	RILLENKUGELL.6005 DDU2CG23S6NM	GR.BALL BEAR.6005 DDU2CG23S6NM	2
5	0760 324771	WELLENDICHTRING 32X47X7 BSL	SHAFT SEAL RING 32X47X7 BSL	2
6	546.10.016.000	BÜCHSE FÜR NABE	BUSHING FOR HUB	2
8	573.10.071.000	SPEICHE M5X189-36G 17" 02	SPOKE M5X189-36G 17" 02	36
10*	573.10.070.100/30	FELGE 5,0X17" EXCEL SCHWARZ 04	REAR RIM 5,0X17" EXCEL BLACK 04	1
11	583.09.072.000	SPEICHENNIPPEL M5-TA (8X21MM)	SPOKE NIPPLE M5-TA (8X21MM)	36
12	0472 047175	SICHERUNGSRING DIN0472-47X1,75	CIRCLIP DIN0472-47X1,75	1
14*	584.10.061.000	DISTANZRING F. BREMSSCHEIBE 03	DISTANCE RING F. BRAKE DISC 03	1
15*	583.10.060.100	BREMSSCHEIBE HINT.D=220MM 2000	BRAKE DISC REAR D=220MM 2000	1
18*	590.09.062.019	SONDERSCHRAUBE M6X19 SW=8 10.9	SPECIAL SCREW M6X19 WS=8 10.9	6
17	583.10.051.038	KETTENRAD 38-Z	REAR SPROCKET 38-T	X
17	583.10.151.040	KETTENRAD 40-Z	REAR SPROCKET 40-T	1
17	583.10.051.042	KETTENRAD 42-Z	REAR SPROCKET 42-T	X
17	583.10.151.045	KETTENRAD 45-Z	REAR SPROCKET 45-T	X
19	583.10.151.048	KETTENRAD 48-Z	REAR SPROCKET 48-T	X
20	583.10.151.050	KETTENRAD 50-Z	REAR SPROCKET 50-T	X
20	583.10.151.052	KETTENRAD 52-Z	REAR SPROCKET 52-T	X
21	545.10.052.100	KETTENRADSCHR. M8X26 ISK SW=6	SPROCKET SCREW-AH M8X26 WS=6	6
22	543.10.086.200	STOVER-FLANSCHMUTTER M8 10.9	SELF LOCKING NUT M8 10.9	6
23	503.10.165.118	KETTE 5/8X1/4" + KETTENSCHLOSS 118 ROLLEN REGINA	CHAIN 5/8X1/4" + MASTER LINK 118 ROLLS REGINA	1
24	503.10.166.000	KETTENSCHLOSS 5/8X1/4" REGINA	MASTER LINK 5/8X1/4" REGINA	X
38	550.03.135.000	BLINDSTOPFEN FÜR FELGE	PLUG FOR RIM	X
39	502.10.086.000	ABDECKKAPPE SFL16	COVERING CAP SFL16	2
40	503.10.085.044	STECKACHSE HINT.KPL.265MM 2000	WHEEL SPINDLE RE. CPL.265MM 00	1
41	503.10.084.000	KETTENSANNER RECHTS 2000	CHAIN TENSIONER R/S 2000	1
42	503.04.040.000	SCHRAUBE M10X1,25X40 SW=10	SPEC. SCREW M10X1,25X40 WS=10	2
43	584.14.030.000	SK-BUNDMUTTER M10X1,25 SW=13	HH COLLAR NUT M10X1,25 WS=13	2
44*	503.10.099.001	SK-MUTTER M20X1,5 04	HEXAGON NUT M20X1,5 04	1
50	6 899 785	LOCTITE 243 BLAU 6CCM	LOCTITE 243 BLUE 6CCM	1

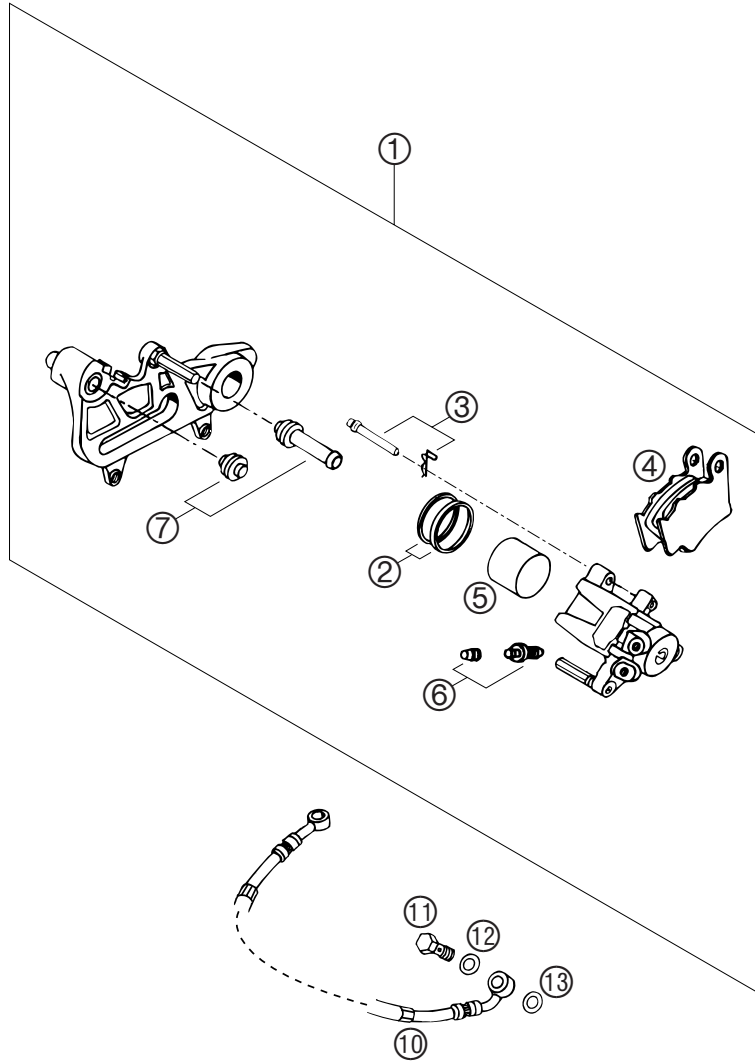
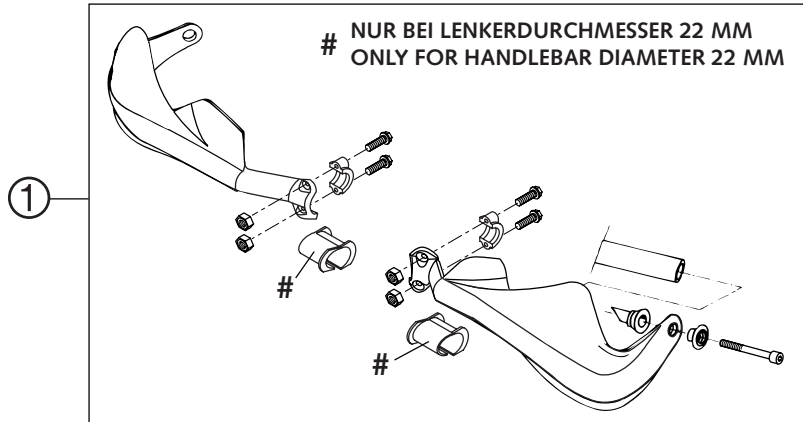


FIG	TEILNR/PARTNR	BEZEICHNUNG	DESCRIPTION	QTY
1	502.13.301.644	BREMSSATTEL KPL. HINTEN LINKS	BRAKE CALIPER CPL. REAR L/S	1
2	546.13.318.200	REP.SATZ DICHRINGE 34MM	REPAIR KIT SEALING RINGS 34MM	1
3	546.13.310.200	BOLZENSATZ	BOLT SET	1
4	546.13.309.200	GARN.BREMSKL. HI. ID450	BRAKE PAD SET REAR ID450	1
4	503.13.090.000	GARN.BREMSKL. HI. TOSHIBA H38	BRAKE PAD SET REAR TOSHIBA H38	X
5	546.13.305.200	BREMSKOLBEN 34MM	BRAKE PISTON 34MM	1
6	545.13.214.000	ENTLÜFTUNGSSCHRAUBE M10X1	BLEEDER SCREW M10X1	1
7	546.13.218.000	MANSCHETTENSATZ	CUP SET SHORT	1
10	573.13.072.000	BREMSSCHLAUCH HI. 660SM FAC.02	BRAKE HOSE REAR 660SM FAC.02	1
11	502.13.025.000	HOHLSCHRAUBE M10X1X19	HOLLOW SCREW M10X1X19	1
12	420.13.226.000	CU-DICHRING DIN7603-10X16X1	CU-SEAL RING DIN7603-10X16X1	1
13	420.13.026.000	CU-DICHRING DIN7603-10X16X1,5	CU-SEAL RING DIN7603-10X16X1,5	1

FIG	TEILNR/PARTNR	BEZEICHNUNG	DESCRIPTION	QTY
1*	600.02.079.100/30	HANDSCH.LI.U.RE.KPL.SCHWARZ 04	HANDGUARD L/S+R/S CPL.BLACK 04	1
1*	600.02.079.100/04	HANDSCH.LI.U.RE.KPL. ORANGE 04	HANDGUARD L/S+R/S CPL.ORANGE04	X





NOTIZEN

NOTES

2004



NOTIZEN

NOTES

2004



NOTIZEN

NOTES

2004



KTM-Sportmotorcycle AG
A-5230 Mattighofen
www.ktm.at



KTM Group Partner



3208136