

[Index](#)

Vorbemerkungen

1. Sämtliche Bestellungen und Zuschriften, die sich auf Ersatzteile für die Motorräder RT 125/1 und MZ 125/2 beziehen, sind an

**VEB Motorradwerk Zschopau
Abt. Ersatzteilvertrieb
Zschopau / Sa., Postschließfach 33**

zu richten.

Sofern es sich um Ersatzteile der elektrischen Anlage handelt, die in der Spalte 'Bemerkungen' der entsprechenden Ersatzteiltafeln kenntlich gemacht wurden, sind diese durch

**VEB Zentrales Vertriebslager Fahrzeugelektrik
Thalheim / Erzg., Karl-Marx-Straße 10 a**

zu beziehen.

2. Ersatzteilbestellungen stets getrennt von dem übrigen Schriftwechsel aufgeben, weil sonst Verzögerungen unvermeidbar sind.
3. Bei Bestellung von Ersatzteilen sind unsere Bestellformulare zu verwenden.
4. Bei Rückfragen ist stets unsere Auftrags- bzw. Lieferscheinnummer und unser Diktatzeichen anzuführen.
5. Bei Beanstandungen, die innerhalb 8 Tagen, vom Empfang der Sendung ab gerechnet, eingereicht werden müssen, ist stets der Empfängerschein beizufügen. Bei Selbstabholungen sind Beanstandungen nur bei Übernahme der Ware möglich.
6. Bei Einsendung von instanzzusetzenden Teilen sind an diese haltbare Etikette mit genauem Absender anzuhängen. Solche Sendungen sind an uns zu richten. Außerdem sind den Sendungen genaue Lieferpapiere beizufügen.
7. Die Preise verstehen sich freibleibend ab unserem Werk, einschließlich branchenüblicher Innenverpackung.
8. Für sämtliche Ersatzteilaufträge gelten unsere allgemeinen Lieferbedingungen für Ersatzteile, Zubehörlieferungen und Reparaturen.

9. Alle Sendungen reisen zu Lasten und auf Risiko des Bestellers.
10. Ersatzteile an Privatpersonen liefern wir nicht. Wir überweisen diesbezügliche Anfragen an die dafür zuständigen Vertragswerkstatt.
11. Ist die Rückgabe der uns als Muster eingeschickten Teile erwünscht, so muß dies ausdrücklich im Brief und durch Anhänger bekanntgegeben werden.
12. Unsere Kunden im Ausland bitten wir, sich in allen Ersatzteil- und Reparaturfragen an die Generalvertretung ihres Landes zu wenden.

VEB MOTORRADWERK ZSCHOPAU
Abt. Ersatzteilvertrieb

Gruppen - Einteilung

Gruppe: Motor

[Tafel 1](#) Zylinder, Kurbelgehäuse, Kolben

[Tafel 2](#) Gehäuse

[Tafel 3](#) Zahnräder, Wellen, Schaltung, Kickstarter

[Tafel 4](#) Kupplung, Vergaser, Naßluftfilter

[Tafel 5](#) Vergaser - Einzelteile

Gruppe: Fahrgestell

[Tafel 6](#) Rahmen, Kippständer, Fußbremse

[Tafel 7](#) Kotflügel

[Tafel 8](#) Kraftstoffbehälter, Werkzeugbehälter

[Tafel 9](#) Auspuffanlage

[Tafel 10](#) Fahrersattel

[Tafel 11](#) Vorderradfederung

[Tafel 12](#) Lenker, Handhebel, Bowdenzüge

[Tafel 13](#) Hinterradfederung

[Tafel 14](#) Räder, Bereifung, Tachometerantrieb (bis Fg.-Nr. 5002388)

[Tafel 15](#) Hinterradantrieb, Radnaben vorn und hinten (bis Fg.-Nr. 5002388)

[Tafel 16](#) Räder, Radkörper, Vorderradnabe (ab Fg.-Nr. 5002389 / Vollnabenausführung)

[Tafel 17](#) Hinterradantrieb, Radnabe hinten (ab Fg.-Nr. 5002389 / Vollnabenausführung)

Gruppe: Elektrische Ausrüstung

[Tafel 18](#) Lichtmaschine, Spulenkasten, Batterie, Zündkabel

[Tafel 19](#) Scheinwerfer, Tachometer, Signalhorn, Bremsschlußkennzeichenleuchte, Abblendschalter

Gruppe: Werkzeug

[Tafel 20](#) Werkzeug

Gruppe: Zubehör

[Tafel 21](#) Soziussattel

Gruppe: Sonderzubehör

[Tafel 22](#) Handschaltung für Beinbeschädigte

Tafel 1

Gruppe: Motor

Zylinder, Kurbelwelle, Kolben

[nächster Punkt](#) ; [Index](#)

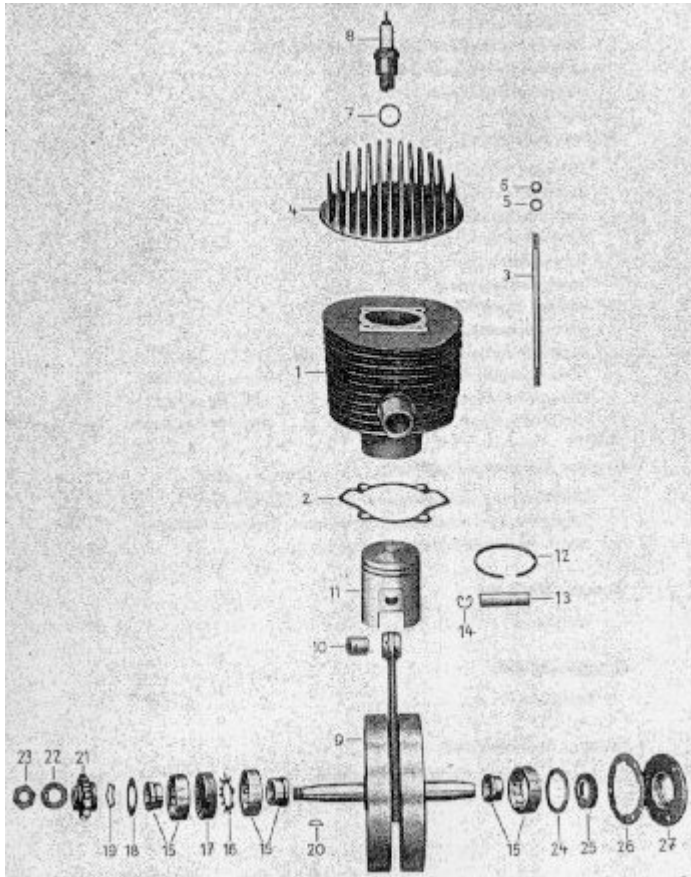


Bild Nr.	Ersatzteil-Nr.	Benennung	Anzahl je Gruppe	Bemerk.
1	01-842.50-0	Zylinderkörper Dmr. 52	1	
	01-835.75-0	Zylinderkörper Dmr. 52,25	1	
	01-835.76-0	Zylinderkörper Dmr. 52,50	1	
	01-835.77-0	Zylinderkörper Dmr. 52,75	1	
	01-835.78-0	Zylinderkörper Dmr. 53	1	
	01-835.79-0	Zylinderkörper Dmr. 53,25	1	
	01-835.80-0	Zylinderkörper Dmr. 53,50	1	

	01-835.81-0	Zylinderkörper Dmr. 53,75	1	
	01-835.82-0	Zylinderkörper Dmr. 54	1	
2	01-842.52-0	Zylinderfußdichtung	1	
3		Stiftschraube zur Zylinderbefestigung M6x120 DIN 940 - 8 G	4	
	01-842.02-0	Zylinderkopfdichtung	1	entfällt ab Motor-Nr. 1588144
4	01-842.51-1	Zylinderdeckel	1	
5		Federscheibe B6 DIN 137	4	
6		Mutter M6 DIN 934	4	
7		Zündkerzendichtung C14x18 DIN 7603	1	Ersatzteile VEB Fahr- zeugelektrik Thalheim
8		Zündkerze 14/240 M14 DIN 72502	1	Ersatzteile VEB Fahr- zeugelektrik Thalheim
9	01-843.50-0	Kurbelwelle vollständig, ohne Lager	1	
10	150-03.07-04	Büchse für Pleuelstange	1	
11	52.501	Kolben vollst. Dmr. 52	1	Neues Kolbenmaß angeben
	52.501-52,25	Kolben vollst. Dmr. 52,25	1	Neues Kolbenmaß angeben
	52.501-52,50	Kolben vollst. Dmr. 52,50	1	Neues Kolbenmaß angeben
	52.501-52,75	Kolben vollst. Dmr. 52,75	1	Neues Kolbenmaß angeben
	52.501-53	Kolben vollst. Dmr. 53	1	Neues Kolbenmaß angeben
	52.501-53,25	Kolben vollst. Dmr. 53,25	1	Neues Kolbenmaß angeben
	52.501-53,50	Kolben vollst. Dmr. 53,50	1	Neues Kolbenmaß angeben
	52.501-53,75	Kolben vollst. Dmr. 53,75	1	Neues Kolbenmaß angeben

	52.501-54	Kolben vollst. Dmr. 54	1	Neues Kolbenmaß angeben
		Verdichtungsring (Zweitakt) AZ DIN 73102 (Ringsicherung nach DIN 73105):		
12		Verdichtungsring AZ 52x2,5 bc DIN 73102	2	
		Verdichtungsring AZ 52,25x2,5 bc DIN 73102	2	
		Verdichtungsring AZ 52,50x2,5 bc DIN 73102	2	
		Verdichtungsring AZ 52,75x2,5 bc DIN 73102	2	
		Verdichtungsring AZ 53x2,5 bc DIN 73102	2	
		Verdichtungsring AZ 53,25x2,5 bc DIN 73102	2	
		Verdichtungsring AZ 53,50x2,5 bc DIN 73102	2	
		Verdichtungsring AZ 53,75x2,5 bc DIN 73102	2	
		Verdichtungsring AZ 54x2,5 bc DIN 73102	2	
13		Kolbenbolzen D 12x8x43 DIN 73121-L	1	
		Kolbenbolzen D 12,01x8x43 DIN 73121-L	1	
		Kolbenbolzen D 12,02x8x43 DIN 73121-L	1	
		Kolbenbolzen D 12,05x8x43 DIN 73121-L	1	
		Kolbenbolzen D 12,10x8x43 DIN 73121-L	1	
		Kolbenbolzen D 12,20x8x43 DIN 73121-L	1	
14		Drahtsprengring 12 DIN 73123	2	
15	2-00.63-04	Zylinderrollenlager	3	oder NJ 203 DIN 5412
16	01-843.11-0	Ölleitscheibe	1	
17		Radialdichtring auf Kurbelwelle - Antriebsseite A17x40 DIN 6504	1	
18	1-00.92-04	Abdeckscheibe zum Rollenlager - Antriebsseite	1	entfällt ab Motor-Nr. 6029745
19	01-843.10-0	Spannring für Abdeckscheibe	1	entfällt ab Motor-Nr. 6029745

	18-00.75-04	Distanzscheibe am Rollenlager - Antriebsseite	n. Bed.	ab Motor-Nr. 1734401
20		Scheibenfeder 4x5 DIN 6888	2	
21	01-847.18-0	Kettenrad auf Kurbelwelle	1	
22		Federscheibe B12 DIN 137	1	
23		Mutter M12x1,5 DIN 936	1	
24	1-00.71-04	Ausgleichscheibe zum Rollenlager - Lichtmaschinen-seite	n. Bed.	
25		Manschettendichtung A17x30x7 DIN 6504	1	
26	01-841.09-0	Dichtung zur Dichtkappe	1	
27	01-841.10-0	Dichtkappe	1	

Tafel 2

Gruppe: Motor

Gehäuse

[nächster Punkt](#) ; [Index](#)

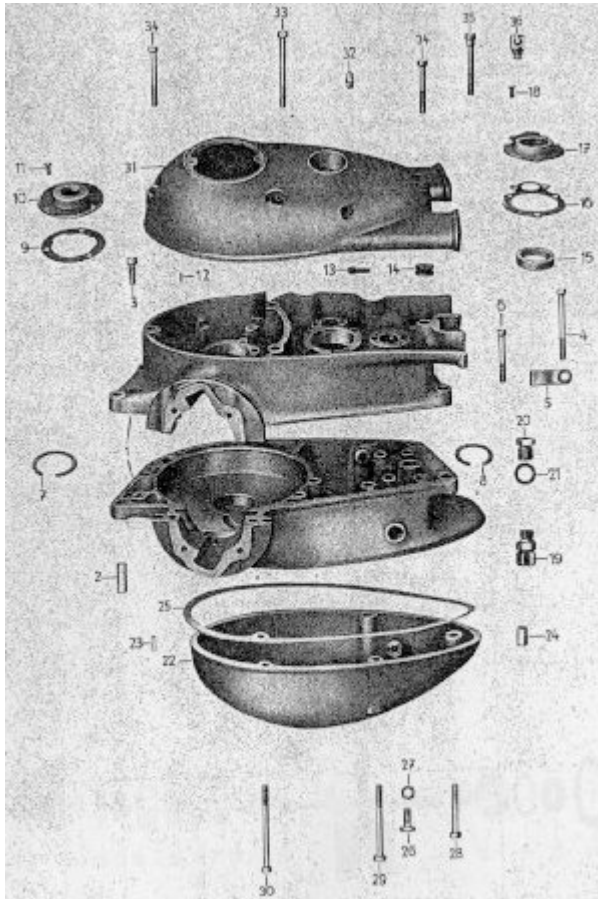


Bild Nr.	Ersatzteil-Nr.	Benennung	Anzahl je Gruppe	Bemerk.
1	01-835.70-0	Gehäuse vollständig	1	vormontiert
2	01-841.04-0	Paßhülse für Gehäuse	2	
3		Zylinderschraube für Gehäuse BM 6x20 DIN 84 - 5 D	7	
4		Zylinderschraube für Gehäuse und Kabelschelle BM 6x65 DIN 84 - 5 D	1	
5	01-841.14-0	Halter für Lichtmaschinenkabel	1	
6		Zylinderschraube für Gehäuse BM 6x50 DIN 84 - 5 D	6	

7	3-00.08-04	Sprengring für Kurbelwelle	1	
8	3-00.14-04	Sprengring für Kupplungswelle	1	
9	01-841.09-0	Dichtung zur Dichtkappe	1	
10	01-841.10-0	Dichtkappe	1	
11		Senkschraube M4x10 DIN 63 - 5 S	3	
12		Zylinderkerbstift f. Lichtmaschinenarretierung 2,5x10 DIN 1473	1	
13	02-848.08-0	Gummistopfen für Leerlaufanzeigegekel	1	
14	01-841.58-0	Verschlußstopfen zum Gehäuse	1	
15		Manschettendichtung A 25x35x7 DIN 6504	1	
16	01-841.12-0	Dichtung zum Verschlußblech	1	
17	01-841.13-0	Verschlußblech auf Antriebseite	1	
18		Zylinderschraube für Verschlußblech M4x12 DIN 84 - 5 D	5	
19	01-841.57-0	Öleinfüllschraube und Entlüftung	1	
20	01-841.05-0	Ölablaßschraube	1	
21		Dichtring C 14x20 DIN 7603	1	
22	01-841.53-0	Kupplungsdeckel	1	
23		Zylinderstift 4 h 8x12 DIN 7	1	
24	01-841.03-0	Paßring für Kupplungsdeckel	1	
25	01-841.20-0	Dichtung zum Kupplungsdeckel	1	
26		Sechskantschraube für Ölstandkontrolle M 8x12 DIN 933 - 5 S	1	
27		Dichtring hierzu C 8x14 DIN 7603	1	
28		Zylinderschraube BM 6x50 DIN 84 - 5 D	1	
29		Zylinderschraube BM 6x60 DIN 84 - 5 D	2	
30		Zylinderschraube BM 6x85 DIN 84 - 5 D	2	
		Dichtring für Kupplungsdeckel C 6x10 DIN 7603	2	
31	01-841.54-0	Lichtmaschinendeckel	1	auch 11-841.20-0 mit 11-841.21-0 von MZ 125/3

				verwendbar
32		Kugelwulstschmierkopf AM 6 DIN 3403	1	
33		Zylinderschraube für Abschlußdeckel BM 6x65 DIN 84 - 5 D	2	
34		Zylinderschraube für Abschlußdeckel BM 6x50 DIN 84 - 5 D	2	bis Motor-Nr. 5002388
		Zylinderschraube für Abschlußdeckel BM 6x50 DIN 84 - 5 D	1	ab Motor-Nr. 5002389
35	01-841.65-0	Ankerschraube	1	ab Motor-Nr. 5002389
36	01-841.66-0	Aufnahmhülse	1	ab Motor-Nr. 5002389

Tafel 3

Gruppe: Motor

Zahnräder, Wellen, Schaltung, Kickstarter

[nächster Punkt](#) ; [Index](#)

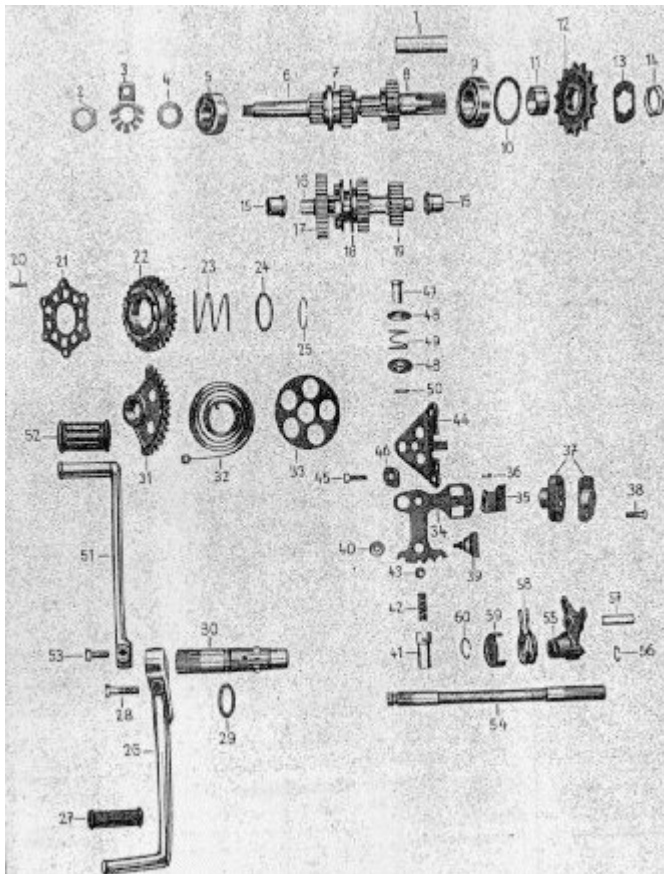


Bild Nr.	Ersatzteil-Nr.	Benennung	Anzahl je Gruppe	Bemerk.
1	01-847.02-0	Büchse zum Schafrad	1	
2	6-00.06-04	Mutter B 12x1,5 links	1	
3	01-846.68-0	Sicherungsblech dazu	1	
4		Federring B 12 DIN 127 links	1	
5		Radial-Rillenkugellager 6202 DIN 625 15x35x11	1	
6	01-847.57-0	Kupplungswelle 12 Zähne	1	
7	01-847.58-0	Schaltrad für 2. und 3. Gang 19 Zähne	1	

8	01-847.65-0	Schaltrad mit Büchse	1	
9		Radial-Rillenkugellager 6004 DIN 625 20x42x12	1	
10	1-00.72-04	Ausgleichscheibe	n. Bed.	
11	01-847.03-0	Abstandhülse für Kettenrad	1	
	01-847.51-0	Kettenrad mit 13 Zähnen	1	
12	01-847.52-0	Kettenrad mit 14 Zähnen	1	Normal- ausführung
	01-847.53-0	Kettenrad mit 15 Zähnen	1	
13	01-847.08-0	Sicherungsblech für Kettenradmutter	1	
14	6-00.08-04	Mutter für Kettenradbefestigung	1	
15	01-841.02-0	Büchse für Vorgelegewelle	2	
	18-00.75-05	Distanzscheibe dazu	n. Bed.	
16	01-847.13-0	Vorgelegewelle	1	
17	01-847.61-0	Zahnrad für 1. Gang	1	
18	01-847.62-0	Schaltrad für 1. Gang 24 Zähne	1	
19	01-847.63-0	Zahnrad für Vorgelegewelle	1	
20		Senkniete 4x12 DIN 661	6	
21	01-844.09-0	Mitnehmer für Kickstarter	1	
22	01-844.10-0	Kickstarterrad	1	
23	01-844.11-0	Feder zum Kickstarterrad	1	
24	01-844.12-0	Haltescheibe für Feder	1	
25	3-00.16-04	Sprengring	1	
26	01-844.13-0	Kickstarterkurbel	1	auch 12-844.03-0 von MZ 125/3 verwendbar
27	01-844.52-0	Gummi für Kickstarterkurbel	1	
28		Sechskantschraube M6x25 DIN 931 - 10 K	1	
29	1-00.73-04	Unterlegscheibe 30x20,5x1	1	

30	01-844.51-0	Kickstarterwelle	1	
31	01-844.02-0	Kickstartersegment	1	
32	01-844.03-0	Kickstarterfeder	1	
33	01-844.04-0	Haltescheibe	1	
34	01-845.53-0	Schaltarretierhebel	1	
35	8606.1-0:2(3)	Kontaktblech dazu	1	Ersatzteile VEB Fahr- zeugelektrik Thalheim
36		Halbrundniet 2,6x8 DIN 660	2	Ersatzteile VEB Fahr- zeugelektrik Thalheim
37	01-849.50-0/1	Elektrischer Leerganganzeiger	1	Ersatzteile VEB Fahr- zeugelektrik Thalheim
38		Zylinderschraube M4x15 DIN 84 - 4 D	2	Ersatzteile VEB Fahr- zeugelektrik Thalheim
39	01-845.04-0	Schaltstein	1	
40	1-00.75-04	Nietscheibe	1	
	1-00.76-04	Ausgleichscheibe	n. Bed.	
41	01-841.06-0	Arretierbüchse für Schaltung	1	
42	01-841.07-0	Feder für Arretierung	1	
43		Stahlkugel Dmr. 8 DIN 5401	1	
44	01-845.02-0	Halteblech für Schaltarretierhebel	1	
45		Sechskantschraube M6x15 DIN 933 - 8 G	2	
46	01-845.09-0	Sicherungsblech zur Haltescheibe	2	

47	01-845.05-0	Bolzen für Schaltarretierhebel	1	
48	01-845.06-0	Haltescheibe für Druckfeder	2	
49	01-845.07-0	Druckfeder	1	
50	01-845.08-0	Sicherungsstift zur Haltescheibe	1	
51	01-845.20-0	Fußschalthebel	1	
52	01-845.21-0	Gummi für Fußschalthebel	1	
53		Sechskantschraube M6x15 DIN 933 - 8 G	1	
54	01-845.54-0*	Schaltwelle	1	
55	01-845.11-0*	Schaltstück	1	
56	3-00.17-04	Federring	1	
57	01-845.12-0	Schaltbolzen	1	
58	01-845.15-0	Rückholfeder	1	
59	01-845.16-0	Haltescheibe zum Schaltstück	1	
60	3-00.18-04	Federring	1	
	*	für Ersatzbedarf wird nur noch Schaltwelle mit Schaltstück und Schaltbolzen vollst. geliefert / Ersatzteilnummer: 01-845.60-0	1	

Tafel 4

Gruppe: Motor

Kupplung, Vergaser, Naßluftfilter

[nächster Punkt](#) ; [Index](#)

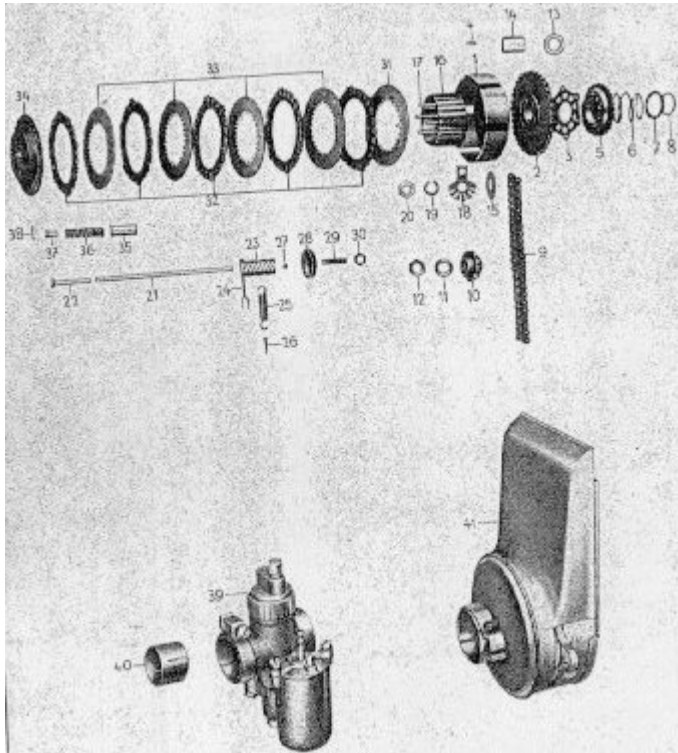


Bild Nr.	Ersatzteil-Nr.	Benennung	Anzahl je Gruppe	Bemerk.
1	01-846.51-0	Kupplungstrommel	1	
2	01-844.08-0	Kupplungskettenrad	1	
3	01-844.09-0	Mitnehmer für Kickstarter	1	
4		Senkniete dazu 4x12 DIN 661	6	
5	01-844.10-0	Kickstarterrad	1	
6	01-844.11-0	Feder zum Kickstarterrad	1	
7	01-844.12-0	Haltescheibe für Feder	1	
8	3-00.16-04	Sprengring dazu	1	
9	01-847.17-0	Endlose Hülsekkette 44 Glieder	1	

10	01-847.18-0	Kettenrad auf Kurbelwelle 12 Zähne	1	
11		Federscheibe B 12 DIN 137	1	
12		Mutter M 12x1,5 DIN 936	1	
	1-00.74-04	Ausgleichscheibe	n. Bed.	
13	1-00.50-04	Anlaufscheibe	1	
14	01-846.01-0	Laufbüchse zum Kupplungskettenrad	1	
15	1-00.49-04	Zwischenscheibe	1	
16	01-846.55-0	Innerer Mitnehmer	1	
17	01-846.56-0	Federschraube	6	
18	01-846.68-0	Sicherungsblech für Mutter zur Kupplungsbefestigung	1	
19		Federring B 12 DIN 127 links	1	
20	6-00.06-04	Mutter M 12x1,5 links	1	
21	01-846.58-0	Druckstange	1	
22	01-846.06-0	Drucknagel	1	
23	01-846.66-0	Druckspindel	1	
24	01-846.67-0	Hebel zur Druckspindel	1	
25	122433-0	Zugfeder zum Kupplungshebel	1	
26		Splint dazu 3x15 DIN 94	1	
27		Kugel für Druckstange Dmr. 6,35 DIN 5401	1	
28	11-846.08-0	Abdeckkappe zur Kupplungsbetätigung	1	
29		Gewindestift mit Zapfen M 8x30 DIN 417 - 5 S	1	Zapfen gehärtet
30		Sechskantmutter M8 DIN 934	1	
31	01-846.07-0	Halte lamelle für Mitnehmer	1	
32	01-846.59-0	Reibbelag - Kupplungs - Scheibe DIN 73462	5	
33	60-07.10-04	Kupplungslamelle für Mitnehmer	4	
34	01-846.62-0	Federteller vollständig	1	

35	01-846.63-0	Druckfederkappe	6	
36	01-846.64-0	Druckfeder	6	
37	01-846.65-0	Halsmutter	6	
38		Splint 1,5x12 DIN 94	6	
39	NB 20-1	Vergaser vollständig	1	
	NB 20-2	Vergaser vollständig	1	für Rollermotor
40	01-240.51-0	Isolierbüchse zum Vergaser	1	
	01-835.29-0	Naßluftfilter mit Starterscheibe B 35 DIN 73352	1	bis Fg.-Nr. 1054010
41	01-240.54-0*	Naßluftfilter mit Ansauggeräuschkämpfer	1	ab Fg.-Nr. 1054011
	*	auch 12-849.11-0 von MZ 125/3 verwendbar		

Tafel 5

Gruppe: Motor

Vergaser-Einzelteile

[nächster Punkt](#) ; [Index](#)

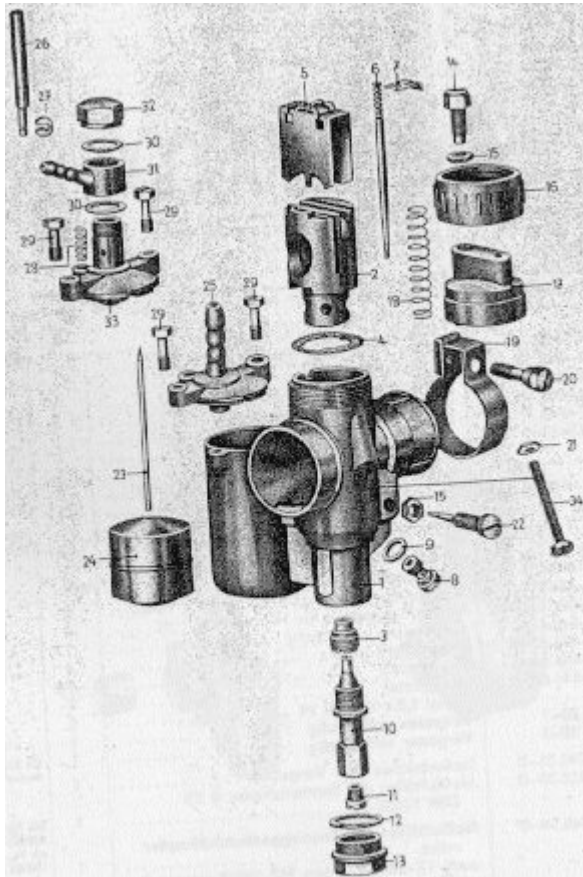


Bild Nr.	Ersatzteil-Nr.	Benennung	Anzahl je Gruppe	Bemerk.
1	2106	Vergasergehäuse vormontiert	1	
2	2111	Einsatzstück	1	
3	2074	Zerstäuber	1	
4	2059	Dichtung	1	
5	2071	Flachschieber (-)	1	
6	0061	Teillastnadel	1	
7	2054	Klemmbügel	1	

8	2045	Leerlaufdüse (-)	1	
9	0050	Dichtring	1	
10	2060	Nadeldüse (-)	1	
	0115	Dichtung 11x14x0,5 (Restibol)	1	
11	1091	Hauptdüse (-)	1	
12	0054	Dichtring	1	
13	0053	Verschlußschraube	1	
14	0001	Seilzugstellschraube	1	
15	0002	Sechskantmutter	2	
16	2064	Verschraubung	1	
17	2072	Schiebergehäusekappe	1	
18	0057	Druckfeder	1	
19	0062	Klemmring	1	
20	0008	Sechskantschraube	1	
21	0058	Sechskantmutter	1	
22	0013	Regulierschraube	1	
23	0007	Schwimmernadel	1	
24	2008	Schwimmer	1	
	2110	Schwimmergehäusedeckel vollständig	1	
25	2073	Schwimmergehäusedeckel	1	
26	2076	Tupfer	1	
27		Sicherungsscheibe 2,3 DIN 6799	1	
28	0074	Druckfeder	1	
29	0009	Sechskantschraube	2	
30	0056	Dichtring	2	für Vergaser NB 20-2 (Rollermotor)
31	2067	Schwenkschlauchnippel	1	für Vergaser NB 20-2 (Rollermotor)

32	2248	Verschlußmutter	1	für Vergaser NB 20-2 (Rollermotor)
	2234	Schwimmergehäusedeckel vollständig	1	für Vergaser NB 20-2 (Rollermotor)
33	2118	Schwimmergehäusedeckel	1	für Vergaser NB 20-2 (Rollermotor)
	2077	Tupfer	1	für Vergaser NB 20-2 (Rollermotor)
34		Zylinderschraube AM 4x35 DIN 84	1	
		Geräteschild	1	kein Ersatzteil s. Inf.-Blatt K 28
		(-) Veränderliche Größen, bei Bestellung Größe angeben		

Tafel 6

Gruppe: Fahrgestell

Rahmen, Kippständer, Fußbremse

[nächster Punkt](#) ; [Index](#)

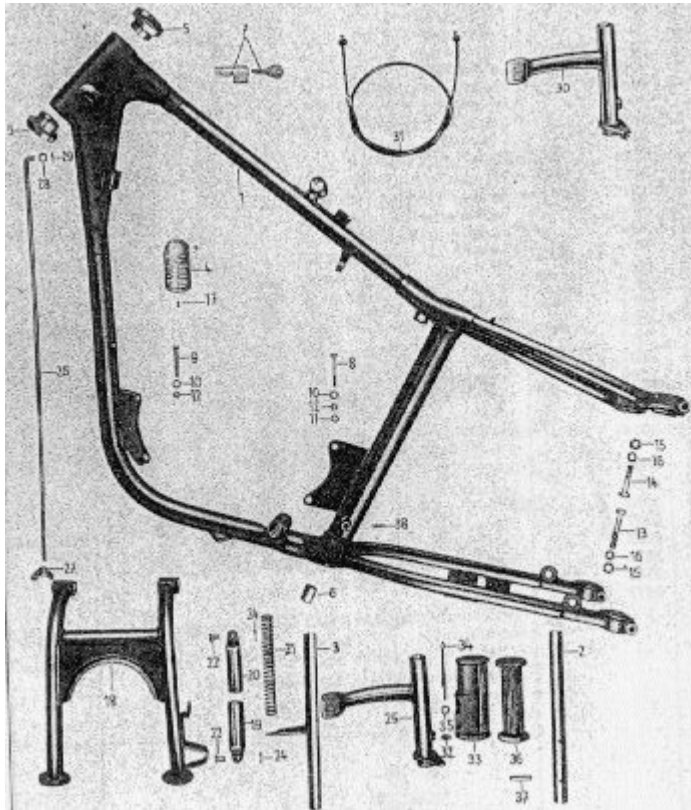


Bild Nr.	Ersatzteil-Nr.	Benennung	Anzahl je Gruppe	Bemerk.
1	01-821.306-0	Rahmen vollständig mit Lagerbolzen für Zugstrebe	1	
2	01-821.250-0	Fußrastenrohr rechts	1	
3	01-821.252-0	Fußrastenrohr links	1	
4	01-821.281-0	Typenschild	1	
5	01-822.267-0	Steuerschale	2	
	01-822.425-0	Steuerschale	2	nach Bedarf (Übermaß)
6	02-846.41-0	Anschlaggummi für Kippständer	1	
7	01-830.214-1	Sicherheitsschloß mit Schlüssel	1	

8		Sechskantschraube M6x45 DIN 931 - 8 G	1	
9		Sechskantschraube M6x40 DIN 931 - 8 G	3	
10		Federring B 6 DIN 127	4	
11		Unterlegscheibe 6,4 DIN 125	1	
12		Sechskantmutter M6 DIN 934	4	
13		Sechskantschraube M8x50 DIN 931 - 8 G	2	
14		Sechskantschraube M8x40 DIN 931 - 8 G	2	
15		Sechskantmutter M8 DIN 934	4	
16		Federring B 8 DIN 127	4	
17		Kerbnagel 2,6x5 DIN 1476	2	
	01-821.87-0	Abdeckblech für Diebstahlsicherung	1	
		Kerbnagel dazu 2,6x8 DIN 1476	1	
18	01-821.271-0	Kippständer vollständig	1	
19	01-821.284-0	Äußere Hülse für Kippfederung	1	
20	01-821.287-0	Innere Hülse für Kippfederung	1	
21	01-821.289-0	Druckfeder	1	
22		Bolzen 6 h 11x12x9,25 DIN 1434	2	
24		Splint 1,5x10 DIN 94	2	
25	01-829.204-0	Fußbremshebel	1	bis Fg.-Nr. 5002388
26	01-829.207-0	Bremsstange	1	bis Fg.-Nr. 5002388
27	01-829.14-0	Flügelmutter	1	bis Fg.-Nr. 5002388
28		Scheibe 5,8 DIN 126	1	bis Fg.-Nr. 5002388
29		Splint 2x12 DIN 94	1	bis Fg.-Nr. 5002388
30	01-829.304-0	Fußbremshebel	1	ab Fg.-Nr. 5002389
31	01-829.321-0	Bowdenzug vollständig	1	ab Fg.-Nr. 5002389
32		Kugelwulstschmierkopf AM 6 DIN 3403	1	

33	01-829.205-0	Fußrastengummi auf Bremsseite	1	
34		Splint 4x50 DIN 94	1	
35		Scheibe 4,3 DIN 125	2	
36	01-829.12-0	Fußrastengummi links	1	
37		Zylinderkerbstift 5x32 DIN 1473	3	
	18-00.126-05	Scheibe für Splint	1	ab Fg.-Nr. 5002389
38		Splint zur Sicherung der Zugstrebe 3x20 DIN 94	1	ab Fg.-Nr. 5002389

Tafel 7

Gruppe: Fahrgestell

Kotflügel

[nächster Punkt](#) ; [Index](#)

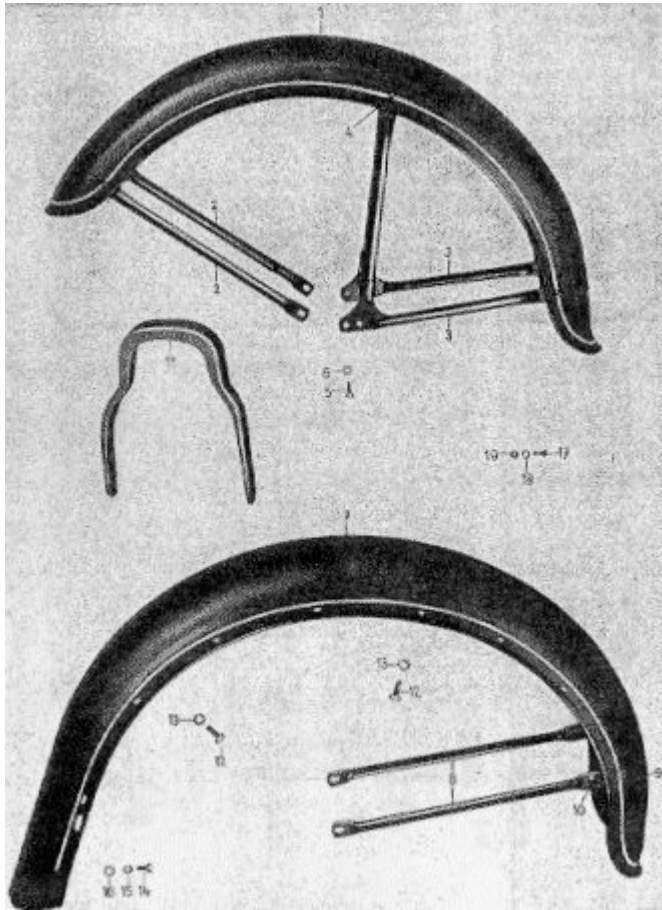


Bild Nr.	Ersatzteil-Nr.	Benennung	Anzahl je Gruppe	Bemerk.
1	01-828.202-0	Vorderradkotflügel	1	auch 01-828.241-0 von MZ 125/3 verwendbar
2	01-828.204-0	Obere Kotflügelstrebe	2	
3	01-828.205-0	Strebenpaar vollständig	1	
4		Halbrundniet 4x8 DIN 660	10	
	01-828.210-0	Halter für Handbremszug	1	
	01-828.211-0	Gummi für Halter	1	

		Halbrundniet 4x8 DIN 660	1	
5		Sechskantschraube M6x12 DIN 933 - 5 S	6	
6		Federring B 6 DIN 127	6	
7	01-828.222-0	Hinterradkotflügel	1	auch 01-828.234-0 mit Bügel 01-828.236-0 komplett von MZ 125/3 verwendbar
8	01-828.223-0	Kotflügelstrebe	2	auch 01-828.234-0 mit Bügel 01-828.236-0 komplett von MZ 125/3 verwendbar
9		Halbrundniet 4x10 DIN 660	2	auch 01-828.234-0 mit Bügel 01-828.236-0 komplett von MZ 125/3 verwendbar
10		Halbrundniet 6x12 DIN 660	2	auch 01-828.234-0 mit Bügel 01-828.236-0 komplett von MZ 125/3 verwendbar
11	01-828.250-0	Bügel für Soziussattelbefestigung	1	auch 01-828.234-0 mit Bügel 01-828.236-0 komplett von MZ 125/3 verwendbar
12		Sechskantschraube M8x12 DIN 933 - 8 G	2	
13		Federring B 8 DIN 127	2	
14		Sechskantschraube M6x12 DIN 933 - 5 S	1	
15		Federring B 6 DIN 127	1	
16		Scheibe 6,4 DIN 125	1	
	01-828.30-0	Verschlußstopfen für Hinterradkotflügel (wird nur benötigt, wenn Maschine ohne Soziussattel geliefert wird)	1	
17		Linsenschraube für Nummernschildbefestigung M5x12 DIN 91 - 4 S	2	
18		Federring B 5 DIN 127	2	
19		Sechskantmutter M5 DIN 934	2	
	01-830.72-0	Verstärkungsplatte für Nummernschild	1	nur für Behörde

Tafel 8

Gruppe: Fahrgestell

Kraftstoffbehälter, Werkzeugbehälter

[nächster Punkt](#) ; [Index](#)

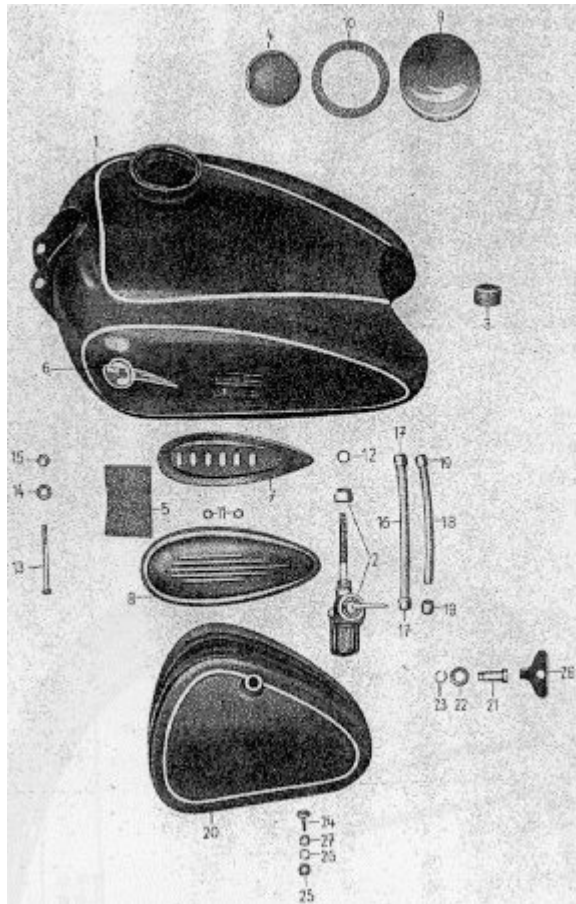


Bild Nr.	Ersatzteil-Nr.	Benennung	Anzahl je Gruppe	Bemerk.
1	01-827.202-0	Kraftstoffbehälter	1	

2	01-827.207-0	Kraftstoffhahn mit Überwurfmutter	1	auch 01-827.288-0 verwendbar
		Ringmutter 225 - T5	1	Einzelteile für Kraftstoffhahn
		Schieber (Dreiwegehahn) 225 - T2	1	Einzelteile für Kraftstoffhahn
		Tellerfeder 225 - T4	1	Einzelteile für Kraftstoffhahn
		Dichtscheibe 225 - T3	1	Einzelteile für Kraftstoffhahn
		Filterglocke 225 - T11	1	Einzelteile für Kraftstoffhahn
		Dichtring 225 - T13	1	Einzelteile für Kraftstoffhahn
		Schlauchnippel 225 - T25	1	Einzelteile für Kraftstoffhahn
		Schnellanschlußmutter 225 - T9	1	
3	01-827.215-0	Auflagering für Kraftstoffbehälter	2	
4	01-827.05-0	Tanksieb	1	
5	01-827.06-0	Beilage zum Kraftstoffbehälter	1	
	01-827.213-0	Tankplakette rechts	1	
6	01-827.214-0	Tankplakette links	1	
7	01-827.82-0	Befestigungsblech für Kniekissen	2	
8	01-827.83-0	Kniekissen	2	
9	13-00.73-04	Tankverschluß	1	
10	13-00.45-04	Dichtung dazu	1	
11		Mutter M5 DIN 439 oder DIN 562	4	
12		Dichtring zum Kraftstoffhahn C 10x14 DIN 7603	1	
13		Sechskantschraube zur Tankbefestigung M6x60 DIN 931 - 5 S	1	
14		Federscheibe B 6 DIN 137	1	
15		Sechskantmutter M6 DIN 934	1	
16	*	Kraftstoffschlauch für Vergaseranschluß B 9x115 DIN 73379	1	lfd. m
17	*	Schlauchhülse 11 DIN 73379 FJ	2	

18	*	Kraftstoffschlauch zum Ausgleich am Kraftstoffbehälter B 11x115 DIN 73379	1	lfd. m
19	*	Schlauchhülse 11 DIN 73379 FJ	2	
	01-827.208-0	Befestigungsschelle für Kupplungsbowdenzug	1	
	01-827.209-0	Auflage für Kraftstoffbehälter	1	
20	01-827.241-0	Werkzeugbehälter	1	
	01-827.239-0	Gummi-Abdichtring	1	
21	02-827.31-0	Verschlußschraube	1	
22	18-00.35-05	Scheibe dazu	1	
23		Sprengring 10 DIN 9045	1	
24		Befestigungsschraube für Werkzeugbehälter M6x15 DIN 603 - 4 D	2	
25		Sechskantmutter M6 DIN 934	2	
26		Federring B 6 DIN 127	2	
27	18-00.08-05	Scheibe	2	
28	02-830.40-0	Schlüssel für Werkzeugbehälter	1	
	*	Wird ersetzt durch: Kraftstoffschlauch für Vergaseranschluß 5x8,2x115 (bzw. 135 lg. f. K.-Hahn 01-827.288-0)	1	lfd. m
		Kraftstoffschlauch z. Ausgleich am Kraftstoffbehälter 7x10,5x115	1	lfd. m

Tafel 9

Gruppe: Fahrgestell

Auspuffanlage

[nächster Punkt](#) ; [Index](#)

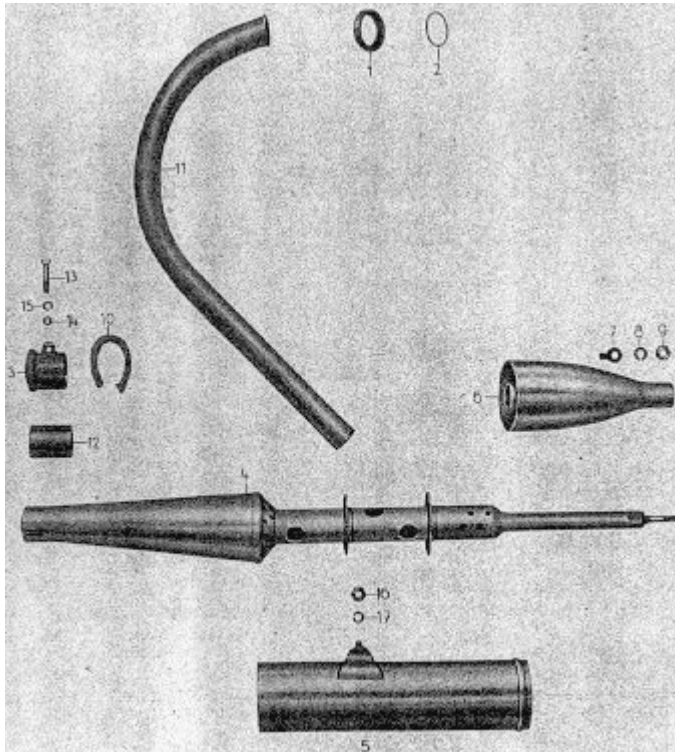


Bild Nr.	Ersatzteil-Nr.	Benennung	Anzahl je Gruppe	Bemerk.
Auspuffanlage (bis Fg.Nr. 1050588)				
	01-827.22-0	Überwurfmutter	1	
	01-827.293-0	Dichtung	1	
	01-827.58-0	Schelle für Auspufftopf	1	
	01-827.70-0	Auspufftopf-Innenteil	1	
	01-827.73-0	Endstück	1	
	01-827.263-0	Mantel zum Auspufftopf	1	
	01-827.265-0	Auspuffrohr	1	
	01-827.266-0	Anschlußstück	1	

		Sechskantmutter M6 DIN 934	3	
		Federring B 6 DIN 127	3	
		Sechskantschraube für Schelle M6x25 DIN 931 - 5 S	1	
		Asbestschnur ca. 125 mm lang, Dmr.6 (lfd. m)	1	
Auspuffanlage (ab Fg.Nr. 1050589)*				
1	01-827.22-0	Überwurfmutter	1	
2	01-827.293-0	Dichtung dazu	1	
3	02-827.70-0	Schelle zum Auspuff	1	bis Fg.-Nr. 5039263
4	05-827.66-0	Auspuffdämpfereinsatz	1	bis Fg.-Nr. 5039263
	01-827.278-0	Auspufftopf vollständig	1	bis Fg.-Nr. 5039263
	12-827.06-0	Schelle zum Auspuff	1	ab Fg.-Nr. 5039264
		Sechskantschraube für Schelle M8x20 DIN 933 - 5 S	1	ab Fg.-Nr. 5039264
		Sechskantmutter M8 DIN 934	1	ab Fg.-Nr. 5039264
		Federring B 8 DIN 127	1	ab Fg.-Nr. 5039264
	01-827.285-0	Auspuffdämpfereinsatz vollständig	1	ab Fg.-Nr. 5039264
	01-827.284-0	Auspufftopf vollständig	1	ab Fg.-Nr. 5039264
5	01-827.279-0	Mantel zum Auspufftopf	1	
		Asbestschnur für Anschluß- und Endstück ca. 750 mm lang, Dmr. 2 (lfd. m)	2	
6	05-827.52-0	Auspuffendstück	1	
7	05-827.59-0	Sicherungsblech zum Auspuff	1	
8		Federring B 8 DIN 127	1	
9		Sechskantmutter M8 DIN 934	1	
10		Asbestschnur für Schelle ca. 150mm lang, Dmr. 8 (lfd. m)	1	entf. ab Fg.-Nr. 5039264
11	01-827.276-0	Auspuffrohr	1	durch Kerbe gekennzeichnet
12	01-827.275-0	Klemmhülse auf Auspuffrohr	1	entf. ab Fg.-Nr. 5039264

13		Sechskantschraube für Schelle M6x35 DIN 931 - 5 S	1	bis Fg.-Nr. 5039263
14		Sechskantmutter M6 DIN 934	1	bis Fg.-Nr. 5039263
15		Federring B 6 DIN 127	1	bis Fg.-Nr. 5039263
16		Sechskantmutter M8 DIN 934	1	
17		Federring B 8 DIN 127	1	
	*	auch Auspufftopf 01-827.284-0 mit Auspuffrohr 01-827.287-0 von MZ 125/3 verwendbar.		

Tafel 10

Gruppe: Fahrgestell

Fahrersattel

[nächster Punkt](#) ; [Index](#)

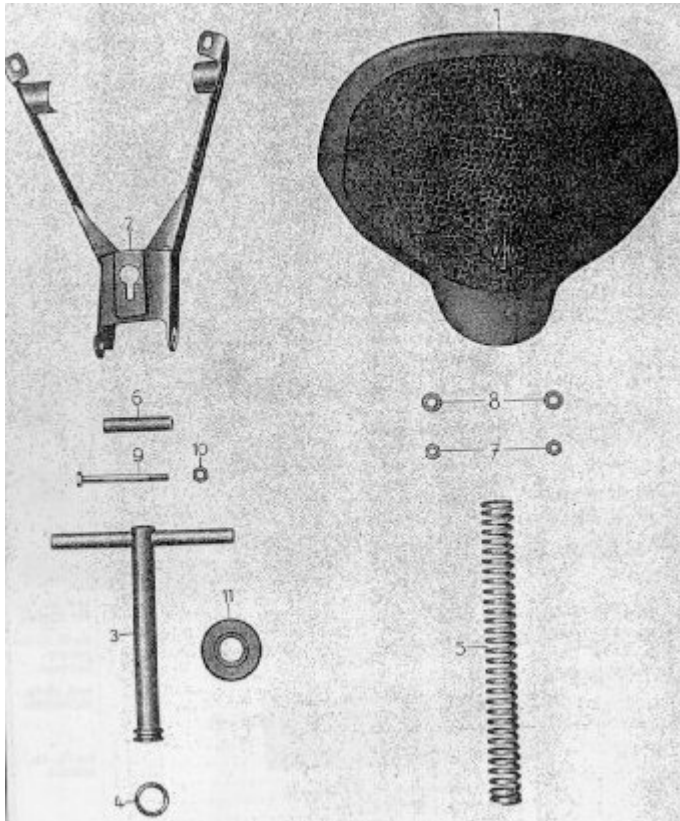


Bild Nr.	Ersatzteil-Nr.	Benennung	Anzahl je Gruppe	Bemerk.
	01-827.218-0	Sattel vollständig	1	
1	01-827.42-0	Satteldecke vollständig	1	
2	01-827.216-0	Sattelgestell	1	
3	01-827.232-0	Sattelstütze	1	
4	01-827.235-0	Führungsring	1	
5	01-827.229-0	Sattelfeder	1	
6	01-827.295-0	Lagergummi	2	
7		Sechskantmutter M8 DIN 934	2	

8		Federscheibe B 8 DIN 137	2	
9		Sechskantschraube M8x90 DIN 931 - 8 G	1	
10		Sechskantmutter M8 DIN 934	1	
11	01-827.236-0	Schutzkappe für Sattelrohr	1	

Tafel 11

Gruppe: Fahrgestell

Vorderradfederung

[nächster Punkt](#) ; [Index](#)

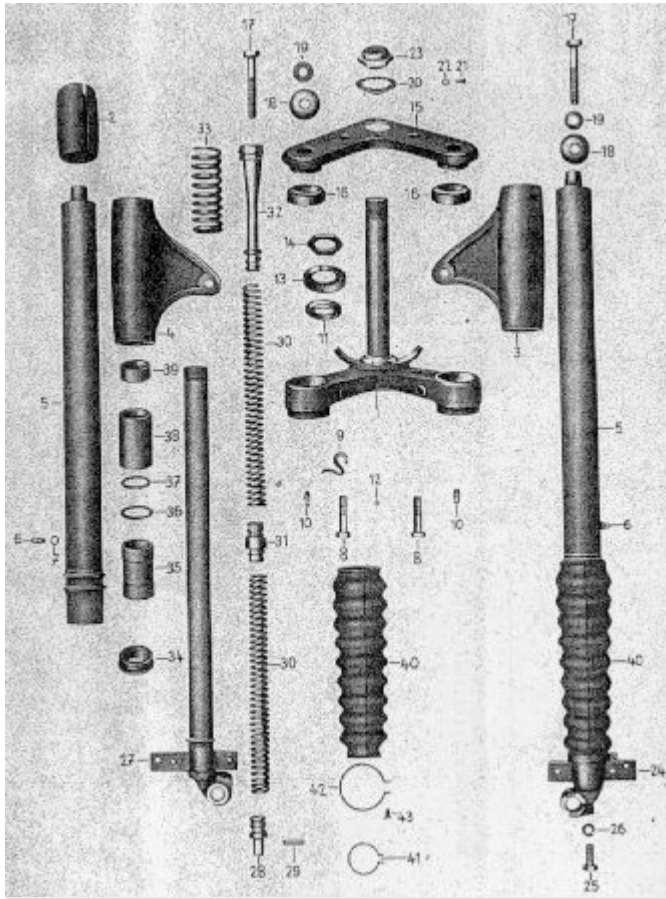


Bild Nr.	Ersatzteil-Nr.	Benennung	Anzahl je Gruppe	Bemerk.
1	01-822.214-0	Unterer Klemmkopf vollständig mit Steuerrohr	1	
2	01-822.260-0	Verstärkung auf Führungsrohr	2	
3	01-822.262-0	Scheinwerferhalter links	1	
4	01-822.263-0	Scheinwerferhalter rechts	1	
5	01-822.296-0	Führungsrohr	2	
6		Kugelwulstschmierkopf AM 6 DIN 3403	2	
7	18-00.03-05	Beilegscheibe	2	

8		Sechskantschraube M8x40 DIN 931 - 8 G	2	
9	01-830.41-0	Halter für Bowdenzug	1	
10		Kugelwulstschmierkopf AM 6 DIN 3403	2	entf. ab Fg.Nr. 5010740
11	01-822.268-0	Steuerkonus	2	
12		Stahlkugel Dmr. 6,35 DIN 5401	34	
13	01-822.270-0	Staubkappe	1	
14	01-822.24-0	Mutter	1	
15	01-822.277-0	Oberer Klemmkopf	1	
16	01-822.261-0	Abstandsring für Scheinwerferhalter	2	
17		Sechskantschraube M10x65/35 DIN 931 - 8 G	2	
18	01-822.255-0	Deckscheibe	2	
19		Federscheibe B 10 DIN 137	2	
20	01-822.266-0	Sicherungsblech	1	
21		Linsenschraube für Sicherungsblech M4x6 DIN 85 - 5 S	1	
22		Federscheibe dazu B 6 DIN 137	1	
23	01-822.257-0	Überwurfmutter zum Steuerrohr	1	
24	01-822.207-0	Teleskoprohr links	1	
25		Sechskantschraube für Achse M8x25 DIN 931 - 8 G	1	
26		Federscheibe dazu B 8 DIN 137	1	
27	01-822.211-0	Teleskoprohr rechts	1	bis Fg.-Nr. 5042284
	01-822.211-1	Teleskoprohr rechts	1	ab Fg.-Nr. 5042285
28	01-822.204-0	Untere Federschnecke	2	
29		Zylinderkerbstift 4x20 DIN 1473	2	
30	01-822.250-0	Druckfeder für Vorderradfederung	4	
31	01-822.252-0	Mittlere Federschnecke	2	
32	01-822.294-0*	Obere Federschnecke	2	

33	01-822.251-0	Zusatzfeder	2	
34	01-822.244-0	Hohlschraube	2	
35	01-822.241-0	Untere Führungsbüchse	2	
36	01-822.246-0	Beilegtring unten	2	
37	01-822.247-0	Beilegtring oben	2	
38	01-822.242-0	Obere Führungsbüchse	2	
	18-00.39-05	Ausgleichscheibe	n. Bed.	
39	01-822.249-0	Schraubhülse	2	
40	01-822.243-0	Schutzbalg	2	
41	01-822.264-0	Untere Klemmschelle	2	
42	02-822.09-0	Obere Klemmschelle	2	
43		Halbrundschraube M4x8 DIN 86 - 5 S	4	
	*	siehe Informationsblatt 01-822/3		

Tafel 12

Gruppe: Fahrgestell

Lenker, Handhebel, Bowdenzüge

[nächster Punkt](#) ; [Index](#)

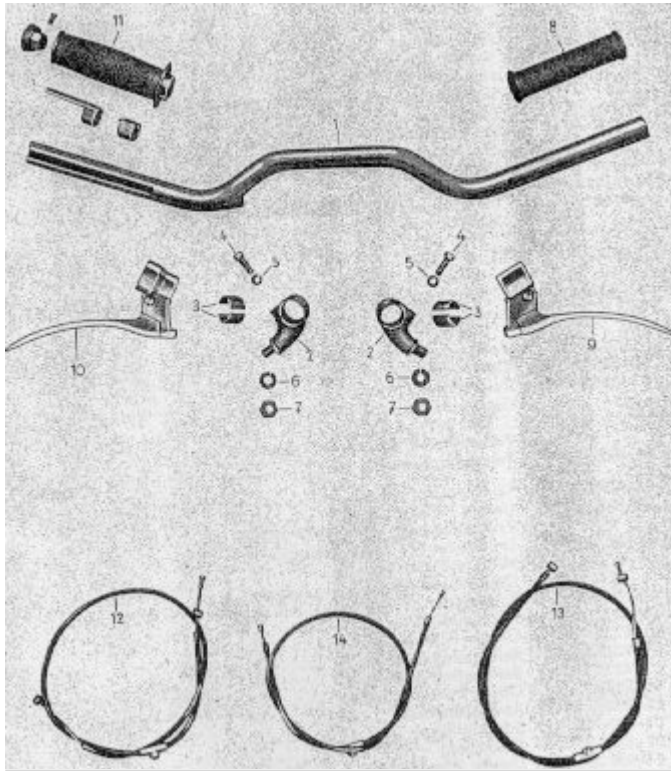


Bild Nr.	Ersatzteil-Nr.	Benennung	Anzahl je Gruppe	Bemerk.
1	01-822.236-0	Lenker	1	
2	01-822.48-0	Lenkerhalter	2	
3	01-822.49-0	Klemmschale	4	
4		Sechskantschraube M6x20 DIN 931 - 8 G	2	
5		Federscheibe B 6 DIN 137	2	
6		Federring B 10 DIN 127	2	
7		Mutter M10 DIN 934	2	
8	01-822.239-0	Blindgriff	1	
	01-829.05-0	Abschlußkappe für Drehgriff	1	bis Fg.-Nr. 1094214

		Senkschraube AM5x10 DIN 63 - 5 S für Drehgriff	1	bis Fg.-Nr. 1094214
	01-829.101-0	Führungsstück für Drehgriff	1	bis Fg.-Nr. 1094214
	01-829.102-0	Abschlußring für Drehgriff	1	bis Fg.-Nr. 1094214
	01-829.103-0	Madenschraube dazu für Drehgriff	1	bis Fg.-Nr. 1094214
	01-835.50-0	Handhebel für Bremse vollständig G DIN 71902 FJ	1	bis Fg.-Nr. 1094214
	01-835.51-0	Handhebel	1	bis Fg.-Nr. 1094214
	01-835.52-0	Führungskörper	1	bis Fg.-Nr. 1094214
	01-835.53-0	Befestigungsschelle	1	bis Fg.-Nr. 1094214
	01-835.54-0	Seilführungsrippel	2	bis Fg.-Nr. 1094214
	01-835.55-0	Befestigungsschraube	2	bis Fg.-Nr. 1094214
	01-835.56-0	Befestigungsschraube	2	bis Fg.-Nr. 1094214
	01-835.58-0	Handhebel für Kupplung vollständig G DIN 71902 FJ	1	bis Fg.-Nr. 1094214
	01-835.59-0	Handhebel	1	bis Fg.-Nr. 1094214
9		Handhebel für Kupplung vollständig P 27 DIN 71902 FJ	1	ab Fg.-Nr. 1094215
10		Handhebel für Bremse vollständig N DIN 71902 FJ	1	ab Fg.-Nr. 1094215
11		Drehgriff vollständig mit kurzem Drehweg G DIN 71903	1	ab Fg.-Nr. 1094215
	109379-0	Gummibezug für Gasdrehgriff	1	
	01-829.212-0	Bowdenzug für Handbremse	1	bis Fg.-Nr. 5002388
12	01-829.313-0	Bowdenzug für Handbremse	1	ab Fg.-Nr. 5002389
13	01-829.215-0	Bowdenzug für Kupplung	1	
14	01-829.218-0	Bowdenzug für Vergaser	1	

Tafel 13

Gruppe: Fahrgestell

Hinterradfederung

[nächster Punkt](#) ; [Index](#)

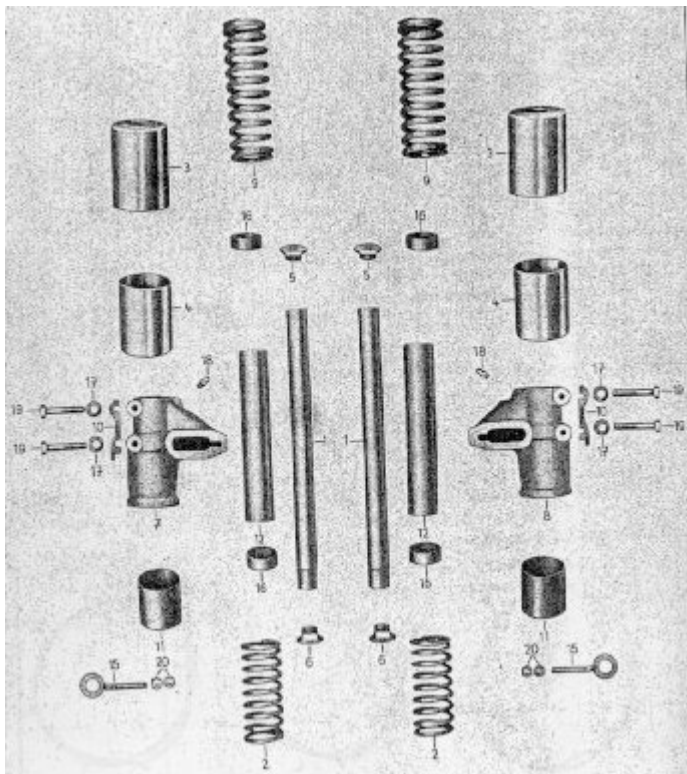


Bild Nr.	Ersatzteil-Nr.	Benennung	Anzahl je Gruppe	Bemerk.
1	02-823.19-0	Führungsrohr	2	
2	02-823.24-0	Untere Druckfeder	2	
3	02-823.26-0	Obere Schutzhülse vollständig	2	
4	02-823.28-0	Untere Schutzhülse für obere Druckfeder	2	
5	02-823.34-0	Verschlußkappe	2	

6	02-823.35-0	Verschlußschraube	2	
7	01-823.202-0	Achsaufnahme links	1	
8	01-823.204-0	Achsaufnahme rechts	1	
9	01-823.205-0	Obere Druckfeder	2	
10	01-823.207-0	Dichtgummi	2	
11	01-823.208-0	Schutzhülse für untere Druckfeder	2	
12	01-823.209-0	Gleitrohr vollständig mit Büchsen	2	
15	01-825.244-0	Kettenspanner	2	
16	01-823.212-0	Gummipuffer	4	
17		Federscheibe B 8 DIN 137	4	
18		Kugelwulstschmierkopf AM 6 DIN 3403	2	
19		Sechskantschraube M8x45 DIN 931 - 8 G	2	
20		Mutter BM6 DIN 439	4	
		Sechskantschraube M8x60 DIN 933 - 8 G	1	
		Sechskantschraube M8x65 DIN 933 - 8 G	1	
		Federring B 8 DIN 127	4	
		Mutter M8 DIN 934	3	

Tafel 14

Gruppe: Fahrgestell

Räder, Bereifung, Tachometerantrieb

[nächster Punkt](#) ; [Index](#)

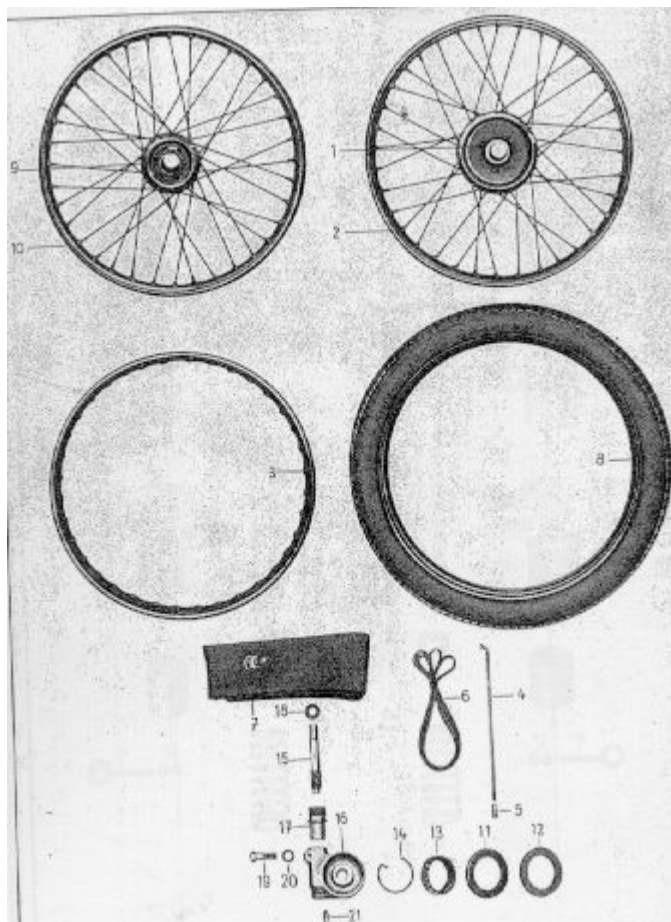


Bild Nr.	Ersatzteil-Nr.	Benennung	Anzahl je Gruppe	Bemerk.
1	01-824.205-0	Nabenkörper vorn	1	bis Fg.-Nr. 5002388
	01-824.204-0	Staubkappe in der Bremstrommel	1	bis Fg.-Nr. 5002388
	01-824.225-0	Schmutzschutzkappe zur Abdichtung der Bremstrommel vorn	1	bis Fg.-Nr. 5002388
		Zylinderschraube dazu AM 4x5 DIN 84 - 5 S	3	bis Fg.-Nr. 5002388
		Federscheibe B 4 DIN 137	3	bis Fg.-Nr. 5002388
2	01-824.206-0	Vorderrad	1	bis Fg.-Nr. 5002388

3	01-824.240-0	Teifbettfelge 2 1/4x19 DIN 7816	2	bis Fg.-Nr. 5002388
4	01-824.219-0	Speichen auf Bremsseite, Vorderrad	18	bis Fg.-Nr. 5002388
	01-824.220-0	Speichen linke Seite, Vorderrad	18	bis Fg.-Nr. 5002388
	01-824.220-0	Speichen linke Seite, Hinterrad	18	bis Fg.-Nr. 5002388
	01-824.243-0	Speichen auf Bremsseite, Hinterrad	18	bis Fg.-Nr. 5002388
5		Speichennippel M 35 DIN 74371	72	bis Fg.-Nr. 5002388
6		Felgenband (wird nicht vom Werk geliefert)	2	bis Fg.-Nr. 5002388
7		Schlauch 2,75x19 (wird nicht vom Werk geliefert)	2	bis Fg.-Nr. 5002388
8		Reifen 2,75x19 (wird nicht vom Werk geliefert)	2	bis Fg.-Nr. 5002388
9	01-825.201-0	Nabenkörper hinten	1	bis Fg.-Nr. 5002388
10	01-825.209-0	Hinterrad	1	bis Fg.-Nr. 5002388
11	01-825.226-0	Staubkappe	1	bis Fg.-Nr. 5002388
12	01-825.228-0	Filzring in der Staubkappe	1	bis Fg.-Nr. 5002388
13	01-825.232-0	Schraubenrad für Tachometer 23 Zähne	1	bis Fg.-Nr. 5002388
14	01-825.233-0	Hakensprengring	1	bis Fg.-Nr. 5002388
15	01-825.234-0	Ritzel für Tachometer 12 Zähne	1	bis Fg.-Nr. 5002388
16	01-825.236-0	Tachometergehäuse	1	bis Fg.-Nr. 5002388
17	01-825.237-0	Klemmstopfen	1	bis Fg.-Nr. 5002388
18	1-00.04-04	Scheibe	1	bis Fg.-Nr. 5002388
19		Sechskantschraube M6x22 DIN 931 - 5 S	1	bis Fg.-Nr. 5002388
20		Federscheibe B 6 DIN 137	1	bis Fg.-Nr. 5002388
21		Kugelwulstschmierkopf AM 6 DIN 3403	1	bis Fg.-Nr. 5002388
		Halbrundkerbnagel 2,6x5 DIN 1476	1	bis Fg.-Nr. 5002388

Tafel 15

Gruppe: Fahrgestell

Hinterradantrieb, Radnaben vorn und hinten (bis Fig.-Nr. 5002388))

[nächster Punkt](#) ; [Index](#)

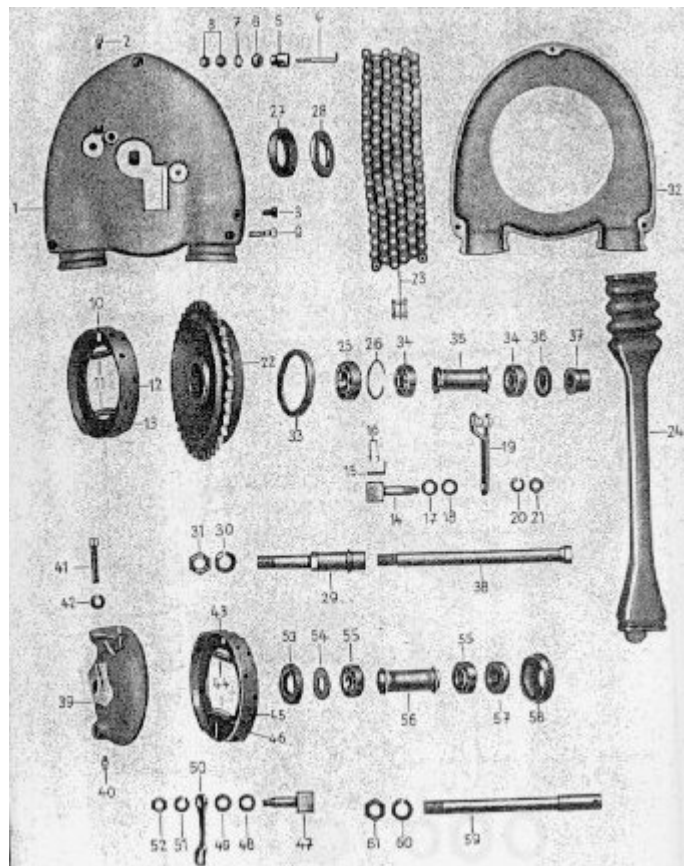


Bild Nr.	Ersatzteil-Nr.	Benennung	Anzahl je Gruppe	Bemerk.
1	01-825.210-0	Gegenhalter mit Drehbolzen und Nietscheibe	1	
2		Kugelwulstschmierkopf AM 6 DIN 3403	1	

3	05-825.36-0	Gummistopfen zur Kettenölung	1	
4	01-825.377-0	Kontaktschraube für Bremslichtschalter	1	
5	05-825.42-0	Isolierbüchse dazu	1	
6	05-825.43-0	Isolierscheibe	1	
7		Unterlegscheibe 5,3 DIN 125	1	
8		Sechskantmutter M5 DIN 934	2	
9		Zylinderschraube M6x25 DIN 84 - 5 S	3	
10	01-825.249-0	Bremsbacken vollständig mit Belag	2	
11	01-824.19-0	Rückholfeder	2	
12		Bremsbelag A Dmr. 125 DIN 74263	2	
13		Hohlriet C 3x8 DIN 7338 St	14	
14	01-825.253-0	Bremsschlüssel	1	
15	01-825.252-0	Kontaktfeder	1	
16		Halbrundkerbnagel 2,6x6 DIN 1476	2	
17	1-00.81-05	Anlaufscheibe	1	
18	01-824.14-0	Gummiring	1	
19	01-825.215-0	Bremshebel	1	
20		Federring B 8 DIN 127	1	
21		Sechskantmutter M8x1 DIN 936	1	
22	01-825.217-0	Bremstrommel vollständig	1	
23		Einfache Rollenkette mit Steckglied 12,7x6,4x8,51 DIN 8187, 116 Rollen	1	
24	01-828.261-0	Kettenschutzschlauch	2	
25		Radial-Rillenkugellager 20x42x12 6004 X DIN 625	1	
26	3-00.19.05	Sprengring	1	
27	01-825.225-0	Abdeckkappe	1	
28	01-825.223-0	Filzring in Abdeckkappe	1	

29	01-825.221-0	Flanschbolzen	1	
30		Federscheibe B 14 DIN 137	1	
31		Sechskantmutter M14x1,5 DIN 936	1	
32	01-828.262-0	Abschlußdeckel auf Gegenhalter	1	
33	01-825.222-0	Dichtgummi	1	
34		Radial-Rillenkugellager 15x35x11 6202 DIN 625	2	
35	01-825.206-0	Abstandhülse	1	
36	1-00.87-05	Abdeckscheibe	2	
37	01-825.227-0	Distanzstück	1	
38	01-825.229-0	Achse	1	
39	01-824.223-0	Gegenhalter vollständig mit Drehbolzen und Nietscheibe	1	
40		Kugelwulstschmierkopf AM 6 DIN 3403	1	
41	01-829.09-0	Stellschraube	1	
42	60-26.04-14	Gegenmutter	1	
43	01-825.249-0	Bremsbacken vollständig mit Belag	2	
44	01-824.19-0	Rückholfeder	2	
45		Bremsbelag A Dmr. 125 DIN 74263	2	
46		Hohlriet C 3x8 DIN 7338 St	14	
47	01-825.241-0	Bremsschlüssel	1	
48	1-00.81-05	Anlaufscheibe	1	
49	01-824.14-0	Gummiring	1	
50	01-824.210-0	Bremshebel	1	
51		Federring B 8 DIN 127	1	
52		Sechskantmutter M8x1 DIN 936	1	
53	01-824.213-0	Filzring im Gegenhalter	1	
54	1-00.87-05	Abdeckscheibe	1	

55		Radial-Rillenkugellager 15x35x11 6202 DIN 625	2	
56	2501-07:103/0	Abstandhülse	1	
57		Radialdichtung A 18x35 DIN 6504	1	
58	01-824.209-0	Äußere Abdeckkappe	1	
59	01-824.216-0	Achse	1	
60		Federscheibe B 14 DIN 137	1	
61		Sechskantmutter M14x1,5 DIN 936	1	

Tafel 16

Gruppe: Fahrgestell / Vollnabenausführung

Räder, Radkörper, Vorderradnabe (ab Fg.-Nr. 5002389)

[nächster Punkt](#) ; [Index](#)

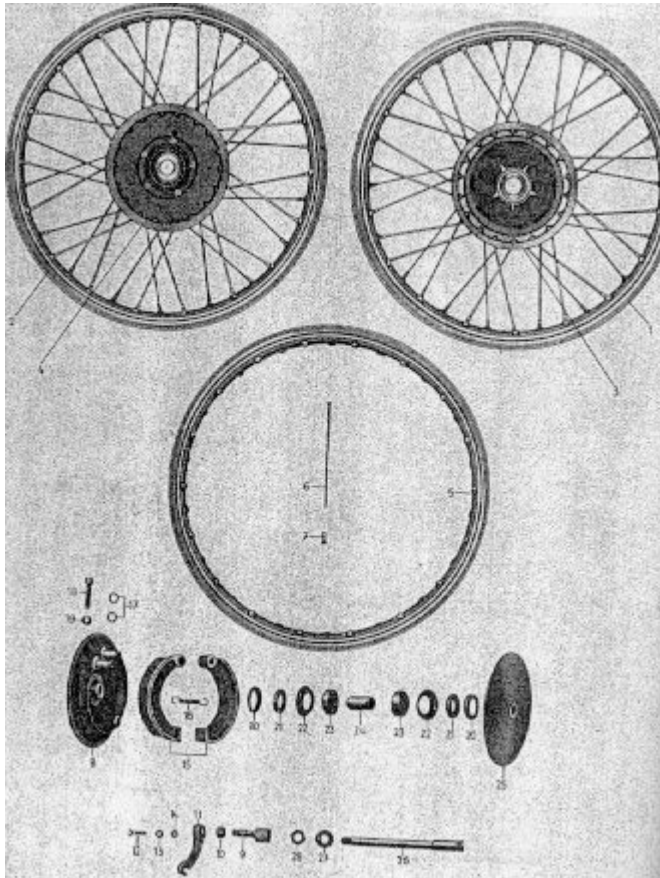


Bild Nr.	Ersatzteil-Nr.	Benennung	Anzahl je Gruppe	Bemerk.
1	01-824.308-0	Vorderrad, Radkörper mit Felge	1	
2	01-825.356-0	Hinterrad, Radkörper mit Felge	1	
		Felgenband wird nicht vom Werk geliefert	2	
		Schlauch 2,75x19 wird nicht vom Werk geliefert	2	
		Reifen 2,75x19 wird nicht vom Werk geliefert	2	
3	01-824.303-0	Radkörper für Vorderrad vollständig	1	
4	01-825.352-0	Radkörper für Hinterrad vollständig	1	

5	05-824.14-0	Tiefbettfelge 2 1/4x19 DIN 7816 mit ES-Punzung oder	2	Stahl
	01-825.254-0	Tiefbettfelge 2 1/4x19 DIN 7816 mit ES-Punzung	2	Aluminium
6	01-824.302-0	Speiche Dmr. 3,5	72	
7	02-824.27-0	Speichennipel	72	
8	01-824.310-0	Gegenhalter vollständig	1	
9	01-824.320-0	Bremsschlüssel	1	
10	01-824.319-0	Zwischengummi	1	
11	05-825.21-0	Bremshebel	1	
12		Sechskantschraube M6x25 DIN 931 - 5 S	1	
13		Federscheibe A 6 DIN 137	1	
14		Sechskantmutter BM 6 DIN 439	1	
15	01-824.315-0	Bremsbacken mit Belag	2	
16	01-824.318-0	Rückholfeder	1	
17		Sicherungsring 12x1 DIN 471	2	
18	01-829.09-0	Stellschraube für Handbremse	1	
19	60-26.04-14	Gegenmutter	1	
20	05-825.12-0	Aufnahmekappe für Filzring	2	
21	05-825.13-0	Filzring	2	
22	05-825.11-0	Innere Abdeckkappe	2	
23		Rillennlager 15x42x13 6302 DIN 625	2	
24	01-824.306-0	Abstandhülse	1	
25	01-824.307-0	Radkörperdeckel	1	bis Fg.-Nr. 5034994
	01-824.323-0	Verstärkungsring	1	ab Fg.-Nr. 5034995
	01-824.322-0	Radkörperdeckel	1	ab Fg.-Nr. 5034995
26	01-824.216-0	Achse	1	

27		Federscheibe B 14 DIN 137	1	
28		Sechskantmutter M14x1,5 DIN 936	1	

Tafel 17

Gruppe: Fahrgestell

Hinterradantrieb, Radnabe hinten (ab Fg.-Nr. 5002389)

[nächster Punkt](#) ; [Index](#)

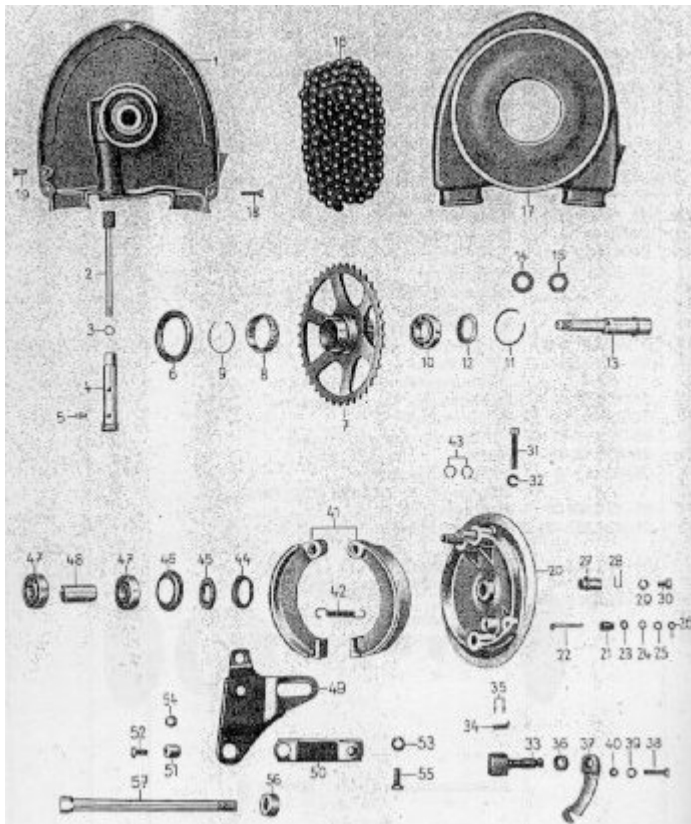


Bild Nr.	Ersatzteil-Nr.	Benennung	Anzahl je Gruppe	Bemerk.
1	01-825.365-0	Äußere Kettenabdeckung	1	
2	01-825.362-0	Ritzel für Tachometer vollständig	1	
3	1-00.04-04	Scheibe	1	
4	01-825.361-0	Lagerbüchse	1	
5		Kugelschmierkopf D 6 DIN 3402	1	
6		Radialdichtung B 48x62x8 DIN 6504	1	
7	01-825.368-0	Kettenrad vollständig	1	
8	01-825.232-0	Schraubenrad für Tachometer	1	
9	01-825.315-0	Hakensprengring	1	
10		Radial-Rillenkugellager 6004 X DIN 625 20x42x12	1	
11	3-00.19-05	Sprengring	1	
12	1-00.87-05	Abdeckscheibe	1	
13	01-825.333-0	Flanschbolzen	1	
14		Federscheibe B 14 DIN 137	1	
15		Sechskantmutter M14x1,5 DIN 936	1	
16		Einfache Rollenkette mit Steckglied 12,7x6,4x8,51 DIN 8187, 116 Rollen	1	
		Steckglied E 12,7x6,4x8,51 DIN 8187	1	
	01-828.261-0	Kettenschutzschlauch	2	
17	01-825.366-0	Innere Kettenabdeckung	1	
18		Zylinderschraube M6x25 DIN 84 - 5 S	3	
19	05-825.36-0	Gummistopfen zur Kettenölung	1	
20	01-825.357-0	Gegenhalter vollständig	1	
		Kugelwulstschmierkopf AM 6 DIN 3404	1	
21	05-825.42-0	Isolierbüchse für Bremslichtschalter	1	

22	01-825.377-0	Kontaktschraube	1	
23	05-825.43-0	Isolierscheibe	1	
24		Scheibe 5,3 DIN 125	1	
25		Federscheibe A 5 DIN 137	1	
26		Sechskantmutter M5 DIN 934	1	
27	01-830.254-0	Stecker für Bremslicht vollständig	1	
28	01-830.253-0	Federspange für Stecker	1	
29		Federring B 5 DIN 127	1	
30		Zylinderschraube M5x6 DIN 84 - 5 S	1	
31	01-829.317-0	Stellschraube für Fußbremse	1	
32	60-26.04-14	Gegenmutter	1	
33	01-825.326-0	Bremsschlüssel	1	
34	01-825.252-0	Kontaktfeder für Bremslichtschalter	1	
35		Halbrundkerbnagel 2,6x6 DIN 1476	2	
36	01-824.319-0	Zwischengummi	1	
37	05-825.21-0	Bremshebel	1	
38		Sechskantschraube M6x25 DIN 931 - 5 S	1	
39		Federscheibe A6 DIN 137	1	
40		Sechskantmutter BM 6 DIN 439	1	
41	01-824.315-0	Bremsbacken mit Belag	2	
42	01-825.376-0	Rückholfeder	1	
43		Sicherungsring 12x1 DIN 471	2	
44	05-825.12-0	Aufnahmekappe für Filzring	1	
45	05-825.13-0	Filzring	1	
46	05-825.11-0	Innere Abdeckkappe	1	
47		Rillenlager 6302 DIN 625 15x42x13	2	

48	01-824.306-0	Abstandhülse	1	
49	01-825.398-0	Gegenhalteblech	1	nur diese Ausführung verwenden
50	01-825.393-0	Zugstrebe	1	nur diese Ausführung verwenden
51	01-825.396	Lagerbüchse	1	nur diese Ausführung verwenden
52		Sechskantschraube M8x20 DIN 931 - 8 G	1	nur diese Ausführung verwenden
53		Federring B 8 DIN 127	4	nur diese Ausführung verwenden
54		Sechskantmutter M8 DIN 934	3	nur diese Ausführung verwenden
55		Sechskantschraube M8x28 DIN 931 - 8 G	1	nur diese Ausführung verwenden
56	01-825.397-0	Zwischenstück	1	nur diese Ausführung verwenden
57	01-825.229-0	Achse	1	

Tafel 18

Gruppe: Elektrische Ausrüstung

Lichtmaschine, Spulenkasten, Batterie, Zündkabel

[nächster Punkt](#) ; [Index](#)

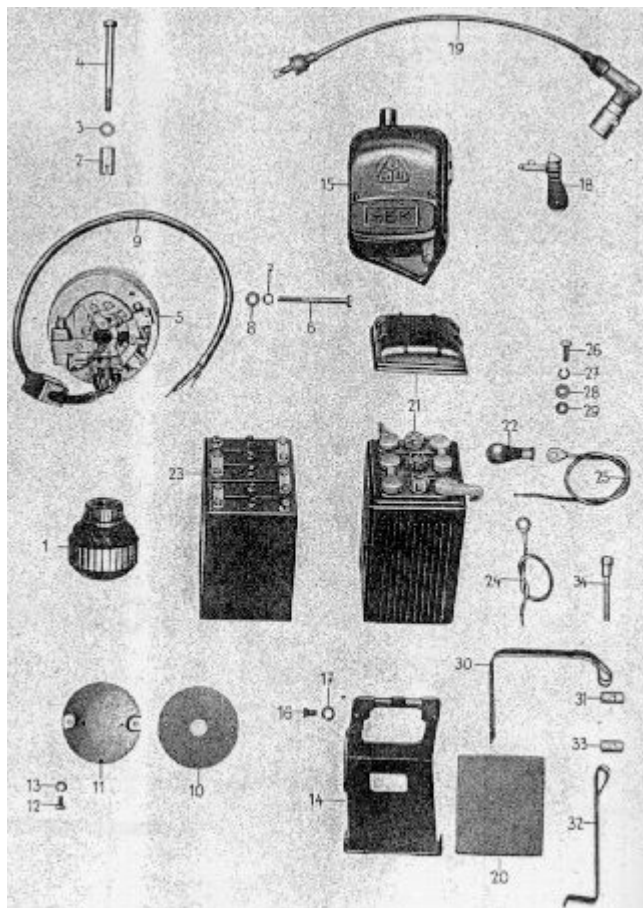


Bild Nr.	Ersatzteil-Nr.	Benennung	Anzahl je Gruppe	Bemerk.
1	013523-0	Anker	1	
2	013525-0	Nocken	1	
3		Federring B 7 DIN 127	1	
4	*	Sechskantschraube M7x75 DIN 931 - 8 G	1	
5	013537-2	Haltekappe vollst. mit Maschinenkabel	1	
6		Zylinderschraube BM 5x65 DIN 84 m	2	

7		Federring B 5 DIN 127	2	
8		Scheibe 5,3 DIN 125	2	
9	015640-1	Maschinenkabel mit Gummimuffe	1	
10	016602-0	Spritzscheibe	1	
11	013935-1	Unterbrecherdeckel	1	
12		Zylinderschraube BM 4x8 DIN 84 - 5 S	2	
13		Federscheibe B 4 DIN 137	2	
14	01-830.203-0*	Batteriehaltergestell	1	
15	8376.1-000	Spulenkasten vollständig	1	
16		Linsenschraube AM 5x12 DIN 85 - 5 S	2	
17		Federring B 5 DIN 127	2	
	8356.1-20	Zündspule	1	
	8106.3/1	Reglerschalter vollst. Typ RSC 30/6	1	
	015590-0	Unterbrecher vollst.	1	
18	8376.1-010	Zündschlüssel	1	
19	380 E WPN 309	Zündkabel vollständig mit Entstörstecker	1	
	8825.1	Entstörstecker	1	
20	01-830.34-0*	Batterieunterlage	1	
21		Batterie mit Deckel 6 B 7 DIN 72311	1	bis Fg.-Nr. 1074835
22	*	Schutzkappe H DIN 72311	2	bis Fg.-Nr. 1074835
23		Nickel-Kadmium-Batterie NC 6 V 8 Ah mit Deckel	1	ab Fg.-Nr. 1074836
24	015642-0	Pluskabel für Batterie	1	
25	015643-0	Minuskabel für Batterie	1	
	01-830.37-0	Massekabel für Scheinwerfer (015643-0)	1	ab Fg.-Nr. 5031032
26		Zylinderschraube M5x15 DIN 84 - 4 S, verbleit	2	nur für Bleibatterie erforderlich

27		Federring B 5 DIN 127, verbleit	2	nur für Bleibatterie erforderlich
28		Unterlegscheibe 5,3 DIN 125, verbleit	2	nur für Bleibatterie erforderlich
29		Sechskantmutter M5 DIN 934, verbleit	2	nur für Bleibatterie erforderlich
30	01-830.32-0*	Spannband lang	1	
31	150-08.07-04*	Rolle für Spannband	1	
32	01-830.204-0*	Spannband kurz	1	
33	150-08.06-04*	Rolle für Spannband	1	
34	150-08.05-04*	Spannschraube	1	
		Lüsterklemme einpolig ohne Isolierung	1	
		Isolierband z. Kabelbefestigung 300 mm lang		
		Sämtliche Ersatzteile dieser Tafel, bis auf die mit einem * bezeichneten (diese liefert MZ), sind durch VEB Zentrales Vertriebslager Fahrzeugelektrik, Thalheim / Erzgeb., zu beziehen.		

Tafel 19

Gruppe: Elektrische Ausrüstung

Scheinwerfer, Tachometer, Signalhorn, Bremsschlußkennzeichenleuchte, Ablendschalter

[nächster Punkt](#) ; [Index](#)

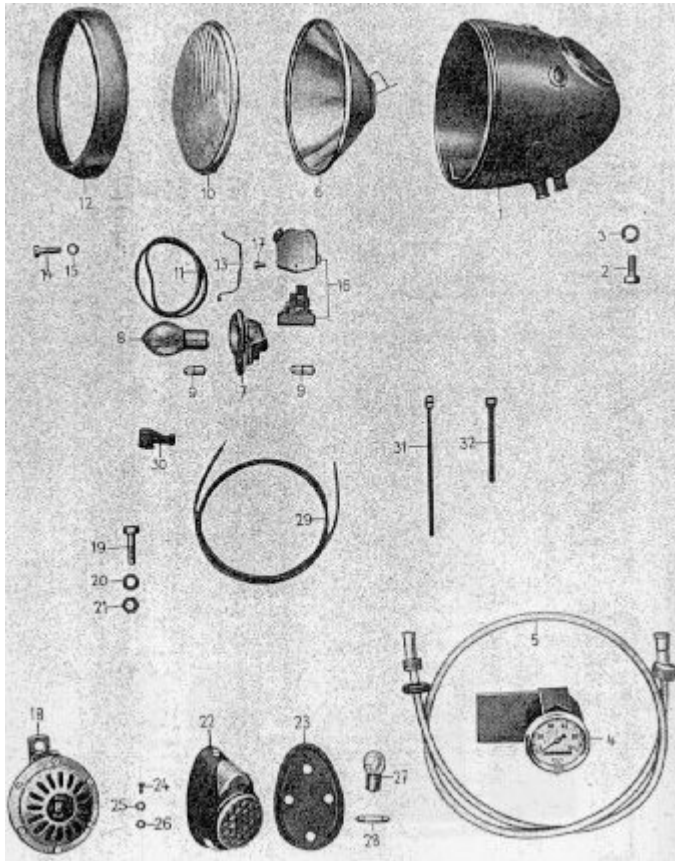


Bild Nr.	Ersatzteil-Nr.	Benennung	Anzahl je Gruppe	Bemerk.
	8706.101/3	Scheinwerfer vollständig TRCH-K	1	
	1859	Gummitülle für Kabelsatz	2	
	01-830.212-0	Kabelsatz	1	
		Isolierschlauch B 10x11,4 DIN 40621	1	
	01-849.56-0	Kabel für Leerlaufschalter	1	
	01-830.211-0	Schutzschlauch dazu	1	
1	1801	Scheinwerfergehäuse	1	

2		Sechskantschraube M8x15 DIN 953	2	
3		Federring B 8 DIN 127	2	
4	*	Tachometer Wegdrehzahl 1 AS 60/100 DIN 75521	1	
	1824 *	Isolierplatte dazu	1	
5	01-830.240-0*	Antriebsspirale für Tachometer	1	
6	1818	Reflektor	1	
7	1803/1	Reflektordeckel vollständig	1	
8		Glühlampe B 6 V 25/25 W BA 20 d DIN 72601	1	
9		Glühlampe H 6 V 2 W BA 9 S DIN 72601	3	
10	1820	Scheinwerferglas	1	
11	1819	Gummiring	1	
12	1808	Glasring vollständig	1	
13	1821	Spannfeder	4	
14	1835	Befestigungsschraube	1	
15	1020	Sicherungsscheibe	1	
16	8626.101	Abblendschalter mit Hupenknopf	1	
	01-830.05-0	Abblendkabel	1	
	01-830.10-0	Zuführungskabel	1	
	01-830.222-0	Schutzschlauch dazu	1	
17		Zylinderschraube AM 4x5 DIN 84 - 4 S	2	
18	8416.101/3	Signalhorn	1	
	01-830.210-0	Signalhornkabel	1	
	01-830.13-0	Zuführungskabel	1	
19		Sechskantschraube M8x20 DIN 933 - 8 G	1	
20		Federring B 8 DIN 127	1	
21		Sechskantmutter M8 DIN 934	1	

22	8522.2	Bremsschlußkennzeichenleuchte	1	wird vollständig geliefert
23	01-830.231-0	Gummiplatte dazu	1	wird vollständig geliefert
24		Linsenschraube M5x12 DIN 91 - 5 S	2	
25		Zahnscheibe J 5,3 DIN 6797	2	
26		Sechskantmutter M5 DIN 934	2	
27		Glühlampe F 6 V 15 W BA 15 s DIN 72601 für Stoplicht	1	
28		Glühlampe für Nummernschildbeleuchtung L 6 V 5 W S 8 DIN 72601	1	
29	01-830.42-0	Kabel zur Bremsschlußkennzeichenleuchte	1	
	01-830.219-0	Stoplichtzuführungskabel	1	
	01-830.220-0	Stoplichtschalterkabel	1	
30	*	Schutzkappe H DIN 72311 für Bremslichtsch.	1	
31	01-830.29-0*	Befestigungsband	2	
32	01-830.30-0*	Befestigungsband	9	
		Sämtliche Ersatzteile dieser Tafel, bis auf die mit einem * bezeichneten (diese liefert MZ), sind durch VEB Zentrales Vertriebslager Fahrzeugelektrik, Thalheim / Erzgeb., zu beziehen.		

Tafel 20

Gruppe: Werkzeug

Werkzeug

[nächster Punkt](#) ; [Index](#)

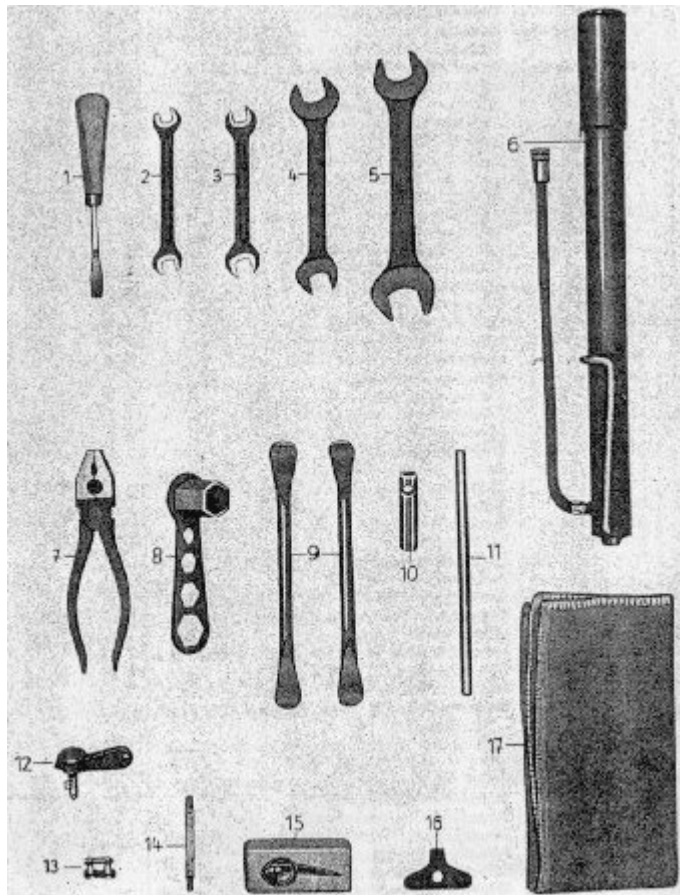


Bild Nr.	Ersatzteil-Nr.	Benennung	Anzahl je Gruppe	Bemerk.
1	4-00.12-04	Schraubenzieher	1	
2		Doppelschraubenschlüssel 9x10 DIN 895	1	
3		Doppelschraubenschlüssel 10x11 DIN 895	1	
4		Doppelschraubenschlüssel 14x17 DIN 895	1	
5		Doppelschraubenschlüssel 19x22 DIN 895	1	
6		Luftpumpe mit Schlauch B DIN 76006 FJ	1	
7		Kombinationszange 160 DIN 5244	1	

8	4-00.207-04	Zündkerzenschlüssel	1	
9	4-00.93-04	Reifenmontierhebel	2	
10	4-00.94-05	Zylinderkopfschlüssel	1	
11	4-00.49-05	Bolzen dazu	1	
12	8376.1-010	Zündschlüssel	1	Ersatzteile VEB Fahrzeug- elektrik Thalheim
13		Steckglied E 12,7x6,4 DIN 8187	1	
14	016846-0	Einstellehre 0,4 und 0,6	1	
15		Büchse für Reifenreparatur	1	
16	02-830.40-0	Schlüssel für Werkzeugbehälter	1	
17		Putztuch 45x45	1	
		Rückspiegel vollst. für Lenkeraußenbefestigung	1	

Tafel 21

Gruppe: Zubehör

Soziussattel

[nächster Punkt](#) ; [Index](#)

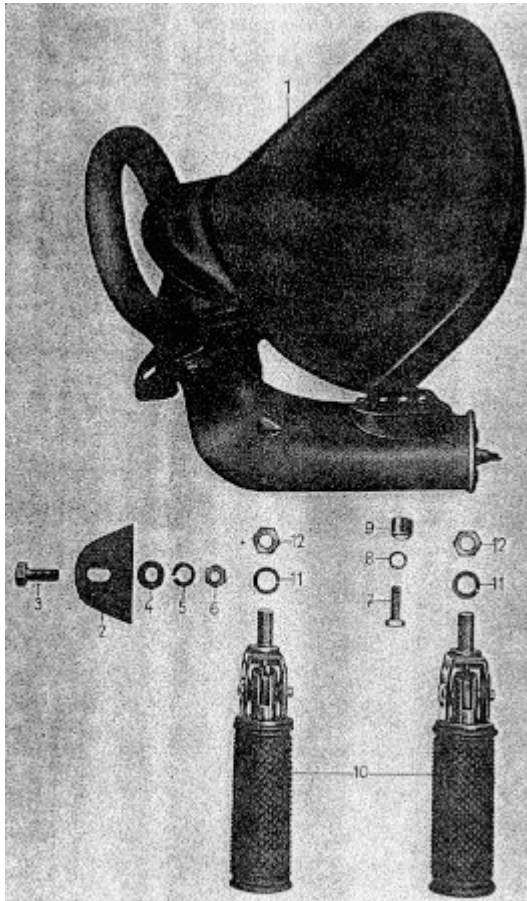


Bild Nr.	Ersatzteil-Nr.	Benennung	Anzahl je Gruppe	Bemerk.
1	02-830.42-0*	Sozius-Schwingsattel	1	
2	02-830.43-0	Unterlage	1	
3		Sechskantschraube M10x25 DIN 931 - 8 G	1	
4		Scheibe 11 DIN 1440	1	
5		Federring B 10 DIN 127	1	
6		Sechskantmutter M10 DIN 934	1	
7		Sechskantschraube M8x25 DIN 931 - 8 G	2	

8		Federring B 8 DIN 127	2	
9	01-825.375-0	Abstandhülse	2	
10	01-830.215-0*	Soziusfußraste	2	wird vollständig geliefert
11		Federring B 12 DIN 127	2	wird vollständig geliefert
12		Sechskantmutter M12 DIN 934	2	wird vollständig geliefert
		auch Sozius-Schwingsattel 01-827.291-0 mit Soziusfußraste links 01-830.246-0 u. Soziusfußraste rechts 01-830.245-0 von MZ 125/3 verwendbar.		

Tafel 22

Gruppe: Sonderzubehör

Handschaltung für Beingeschädigte

[Index](#)

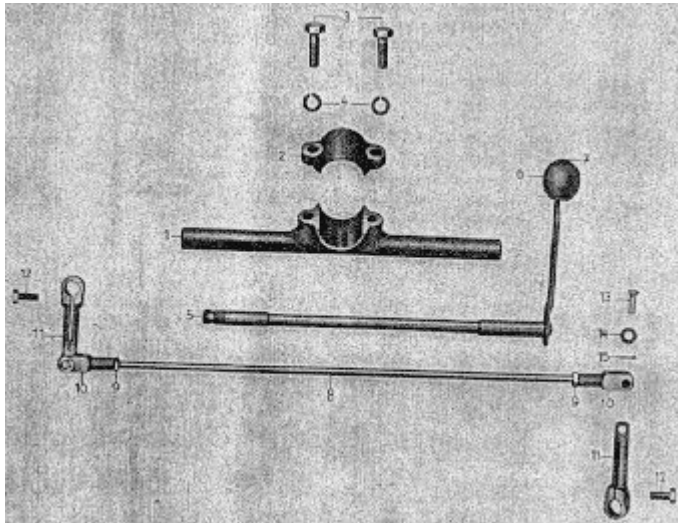


Bild Nr.	Ersatzteil-Nr.	Benennung	Anzahl je Gruppe	Bemerk.
	01-830.49-0	Handschaltung vollständig f. Beingeschädigte	1	bis Fg.-Nr. 1031400
	01-830.225-0	Handschaltung vollständig f. Beingeschädigte	1	ab Fg.-Nr. 1031401
1	01-830.228-0	Handhebelhalter am Rahmen	1	ab Fg.-Nr. 1031401
2	01-830.230-0	Klemmschelle	1	ab Fg.-Nr. 1031401
3		Sechskantschraube M8x25 DIN 931 - 5 S	2	ab Fg.-Nr. 1031401
4		Federring B 8 DIN 127	2	ab Fg.-Nr. 1031401
5	01-830.54-0	Handhebel mit Welle	1	ab Fg.-Nr. 1031401
6	01-830.57-0	Schaltkugel	1	ab Fg.-Nr. 1031401
7	01-830.58-0	Nietscheibe zur Schaltkugel	1	ab Fg.-Nr. 1031401
8	01-830.226-0	Schaltstange	1	ab Fg.-Nr. 1031401
9		Sechskantmutter BM6 DIN 439	2	ab Fg.-Nr. 1031401
10	01-830.61-0	Gabelkopf	2	ab Fg.-Nr. 1031401
11	01-830.60-0	Klemmhebel	2	ab Fg.-Nr. 1031401
12		Sechskantschraube M6x15 DIN 933 - 8 G	2	ab Fg.-Nr. 1031401

13	01-830.62-0	Bolzen (entspricht 6 h 11x16x13,5 DIN 1434)	2	ab Fg.-Nr. 1031401
14		Scheibe 6,4 DIN 125	2	ab Fg.-Nr. 1031401
15		Splint 1,5x10 DIN 94	2	ab Fg.-Nr. 1031401