



**Historische Motorräder  
von 1948 bis 1969.  
Classic motorcycles built  
between 1948 and 1969.**



**Die BMW Vertragshändler:  
die richtige Adresse seit 1923**

**Alle Teile dieses Katalogs sind unter  
Angabe der Bestellnummern über die  
BMW Vertragshändler zu beziehen.**

**Ihr Händler hält auch den elektro-  
nischen Teilekatalog auf CD-ROM  
für Sie bereit und informiert Sie gerne  
über Preise und Neuheiten des  
Teileangebots.**

The BMW authorised dealer:  
The right address since 1923

All parts listed in this catalogue can be  
obtained from BMW authorised dealers  
by quoting the order numbers.

Your dealer also has at hand the electronic  
parts catalogue on CD-ROM and will be  
happy to inform you about prices and new  
features amongst the parts on offer.

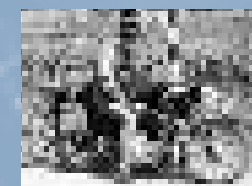
## Inhalt Content

**Abbildungen der Motorradteile**  
Pictures of motorcycle parts

**Seite 4–17**  
Page 4–17

**Erläuterung zum Ordnungsprinzip der Teilenummern**  
Explanation of part number sequence

**Seite 18**  
Page 31



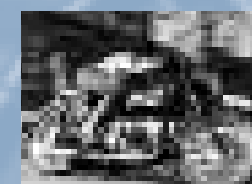
**R 24**  
**R 25**  
**R 25/2**  
**R 25/3**

**Seite 19–21**  
Page 32–34



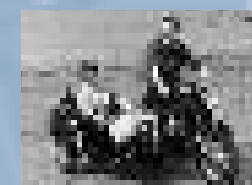
**R 26**  
**R 27**

**Seite 22–23**  
Page 35–36



**R 51/2**  
**R 51/3**  
**R 67**  
**R 67/2**  
**R 67/3**  
**R 68**

**Seite 24–26**  
Page 37–39



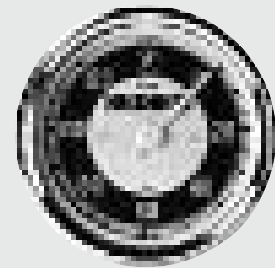
**R 50**  
**R 50/2**  
**R 50 S**  
**R 60**  
**R 60/2**  
**R 69**  
**R 69 S**

**Seite 27–30**  
Page 40–43

No. 62 12 8 080 006

**Tachometer „VDO“  
W = 1,05  
0–120 km/h für Übersetzung  
i = 27:6 für R 24 bis R 25/2**

“VDO” speedometer  
W = 1.05  
0–120 km/h for transmission ratio  
i = 27:6 for R 24 to R 25/2



No. 51 14 8 035 322

**Tankemblem stark gewölbt  
für R 24 bis 25/3,  
Schorsch Meier Kraftstofftank links**

Tank badge, strongly domed  
for R 24 to 25/3,  
Schorsch Meier tank left-hand-side



No. 51 14 0 035 269

**Tankemblem gewölbt für R 26, R 27,  
R 51/2 bis R 68, R 50 bis R 69 S,  
Schorsch Meier Kraftstofftank rechts**

Tank badge, domed for R 26, R 27,  
R 51/2 to R 68, R 50 to R 69 S,  
Schorsch Meier tank right-hand-side

No. 16 11 0 035 285

**Kraftstofftank mit Werkzeug-  
fachdeckel lackiert und liniert  
für R 25/3  
(ohne Anbauteile)**

Fuel tank with tool-compartment lid  
painted and coach-lined  
for R 25/3  
(without accessories)



No. 46 62 0 035 294

**Hinterradkotflügel  
lackiert und liniert  
für R 25/3**

Rear wheel mudguard  
painted and coach-lined  
for R 25/3



No. 71 60 0 009 796

**Tankrucksack mit spezieller  
Befestigung auf Tankgepäckträger  
inkl. Regenhaube für R 25/3**

Tank rucksack with special attachment  
to tank rack incl. rainproof cover  
for R 25/3



No. 46 52 0 005 313

**Kippständer  
für R 25/3**

Center stand  
for R 25/3



No. 72 60 0 035 313

**Tankgepäckträger „verchromt“  
für R 25/3**

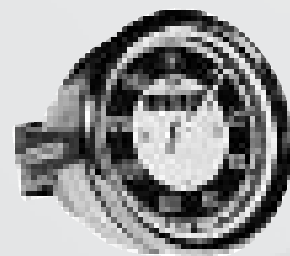
Tank rack “chrome-plated”  
for R 25/3



No. 62 12 8 080 020

**Tachometer „VDO“  
W = 1,00  
0–140 km/h für Übersetzung  
i = 25:6 für R 25/3 und R 26**

“VDO” speedometer  
W = 1.00  
0–140 km/h for transmission ratio  
i = 25:6 for R 25/3 and R 26



No. 46 61 0 035 302

**Vorderradkotflügel  
lackiert und liniert  
für R 25/3**

Front wheel mudguard  
painted and coach-lined  
for R 25/3



No. 16 11 0 035 287

**Kraftstofftank lackiert und liniert  
R 26 und R 27  
(ohne Anbauteile)**

Fuel tank painted and coach-lined  
for R 26 and R 27  
(without accessories)



No. 46 61 0 035 304

**Vorderradkotflügel  
lackiert und liniert  
für R 26 und R 27**

Front wheel mudguard  
painted and coach-lined  
for R 26 and R 27



No. 46 52 4 028 002

**Kippständer  
für R 26 und R 27**

Center stand  
for R 26 and R 27



No. 62 12 8 080 060

**Tachometer „Veigel“**  
W = 0,95  
0–160 km/h für Übersetzung  
i = 35:9 für R 51/2 und R 51/3

“Veigel” speedometer  
W = 0.95  
0–160 km/h for transmission ratio  
i = 35:9 for R 51/2 and R 51/3

**Batteriespannband,**  
siehe Typenübersicht

Battery strap,  
see type parts overview

**Anschlussplatte und  
Zündlichtschalter,**  
siehe Typenübersicht

Connection plate and  
ignition light switch,  
see type parts overview

**Unterbrecherkontaktsatz,**  
siehe Typenübersicht

Contact-breaker kit,  
see type parts overview



**Schaltgabel R 51/2 bis R 68,**  
siehe Typenübersicht

Shift fork R 51/2 to R 68,  
see type parts overview



No. 46 62 0 035 296

**Hinterradkotflügel  
lackiert und liniert  
für R 51/3 bis R 68**

Rear wheel mudguard  
painted and coach-lined  
for R 51/3 to R 68



No. 46 61 0 035 306

**Vorderradkotflügel  
lackiert und liniert  
für R 51/3 und R 67/3**

Front wheel mudguard  
painted and coach-lined  
for R 51/3 to R 67/3





No. 16 11 0 035 289

**Kraftstofftank  
lackiert und liniert  
für R 51/3 bis R 68  
(ohne Anbauteile)**

Fuel tank  
painted and coach-lined  
for R 51/3 to R 68  
(without accessories)



No. 61 12 0 021 087

**Tachometer „Veigel“  
W = 0,9  
0–160 km/h für Übersetzung  
i = 32:9 für R 67 bis R 67/3**

“Veigel” speedometer  
W = 0.9  
0–160 km/h for transmission ratio  
i = 32:9 for R 67 to R 67/3



No. 46 62 0 035 298

**Hinterradkotflügel  
lackiert und liniert  
für R 51/3 bis R 68**

Rear wheel mudguard  
painted and coach-lined  
for R 51/3 to R 68



No. 46 61 5 090 030

**Vorderradkotflügel  
lackiert und liniert für R 68**

Front wheel mudguard  
painted and coach-lined for R 68



No. 62 12 8 080 070

**Tachometer „Veigel“  
W = 0,95  
0–180 km/h für Übersetzung  
i = 35:9 für R 68**

“Veigel” speedometer  
W = 0.95  
0–180 km/h for transmission ratio  
i = 35:9 for R 68



No. 62 12 8 080 058

**Tachometer „VDO“  
W = 0,75  
20–160 km/h für Übersetzung  
i = 25:8 für R 50/2 und R 60/2**

“VDO” speedometer  
W = 0.75  
20–160 km/h for transmission ratio  
i = 25:8 for R 50/2 and R 60/2



**Gepäckbrücke mit und ohne Strebe  
siehe Typenübersicht**

Luggage bridge with and  
without supports  
see type parts overview



No. 11 31 0 016 379 bis / to  
No. 11 31 0 016 399

**Zahnradatz für  
R 50/2 bis R 69 S**

Gear set for  
R 50/2 to R 69 S

No. 11 41 0 052 156

**Zahnrad für Ölpumpe, 30°,  
für R 50/2 bis R 69 S**

Gear wheel for oil pump, 30°,  
for R 50/2 to R 69 S

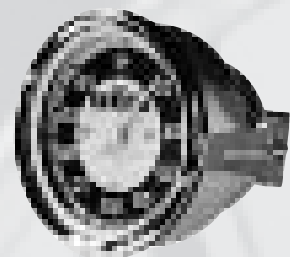
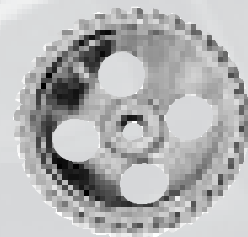
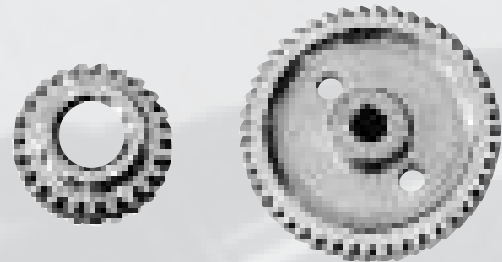
No. 62 12 8 080 043

**Tachometer „VDO“  
W = 0,86  
20–180 km/h für Übersetzung  
i = 25:7 für R 50 S**

“VDO” speedometer  
W = 0,86  
20–180 km/h for transmission ratio  
i = 25:7 for R 50 S

**Kolben inkl. Bolzen und Ringe,  
siehe Typenübersicht**

Piston incl. bolts and rings,  
see type parts overview



No. 52 53 7 002 032

**Sitzkissen echtes Leder  
für R 68 und R 69**

Seat cushion real leather  
for R 68 and R 69

No. 16 11 1 232 725

**Kraftstofftank  
lackiert und liniert „Schorsch Meier“  
für R 50 bis R 69 S  
(ohne Anbauteile)**

Fuel tank painted  
and coach-lined “Schorsch Meier”  
for R 50 to R 69 S  
(without accessories)

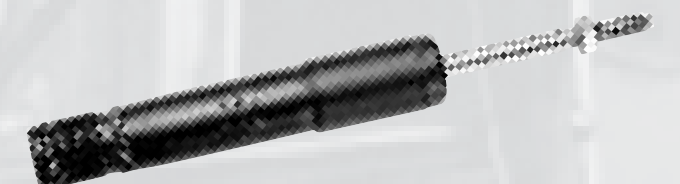
No. 46 62 0 035 300

**Hinterradkotflügel  
lackiert und liniert  
für R 50 bis R 69 S**

Rear wheel mudguard  
painted and coach-lined  
for R 50 to R 69 S

**Stoßdämpfer vorne und hinten  
für R 50 bis R 69 S und R 26 bis R 27**

Front and rear shock absorbers  
for R 50 to R 69 S and R 26 to R 27



No. 62 12 1 350 376

**Tachometer „VDO“**  
W = 0,77  
20–200 km/h für Übersetzung  
i = 27:8 für R 69 S

“VDO” speedometer  
W = 0,77  
20–200 km/h for transmission ratio  
i = 27:8 for R 69 S

No. 46 71 1 235 428

**Fußrastengummi, rund,  
alte Ausführung**

Footrest rubber, round,  
old version

No. 52 53 9 034 021

**Doppelsitzbank  
„Schorsch Meier“**

“Schorsch Meier” dual seat

No. 71 11 0 005 317

**Original Bordwerkzeug  
in Leinentasche  
für alle Modelle**

Original toolkit in linen tool-wrap  
for all models



No. 51 25 0 035 314

**Tankdeckel Alu poliert  
für alle Modelle**

Fuel cap polished aluminium  
for all models

No. 71 60 0 009 794

**Tankrucksack  
mit Grundplatte und Regenhaube  
für alle Modelle**

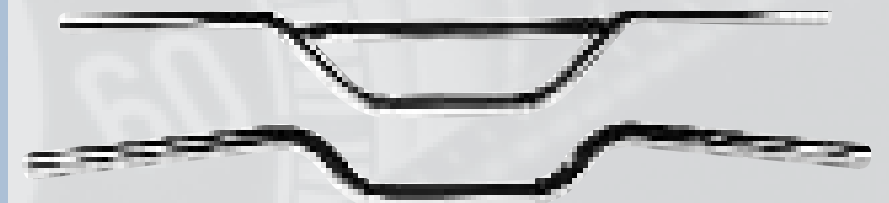
Tank rucksack  
with base plate incl. rainproof cover  
for all models

**Lenker für alle Modelle lieferbar,  
siehe Typenübersicht**

Handlebars available for all models,  
see type parts overview

**Lenkerhalter verchromt  
für verschiedene Modelle lieferbar,  
siehe Typenübersicht**

Handlebar mounts chrome-plated  
available for various models,  
see type parts overview





**Kabelbaum  
für alle Modelle lieferbar,  
siehe Typenübersicht**

Wiring harness  
available for all models,  
see type parts overview



**No. 33 12 3 010 181**

**Tellerradsatz  
Übersetzung 26:6,  
weitere Übersetzungen in  
Vorbereitung**

Crown ring set  
transmission ratio 26:6,  
further transmission ratios in preparation



**Speichen und Nippel  
siehe Typenübersicht**

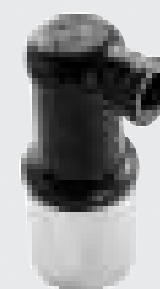
Spokes and nipples  
see type parts overview



**No. 12 12 5 590 014**

**Zündkerzenstecker Bakelit  
mit BMW Logo, unentstört**

Spark plug bakelit  
with BMW Logo, unshielded



**No. 33 12 0 018 044**

**Tellerradsatz  
Übersetzung 35:9,  
weitere Übersetzungen in  
Vorbereitung**

Crown ring set  
transmission ratio 35:9,  
further transmission ratios in preparation



**No. 33 12 0 026 232**

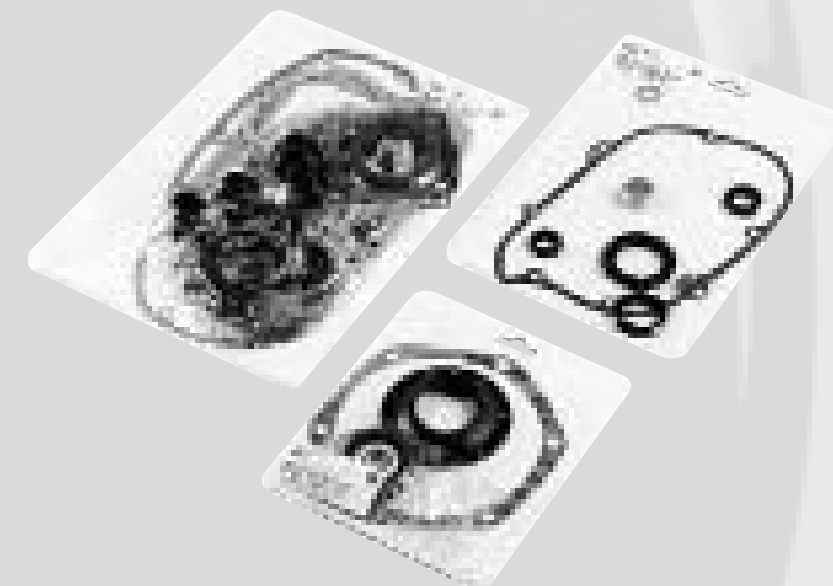
**Mitnehmer für Tellerradsatz  
im Hinterachsantrieb**

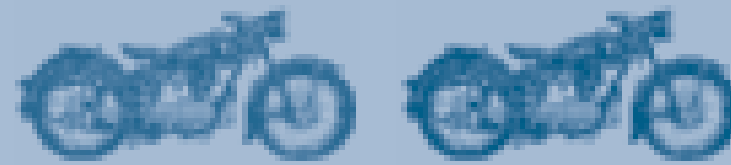
Driver for crown ring set  
in rear axle drive



**Dichtungssatz für Motor, Getriebe  
und Hinterachse für alle Modelle,  
Einzeldichtungen teilweise lieferbar.  
Siehe Typenübersicht.**

Gasket set for engine, transmission  
and rear axle for all models,  
single gaskets available in some cases.  
See type parts overview.

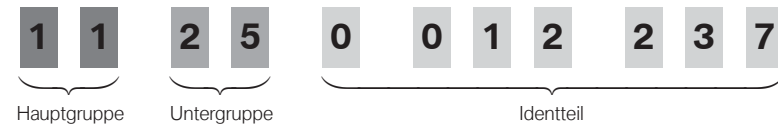




Der vorliegende Teilekatalog für die Baumuster BMW R 24 bis R 69 S ist durch Register in Hauptgruppen und innerhalb dieser in Untergruppen gegliedert.

Das Ordnungsprinzip ist die aufsteigende Teilenummer.

Die BMW Teilenummer, zugleich Bestellnummer, besteht aus 11 Ziffern mit 3 Unterteilungen.



## Haupt- und Untergruppenverzeichnis

### 1. KRAFTERZEUGUNG

- Motor**
- 11 Motor komplett
  - 11.1 Motorgehäuse  
Zylinder und Zylinderkopf
  - 11.2 Kurbeltrieb und Kolben
  - 11.3 Steuerung
  - 11.4 Ölpumpe
  - 11.8 Motoraufhängung
  - 12.1 Zündanlage
  - 12.3 Generator
- Vergaser**
- 13.1 Vergaser
  - 16.1 Kraftstoffanlage
  - 18.1 Auspuffanlage

### 2. KRAFTÜBERTRAGUNG

- Kupplung**
- 21.2 + Kupplung und
  - 21.5 Betätigung
- Getriebe**
- 23 Getriebe komplett
  - 23.1 Gehäuseteile
  - 23.2 Wellen und Zahnräder
  - 23.3 + Innere und
  - 23.4 äußere Schaltungsteile
  - 23.5 Kickstarter

### 3. FAHRWERK

- Vorderachse**
- 31.4 Vorderradschwing- und  
Teleskopgabel
- Lenkung**
- 32.7 Lenker, Handhebel und  
Spiegel
- Hinterachse**
- 33.1 Hinterradantrieb
  - 26.1 Kardanwelle
  - 33.5 Hinterradschwinge und Federung
- Bremsen**
- 34.1 Vorderradbremse
  - 34.2 Hinterradbremse
- Fahrgestell**
- 36.3 Räder und Lagerung
  - 46.5 + Rahmen, Kippständer,
  - 46.6 Schutzbleche
  - 52.5 Sattel, Sitzbank, Gepäckträger

### 6. ELEKTRIK

- Elektrische Ausrüstung**
- 61.1 Kabelbaum
  - 61.2 Batterie
  - 61.3 Schalter und Signalhorn
  - 62.1 Geschwindigkeitsmesser
  - 63.1 Scheinwerfer und Blinker
  - 63.2 Schluss- und Kennzeichenleuchte

### 7. SONDERAUSSTATTUNG

- 71.1 Werkzeuge
- 71.6 Zubehör und Seitenwagen

- 07 11 9 913 661 6Kt. Schraube M8 x 30 V2A poliert für Scheinwerferhalter
- 07 11 9 930 065 Speichennippel M 3,5
- 07 11 9 963 107 Dichtscheibe für Absperrschraube
- 07 11 9 963 108 Gummischeibe für Werkzeugfachabsperrschraube

- 11 00 0 008 415 Dichtungssatz Motor
- 11 11 0 001 104 6 Kt. Mutter M10, SW 14, für Zylinderfuß
- 11 11 0 010 104 Schutzrohr für Stößelstange, verchromt
- 11 12 0 010 108 Zylinderfußdichtung
- 11 12 0 022 104 Zylinderkopfdichtung
- 11 12 1 338 426 Ventildeckeldichtung
- 11 15 0 001 114 Entlüfterrohr am Motor
- 11 21 0 016 122 Mutter am Schwungrad
- 11 25 0 000 622 Kolben mit Ringen und Kolbenbolzen 1. Übermaß
- 11 25 0 000 623 Kolben mit Ringen und Kolbenbolzen 2. Übermaß
- 11 25 0 000 624 Kolben mit Ringen und Kolbenbolzen 3. Übermaß
- 11 25 0 000 625 Kolben mit Ringen und Kolbenbolzen 4. Übermaß
- 11 41 0 052 130 Sicherungsblech für Ölpumpensieb

- 12 11 8 030 100 Unterbrecherkontaktsatz
- 12 31 8 002 108 Inbusschraube für Anker
- 12 31 8 030 106 Kondensator
- 12 31 8 030 107 Schelle für Kondensator

- 16 11 4 080 160 Sicherungsring für Absperrschraube
- 16 11 4 080 165 Absperrschraube für Werkzeugfachdeckel
- 16 11 4 080 172 Vierkantschlüssel für Werkzeugfachdeckel

- 21 52 1 020 140 Buchse für Getriebewelle

- 23 21 1 020 164 Anlaufscheibe für Getriebewelle
- 23 21 1 030 120 Rundmutter Getriebeflansch M14 x 1,5
- 23 22 1 030 128 Buchse für Tachowelle im Getriebe
- 23 22 1 030 259 Buchse für Stirnrad 1. Gang
- 23 22 1 030 262 Buchse für Stirnrad 2./3. Gang
- 23 22 1 030 266 Buchse für Stirnrad 4. Gang
- 23 22 1 056 108 Zwischenrad für Kickstarter

- 26 11 0 029 246 Hardyscheibe für Kardanwelle

- 31 41 2 000 101 Kontermutter Lenkkopf oben
- 31 41 2 000 184 Schutzkappe für Lenkkopflager
- 31 41 2 000 235 Reibbelagsatz für Lenkungsdämpfer mit Nieten

- 32 72 1 230 407 Griffgummi li. rund
- 32 72 1 230 868 Griffgummi re. rund

- 33 12 3 038 105 Sprengring für Hardyscheibe
- 33 21 3 038 183 Schutzring für Hardyscheibe

- 34 11 2 060 121 Stellschraube für Bremsbowdenzug

- 51 14 0 035 322 Tankemblem stark gewölbt
- 51 14 5 590 033 Linsensenschraube für Tankemblem M4 x 12 DIN 91

- 51 14 6 040 110 Tankemblemgummi
- 51 25 0 035 314 Tankdeckel Alu poliert

- 52 51 9 034 015 Soziussattel Pagusa für Gepäckbrückenmontage

- 61 13 0 027 149 Halter für Massekabel
- 61 13 8 070 232 Kabelklemme
- 61 21 8 042 109 Unterlage für Batterie
- 61 31 8 050 134 Beilagscheibe für Scheinwerferhalter
- 61 31 8 070 198 Gummitülle für Abblendschalter
- 61 32 8 048 176 Anschlussplatte bis Bj. 1954

- 62 12 8 080 115 Abdichtring für Tacho
- 62 12 8 080 121 Tachowelle

- 71 11 0 005 317 Original Bordwerkzeug in Leinentasche
- 71 11 9 090 070 Luftpumpe komplett aus Metall
- 71 60 0 009 794 Tankrucksack mit Grundplatte inkl. Regenhaube

### Typenbezogene Teile R 24

- 11 11 0 020 811 Stößelgummi

- 21 51 1 080 112 Kupplungseinstellschraube M8 für R24

### Typenbezogene Teile R 24, R 25

- 32 71 0 027 544 Lenker „Originalhersteller MAGURA“ ■ ■ ■

### Typenbezogene Teile R 24 bis R 25/2

- 13 21 2 072 157 Gaszug

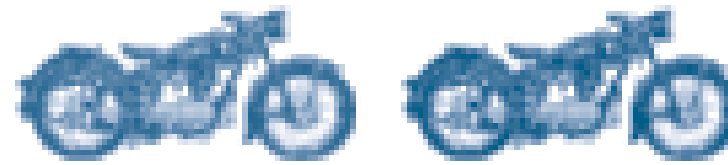
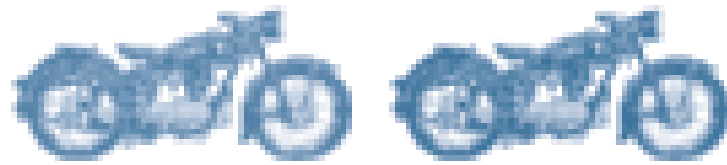
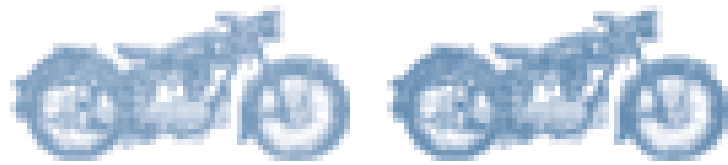
- 16 11 4 080 176 Scharnierstift für Werkzeugfachdeckel

- 21 52 2 072 116 Kupplungszug

- 31 41 0 028 484 Gummiring
- 31 42 0 020 814 Telegabel-Führungsbüchse „Pertinax“

- 34 11 0 007 839 Bremszug
- 34 11 2 060 130 Bremsbelag „BERAL“ Satz mit Nieten

- 62 12 8 080 006 Tachometer „VDO“ W = 1,05  
0 – 120 km/h für Übersetzung i = 27:6



Teile für  
BMW R 24 bis R 25/3

## Typenbezogene Teile R 25

11 11 0 020 811	Stößelgummi
21 52 0 007 838	Kupplungszug
33 53 0 027 279	Federeinspannstück für Hinterradfederung
33 53 3 054 114	Pilz für Gleitrohr
35 21 0 009 880	Bremsstange V2A poliert
46 54 0 031 630	Gepäckbrücke mit Strebe
61 11 0 028 469	Kabelbaum

## Typenbezogene Teile R 25/2

16 11 0 008 907	Werkzeugfachdeckel lackiert schwarz
16 11 4 080 188	Dichtung für Werkzeugfachdeckel
21 52 2 072 113	Kupplungszug
32 71 0 027 545	Lenker „Originalhersteller MAGURA“ ■ ■ ■
33 53 0 007 846	Obere Verkleidung für Hinterradfederung in Alu poliert
33 53 0 027 280	Federeinspannstück für Hinterradfederung
46 54 0 031 631	Gepäckbrücke mit Strebe
52 51 0 009 989	Fahrersattel komplett mit VA-Feder und Pagusadecke 8 mm Bohrung
52 51 0 009 993	Sattelträger 8 mm Bohrung
61 11 0 028 465	Kabelbaum, ohne Bremslicht
61 11 0 028 466	Kabelbaum, mit Bremslicht

## Typenbezogene Teile R 25, R 25/2 und R 25/3

07 11 9 931 851	Scheibe für Lenkungsdämpferhalteschraube
21 52 1 080 113	Kupplungseinstellschraube M8
21 52 1 080 126	Bolzen für Bügel
21 52 1 080 130	Bolzen für Kupplungshebel am Getriebe
23 00 0 008 422	Dichtungssatz Getriebe
26 11 3 038 142	Mutter mit Kerbverzahnung für Kardanwelle

31 42 2 000 114	Sicherungskappe für Lenkungsdämpfer
31 42 2 000 245	Sicherungsscheibe für Lenkkopf
31 42 2 000 257	Gummiring für Lenkungsdämpfer-Widerstandsblech

32 72 2 072 217	Hebelschraube 12-mm-Kopf
-----------------	--------------------------

33 00 0 008 418	Dichtungssatz Hinterachsgetriebe
33 11 0 010 514	Dichtring für Verschlussglocke
33 11 3 038 170	Schutzring für Kardanwelle, Staubschutzgummi weiß

34 21 4 044 115	Flügelmutter für Bremsstange „Messing poliert“
-----------------	--

35 21 0 027 284	Rückzugfeder für Fußbremshebel, V2A
-----------------	-------------------------------------

46 52 4 028 129	Lagerbuchse für Hauptständer
46 62 5 096 178	Kennzeichenblech schwarz
46 71 1 235 428	Fußrastengummi

52 51 0 009 991	Satteldecke mit Spannrahmen Pagusa
52 51 0 009 992	Satteldecke ohne Spannrahmen Pagusa
52 51 9 034 017	Soziussattel Pagusa für Kotflügelmontage

61 32 8 048 100	Zündlichtschalter ab Bj. August 1953
-----------------	--------------------------------------

## Typenbezogene Teile R 25 und R 25/2

16 11 4 080 184	Kniekissen
-----------------	------------

26 11 3 038 176	Verschlussglocke für Kardanwelle
-----------------	----------------------------------

31 41 0 027 245	Einstellmutter Lenkopflager, unten
31 42 0 010 519	Gummidichtung für Verschlusschraube Telegabel
31 42 2 000 156	Einschraubstück oben für Telegabel
31 42 2 000 241	Verschlusskappe für Telegabel oben

33 53 3 054 101	Gleitbüchse für Hinterradfederung
-----------------	-----------------------------------

36 31 0 009 885	Abstandsrohr innen für Radlager
-----------------	---------------------------------

46 61 5 090 208	Schutzblechbügel 19 Zoll verchromt
-----------------	------------------------------------

52 51 0 009 942	Sattellagerschraube
-----------------	---------------------

## Typenbezogene Teile R 25/2 und R 25/3

07 11 9 901 310	Linsensenkschraube für Tankemblem
07 11 9 913 227	6Kt. Schraube M5 x 12 V2A poliert für Schutzblechbügel
07 11 9 914 089	6Kt. Schraube M8 x 1 x 68 Sattel

11 11 0 033 114	Stößelgummi
11 12 0 021 136	6Kt. Schraube M10 x 130 SW 14 für Zylinderkopf
11 32 0 033 127	Stößel für Ventilsteuerung

11 32 0 033 128	Stößel für Ventilsteuerung +0,01
11 32 0 033 129	Stößel für Ventilsteuerung +0,04

16 11 4 080 148	Gummischeibe dünn für Tankträger
-----------------	----------------------------------

21 52 2 072 113	Kupplungszug
-----------------	--------------

35 21 0 009 883	Bremsstange komplett V2A poliert
-----------------	----------------------------------

36 31 0 009 936	Verschlussdeckel zur Radnabe
36 31 4 038 142	Druckhülse für Radlager L/R
36 31 4 038 155	Filzring für Radlager
36 31 4 038 157	Filzringkapsel für Radlager

52 51 0 009 990	Zugfeder kompl. für Fahrersattel V2A poliert
-----------------	--

61 12 0 027 307	Kabelstrang Abblendschalter zur Lampe (normale Länge + 8 cm)
-----------------	--

61 12 0 027 308	Kabelstrang Schlusslicht, im Hinterradschutzblech
61 12 8 060 113	Kabelstrang Abblendschalter zur Lampe normale Länge
61 21 8 042 138	Batteriespannband (mittel)

## Typenbezogene Teile R 25/3

07 11 9 914 089	6Kt. Schraube M8 x 1 x 68 Tank und Sattel
07 11 9 914 364	6Kt. Schraube M10 x 1 x 68 Sattel
07 11 9 930 070	Speichennippel M4

11 81 1 034 123	Abstandsrohr für Motorbefestigung unten
11 81 4 034 162	Abstandsrohr für Motorbefestigung vorn

13 21 2 072 154	Gaszug
-----------------	--------

16 11 0 027 243	Abstandshülse für Tankbefestigung vorn, unten
16 11 0 035 284	Kraftstofftank mit Werkzeugfachdeckel grundiert (ohne Anbauteile)

16 11 0 035 285	Kraftstofftank mit Werkzeugfachdeckel lackiert und liniert (ohne Anbauteile)
-----------------	--

16 11 4 080 135	Abstandshülse für Tanklagerung vorne
16 11 4 080 137	Gummikegel für Tank- und Auspuffhalterung
16 11 4 080 178	Scharnierstift für Werkzeugkastendeckel
16 11 4 080 185	Kniekissen links
16 11 4 080 186	Kniekissen rechts
16 11 4 080 248	Gummischeibe dick für Tankträger

18 21 4 090 130	Abstandshülse für Schalldämpfer
18 21 4 090 142	Krümmhalter

26 11 3 038 178	Verschlussglocke für Kardanwelle
-----------------	----------------------------------

31 41 0 028 485	Gummiring
31 42 0 009 854	Dichtscheibe für Gleitrohr, Telegabel unten
31 42 2 000 182	Einstellmutter für Lenkopflager unten
31 42 2 000 285	Telegabel Simmerring für Gleitrohr
31 42 2 000 243	Verschlusskappe für Telegabel oben
31 42 2 054 128	Einschraubstück für Telegabel oben
31 42 2 054 140	Dichtscheibe für Stoßdämpferrohr unten

32 71 0 027 546	Lenker „Originalhersteller MAGURA“ ■ ■ ■
32 71 2 072 145	Klemmschraube für Lenker
32 71 2 072 147	Abstandshülse für Lenkerhalter
32 71 2 072 273	Sammelöse für Bowdenzüge

33 53 0 007 847	Obere Verkleidung für Hinterradfederung in Alu poliert D = 66 mm
-----------------	--

33 53 0 007 848	Obere Verkleidung für Hinterradfederung in Alu poliert D = 70 mm
-----------------	--

33 53 0 027 281	Federeinspannstück für Hinterradfederung
33 53 3 054 103	Gleitbuchse für Hinterradfederung

34 11 2 060 132	Bremsbelag „BERAL“ Satz mit Nieten
34 11 2 072 137	Bremszug

36 31 0 009 887	Abstandshülse außen für Radlager
36 31 1 234 591	Speiche 140 x M4
36 31 4 038 173	Unterlegplatte für Speiche
36 31 5 590 020	Speiche 140 x M 3,5

46 52 0 005 313	Kippständer
46 52 4 028 118	Zugfeder für Hauptständer
46 54 0 031 629	Gepäckbrücke mit Strebe
46 61 0 005 314	Schutzblechbügel vorne verchromt
46 61 0 035 301	Vorderradkotflügel grundiert
46 61 0 035 302	Vorderradkotflügel lackiert und liniert
46 62 0 035 293	Hinterradkotflügel grundiert
46 62 0 035 294	Hinterradkotflügel lackiert und liniert

52 51 7 002 009	Fahrersattel komplett mit VA-Feder und Pagusadecke 10 mm Bohrung
-----------------	--

52 51 7 002 116	Sattelträger 10 mm Bohrung
-----------------	----------------------------

61 11 0 028 470	Kabelbaum
61 32 8 048 173	Anschlussplatte

62 12 0 008 401	Tachometer „VDO“ W = 1,15 0–120 km/h für Seitenwagenübersetzung i = 24:5
-----------------	---

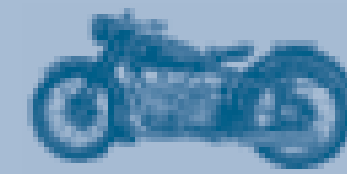
62 12 8 080 020	Tachometer „VDO“ W = 1,00 0–140 km/h für Übersetzung i = 25:6
-----------------	--

71 60 0 009 794	Tankrucksack mit Grundplatte inkl. Regenhaube
71 60 0 009 796	Tankrucksack mit spezieller Befestigung auf Tankgepäckträger inkl. Regenhaube

72 60 0 035 313	Tankgepäckträger „verchromt“
-----------------	------------------------------







## Teile für BMW R 51/2 bis R 68

07 11 0 000 694	Linsensenschraube M6 x 18 Handschalthebeldeckel
07 11 0 035 319	Linsensenschraube M6 x 22 Handschalthebeldeckel
07 11 9 913 661	6Kt. Schraube M8 x 30 V2A poliert für Scheinwerferhalter
07 11 9 914 089	6Kt. Schraube M8 x 1 x 68 Sattel
07 11 9 914 364	6Kt. Schraube M10 x 1 x 68 Sattel
07 11 9 930 065	Speichennippel M 3,5
07 11 9 940 445	Bolzen für Kupplungshebel am Getriebe
07 11 9 963 107	Dichtscheibe für Absperschraube
07 11 9 963 108	Gummischeibe für Werkzeugfachabsperschraube

12 12 5 590 014	Zündkerzenstecker Bakelit mit BMW Logo, unentstört
-----------------	--

13 21 2 072 355	Gaszug
-----------------	--------

16 11 0 008 907	Werkzeugfachdeckel lackiert schwarz
16 11 0 010 296	Klemmbügel unten für Tankbefestigung
16 11 1 231 298	Werkzeugfachdeckel grundiert
16 11 4 080 148	Gummischeibe dünn für Tank/Motorhalter
16 11 4 080 160	Sicherungsring für Absperschraube
16 11 4 080 165	Absperschraube für Werkzeugfachdeckel
16 11 4 080 172	Vierkantschlüssel
16 11 4 080 188	Dichtung für Werkzeugfachdeckel
16 11 4 080 248	Gummischeibe dick für Tankträger oben

21 52 2 072 316	Kupplungszug
-----------------	--------------

23 11 1 012 112	6Kt. Schraube M6 x 25 SW9, Fußschaltdeckel
23 21 1 030 120	Rundmutter Getriebeflansch M14 x 1,5
23 22 1 030 128	Buchse für Tachowelle im Getriebe
23 31 0 028 482	Schaltgabel (1. + 2. Gang)
23 31 1 066 204	Schaltgabel (3. + 4. Gang)

26 11 0 029 246	Hardyscheibe für Kardanwelle
26 11 3 038 270	Verschlussglocke für Kardanwelle „Alu poliert“

31 41 0 027 245	Einstellmutter Lenkkopflager, unten
31 41 0 027 247	Druckplatte für Lenkungsdämpfer
31 41 2 000 101	Kontermutter Lenkkopf oben
31 41 2 000 184	Schutzkappe für Lenkkopflager
31 41 2 000 235	Reibbelagsatz für Lenkungsdämpfer mit Nieten
31 41 2 000 425	Abdichtring für Gabelrohr
31 42 0 009 855	Gummidichtung für Verschlusschraube Telegabel
31 42 2 000 182	Einstellmutter für Lenkkopflager unten
31 42 2 000 408	Telegabel-Führungsbüchse „Pertinax“
31 42 2 000 416	Klemmschraube für Gabelführung
31 42 2 054 140	Dichtscheibe für Stoßdämpferrohr unten
31 42 2 054 284	Scheibe unter Einschraubstück Gabel

32 72 1 230 407	Griffgummi li. rund
32 72 1 230 868	Griffgummi re. rund
32 72 2 072 217	Hebelschraube, 12-mm-Kopf

33 11 0 010 514	Dichtring für Verschlussglocke
33 11 3 038 170	Schutzring für Kardanwelle „Staubschutzgummi weiß“
33 11 3 038 288	Keilschraube für Kardanwelle
33 12 0 018 044	Tellerradsatz Übersetzung 35:9
33 12 0 026 232	Mitnehmer für Tellerradsatz im Hinterachsantrieb
33 12 3 038 105	Sprengring für Hardyscheibe
33 21 3 038 183	Schutzring für Hardyscheibe

33 52 0 007 844	Verkleidung Stahlblech schwarz lackiert für Stoßdämpfer hinten
-----------------	--

33 53 3 054 312	Gleitbuchse für Hinterradfederung
33 53 3 054 320	Pilz für Gleitrohr

34 11 0 007 840	Bremsszug „Simplex“	R 51/2 bis R 67/3
34 11 0 007 842	Bremsszug „Seitenwagen“	R 51/2 bis R 67/3
34 11 0 009 856	Bremssbelag Halbnahe „BERAL“, Satz mit Nieten	
34 11 2 060 121	Stellschraube für Bremsbowdenzug	
34 21 4 044 115	Flügelmutter für Bremsstange „Messing poliert“	

35 21 4 044 218	Rückzugfeder für Fußbremshebel, V2A
35 21 4 044 220	Bremsstange inkl. Bolzen mit Blattfeder

36 31 0 009 888	Druckhülse für Radlager links, Vollnabe
36 31 0 009 890	Druckhülse für Radlager rechts
36 31 0 009 891	Druckhülse für Radlager links, Halbnahe
36 31 4 038 200	Speiche 127 x M 3,5, Halbnahe
36 31 4 038 201	Speiche 127 x M 5, Halbnahe
36 31 4 038 203	Speiche 212 x M 5, Halbnahe
36 31 4 038 223	Abstandsrohr für Radlager
36 31 4 038 240	Ölfanghülse für Radlager
36 31 4 038 253	Filzringkapsel für Radlager
36 31 4 038 258	Filzring für Radlagerverschlussdeckel
36 31 4 038 270	Verschlussdeckel zur Radnabe
36 31 5 590 019	Speichennippel M 5
36 31 5 590 021	Speiche 212 x M 3,5, Halbnahe

46 52 0 005 310	Kippständer vorne für Vorderradkotflügel
46 52 0 005 311	Bundschraube für Kippständer vorne am Vorderradkotflügel seitlich
46 52 0 006 605	Kippständer „schmale Ausführung“
46 52 0 009 941	Zugfeder für Hauptständer
46 61 0 005 312	Bundschraube für Kippständer vorne am Vorderradkotflügel mittig
46 62 5 096 178	Kennzeichenblech schwarz
46 71 1 235 428	Fußrastengummi

51 14 0 035 269	Tankemblem gewölbt
51 14 5 590 033	Linsensenschraube für Tankemblem M4 x 12 DIN 91
51 14 6 040 110	Tankemblemgummi
51 25 0 035 314	Tankdeckel Alu poliert

52 51 0 009 942	Sattellagerschraube
52 51 0 009 989	Fahrersattel kompl. mit VA-Feder und Pagusadecke, 8 mm Bohrung
52 51 0 009 990	Zugfeder kompl. für Fahrersattel „poliert“
52 51 0 009 991	Satteldecke mit Spannrahmen „Pagusa“
52 51 0 009 992	Satteldecke ohne Spannrahmen „Pagusa“
52 51 0 009 993	Sattelträger, 8 mm Bohrung
52 51 9 034 015	Soziussattel „Pagusa“ für Gepäckbrückenmontage
52 51 9 034 017	Soziussattel „Pagusa“ für Kotflügelmontage
52 53 9 034 021	Doppelsitzbank „Schorsch Meier“

61 12 0 021 088	Tachometer „Veigel“ W=1,15 0–140 km/h für Seitenwagenübersetzung i = 32:7 R 51/2; R 51/3
-----------------	--

61 12 0 027 307	Kabelstrang Abblendschalter zur Lampe (normale Länge + 8 cm)
-----------------	--

61 12 0 027 308	Kabelstrang Schlusslicht, im Hinterradschutzblech
-----------------	---

61 12 8 060 113	Kabelstrang Abblendschalter zur Lampe normale Länge
61 13 0 027 149	Halter für Massekabel

61 13 8 070 184	Halteplatte für Bremslichtschalter
61 13 8 070 232	Kabelklemme

61 21 8 042 109	Unterlage für Batterie
61 21 8 042 220	Batteriespannband Satz mit Schraube
61 21 8 042 224	Batteriespannband (lang)
61 31 8 050 134	Beilagscheibe für Scheinwerferhalter
61 31 8 070 198	Gummitülle für Abblendschalter
61 32 8 048 100	Zündlichtschalter
61 32 8 048 173	Anschlussplatte ab Bj. August 1953
61 32 8 048 176	Anschlussplatte bis Bj. Juli 1953

62 12 8 080 060	Tachometer „Veigel“ W = 0,95 0–160 km/h für Übersetzung i = 35:9 R 51/2
-----------------	---

62 12 8 080 115	Abdichtring für Tacho
-----------------	-----------------------

71 11 0 005 317	Original Bordwerkzeug in Leintasche
71 11 9 090 070	Luftpumpe komplett aus Metall
71 60 0 009 794	Tankrucksack mit Grundplatte und Regenhaube

### Typenbezogene Teile R 51/2

11 12 0 029 430	Zylinderkopfdichtung
11 12 0 029 753	Zylinderfußdichtung aus Papier
11 61 0 042 162	Ansaugmuffe für Vergaser

32 71 0 027 548	Lenker „Originalhersteller MAGURA“ ■ ■ ■ , solo
-----------------	---

33 53 0 027 282	Federeinspannstück für Hinterradfederung
-----------------	--

### Typenbezogene Teile R 51/2, 51/3

11 25 0 000 634	Kolben mit Ringen und Kolbenbolzen 1. Übermaß
11 25 0 000 635	Kolben mit Ringen und Kolbenbolzen 2. Übermaß
11 25 0 000 636	Kolben mit Ringen und Kolbenbolzen 3. Übermaß
11 25 0 000 637	Kolben mit Ringen und Kolbenbolzen 4. Übermaß

### Typenbezogene Teile R 51/2 bis R 67/3

11 12 1 338 426	Ventildeckeldichtung
-----------------	----------------------

### Typenbezogene Teile R 51/2, R 51/3, R 67/2, R 67/3, R 68

31 41 0 028 486	Gummiring Bundhöhe 5 mm
31 41 0 028 487	Gummiring Bundhöhe 6 mm
31 41 2 054 282	Gummiring Bundhöhe 4 mm

### Typenbezogene Teile R 51/3, R 67, R 67/2, R 67/3, R 68

07 11 0 010 260	6Kt. Schraube M8 x 1 x 30 Tankbefestigung
07 11 9 913 227	6Kt. Schraube M5 x 12 V2A poliert
07 11 9 914 005	6Kt. Schraube M8 x 1 x 15 Tankschraube R 51/3
07 11 9 931 851	Scheibe für Lenkungsdämpferhalteschraube

11 11 0 001 104	6Kt. Mu. M10 SW 14, Zylinderfuß
11 11 0 001 177	Stiftschraube im Räderkastendeckel
11 11 0 001 194	Schlitzmutter für Limadeckel
11 11 0 033 163	Stößelgummi
11 21 0 016 252	Spritzblech für Kurbelwelle
11 31 0 010 520	Scheibe für Zahnrad 30°, 1,5 mm auf KW (17 mm) R 51/3 bis R 60

11 41 0 052 130	Sicherungsblech für Ölpumpensieb
11 41 0 052 168	Sicherungsblech für Ölpumpenrad
11 81 4 034 270	Winkel oben, Motoraufhängung

12 31 0 005 967	Inbusschraube für Magnetläufer
12 31 8 002 205	Inbusschraube für Anker 60 W
12 31 8 030 106	Kondensator
12 31 8 030 107	Schelle für Kondensator

16 11 0 035 288	Kraftstofftank grundiert (ohne Anbauteile)
16 11 0 035 289	Kraftstofftank lackiert und liniert (ohne Anbauteile)
16 11 4 080 176	Scharnierstift für Werkzeugfachdeckel
16 11 4 080 184	Kniekissen

23 00 0 008 426	Dichtungssatz Getriebe
-----------------	------------------------

31 41 0 010 518	Widerstandsblech für Lenkungsdämpfer
31 42 2 000 245	Sicherungsscheibe für Lenkkopf
31 42 2 000 257	Gummiring für Lenkungsdämpfer-Widerstandsblech
31 42 2 054 256	Einschraubstück oben für Telegabel
31 42 2 054 258	Verschlusschraube für Telegabel oben

32 71 2 072 274	Sammelöse für Bowdenzüge
-----------------	--------------------------

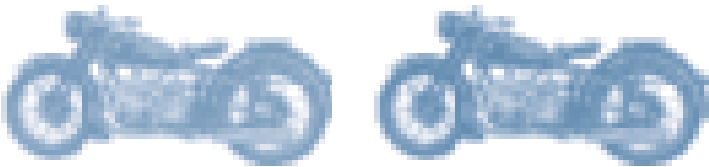
33 00 0 008 421	Dichtungssatz Hinterachse
33 52 0 007 845	Verkleidung Alu poliert für Stoßdämpfer hinten
33 53 0 027 283	Federeinspannstück an Hinterradfederung

34 11 0 007 841	Bremsszug „Duplex“
34 11 2 060 234	Bremssbelag Vollnabe „BERAL“ Satz mit Niet. ab R 51/3

36 31 4 038 173	Unterlegplatte für Speiche
-----------------	----------------------------

46 51 4 034 274	Abstandsrohr Motorhalter oben
46 51 4 034 278	Rohrschelle oben (Motorhalter am Rahmen)
46 52 0 006 604	Kippständer „breite Ausführung“
46 52 4 028 261	Lagerbolzen für Hauptständer
46 61 0 035 305	Vorderradkotflügel grundiert
46 61 0 035 306	Vorderradkotflügel lackiert und liniert
46 61 5 090 208	Schutzblechbügel 19 Zoll
46 62 0 035 297	Hinterradkotflügel grundiert
46 62 0 035 298	Hinterradkotflügel lackiert und liniert





Teile für  
BMW R 51/2 bis R 68

52 51 7 002 009	Fahrersattel komplett mit VA-Feder und Pagusadecke 10 mm Bohrung
52 51 7 002 116	Sattelträger, 10 mm Bohrung
61 11 0 027 309	Kabelbaum, mit Bremslicht
61 11 0 027 310	Kabelbaum, ohne Bremslicht
62 12 8 080 176	Tachowelle

**Typenbezogene Teile  
R 51/3, R 67, R 67/2, R 67/3**

11 00 0 008 414	Dichtungssatz Motor
11 11 0 010 152	Schutzrohr für Stößelstange R 67 bis R 67/3
11 11 0 010 165	Schutzrohr für Stößelstange R 51/3
11 12 0 021 136	6Kt. Schraube M10 x 130 SW 14 für Zylinderkopf
11 12 0 029 431	Zylinderfußdichtung aus Papier
11 15 0 002 166	Entlüfterrohr am Motor
11 32 0 033 127	Stößel für Ventilsteuerung
11 32 0 033 128	Stößel für Ventilsteuerung +0,01
11 32 0 033 129	Stößel für Ventilsteuerung +0,04
11 61 0 042 162	Ansaugmuffe für Vergaser

32 71 0 020 817	Lenkerhalter verchromt
32 71 0 027 545	Lenker „Originalhersteller MAGURA“  , für solo
32 71 0 027 548	Lenker „Originalhersteller MAGURA“  , für SW

46 54 0 031 631	Gepäckbrücke mit Strebe
-----------------	-------------------------

61 12 0 021 087	Tachometer „Veigel“ W = 0,9 0–160 km/h für Übersetzung i = 32:9 R 67 bis R 67/3
-----------------	--

62 12 0 008 403	Tachometer „Veigel“ W = 1,10 0–160 km/h für Seitenwagenübersetzung i = 35:8 R 67 bis R 67/3
-----------------	--

62 12 8 080 060	Tachometer „Veigel“ W = 0,95 0–160 km/h für Übersetzung i = 35:9 R 51/3
-----------------	--

**Typenbezogene Teile R 51/3 bis R 68**

36 31 5 590 023	Speiche 126 x M 3,5, Vollnabe
-----------------	-------------------------------

**Typenbezogene Teile R 67, R 67/2, R 67/3**

11 25 0 000 638	Kolben mit Ringen und Kolbenbolzen 1. Übermaß
11 25 0 000 639	Kolben mit Ringen und Kolbenbolzen 2. Übermaß
11 25 0 000 640	Kolben mit Ringen und Kolbenbolzen 3. Übermaß
11 25 0 000 641	Kolben mit Ringen und Kolbenbolzen 4. Übermaß

**Typenbezogene Teile R 68**

07 11 9 914 045	Klemmschraube für Lenker M8 x 1 x 28
-----------------	--------------------------------------

11 00 0 008 413	Dichtungssatz Motor
11 11 0 010 153	Schutzrohr für Stößelstange, verchromt
11 12 0 010 161	Zylinderfußdichtung aus Alu 0,5 mm stark
11 12 0 010 163	Zylinderfußdichtung aus Alu 1,5 mm stark
11 12 0 022 109	6Kt. Schraube M10 x 154 SW 14 für Zylinderkopf
11 12 0 022 168	Zylinderkopfdichtung
11 12 0 023 152	Ventildeckeldichtung
11 12 0 029 432	Zylinderfußdichtung aus Papier
11 14 8 036 188	Gummitülle für Zündverstellzug
11 15 0 002 176	Entlüfterrohr am Motor
11 21 0 016 225	Sicherungsblech für Schwungscheibe
11 25 0 000 642	Kolben mit Ringen und Kolbenbolzen 1. Übermaß
11 25 0 000 643	Kolben mit Ringen und Kolbenbolzen 2. Übermaß
11 25 0 000 644	Kolben mit Ringen und Kolbenbolzen 3. Übermaß
11 25 0 000 645	Kolben mit Ringen und Kolbenbolzen 4. Übermaß
11 32 0 033 004	Stößelstange
11 32 0 033 157	Stößel für Ventilsteuerung
11 32 0 033 158	Stößel für Ventilsteuerung +0,01
11 32 0 033 159	Stößel für Ventilsteuerung +0,04
11 61 0 043 166	Anschlagring im Ansaugrohr
11 61 0 043 168	Zentrierbuchse für Vergaser

12 12 8 004 146	Druckfeder für Zündverstellung
12 12 8 004 148	Hülse für Zündverstellbowdenzug

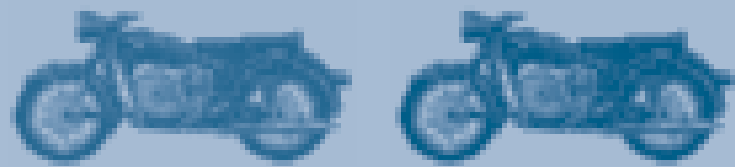
18 11 4 090 254	Druckring für Auspuffkrümmer
18 11 4 090 258	Klemmring für Auspuffkrümmer

32 71 0 027 545	Lenker „Originalhersteller MAGURA“  , für SW
32 71 0 027 547	Lenker „Originalhersteller MAGURA“  , solo
32 71 2 072 302	Lenkerhalter verchromt

46 61 0 000 765	Vorderradkotflügel grundiert
46 61 5 090 030	Vorderradkotflügel lackiert und liniert
46 61 5 090 214	Versteifbügel vorn Mitte

52 53 5 096 260	Sportbügel am Hinterradschutzblech
52 53 7 002 032	Sitzkissen echtes Leder
52 53 7 002 174	Befestigungssatz für Sitzkissen vorne
52 53 7 002 185	Befestigungssatz für Sitzkissen hinten

62 12 8 080 070	Tachometer „Veigel“ W = 0,95 0–180 km/h für Übersetzung i = 35:9
-----------------	---



Teile für  
BMW R 50 bis R 69 S

07 11 9 913 227	6Kt. Schraube M5 x 12 V2A poliert für Schutzblechbügel
07 11 9 913 661	6Kt. Schraube M8 x 30 V2A poliert für Scheinwerferhalter
07 11 9 914 093	6Kt. Schraube M8 x 1 x 100, für Tank
07 11 9 914 345	6Kt. Schraube M10 x 1 x 42, Federbein vorne oben
07 11 9 914 347	6Kt. Schraube M10 x 1 x 48, Federbein vorne unten
07 11 9 930 065	Speichennippel M 3,5
07 11 9 930 070	Speichennippel M4
07 11 9 931 851	Scheibe für Lenkungsdämpferhalteschraube
07 11 9 963 107	Dichtscheibe für Absperrschraube
07 11 9 963 108	Gummischeibe für Werkzeugfachabsperrschraube
07 11 9 985 010	Radlager

11 11 0 001 104	6Kt. Mutter M10, SW 14 für Zylinderfuß VA
11 11 0 001 177	Stiftschraube im Räderkastendeckel
11 12 0 022 168	Zylinderkopfdichtung
11 15 0 002 166	Entlüfterrohr am Motor
11 21 0 016 225	Sicherungsblech für Schwungscheibe
11 21 0 016 251	Sechskantschraube für Schwungrad, SW 41
11 21 0 016 252	Spritzblech für Kurbelwelle
11 32 0 033 004	Stößelstange
11 41 0 052 130	Sicherungsblech für Ölpumpensieb
11 41 0 052 168	Sicherungsblech für Ölpumpenrad
11 81 4 034 282	Winkel oben Motoraufhängung

12 11 9 058 248	Unterbrecherkontaktsatz
12 12 5 590 014	Zündkerzenstecker Bakelit mit BMW Logo, unentstört
12 31 8 030 106	Kondensator
12 31 8 030 107	Schelle für Kondensator
12 31 0 005 967	Inbusschraube für Magnetläufer
12 31 8 002 205	Inbusschraube für Anker 60W

13 21 2 072 348	Gaszug für hohen Lenker
13 21 2 072 370	Gaszug für normalen Lenker

16 11 0 008 907	Werkzeugfachdeckel lackiert schwarz „Schorsch Meier“
16 11 0 035 292	Kraftstofftank grundiert „Schorsch Meier“ (ohne Anbauteile)

16 11 1 231 298	Werkzeugfachdeckel grundiert „Schorsch Meier“
16 11 1 232 725	Kraftstofftank lackiert und liniert „Schorsch Meier“ (ohne Anbauteile)

16 11 4 080 148	Gummischeibe dünn für Tank/Motorhalter
16 11 4 080 160	Sicherungsring für Absperrschraube
16 11 4 080 165	Absperrschraube für Werkzeugfachdeckel
16 11 4 080 172	Vierkantschlüssel für Werkzeugfachdeckel
16 11 4 080 176	Scharnierstift für Werkzeugkastendeckel „Schorsch Meier Tank“

16 11 4 080 178	Scharnierstift für Werkzeugkastendeckel „17 ltr. Tank“
16 11 4 080 187	Kniekissen rechts
16 11 4 080 188	Dichtung für Werkzeugfachdeckel
16 11 4 080 189	Kniekissen links
16 11 4 080 192	Kniekissen „Schorsch Meier“ links
16 11 4 080 193	Kniekissen „Schorsch Meier“ rechts
16 11 4 080 194	Tankträger
16 11 4 080 248	Gummischeibe dick für Tankträger oben

21 21 0 070 060	Kupplungsscheibe d = 180 mm, 9 mm genietet gefedert
21 51 1 080 112	Kupplungseinstellschraube M8
21 52 1 020 112	Bolzen für Kupplungshebel am Getriebe
21 52 1 020 136	Scheibe unter Schwinglager und Getriebewelle
21 52 1 020 140	Buchse, Getriebewelle

21 52 2 072 321	Kupplungszug für normalen Lenker
21 52 2 072 322	Kupplungszug für hohen Lenker

23 00 0 008 424	Dichtungssatz Getriebe
23 11 1 030 174	Tachowellenschraube M6, SW 8
23 21 1 020 164	Anlaufscheibe für Getriebewelle
23 21 1 030 120	Rundmutter Getriebefansch M14 x 1,5
23 22 0 035 318	Buchse für Tachowelle im Getriebe
23 22 1 030 259	Buchse für Stirnrad 1. Gang
23 22 1 030 262	Buchse für Stirnrad 2./3. Gang
23 22 1 030 266	Buchse für Stirnrad 4. Gang
23 22 1 056 108	Zwischenrad für Kickstarter

31 41 1 231 196	Passscheibe für Schwinglager von 1 mm
31 41 1 231 197	Passscheibe für Schwinglager von 1,5 mm
31 41 1 231 198	Passscheibe für Schwinglager von 2,0 mm
31 41 1 231 199	Passscheibe für Schwinglager von 2,5 mm
31 41 1 231 200	Passscheibe für Schwinglager von 3,0 mm
31 41 1 231 201	Passscheibe Lenkkopf 1,5 mm
31 41 1 231 202	Passscheibe Lenkkopf 2,0 mm
31 41 1 231 203	Passscheibe Lenkkopf 2,5 mm
31 41 1 231 204	Passscheibe Lenkkopf 3,0 mm
31 41 2 000 101	Kontermutter Lenkkopf oben
31 41 2 000 184	Schutzkappe für Lenkkopflager
31 41 2 000 217	Widerstandsblech für Lenkungsdämpfer
31 41 2 000 231	Druckplatte für Lenkungsdämpfer
31 41 2 000 235	Reibbelagsatz für Lenkungsdämpfer mit Nieten
31 41 2 000 295	Bolzen für Lenkungsdämpferdruckplatte
31 41 2 000 320	Schwingbolzen vorne
31 41 2 000 328	Hutmutter für Schwingbolzen
31 41 2 000 343	Schraube M10 x 1 x 16 für Gabelbrücke
31 41 2 002 126	Verkleidung Alu schwarz lackiert für Stoßdämpfer v. o.
31 41 2 002 132	Verkleidung Alu poliert für Stoßdämpfer vorn unten
31 41 2 054 200	Federbeinauge vorne unten
31 41 2 054 232	Stoßdämpfer vorne
31 42 2 000 114	Sicherungskappe für Lenkungsdämpfer
31 42 2 000 182	Einstellmutter für Lenkkopflager unten
31 42 2 000 245	Sicherungsscheibe für Lenkkopf
31 42 2 000 255	Halteschraube für Lenkungsdämpfer
31 42 2 000 257	Gummiring für Lenkungsdämpferwiderstandsblech

32 71 0 015 917	Lenker normal „Originalhersteller MAGURA“
32 71 2 072 036	Lenker mit Querstrebe hoch „Originalhersteller MAGURA“

32 71 2 072 288	Klemmschraube für Lenker
32 71 2 072 306	Lenkerhalter verchromt
32 72 1 230 407	Griffgummi li. rund
32 72 1 230 868	Griffgummi re. rund
32 72 2 072 217	Hebelschraube 12 mm Kopf
32 72 2 072 259	Linsensenkschraube für Gasgriffdeckel

33 00 0 008 420	Dichtungssatz Hinterachse
33 11 3 004 307	Schutzdeckel für Entlüfterdom
33 12 3 010 173	Tellerradsatz Übersetzung 25:7
33 12 3 010 181	Tellerradsatz Übersetzung 26:6
33 12 3 010 185	Tellerradsatz Übersetzung 27:7
33 12 3 038 252	Gewindering im Hinterradantrieb
33 12 3 038 264	Sicherungsblech für Ritzelmutter im HA-Antrieb
33 52 3 054 290	Stoßdämpfer hinten
33 53 3 054 171	Lagerzapfen Schwinge hinten



Teile für  
BMW R 50 bis R 69 S

33 53 3 054 172	Hutmutter für Schwingenlagerzapfen
33 53 3 054 174	Kontermutter für Schwingenlagerzapfen
33 53 3 054 201	Anschlagteller auf Stoßdämpfer, hinten
33 53 3 054 212	Verschlusskappe Stoßdämpfer, hinten oben
33 53 3 054 240	Verkleidung Alu poliert für Stoßdämpfer hinten

34 11 0 007 843	Bremszug für normalen Lenker
34 11 2 060 235	Bremsbelag „BERAL“, Satz mit Nieten
34 11 2 072 346	Bremszug für hohen Lenker

35 21 0 009 884	Bremsstange komplett, 8 mm VA poliert
35 21 4 044 215	Rückzugfeder für Fußbremshebel, V2A

36 31 1 234 591	Speiche 140 x M4
36 31 2 060 174	Reduzierhülse für Radlager
36 31 4 038 173	Unterlegplatte für Speiche
36 31 4 038 225	Abstandshülse innen für Radlager
36 31 4 038 229	Abstandshülse für Radlager
36 31 4 038 241	Druckhülse für Radlager rechts
36 31 4 038 243	Druckhülse für Radlager links
36 31 4 038 255	Filzringkapsel für Radlager
36 31 4 038 259	Filzring für Radlager
36 31 4 038 263	Federring unter Radkappe
36 31 4 038 267	Abdeckscheibe für Filzring
36 31 4 038 272	Verschlussdeckel zur Radnabe für Wedi
36 31 4 038 275	Radkappe
36 31 4 038 330	Abstandsring für Radlager 7,0 mm
36 31 4 038 331	Abstandsring für Radlager 7,05 mm
36 31 4 038 332	Abstandsring für Radlager 7,1 mm
36 31 4 038 333	Abstandsring für Radlager 7,15 mm
36 31 4 038 334	Abstandsring für Radlager 7,2 mm
36 31 4 038 335	Abstandsring für Radlager 7,25 mm
36 31 4 038 336	Abstandsring für Radlager 7,3 mm
36 31 4 038 337	Abstandsring für Radlager 7,35 mm
36 31 4 038 338	Abstandsring für Radlager 7,4 mm
36 31 5 590 022	Speiche 114 x M 3,5

46 51 4 034 274	Abstandsrohr Motorhalter oben
46 51 4 034 278	Rohrschelle oben
46 52 4 028 047	Kippständer
46 52 4 028 218	Zugfeder für Hauptständer
46 52 4 028 230	Lagerbuchse für Hauptständer
46 54 0 031 632	Gepäckbrücke mit Strebe
46 61 0 035 307	Vorderradkotflügel grundiert
46 61 0 035 308	Vorderradkotflügel lackiert und liniert
46 61 5 090 116	Schutzblechbügel 18 Zoll
46 62 0 035 299	Hinterradkotflügel grundiert
46 62 0 035 300	Hinterradkotflügel lackiert und liniert
46 62 5 096 178	Kennzeichenblech schwarz
46 71 1 235 428	Fußrastengummi

51 14 0 035 269	Tankemblem gewölbt
51 14 0 035 322	Tankemblem stark gewölbt
51 14 5 590 033	Linsensenkschraube für Tankemblem M4 x 12 DIN 91
51 14 6 040 110	Tankemblemgummi
51 25 0 035 314	Tankdeckel Alu poliert

52 51 0 009 992	Satteldecke ohne Spannrahmen Pagusa
52 51 7 002 011	Satteldecke mit Spannrahmen Pagusa
52 51 7 002 155	Sattelfeder gummi
52 51 7 002 190	Federanschlagstück
52 51 9 034 015	Soziussattel „Pagusa“ für Gepäckbrückenmontage
52 51 9 034 017	Soziussattel „Pagusa“ für Kotflügelmontage
52 53 9 034 021	Doppelsitzbank „Schorsch Meier“
52 53 9 034 110	Lasche seitlich für Doppelsitzbank
52 53 9 034 111	Lasche vorne für Doppelsitzbank

61 11 8 066 035	Kabelbaum, 6 Volt
61 12 0 027 307	Kabelstrang Abblendschalter zur Lampe (normale Länge + 8 cm)
61 12 0 027 308	Kabelstrang Schlusslicht, im Hinterradschutzblech
61 12 8 060 113	Kabelstrang Abblendschalter zur Lampe normale Länge
61 13 8 070 232	Kabelklemme
61 21 8 042 109	Unterlage für Batterie
61 21 8 042 138	Batteriespannband (mittel)
61 31 8 050 134	Beilagscheibe für Scheinwerferhalter
61 31 8 070 198	Gummitülle für Abblendschalter
61 32 8 048 100	Zündlichtschalter
61 32 8 048 173	Anschlussplatte

62 12 8 080 115	Abdichtring für Tacho
62 12 8 080 180	Tachowelle

71 11 0 005 317	Original Bordwerkzeug in Leinentasche
71 11 9 090 070	Luftpumpe komplett aus Metall
71 60 0 009 794	Tankrucksack mit Grundplatte und Regenhaube

### Typenbezogene Teile R 50, R 50/2

11 25 0 000 646	Kolben mit Ringen und Kolbenbolzen 1. Übermaß
11 25 0 000 647	Kolben mit Ringen und Kolbenbolzen 2. Übermaß
11 25 0 000 648	Kolben mit Ringen und Kolbenbolzen 3. Übermaß
11 25 0 000 649	Kolben mit Ringen und Kolbenbolzen 4. Übermaß

### Typenbezogene Teile R 50, R 60, R 50/2, R 60/2

11 00 0 008 414	Dichtungssatz Motor R 50 bis R 60/2
11 61 0 043 161	Ansaugmuffe für Vergaser

13 11 0 043 103	Schlauchschelle Ansauggummi, Originalform
-----------------	---

31 41 2 000 048	Knebelschraube
-----------------	----------------

62 12 8 080 047	Tachometer „VDO“ W = 1,00 0–160 km/h für Seitenwagenübersetzung i = 26:6
-----------------	--

### Typenbezogene Teile R 50, R 60

11 12 0 029 431	Zylinderfußdichtung aus Papier
-----------------	--------------------------------

13 72 1 250 389	Luftfilter LX 192 für kleines Luftfiltergehäuse
-----------------	---

62 12 8 080 076	Tachometer „Veigel“ W = 0,75 0–160 km/h für Übersetzung i = 25:8
-----------------	---

### Typenbezogene Teile R 60

11 25 0 000 650	Kolben mit Ringen und Kolbenbolzen 1. Übermaß
11 25 0 000 651	Kolben mit Ringen und Kolbenbolzen 2. Übermaß
11 25 0 000 652	Kolben mit Ringen und Kolbenbolzen 3. Übermaß
11 25 0 000 653	Kolben mit Ringen und Kolbenbolzen 4. Übermaß

62 12 8 080 094	Tachometer „VDO“ W = 0,9 0–130 km/h für Übersetzung i = 27:7
-----------------	---

### Typenbezogene Teile R 60/2

11 25 0 000 654	Kolben mit Ringen und Kolbenbolzen 1. Übermaß
11 25 0 000 655	Kolben mit Ringen und Kolbenbolzen 2. Übermaß
11 25 0 000 656	Kolben mit Ringen und Kolbenbolzen 3. Übermaß
11 25 0 000 657	Kolben mit Ringen und Kolbenbolzen 4. Übermaß

62 12 8 080 094	Tachometer „VDO“ W = 0,9 0–130 km/h für Übersetzung i = 27:7
-----------------	---

### Typenbezogene Teile R 69

11 12 0 023 152	Ventildeckeldichtung
11 14 8 036 188	Gummitülle für Zündverstellzug
11 25 0 000 642	Kolben mit Ringen und Kolbenbolzen 1. Übermaß
11 25 0 000 643	Kolben mit Ringen und Kolbenbolzen 2. Übermaß
11 25 0 000 644	Kolben mit Ringen und Kolbenbolzen 3. Übermaß
11 25 0 000 645	Kolben mit Ringen und Kolbenbolzen 4. Übermaß

12 12 8 004 146	Druckfeder für Zündverstellung
12 12 8 004 148	Hülse für Zündverstellbowdenzug

13 72 1 250 389	Luftfilter LX 192 für kleines Luftfiltergehäuse
-----------------	---

52 53 7 002 032	Sitzkissen echtes Leder
52 53 7 002 144	Befestigungssatz hinten für Sitzkissen
52 53 7 002 174	Befestigungssatz vorne für Sitzkissen

### Typenbezogene Teile R 50, R 60, R 50/2, R 60/2, R 50 S

11 11 0 010 152	Schutzrohr für Stößelstange R 60; R 60/2
11 11 0 010 165	Schutzrohr für Stößelstange R 50; R 50/2; R 50 S
11 12 0 021 136	6Kt. Schraube M10 x 130 SW 14 für Zylinderkopf
11 12 1 338 426	Ventildeckeldichtung
11 32 0 033 127	Stößel für Ventilsteuerung
11 32 0 033 128	Stößel für Ventilsteuerung +0,01
11 32 0 033 129	Stößel für Ventilsteuerung +0,04

### Typenbezogene Teile R 50/2 bis R 69 S

11 12 0 010 161	Zylinderfußdichtung aus Alu 0,5 mm stark
11 12 0 010 163	Zylinderfußdichtung aus Alu 1,5 mm stark
11 12 0 029 432	Zylinderfußdichtung aus Papier

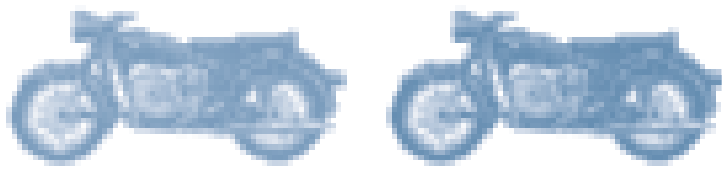
### Typenbezogene Teile R 50/2, R 60/2, R 50 S, R 69 S

11 11 0 002 191	Mutter für Limadeckel SW 10
11 31 0 016 379	Zahnradatz „-10“
11 31 0 016 380	Zahnradatz „-9“
11 31 0 016 381	Zahnradatz „-8“
11 31 0 016 382	Zahnradatz „-7“
11 31 0 016 383	Zahnradatz „-6“
11 31 0 016 384	Zahnradatz „-5“
11 31 0 016 385	Zahnradatz „-4“
11 31 0 016 386	Zahnradatz „-3“
11 31 0 016 387	Zahnradatz „-2“
11 31 0 016 388	Zahnradatz „-1“
11 31 0 016 389	Zahnradatz „+0“
11 31 0 016 390	Zahnradatz „+1“
11 31 0 016 391	Zahnradatz „+2“
11 31 0 016 392	Zahnradatz „+3“
11 31 0 016 393	Zahnradatz „+4“
11 31 0 016 394	Zahnradatz „+5“
11 31 0 016 395	Zahnradatz „+6“
11 31 0 016 396	Zahnradatz „+7“
11 31 0 016 397	Zahnradatz „+8“
11 31 0 016 398	Zahnradatz „+9“
11 31 0 016 399	Zahnradatz „+10“
11 41 0 052 156	Zahnrad für Ölpumpe 30°

12 31 8 002 314	Inbusschraube für Anker 75 W + 100 W
-----------------	--------------------------------------

13 72 1 250 315	Luftfilter LX 193 für großes Knecht Luftfiltergehäuse
-----------------	---

23 21 1 030 122	Rundmutter Getriebeflansch M16 x 1,5
-----------------	--------------------------------------



Teile für  
BMW R 50 bis R 69 S

**Typenbezogene Teile R 50/2, R 60/2**

62 12 8 080 058	Tachometer „VDO“ W = 0,75 20–160 km/h für Übersetzung i = 25:8
-----------------	---

**Typenbezogene Teile R 50 S**

11 12 1 338 426	Ventildeckeldichtung
11 25 0 000 658	Kolben mit Ringen und Kolbenbolzen 1. Übermaß
11 25 0 000 659	Kolben mit Ringen und Kolbenbolzen 2. Übermaß
11 25 0 000 660	Kolben mit Ringen und Kolbenbolzen 3. Übermaß
11 25 0 000 661	Kolben mit Ringen und Kolbenbolzen 4. Übermaß
11 61 0 043 168	Zentrierbuchse für Vergaser

31 42 2 000 049	Knebelschraube
-----------------	----------------

62 12 8 080 043	Tachometer „VDO“ W = 0,86 20–180 km/h für Übersetzung i = 25:7
-----------------	---

**Typenbezogene Teile R 69, R 69 S**

11 00 0 008 413	Dichtungssatz Motor
11 11 0 010 153	Schutzrohr für Stößelstange, verchromt
11 12 0 022 109	6Kt. Schraube M1 x 154 SW 14 für Zylinderkopf
11 12 0 023 152	Ventildeckeldichtung

11 32 0 033 157	Stößel für Ventilsteuerung
11 32 0 033 158	Stößel für Ventilsteuerung +0,01
11 32 0 033 159	Stößel für Ventilsteuerung +0,04
11 61 0 043 166	Anschlagring im Ansaugrohr
11 61 0 043 168	Zentrierbuchse für Vergaser

18 11 4 090 258	Klemmring
-----------------	-----------

**Typenbezogene Teile R 69 S**

11 25 0 031 515	Kolben mit Ringen und Kolbenbolzen 1. Übermaß
11 25 0 031 516	Kolben mit Ringen und Kolbenbolzen 2. Übermaß
11 25 0 031 517	Kolben mit Ringen und Kolbenbolzen 3. Übermaß
11 25 0 031 518	Kolben mit Ringen und Kolbenbolzen 4. Übermaß

31 42 2 000 049	Knebelschraube
-----------------	----------------

62 12 1 350 376	Tachometer „VDO“ W = 0,77 20–200 km/h für Übersetzung i = 27:8
-----------------	---

**Typenbezogene Teile US-Ausführung**

31 42 2 002 115	Telegabelmanschette mit 13 Falten
-----------------	-----------------------------------

36 31 2 060 337	Reduzierhülse für Radlager, US-Ausführung
-----------------	---

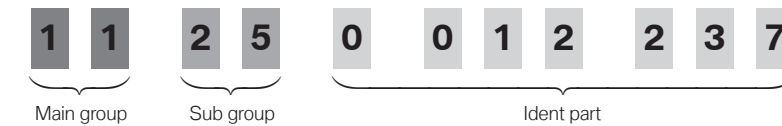
46 61 5 090 151	Schutzblechbügel vorn unten, verchromt, USA
-----------------	---

# Explanation of part number sequence

The present spare parts catalogue for the models BMW R 24 to R 69 S is divided by registers into main groups and within the latter into sub groups.

The listing of the part numbers is in an ascending sequence.

The BMW part number, being the ordering number, consists of 11 digits with 3 subdivisions.



## Main- and sub sections register

**1. TRACTION**

**Engine**

- 11 Engine kpl.
- 11.1 Engine housing, cylinder and cylinder head
- 11.2 Crank drive and piston
- 11.3 Valve mechanism
- 11.4 Oil pump
- 11.8 Engine suspension
- 12.1 Ignition system
- 12.3 Generator

**Carburetor**

- 13.1 Carburetor
- 16.1 Fuel system
- 18.1 Exhaust system

**2. TRANSMISSION**

**Clutch**

- 21.2 + Clutch and
- 21.5 Operation

**Gear box**

- 23 Gear box kpl.
- 23.1 Housing parts
- 23.2 Shafts and gears
- 23.3 + Interior and exterior
- 23.4 gearshift parts
- 23.5 Kick starter

**3. CHASSIS**

**Front axle**

- 31.4 Front wheel swing and telescope fork

**Steering**

- 32.7 Handlebar, hand lever and mirror

**Rear axle**

- 33.1 Rear wheel drive
- 26.1 Cardan drive shaft
- 33.5 Rear wheel swing arm and springing

**Brakes**

- 34.1 Front wheel brake
- 34.2 Rear wheel brake

**Chassis**

- 36.3 Wheels and bedding
- 46.5 + Frame, center stand,
- 46.6 fender
- 52.5 Seat, seat bench, luggage carrier

**6. ELECTRIC**

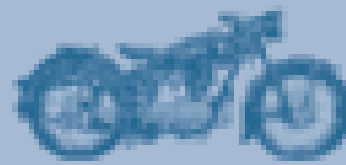
**Electrical equipment**

- 61.1 Wiring harness
- 61.2 Battery
- 61.3 Switch and signal horn
- 62.1 Speedometer
- 63.1 Head light and blinker
- 63.2 Stop- and license plate light

**7. SPECIAL EQUIPMENT**

- 71.1 Tools
- 71.6 Accessories and sidecar





## Parts for BMW R 24 to R 25/3

07 11 9 913 661	Hexagon bolt M8 x 30 V2A polished for headlamp bracket
07 11 9 930 065	Spoke nipple M 3.5
07 11 9 963 107	Sealing washer for locking screw
07 11 9 963 108	Rubber ring for tool compartment locking screw

11 00 0 008 415	Gasket set, engine
11 11 0 001 104	Hexagon nut M10, A/F 14, for cylinder base
11 11 0 010 104	Protective tube for pushrod, chrome-plated
11 12 0 010 108	Cylinder base gasket
11 12 0 022 104	Cylinder head gasket
11 12 1 338 426	Valve cover gasket
11 15 0 001 114	Breather pipe on engine
11 21 0 016 122	Nut on flywheel
11 25 0 000 622	Piston with rings and piston bolts 1st oversize
11 25 0 000 623	Piston with rings and piston bolts 2nd oversize
11 25 0 000 624	Piston with rings and piston bolts 3rd oversize
11 25 0 000 625	Piston with rings and piston bolts 4th oversize
11 41 0 052 130	Lock plate for oil pump screen

12 11 8 030 100	Contact-breaker kit
12 31 8 002 108	Socket cap screw for armature
12 31 8 030 106	Capacitor
12 31 8 030 107	Clamp for capacitor

16 11 4 080 160	Circlip for locking screw
16 11 4 080 165	Locking screw for tool compartment lid
16 11 4 080 172	Square key for tool compartment lid

21 52 1 020 140	Bushing for transmission shaft
-----------------	--------------------------------

23 21 1 020 164	Thrust washer for transmission shaft
23 21 1 030 120	Gearbox flange round nut M14 x 1.5
23 22 1 030 128	Bushing for speedo shaft in the gearbox
23 22 1 030 259	Bushing for 1st gear wheel
23 22 1 030 262	Bushing for 2nd/3rd gear wheel
23 22 1 030 266	Bushing for 4th gear wheel
23 22 1 056 108	Idler gear for kick starter

26 11 0 029 246	Hardy washer for universal shaft
-----------------	----------------------------------

31 41 2 000 101	Lock nut for top of steerer
31 41 2 000 184	Protective cap for steerer bearing
31 41 2 000 235	Friction-liner set for steering damper with rivets

32 72 1 230 407	Rubber grip left, round
32 72 1 230 868	Rubber grip right, round

33 12 3 038 105	Snap ring for Hardy washer
33 21 3 038 183	Protecting ring for Hardy disc

34 11 2 060 121	Adjusting screw for brake Bowden cable
-----------------	--

51 14 0 035 322	Tank badge, domed
51 14 5 590 033	Lens head countersunk screw for tank badge M4 x 12 DIN 91
51 14 6 040 110	Tank badge rubber
51 25 0 035 314	Fuel cap, polished aluminium

52 51 9 034 015	"Pagusa" pillion saddle for mounting on luggage rack
-----------------	--

61 13 0 027 149	Holder for earthing strap
61 13 8 070 232	Cable clamp
61 21 8 042 109	Base for battery
61 31 8 050 134	Washer for headlamp bracket
61 31 8 070 198	Rubber grommet for dipswitch
61 32 8 048 176	Connection plate to model 1954

62 12 8 080 115	Sealing ring for speedometer
62 12 8 080 121	Speedo shaft

71 11 0 005 317	Original toolkit in linen tool-wrap
71 11 9 090 070	Tyre pump complete metal
71 60 0 009 794	Tank rucksack with base plate, incl. rainproof cover

### Model-specific parts R 24

11 11 0 020 811	Rubber seal for tappet guide
-----------------	------------------------------

21 51 1 080 112	Clutch adjuster bolt M8 for R 24
-----------------	----------------------------------

### Model-specific parts R 24, R 25

32 71 0 027 544	Handlebars "Original by MAGURA" ■ ■ ■
-----------------	---------------------------------------

### Model-specific parts R 24 to R 25/2

13 21 2 072 157	Throttle cable
-----------------	----------------

16 11 4 080 176	Hinge pin for tool compartment lid
-----------------	------------------------------------

21 52 2 072 116	Clutch cable
-----------------	--------------

31 41 0 028 484	Rubber ring
31 42 0 020 814	"Pertinax" telescopic fork guide bushing

34 11 0 007 839	Brake cable
34 11 2 060 130	"BERAL" brake linings, set with rivets

62 12 8 080 006	"VDO" speedometer W = 1.05 0 – 120 km/h for transmission ratio i = 27:6
-----------------	--

### Model-specific parts R 25

11 11 0 020 811	Rubber seal for tappet guide
-----------------	------------------------------

21 52 0 007 838	Clutch cable
-----------------	--------------

33 53 0 027 279	Spring clamp for rear suspension
33 53 3 054 114	End cap for fork slider

35 21 0 009 880	Brake actuating rod, V2A polished
-----------------	-----------------------------------

46 54 0 031 630	Luggage bridge with support
-----------------	-----------------------------

61 11 0 028 469	Wiring harness
-----------------	----------------

### Model-specific parts R 25/2

16 11 0 008 907	Tool compartment lid, painted black
16 11 4 080 188	Seal for tool compartment lid

21 52 2 072 113	Clutch cable
-----------------	--------------

32 71 0 027 545	Handlebars "Original by MAGURA" ■ ■ ■
-----------------	---------------------------------------

33 53 0 007 846	Upper cover for rear suspension, polished aluminium
33 53 0 027 280	Spring clamp for rear suspension

46 54 0 031 631	Luggage bridge with support
-----------------	-----------------------------

52 51 0 009 989	Rider's saddle assembly with VA spring and Pagusa cover, 8 mm bore
52 51 0 009 993	Saddle carrier, 8 mm bore

61 11 0 028 465	Wiring harness, without brake light
61 11 0 028 466	Wiring harness, with brake light

### Model-specific parts R 25, R 25/2 and R 25/3

07 11 9 931 851	Washer for steering damper retaining bolt
-----------------	---

21 52 1 080 113	Clutch adjuster bolt M8
21 52 1 080 126	Bolt for bracket
21 52 1 080 130	Bolt for clutch lever on gearbox

23 00 0 008 422	Gasket set, gearbox
-----------------	---------------------

26 11 3 038 142	Nut with grooved toothing for propshaft
-----------------	---

31 42 2 000 114	Retaining cap for steering damper
31 42 2 000 245	Retainer for steerer
31 42 2 000 257	Rubber ring for steering damper plate

32 72 2 072 217	Lever bolt, 12 mm head
-----------------	------------------------

33 00 0 008 418	Gasket set, rear-axle drive
33 11 0 010 514	Sealing ring for end bell
33 11 3 038 170	Protective ring for propshaft, dust boot, white

34 21 4 044 115	Wing nut for brake actuating rod "polished brass"
-----------------	---

35 21 0 027 284	Return spring for footbrake lever, V2A
-----------------	--

46 52 4 028 129	Bearing bush for main stand
46 62 5 096 178	Registration number plate, black
46 71 1 235 428	Footrest rubber

52 51 0 009 991	Pagusa saddle cover with frame
52 51 0 009 992	Pagusa saddle cover without frame
52 51 9 034 017	Pagusa pillion saddle for mounting on mudguard

61 32 8 048 100	Ignition light switch after August 1953
-----------------	---

### Model-specific parts R 25 and R 25/2

16 11 4 080 184	Knee cushion
-----------------	--------------

26 11 3 038 176	End bell for propshaft
-----------------	------------------------

31 41 0 027 245	Adjusting nut for steering-head bearing, bottom
31 42 0 010 519	Rubber seal for cap on telescopic fork
31 42 2 000 156	Screw-in piece for top of telescopic fork
31 42 2 000 241	End cap for telescopic fork, top

33 53 3 054 101	Sliding bush for rear wheel suspension
-----------------	--

36 31 0 009 885	Spacer tube for wheel bearing, inner
-----------------	--------------------------------------

46 61 5 090 208	Mudguard bracket, 19 inch, chrome-plated
-----------------	--

52 51 0 009 942	Saddle-mount screw
-----------------	--------------------

### Model-specific parts R 25/2 and R 25/3

07 11 9 901 310	Lens head countersunk screw for tank badge
07 11 9 913 227	Hexagon bolt M5 x 12 V2A polished for mudguard bracket
07 11 9 914 089	Hexagon bolt M8 x 1 x 68 for saddle

11 11 0 033 114	Rubber seal for tappet guide
11 12 0 021 136	Hexagon bolt M10 x 130 A/F 14 for cylinder head
11 32 0 033 127	Tappet for valve timing
11 32 0 033 128	Tappet for valve timing +0.01
11 32 0 033 129	Tappet for valve timing +0.04

16 11 4 080 148	Rubber ring for tank bearer, thin
-----------------	-----------------------------------

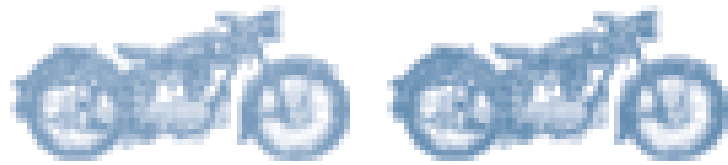
21 52 2 072 113	Clutch cable
-----------------	--------------

35 21 0 009 883	Brake actuating rod assembly, V2A polished
-----------------	--

36 31 0 009 936	Bearing cap on wheel hub
36 31 4 038 142	Thrust sleeve for wheel bearing, left/right
36 31 4 038 155	Felt washer for wheel bearings
36 31 4 038 157	Felt washer capsule for wheel bearings

52 51 0 009 990	Spring assy. for rider's saddle V2A "polished"
-----------------	--

61 12 0 027 307	Wiring loom, dipswitch to light (normal length + 8 cm)
61 12 0 027 308	Wiring loom for tail light in rear mudguard
61 12 8 060 113	Wiring loom, dipswitch to light, normal length
61 21 8 042 138	Battery strap (medium)

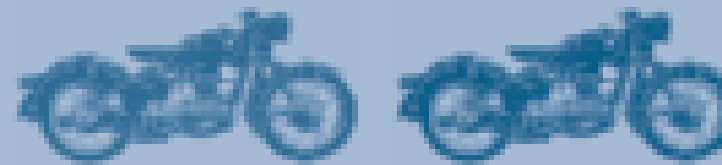


Parts for  
BMW R 24 to R 25/3

**Model-specific parts R 25/3**

07 11 9 914 089	Hexagon bolt M8 x 1 x 68 for tank and saddle
07 11 9 914 364	Hexagon bolt M10 x 1 x 68 for saddle
07 11 9 930 070	Spoke nipple M4
11 81 1 034 123	Spacer tube for engine bracket, bottom
11 81 4 034 162	Spacer tube for engine bracket, front
13 21 2 072 154	Throttle cable
16 11 0 027 243	Spacer for fuel-tank fastener front, bottom
16 11 0 035 284	Fuel tank with tool compartment lid, primed (without accessories)
16 11 0 035 285	Fuel tank with tool-compartment lid, painted and coach-lined (without accessories)
16 11 4 080 135	Spacer sleeve for tank mounting, forward
16 11 4 080 137	Rubber cone for tank and exhaust bracket
16 11 4 080 178	Hinge pin for tool compartment lid
16 11 4 080 185	Knee cushion, left
16 11 4 080 186	Knee cushion, right
16 11 4 080 248	Thick rubber ring for tank bearer
18 21 4 090 130	Spacer sleeve for silencer
18 21 4 090 142	Exhaust elbow holder
26 11 3 038 178	End bell for propshaft
31 41 0 028 485	Rubber ring
31 42 0 009 854	Sealing washer for telescopic fork slider, bottom
31 42 2 000 182	Adjuster nut for steerer bearing, bottom
31 42 2 000 285	Oil seal for telescopic fork slider
31 42 2 000 243	Cap for telescopic fork, top
31 42 2 054 128	Screw-in piece for telescopic fork, top
31 42 2 054 140	Sealing washer for shock-absorber tube, bottom
32 71 0 027 546	Handlebars "Original by MAGURA" ■ ■
32 71 2 072 145	Clamping bolt for handlebar
32 71 2 072 147	Spacer sleeve for handlebar bracket
32 71 2 072 273	Bowden cables guide

33 53 0 007 847	Upper cover for rear suspension, polished aluminium D = 66 mm
33 53 0 007 848	Upper cover for rear suspension, polished aluminium D = 70 mm
33 53 0 027 281	Spring clamp for rear suspension
33 53 3 054 103	Sliding bush for rear wheel suspension
34 11 2 060 132	"BERAL" brake linings, set with rivets
34 11 2 072 137	Brake cable
36 31 0 009 887	Spacer sleeve for wheel bearing, outer
36 31 1 234 591	Spoke 140 x M4
36 31 4 038 173	Spoke retainer
36 31 5 590 020	Spoke 140 x M 3.5
46 52 0 005 313	Center stand
46 52 4 028 118	Spring for main stand
46 54 0 031 629	Luggage bridge with support
46 61 0 005 314	Mudguard bracket, front, chrome-plated
46 61 0 035 301	Front wheel mudguard, primed
46 61 0 035 302	Front wheel mudguard, painted and coach-lined
46 62 0 035 293	Rear wheel mudguard, primed
46 62 0 035 294	Rear wheel mudguard, painted and coach-lined
52 51 7 002 009	Rider's saddle assembly with VA spring and Pagusa cover, 10 mm bore
52 51 7 002 116	Saddle carrier, 10 mm bore
61 11 0 028 470	Wiring harness
61 32 8 048 173	Connection plate
62 12 0 008 401	"VDO" speedometer W = 1.15 0 – 120 km/h for sidecar transmission ratio i = 24:5
62 12 8 080 020	"VDO" speedometer W = 1.00 0 – 140 km/h for transmission ratio i = 25:6
71 60 0 009 794	Tank rucksack with base plate, incl. rainproof cover
71 60 0 009 796	Tank rucksack with special attachment to tank rack, incl. rainproof cover
72 60 0 035 313	Tank rack, "chrome-plated"

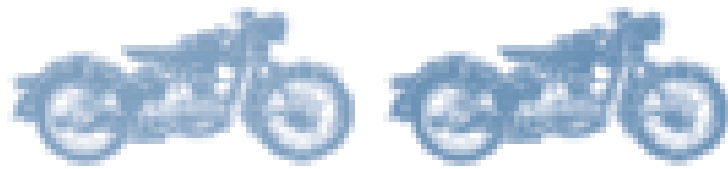


Parts for  
BMW R 26 to R 27

07 11 9 913 227	Hexagon bolt M5 x 12 V2A polished for mudguard bracket
07 11 9 913 661	Hexagon bolt M8 x 30 V2A polished for headlamp bracket
07 11 9 914 096	Hexagon bolt, M8 x 1 x 110, tank
07 11 9 914 345	Hexagon bolt M10 x 1 x 42, spring strut, front
07 11 9 914 364	Hexagon bolt M10 x 1 x 68, saddle
07 11 9 930 065	Spoke nipple M 3.5
07 11 9 931 851	Washer for steering damper retaining bolt
07 11 9 963 107	Sealing washer for locking bolt
07 11 9 963 108	Rubber sealing ring for tool compartment locking screw
07 11 9 985 005	Taper roller bearing for wheel bearings and swinging arm
11 00 0 008 416	Gasket set, engine
11 11 0 001 104	Hexagon nut M10, A/F 14, for cylinder base
11 11 0 010 110	Protective tube for pushrod, chrome-plated
11 11 0 033 114	Rubber seal for tappet guide
11 12 0 010 108	Cylinder base gasket
11 12 0 021 136	Hexagon bolt M10 x 130 A/F 14 for cylinder head
11 12 1 338 426	Valve cover gasket
11 15 0 001 114	Breather pipe on engine
11 21 0 016 122	Nut on flywheel
11 22 0 016 504	Lock plate for flywheel
11 32 0 033 127	Tappet for valve timing
11 32 0 033 128	Tappet for valve timing +0.01
11 32 0 033 129	Tappet for valve timing +0.04
11 41 0 052 130	Retaining plate for oil pump screen
12 31 8 030 106	Capacitor
12 31 8 030 107	Clamp for capacitor
13 11 0 043 103	Hose clamp for intake rubber "original shape"
13 72 0 010 293	Rubber washer for air-filter screw
13 72 0 042 161	Intake collar for carburettor
13 72 0 043 001	Spring for air cleaner bolt
13 72 1 250 391	Air filter LX 191
16 11 0 008 907	Tool compartment lid, painted black
16 11 0 010 516	Spacer sleeve for tank mounting, forward
16 11 0 035 286	Fuel tank, primed (without accessories)
16 11 0 035 287	Fuel tank, painted and coach-lined (without accessories)
16 11 0 935 320	Knee cushion, right
16 11 1 231 298	Tool compartment lid, primed
16 11 4 080 140	Rubber ring for tool compartment locking bolt
16 11 4 080 148	Rubber ring for tank bearer, thin
16 11 4 080 160	Circlip for locking screw
16 11 4 080 165	Locking bolt for tool compartment lid
16 11 4 080 172	Square key for tool compartment lid
16 11 4 080 176	Hinge pin for tool compartment lid
16 11 4 080 183	Knee cushion, left
16 11 4 080 188	Seal for tool compartment lid
16 11 4 080 248	Thick rubber ring for tank bearer
21 51 1 080 112	Clutch adjuster bolt M8
21 52 1 020 112	Bolt for clutch lever on gearbox
21 52 1 020 136	Washer under swinging arm pivot and transmission shaft
21 52 1 020 140	Bushing for transmission shaft
21 52 2 072 215	Clutch cable
23 00 0 008 423	Gasket set, gearbox
23 11 1 030 174	Speedo shaft bolt M6, A/F 8
23 21 1 020 164	Thrust washer for transmission shaft
23 21 1 030 120	Gearbox flange round nut M14 x 1.5

23 22 0 035 318	Bushing for speedo shaft in gearbox
23 22 1 030 259	Bushing for 1st gear wheel
23 22 1 030 262	Bushing for 2nd/3rd gear wheel
23 22 1 030 266	Bushing for 4th gear wheel
23 22 1 056 108	Idler gear for kick starter
26 11 3 038 120	Round nut for propshaft flange
26 11 3 038 142	Nut with grooved toothing for propshaft
31 35 2 654 108	Spacer sleeve for tank mounting, forward
31 41 1 231 196	Swinging arm shim, 1 mm
31 41 1 231 197	Swinging arm shim, 1.5 mm
31 41 1 231 198	Swinging arm shim, 2.0 mm
31 41 1 231 199	Swinging arm shim, 2.5 mm
31 41 1 231 200	Swinging arm shim, 3.0 mm
31 41 1 231 201	Steerer shim, 1.5 mm
31 41 1 231 202	Steerer shim, 2.0 mm
31 41 1 231 203	Steerer shim, 2.5 mm
31 41 1 231 204	Steerer shim, 3.0 mm
31 41 2 000 048	Thumb screw, steering head
31 41 2 000 101	Lock nut for top of steerer
31 41 2 000 184	Protective cap for steerer bearing
31 41 2 000 220	Steering damper plate bolt
31 41 2 000 231	Pressure plate for steering damper
31 41 2 000 235	Friction-liner set for steering damper with rivets
31 41 2 000 295	Bolt for steering damper pressure plate
31 41 2 000 320	Front swinging-fork pivot bolt
31 41 2 000 324	Thrust sleeve
31 41 2 000 328	Cap nut for swinging-fork pivot bolt
31 41 2 000 331	Radial shaft seal
31 41 2 000 343	Bolt M10 x 1 x 16 for fork bridge
31 41 2 002 126	Cover, black painted aluminium for front shock absorber, top upper
31 41 2 002 132	Cover, polished aluminium for front shock absorber, lower
31 41 2 054 031	Front shock absorber
31 41 2 054 200	Spring strut eye, front, lower
31 42 2 000 114	Retaining cap for steering damper
31 42 2 000 182	Adjuster nut for steerer bearing, bottom
31 42 2 000 245	Retainer for steerer
31 42 2 000 255	Retaining bolt for steering damper
31 42 2 000 257	Rubber ring for steering damper plate
32 71 0 015 917	Handlebars, normal "Original by MAGURA" ■ ■ ■
32 71 2 072 036	Handlebars with cross-bar reinforcement, high "Original by MAGURA" ■ ■ ■
32 72 1 230 407	Rubber grip left, round
32 72 1 230 868	Rubber grip right, round
32 72 2 072 217	Lever bolt, 12 mm head
32 72 2 072 259	Lens head countersunk screw for twist-grip cover
33 00 0 008 419	Gasket set, rear-axle drive
33 12 3 038 105	Snap ring for Hardy washer
33 12 3 038 130	Threaded ring in rear wheel drive
33 21 3 038 179	Protecting ring for Hardy disc
33 52 3 054 091	Rear shock absorber
33 53 3 054 171	Swinging arm pivot pin, rear
33 53 3 054 172	Cap nut for swinging-fork pivot pin
33 53 3 054 201	Stop plate on shock absorber, rear
33 53 3 054 212	End cap for top of rear shock absorber
33 53 3 054 240	Cover, polished aluminium for rear shock absorber





## Parts for BMW R 26 to R 27

34 11 2 060 121	Adjusting screw for brake Bowden cable
34 11 2 060 132	"BERAL" brake linings, set with rivets
34 11 2 072 235	Brake cable
34 21 4 044 115	Wing nut for brake actuating rod "polished brass"

35 21 0 027 287	Return spring for footbrake lever, V2A
35 21 4 044 159	Brake actuating rod, V2A "polished"

36 31 4 038 127	Spacer tube for wheel bearing, inner
36 31 4 038 131	Spacer sleeve for wheel bearing, outer
36 31 4 038 142	Thrust sleeve for wheel bearing, left/right
36 31 4 038 143	Thrust sleeve for wheel bearing left, large shoulder
36 31 4 038 155	Felt washer for wheel bearings
36 31 4 038 157	Felt washer capsule for wheel bearings
36 31 4 038 162	Sealing cap on wheel hub
36 31 4 038 173	Spoke retainer
36 31 5 590 020	Spoke 140 x M 3.5

46 52 4 028 002	Center stand
46 52 4 028 118	Spring for main stand
46 52 4 028 129	Bearing bush for main stand
46 54 5 096 200	Luggage bridge
46 61 0 035 303	Front wheel mudguard, primed
46 61 0 035 304	Front wheel mudguard, painted and coach-lined
46 61 5 090 116	Front wheel mudguard bracket, 18 inch
46 62 0 035 295	Rear wheel mudguard, primed
46 62 0 035 296	Rear wheel mudguard, painted and coach-lined
46 62 5 096 178	Registration number plate, black
46 71 1 235 428	Footrest rubber

51 14 0 035 269	Tank badge, domed
51 14 5 590 033	Lens head countersunk screw for tank badge M4 x 12 DIN 91
51 14 6 040 110	Tank badge rubber
51 25 0 035 314	Fuel cap, polished aluminium

52 51 0 009 990	Spring assembly for rider's saddle "VA polished"
52 51 0 009 991	"Pagusa" saddle cover with frame
52 51 0 009 992	"Pagusa" saddle cover without frame
52 51 7 002 009	Rider's saddle assembly with VA spring and Pagusa cover, 10 mm bore
52 51 7 002 116	Saddle carrier, 10 mm bore
52 51 9 034 015	"Pagusa" pillion saddle for mounting on luggage rack
52 51 9 034 017	"Pagusa" pillion saddle for mounting on mudguard
52 53 9 034 021	"Schorsch Meier" dual seat
52 53 9 034 116	Side loop for dual seat
52 53 9 034 117	Side loop for dual seat

61 12 0 027 307	Wiring loom, dipswitch to light (normal length + 8 cm)
61 12 0 027 308	Wiring loom for tail light in rear mudguard
61 12 8 060 113	Wiring loom, dipswitch to light, normal length
61 13 8 070 232	Cable clamp
61 21 8 042 109	Base for battery
61 21 8 042 140	Battery strap (short)
61 31 8 050 134	Washer for headlamp bracket
61 31 8 070 198	Rubber grommet for dipswitch
61 32 8 048 100	Ignition light switch
61 32 8 048 173	Connection plate

62 12 8 080 115	Sealing ring for speedometer
62 12 8 080 127	Speedo shaft

71 11 0 005 317	Original toolkit in linen tool-wrap
71 11 9 090 070	Tyre pump complete metal

71 60 0 009 794	Tank rucksack with base-plate, incl. rainproof cover
-----------------	--

## Model-specific parts R 26

11 25 0 000 626	Piston with rings and piston bolts 1st oversize
11 25 0 000 627	Piston with rings and piston bolts 2nd oversize
11 25 0 000 628	Piston with rings and piston bolts 3rd oversize
11 25 0 000 629	Piston with rings and piston bolts 4th oversize
11 81 1 034 123	Spacer tube for engine bracket, bottom
11 81 4 034 162	Spacer tube for engine bracket, front, top

12 11 8 030 100	Contact-breaker kit
12 31 8 002 108	Socket cap screw for armature

13 12 2 072 255	Throttle cable
13 72 0 043 149	Air cleaner bolt

16 11 0 009 950	Tank bearer (U-shaped)
16 11 4 080 137	Rubber cone for tank and exhaust bracket
16 11 4 080 194	Tank bearer

18 21 4 090 131	Spacer sleeve for silencer mount
18 21 4 090 143	Exhaust elbow holder

32 71 2 072 145	Clamping bolt for handlebar
32 71 2 072 147	Spacer sleeve for handlebar bracket

61 11 8 066 007	Wiring harness, front section
61 11 8 066 008	Wiring harness, rear section

62 12 8 080 020	"VDO" speedometer W = 1.00 0 – 140 km/h for transmission ratio i = 25:6
-----------------	--

## Model-specific parts R 27

11 25 0 000 630	Piston with rings and piston bolts 1st oversize
11 25 0 000 631	Piston with rings and piston bolts 2nd oversize
11 25 0 000 632	Piston with rings and piston bolts 3rd oversize
11 25 0 000 633	Piston with rings and piston bolts 4th oversize
11 81 4 034 126	Angle bracket, engine mount

12 11 8 030 155	Contact-breaker kit
-----------------	---------------------

13 12 2 072 258	Throttle cable
13 72 0 043 147	Air cleaner bolt

16 11 0 009 951	Tank bearer
16 11 4 080 137	Rubber cone for tank bracket

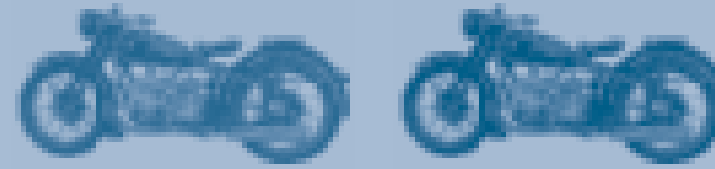
18 21 4 090 141	Bracket for exhaust pipe
-----------------	--------------------------

32 71 2 072 146	Clamping bolt for handlebar
-----------------	-----------------------------

61 11 8 066 009	Wiring harness, front section
61 11 8 066 010	Wiring harness, rear section

62 12 0 008 402	"VDO" speedometer W = 1.08 0 – 140 km/h for transmission ratio i = 27:6
-----------------	--

62 12 0 008 404	"VDO" speedometer W = 1.00 20 – 140 km/h for transmission ratio i = 25:6
-----------------	---



## Parts for BMW R 51/2 to R 68

07 11 0 000 694	Lens head countersunk screw M6 x 18 for manual gearshift lever knob
-----------------	--

07 11 0 035 319	Lens head countersunk screw M6 x 22 for manual gearshift lever knob
-----------------	--

07 11 9 913 661	Hexagon bolt M8 x 30 V2A polished for headlamp bracket
07 11 9 914 089	Hexagon bolt M8 x 1 x 68 for saddle
07 11 9 914 364	Hexagon bolt M10 x 1 x 68 for saddle
07 11 9 930 065	Spoke nipple M 3.5
07 11 9 940 445	Bolt for clutch lever on gearbox
07 11 9 963 107	Sealing washer for locking screw
07 11 9 963 108	Rubber ring for tool compartment locking screw

12 12 5 590 014	Spark plug bakelit with BMW logo, unshielded
-----------------	--

13 21 2 072 355	Throttle cable
-----------------	----------------

16 11 0 008 907	Tool compartment lid, painted black
16 11 0 010 296	Bottom bow for tank mount
16 11 1 231 298	Tool compartment lid, primed
16 11 4 080 148	Rubber ring for tank/engine bracket, thin
16 11 4 080 160	Circlip for locking screw
16 11 4 080 165	Locking screw for tool compartment lid
16 11 4 080 172	Square key for tool compartment lid
16 11 4 080 188	Seal for tool compartment lid
16 11 4 080 248	Rubber ring, thick, for tank bearer, top

21 52 2 072 316	Clutch cable
-----------------	--------------

23 11 1 012 112	Hexagon bolt M6 x 25 A/F 9, foot shift cap
23 21 1 030 120	Gearbox flange round nut M14 x 1.5
23 22 1 030 128	Bushing for speedo shaft in the gearbox
23 31 0 028 482	Shift fork (1st + 2nd gear)
23 31 1 066 204	Shift fork (3rd + 4th gear)

26 11 0 029 246	Hardy washer for universal shaft
26 11 3 038 270	End bell for propshaft "polished aluminium"

31 41 0 027 245	Adjusting nut for steering-head bearing, bottom
31 41 0 027 247	Thrust plate for steering damper
31 41 2 000 101	Lock nut for top of steerer
31 41 2 000 184	Protective cap for steerer bearing
31 41 2 000 235	Friction-liner set for steering damper with rivets
31 41 2 000 425	Oil seal for fork tube
31 42 0 009 855	Rubber seal for end cap for telescopic fork
31 42 2 000 182	Adjuster nut for steerer bearing, bottom
31 42 2 000 408	"Pertinax" telescopic fork guide bushing
31 42 2 000 416	Clamping screw for fork guide
31 42 2 054 140	Sealing washer for shock-absorber tube, bottom
31 42 2 054 284	Washer beneath screw-in piece in fork

32 72 1 230 407	Rubber grip left, round
32 72 1 230 868	Rubber grip right, round
32 72 2 072 217	Lever bolt, 12 mm head

33 11 0 010 514	Sealing ring for end bell
33 11 3 038 170	Protective ring for propshaft, "dust boot, white"
33 11 3 038 288	Cotter bolt for propshaft

33 12 0 018 044	Crown ring set, transmission ratio 35:9
33 12 0 026 232	Driver for crown ring set in rear axle drive
33 12 3 038 105	Snap ring for Hardy washer
33 21 3 038 183	Protecting ring for Hardy disc
33 52 0 007 844	Cover black painted sheet steel f. rear shock absorber
33 53 3 054 312	Sliding bush for rear wheel suspension
33 53 3 054 320	End cap for fork slider

34 11 0 007 840	"Simplex" brake cable R 51/2 to R 67/3
34 11 0 007 842	"Sidecar" brake cable R 51/2 to R 67/3
34 11 0 009 856	"BERAL" split-hub brake linings, set with rivets
34 11 2 060 121	Adjusting screw for brake Bowden cable
34 21 4 044 115	Wing nut for brake actuating rod "polished brass"

35 21 4 044 218	Return spring for footbrake lever, V2A
35 21 4 044 220	Brake actuating rod incl. bolt with leaf spring

36 31 0 009 888	Thrust sleeve for wheel bearing left, one-piece hub
36 31 0 009 890	Thrust sleeve for wheel bearing, right
36 31 0 009 891	Thrust sleeve for wheel bearing left, split hub
36 31 4 038 200	Spoke 127 x M 3.5, split hub
36 31 4 038 201	Spoke 127 x M 5, split hub
36 31 4 038 203	Spoke 212 x M 5, split hub
36 31 4 038 223	Spacer tube for wheel bearing
36 31 4 038 240	Oil trap sleeve for wheel bearings
36 31 4 038 253	Felt washer capsule for wheel bearings
36 31 4 038 258	Felt washer for wheel bearing sealing cap
36 31 4 038 270	Bearing cap on wheel hub
36 31 5 590 019	Spoke nipple M 5
36 31 5 590 021	Spoke 212 x M 3.5, split hub

46 52 0 005 310	Front stand for front wheel mudguard
46 52 0 005 311	Shouldered bolt for front stand on the side of the front wheel mudguard
46 52 0 006 605	Sidestand "narrow type"
46 52 0 009 941	Spring for main stand
46 61 0 005 312	Shouldered bolt for front stand in the centre of the front wheel mudguard
46 62 5 096 178	Registration number plate, black
46 71 1 235 428	Footrest rubber

51 14 0 035 269	Tank badge, domed
51 14 5 590 033	Lens head countersunk screw for tank badge M4 x 12 DIN 91
51 14 6 040 110	Tank badge rubber
51 25 0 035 314	Fuel cap, polished aluminium

52 51 0 009 942	Saddle-mount screw
52 51 0 009 989	Rider's saddle assembly with VA spring and Pagusa cover, 8 mm bore
52 51 0 009 990	Spring assy. for rider's saddle "polished"
52 51 0 009 991	"Pagusa" saddle cover with frame
52 51 0 009 992	"Pagusa" saddle cover without frame
52 51 0 009 993	Saddle carrier, 8 mm bore
52 51 9 034 015	"Pagusa" pillion saddle for mounting on luggage rack
52 51 9 034 017	"Pagusa" pillion saddle for mounting on mudguard
52 53 9 034 021	"Schorsch Meier" dual seat



61 12 0 021 088	“Veigel” speedometer W = 1.15 0–140 km/h for sidecar transmission ratio i = 32:7 R 51/2; R 51/3
61 12 0 027 307	Wiring loom, dipswitch to light (normal length + 8 cm)
61 12 0 027 308	Wiring loom for tail light in rear mudguard
61 12 8 060 113	Wiring loom, dipswitch to light, normal length
61 13 0 027 149	Holder for earthing strap
61 13 8 070 184	Mounting plate for brake-light switch
61 13 8 070 232	Cable clamp
61 21 8 042 109	Base for battery
61 21 8 042 220	Battery strap set with fasteners
61 21 8 042 224	Battery strap (long)
61 31 8 050 134	Washer for headlamp bracket
61 31 8 070 198	Rubber grommet for dipswitch
61 32 8 048 100	Ignition light switch
61 32 8 048 173	Connection plate after August 1953
61 32 8 048 176	Connection plate up to July 1953

62 12 8 080 060	“Veigel” speedometer W = 0.95 0–160 km/h for transmission ratio i = 35:9 R 51/2
62 12 8 080 115	Sealing ring for speedometer

71 11 0 005 317	Original toolkit in linen tool-wrap
71 11 9 090 070	Tyre pump complete metal
71 60 0 009 794	Tank rucksack with base-plate and rainproof cover

### Model-specific parts R 51/2

11 12 0 029 430	Cylinder head gasket
11 12 0 029 753	Cylinder base gasket, paper
11 61 0 042 162	Intake collar for carburettor

32 71 0 027 548	Handlebars “Original by MAGURA” ■ ■ ■ , solo
-----------------	--

33 53 0 027 282	Spring clamp for rear suspension
-----------------	----------------------------------

### Model-specific parts R 51/2, 51/3

11 25 0 000 634	Piston with rings and piston bolts 1st oversize
11 25 0 000 635	Piston with rings and piston bolts 2nd oversize
11 25 0 000 636	Piston with rings and piston bolts 3rd oversize
11 25 0 000 637	Piston with rings and piston bolts 4th oversize

### Model-specific parts R 51/2 to R 67/3

11 12 1 338 426	Valve cover gasket
-----------------	--------------------

### Model-specific parts R 51/2, R 51/3, R 67/2, R 67/3, R 68

31 41 0 028 486	Rubber ring, 5 mm collar
31 41 0 028 487	Rubber ring, 6 mm collar
31 41 2 054 282	Rubber ring, 4 mm collar

### Model-specific parts R 51/3, R 67, R 67/2, R 67/3, R 68

07 11 0 010 260	Hexagon bolt M8 x 1 x 30 for tank bracket
07 11 9 913 227	Hexagon bolt M5 x 12 V2A polished
07 11 9 914 005	Hexagon bolt M8 x 1 x 15, tank bolt R 51/3
07 11 9 931 851	Washer for steering damper retaining bolt

11 11 0 001 104	Hexagon nut M10, A/F 14, cylinder base
11 11 0 001 177	Stud screw in timing case cover
11 11 0 001 194	Slotted nut for dynamo cover
11 11 0 033 163	Rubber seal for tappet guide
11 21 0 016 252	Baffle plate for crankshaft
11 31 0 010 520	Washer for gear 30°, 1.5 mm on crankshaft (17 mm) R 51/3 to R 60
11 41 0 052 130	Lock plate for oil pump screen
11 41 0 052 168	Lock plate for oil pump wheel
11 81 4 034 270	Angle bracket, top, engine mount

12 31 0 005 967	Socket cap screw for magnet shoe
12 31 8 002 205	Socket cap screw for armature 60 W
12 31 8 030 106	Capacitor
12 31 8 030 107	Clamp for capacitor

16 11 0 035 288	Fuel tank, primed (without accessories)
16 11 0 035 289	Fuel tank, painted and coach-lined (without accessories)

16 11 4 080 176	Hinge pin for tool compartment lid
16 11 4 080 184	Knee cushion

23 00 0 008 426	Gasket set, gearbox
-----------------	---------------------

31 41 0 010 518	Steering damper plate
31 42 2 000 245	Retainer for steerer
31 42 2 000 257	Rubber ring for steering damper plate
31 42 2 054 256	Screw-in piece for top of telescopic fork
31 42 2 054 258	End cap for telescopic fork, top

32 71 2 072 274	Bowden cable guide
-----------------	--------------------

33 00 0 008 421	Gasket set, rear axle
33 52 0 007 845	Cover, polished aluminium for rear shock absorber
33 53 0 027 283	Spring clamp on rear suspension

34 11 0 007 841	“Duplex” brake cable
34 11 2 060 234	“BERAL” one-piece hub brake linings, set with rivets, R 51/3 and later

36 31 4 038 173	Spoke retainer
-----------------	----------------

46 51 4 034 274	Spacer tube for engine bracket, top
46 51 4 034 278	Pipe clamp, top (engine mount to frame)
46 52 0 006 604	Center stand “broad type”
46 52 4 028 261	Bearing bolt for main stand
46 61 0 035 305	Front wheel mudguard, primed
46 61 0 035 306	Front wheel mudguard, painted and coach-lined
46 61 5 090 208	Mudguard bracket, 19 inch
46 62 0 035 297	Rear wheel mudguard, primed
46 62 0 035 298	Rear wheel mudguard, painted and coach-lined

52 51 7 002 009	Rider's saddle assembly with VA spring and Pagusa cover, 10 mm bore
-----------------	---

52 51 7 002 116	Saddle carrier, 10 mm bore
-----------------	----------------------------

61 11 0 027 309	Wiring harness, with brake light
61 11 0 027 310	Wiring harness, without brake light

62 12 8 080 176	Speedo shaft
-----------------	--------------

### Model-specific parts R 51/3, R 67, R 67/2, R 67/3

11 00 0 008 414	Gasket set, engine
11 11 0 010 152	Protective tube for pushrod, R 67 to R 67/3
11 11 0 010 165	Protective tube for pushrod, R 51/3
11 12 0 021 136	Hexagon bolt M10 x 130 A/F 14 for cylinder head
11 12 0 029 431	Cylinder base gasket, paper
11 15 0 002 166	Breather pipe on engine
11 32 0 033 127	Tappet for valve timing
11 32 0 033 128	Tappet for valve timing +0.01
11 32 0 033 129	Tappet for valve timing +0.04
11 61 0 042 162	Intake collar for carburettor

32 71 0 020 817	Handlebar mount, chrome-plated
32 71 0 027 545	Handlebars “Original by MAGURA” ■ ■ ■ , solo
32 71 0 027 548	Handlebars “Original by MAGURA” ■ ■ ■ , side car

46 54 0 031 631	Luggage bridge with support
-----------------	-----------------------------

61 12 0 021 087	“Veigel” speedometer W = 0.9 0–160 km/h for transmission ratio i = 32:9 R 67 to R 67/3
-----------------	--

62 12 0 008 403	“Veigel” speedometer W = 1.10 0–160 km/h for sidecar transmission ratio i = 35:8 R 67 to R 67/3
-----------------	---

62 12 8 080 060	“Veigel” speedometer W = 0.95 0–160 km/h for transmission ratio i = 35:9 R 51/3
-----------------	---

### Model-specific parts R 51/3 to R 68

36 31 5 590 023	Spoke 126 x M 3.5, one-piece hub
-----------------	----------------------------------

### Model-specific parts R 67, R 67/2, R 67,3

11 25 0 000 638	Piston with rings and piston bolts 1st oversize
11 25 0 000 639	Piston with rings and piston bolts 2nd oversize
11 25 0 000 640	Piston with rings and piston bolts 3rd oversize
11 25 0 000 641	Piston with rings and piston bolts 4th oversize

### Model-specific parts R 68

07 11 9 914 045	Clamping bolt for handlebar M8 x 1 x 28
-----------------	---

11 00 0 008 413	Gasket set, engine
11 11 0 010 153	Protective tube for pushrod, chrome-plated
11 12 0 010 161	Cylinder base gasket, aluminium 0.5 mm thick
11 12 0 010 163	Cylinder base gasket, aluminium 1.5 mm thick
11 12 0 022 109	Hexagon bolt M10 x 154 A/F 14 for cylinder head
11 12 0 022 168	Cylinder head gasket
11 12 0 023 152	Valve cover gasket
11 12 0 029 432	Cylinder base gasket, paper
11 14 8 036 188	Rubber grommet for ignition retarder cable
11 15 0 002 176	Breather pipe on engine
11 21 0 016 225	Lock plate for flywheel
11 25 0 000 642	Piston with rings and piston bolts 1st oversize
11 25 0 000 643	Piston with rings and piston bolts 2nd oversize
11 25 0 000 644	Piston with rings and piston bolts 3rd oversize
11 25 0 000 645	Piston with rings and piston bolts 4th oversize
11 32 0 033 004	Pushrod
11 32 0 033 157	Tappet for valve timing
11 32 0 033 158	Tappet for valve timing +0.01
11 32 0 033 159	Tappet for valve timing +0.04
11 61 0 043 166	Stop ring in intake pipe
11 61 0 043 168	Centering bush for carburettor

12 12 8 004 146	Compression spring for ignition retarder
12 12 8 004 148	Nipple retainer for ignition retarder cable

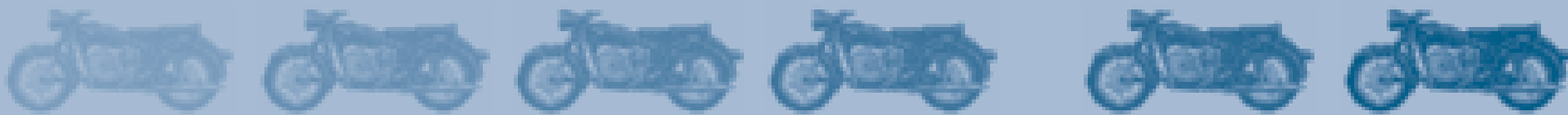
18 11 4 090 254	Thrust ring for exhaust manifold
18 11 4 090 258	Clamping ring for exhaust manifold

32 71 0 027 545	Handlebars “Original by MAGURA” ■ ■ ■ , side car
32 71 0 027 547	Handlebars “Original by MAGURA” ■ ■ ■ , solo
32 71 2 072 302	Handlebar holder, chrome-plated

46 61 0 000 765	Front wheel mudguard, primed
46 61 5 090 030	Front wheel mudguard, painted and coach-lined
46 61 5 090 214	Stiffening bracket, front middle

52 53 5 096 260	Sports bracket on rear wheel mudguard
52 53 7 002 032	Seat cushion, real leather
52 53 7 002 174	Set of fasteners for seat cushion, front
52 53 7 002 185	Set of fasteners for seat cushion, rear

62 12 8 080 070	“Veigel” speedometer W = 0.95 0–180 km/h for transmission ratio i = 35:9
-----------------	--



## Parts for BMW R 50 to R 69 S

07 11 9 913 227	Hexagon bolt M5 x 12 V2A polished for mudguard bracket
07 11 9 913 661	Hexagon bolt M8 x 30 V2A polished for headlamp bracket
07 11 9 914 093	Hexagon bolt M8 x 1 x 110, tank
07 11 9 914 345	Hexagon bolt M10 x 1 x 42, spring strut, front, top
07 11 9 914 347	Hexagon bolt M10 x 1 x 48, spring strut, front, bottom
07 11 9 930 065	Spoke nipple M 3.5
07 11 9 930 070	Spoke nipple M4
07 11 9 931 851	Washer for steering damper retaining bolt
07 11 9 963 107	Sealing washer for locking screw
07 11 9 963 108	Rubber ring for tool compartment locking screw
07 11 9 985 010	Wheel bearing

11 11 0 001 104	Hexagon nut M10, A/F 14, for cylinder base VA
11 11 0 001 177	Stud screw in timing case cover
11 12 0 022 168	Cylinder head gasket
11 15 0 002 166	Breather pipe on engine
11 21 0 016 225	Lock plate for flywheel
11 21 0 016 251	Hex-head screw for flywheel, A/F 41
11 21 0 016 252	Baffle plate for crankshaft
11 32 0 033 004	Pushrod
11 41 0 052 130	Lock plate for oil pump screen
11 41 0 052 168	Lock plate for oil pump wheel
11 81 4 034 282	Top angle bracket, engine mount

12 11 9 058 248	Contact-breaker kit
12 12 5 590 014	Spark plug bakelit with BMW logo, unshielded
12 31 0 005 967	Socket cap screw for magnet shoe
12 31 8 002 205	Socket cap screw for armature 60 W
12 31 8 030 106	Capacitor
12 31 8 030 107	Clamp for capacitor

13 21 2 072 348	Throttle cable for high-rise handlebar
13 21 2 072 370	Throttle cable for standard handlebar

16 11 0 008 907	Tool compartment lid, painted black "Schorsch Meier"
16 11 0 035 292	Fuel tank, primed, "Schorsch Meier" (without accessories)
16 11 1 231 298	Tool compartment lid, primed, "Schorsch Meier"
16 11 1 232 725	Fuel tank, painted and coach-lined, "Schorsch Meier" (without accessories)

16 11 4 080 148	Rubber ring for tank/engine bracket, thin
16 11 4 080 160	Circlip for locking screw
16 11 4 080 165	Locking screw for tool compartment lid
16 11 4 080 172	Square key for tool compartment lid
16 11 4 080 176	Hinge pin for tool compartment lid, "Schorsch Meier" tank
16 11 4 080 178	Hinge pin for tool compartment lid, "17 litre tank"
16 11 4 080 187	Knee cushion, right
16 11 4 080 188	Seal for tool compartment lid
16 11 4 080 189	Knee cushion, left
16 11 4 080 192	Knee cushion, "Schorsch Meier", left
16 11 4 080 193	Knee cushion, "Schorsch Meier", right
16 11 4 080 194	Tank rack
16 11 4 080 248	Rubber ring, thick, for tank rack, top

21 21 0 070 060	Clutch plate d = 180 mm 9 mm riveted, spring-loaded
21 51 1 080 112	Clutch adjuster bolt M8
21 52 1 020 112	Bolt for clutch lever on gearbox
21 52 1 020 136	Washer under swinging arm pivot and transmission shaft
21 52 1 020 140	Bushing, transmission shaft
21 52 2 072 321	Clutch cable for standard handlebar
21 52 2 072 322	Clutch cable for high-rise handlebar

23 00 0 008 424	Gasket set, gearbox
23 11 1 030 174	Speedo shaft bolt M6, A/F 8
23 21 1 020 164	Thrust washer for transmission shaft
23 21 1 030 120	Gearbox flange round nut M14 x 1.5
23 22 0 035 318	Bushing for speedo shaft in gearbox
23 22 1 030 259	Bushing for 1st gear wheel
23 22 1 030 262	Bushing for 2nd/3rd gear wheel
23 22 1 030 266	Bushing for 4th gear wheel
23 22 1 056 108	Idler gear for kick starter

31 41 1 231 196	Swinging arm shim, 1 mm
31 41 1 231 197	Swinging arm shim, 1.5 mm
31 41 1 231 198	Swinging arm shim, 2.0 mm
31 41 1 231 199	Swinging arm shim, 2.5 mm
31 41 1 231 200	Swinging arm shim, 3.0 mm
31 41 1 231 201	Steerer shim 1.5 mm
31 41 1 231 202	Steerer shim 2.0 mm
31 41 1 231 203	Steerer shim 2.5 mm
31 41 1 231 204	Steerer shim 3.0 mm
31 41 2 000 101	Lock nut for top of steerer
31 41 2 000 184	Protective cap for steerer bearing
31 41 2 000 217	Steering damper plate
31 41 2 000 231	Pressure plate for steering damper
31 41 2 000 235	Friction-liner set for steering damper with rivets
31 41 2 000 295	Bolt for steering damper pressure plate
31 41 2 000 320	Front swinging-fork pivot bolt
31 41 2 000 328	Cap nut for swinging-fork pivot
31 41 2 000 343	Bolt M10 x 1 x 16 for fork bridge
31 41 2 002 126	Cover, black painted aluminium for front shock absorber, upper

31 41 2 002 132	Cover, polished aluminium for front shock absorber, lower
31 41 2 054 200	Spring strut eye, front, lower
31 41 2 054 232	Front shock absorber
31 42 2 000 114	Retaining cap for steering damper
31 42 2 000 182	Adjuster nut for steerer bearing, lower
31 42 2 000 245	Retainer for steerer
31 42 2 000 255	Retaining bolt for steering damper
31 42 2 000 257	Rubber ring for steering damper plate

32 71 0 015 917	Handlebars, normal "Original by MAGURA" ■ ■
32 71 2 072 036	Handlebars with cross-bar reinforcement, high "Original by MAGURA" ■ ■
32 71 2 072 288	Clamping bolt for handlebar
32 71 2 072 306	Handlebar mount, chrome-plated
32 72 1 230 407	Rubber grip left, round
32 72 1 230 868	Rubber grip right, round
32 72 2 072 217	Lever bolt, 12 mm head
32 72 2 072 259	Lens head countersunk screw for twist-grip cover

33 00 0 008 420	Gasket set, rear axle
33 11 3 004 307	Protective cap for breather dome
33 12 3 010 173	Crown ring set with ratio 25:7
33 12 3 010 181	Crown ring set with ratio 26:6
33 12 3 010 185	Crown ring set with ratio 27:7
33 12 3 038 252	Threaded ring in rear wheel drive
33 12 3 038 264	Tab washer for pinion nut in rear-wheel drive
33 52 3 054 290	Rear shock absorber
33 53 3 054 171	Swinging arm pivot pin, rear
33 53 3 054 172	Cap nut for swinging-fork pivot pin

33 53 3 054 174	Lock nut for swinging-fork pivot pin
33 53 3 054 201	Stop plate on shock absorber, rear
33 53 3 054 212	End cap for top of rear shock absorber
33 53 3 054 240	Cover, polished aluminium for rear shock absorber

34 11 0 007 843	Brake cable for standard handlebar
34 11 2 060 235	"BERAL" brake linings, set with rivets
34 11 2 072 346	Brake cable for high-rise handlebar

35 21 0 009 884	Brake actuating rod assembly, 8 mm VA polished
35 21 4 044 215	Return spring for footbrake lever, V2A

36 31 1 234 591	Spoke 140 x M4
36 31 2 060 174	Reducer sleeve for wheel bearings
36 31 4 038 173	Spoke retainer
36 31 4 038 225	Spacer sleeve, internal, for wheel bearings
36 31 4 038 229	Spacer sleeve for wheel bearings
36 31 4 038 241	Thrust sleeve for wheel bearing, right
36 31 4 038 243	Thrust sleeve for wheel bearing, left
36 31 4 038 255	Felt washer capsule for wheel bearings
36 31 4 038 259	Felt washer for wheel bearings
36 31 4 038 263	Spring circlip beneath wheel bearing retainer
36 31 4 038 267	Cover for felt washer
36 31 4 038 272	Wheel bearing retainer on wheel hub for radial shaft seal
36 31 4 038 275	Hub cap
36 31 4 038 330	Wheel bearing spacer ring 7.0 mm
36 31 4 038 331	Wheel bearing spacer ring 7.05 mm
36 31 4 038 332	Wheel bearing spacer ring 7.1 mm
36 31 4 038 333	Wheel bearing spacer ring 7.15 mm
36 31 4 038 334	Wheel bearing spacer ring 7.2 mm
36 31 4 038 335	Wheel bearing spacer ring 7.25 mm
36 31 4 038 336	Wheel bearing spacer ring 7.3 mm
36 31 4 038 337	Wheel bearing spacer ring 7.35 mm
36 31 4 038 338	Wheel bearing spacer ring 7.4 mm
36 31 5 590 022	Spoke 114 x M 3.5

46 51 4 034 274	Spacer tube for engine bracket, top
46 51 4 034 278	Pipe clamp, top
46 52 4 028 047	Center stand
46 52 4 028 218	Spring for main stand
46 52 4 028 230	Bearing bush for main stand
46 54 0 031 632	Luggage bridge with support
46 61 0 035 307	Front wheel mudguard, primed
46 61 0 035 308	Front wheel mudguard, painted and coach-lined
46 61 5 090 116	Mudguard bracket, 18 inch
46 62 0 035 299	Rear wheel mudguard, primed
46 62 0 035 300	Rear wheel mudguard, painted and coach-lined
46 62 5 096 178	Registration number plate, black
46 71 1 235 428	Footrest rubber

51 14 0 035 269	Tank badge, domed
51 14 0 035 322	Tank badge, strongly domed
51 14 5 590 033	Lens head countersunk screw for tank badge M4 x 12 DIN 91

51 14 6 040 110	Tank badge rubber
51 25 0 035 314	Fuel cap, polished aluminium

52 51 0 009 992	Pagusa saddle cover without frame
52 51 7 002 011	Pagusa saddle cover with frame
52 51 7 002 155	Rubber element for saddle spring
52 51 7 002 190	Spring stop
52 51 9 034 015	"Pagusa" pillion saddle for mounting on luggage rack
52 51 9 034 017	"Pagusa" pillion saddle for mounting on mudguard
52 53 9 034 021	"Schorsch Meier" dual seat
52 53 9 034 110	Side bracket for double seat
52 53 9 034 111	Front bracket for double seat

61 11 8 066 035	Wiring harness, 6 volts
61 12 0 027 307	Wiring loom, dipswitch to light (normal length + 8 cm)
61 12 0 027 308	Wiring loom for tail light in rear mudguard
61 12 8 060 113	Wiring loom, dipswitch to light, normal length
61 13 8 070 232	Cable clamp
61 21 8 042 109	Base for battery
61 21 8 042 138	Battery strap (medium)
61 31 8 050 134	Washer for headlamp bracket
61 31 8 070 198	Rubber grommet for dipswitch
61 32 8 048 100	Ignition light switch
61 32 8 048 173	Connection plate

62 12 8 080 115	Sealing ring for speedometer
62 12 8 080 180	Speedo shaft

71 11 0 005 317	Original toolkit in linen tool-wrap
71 11 9 090 070	Tyre pump complete metal
71 60 0 009 794	Tank rucksack with base-plate and rainproof cover

### Model-specific parts R 50, R 50/2

11 25 0 000 646	Piston with rings and piston bolts 1st oversize
11 25 0 000 647	Piston with rings and piston bolts 2nd oversize
11 25 0 000 648	Piston with rings and piston bolts 3rd oversize
11 25 0 000 649	Piston with rings and piston bolts 4th oversize

### Model-specific parts R 50, R 60, R 50/2, R 60/2

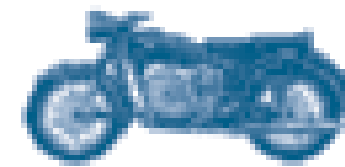
11 00 0 008 414	Gasket set, engine, R 50 to R 60/2
11 61 0 043 161	Intake collar for carburettor

13 11 0 043 103	Hose clamp for intake rubber "original shape"
-----------------	---

31 41 2 000 048	Thumb screw for steering damper
-----------------	---------------------------------

62 12 8 080 047	"VDO" speedometer W = 1.00 0–160 km/h for sidecar transmission ratio i = 26:6
-----------------	---





### Model-specific parts R 50, R 60

11 12 0 029 431	Cylinder base gasket, paper
13 72 1 250 389	Air filter LX 192 for small air-filter housing
62 12 8 080 076	"Veigel" speedometer W = 0.75 0–160 km/h for transmission ratio i = 28:8

### Model-specific parts R 60

11 25 0 000 650	Piston with rings and piston bolts 1st oversize
11 25 0 000 651	Piston with rings and piston bolts 2nd oversize
11 25 0 000 652	Piston with rings and piston bolts 3rd oversize
11 25 0 000 653	Piston with rings and piston bolts 4th oversize
62 12 8 080 094	"VDO" speedometer W = 0.9 0–130 km/h for transmission ratio i = 27:7

### Model-specific parts R 60/2

11 25 0 000 654	Piston with rings and piston bolts 1st oversize
11 25 0 000 655	Piston with rings and piston bolts 2nd oversize
11 25 0 000 656	Piston with rings and piston bolts 3rd oversize
11 25 0 000 657	Piston with rings and piston bolts 4th oversize
62 12 8 080 094	"VDO" speedometer W = 0.9 0–130 km/h for transmission ratio i = 27:7

### Model-specific parts R 69

11 12 0 023 152	Valve cover gasket
11 14 8 036 188	Rubber grommet for ignition retarder cable
11 25 0 000 642	Piston with rings and piston bolts 1st oversize
11 25 0 000 643	Piston with rings and piston bolts 2nd oversize
11 25 0 000 644	Piston with rings and piston bolts 3rd oversize
11 25 0 000 645	Piston with rings and piston bolts 4th oversize
12 12 8 004 146	Compression spring for ignition retarder
12 12 8 004 148	Shroud for ignition retarder cable
13 72 1 250 389	Air filter LX 192 for small air-filter housing
52 53 7 002 032	Seat cushion, real leather
52 53 7 002 144	Set of fasteners for seat cushion, rear
52 53 7 002 174	Set of fasteners for seat cushion, front

### Model-specific parts R 50, R 60, R 50/2, R 60/2, R 50 S

11 11 0 010 152	Protective tube for pushrod, R 60; R 60/2
11 11 0 010 165	Protective tube for pushrod, R 50; R 50/2; R 50 S
11 12 0 021 136	Hexagon bolt M10 x 130 A/F 14 for cylinder head
11 12 1 338 426	Valve cover gasket
11 32 0 033 127	Tappet for valve timing
11 32 0 033 128	Tappet for valve timing +0.01
11 32 0 033 129	Tappet for valve timing +0.04

### Model-specific parts R 50/2 to R 69 S

11 12 0 010 161	Cylinder base gasket, aluminium 0.5 mm thick
11 12 0 010 163	Cylinder base gasket, aluminium 1.5 mm thick
11 12 0 029 432	Cylinder base gasket, paper

### Model-specific parts R 50/2, R 60/2, R 50 S, R 69 S

11 11 0 002 191	Nut for dynamo cover A/F 10
11 31 0 016 379	Gear set "-10"
11 31 0 016 380	Gear set "-9"
11 31 0 016 381	Gear set "-8"
11 31 0 016 382	Gear set "-7"
11 31 0 016 383	Gear set "-6"
11 31 0 016 384	Gear set "-5"
11 31 0 016 385	Gear set "-4"
11 31 0 016 386	Gear set "-3"
11 31 0 016 387	Gear set "-2"
11 31 0 016 388	Gear set "-1"
11 31 0 016 389	Gear set "+0"
11 31 0 016 390	Gear set "+1"
11 31 0 016 391	Gear set "+2"
11 31 0 016 392	Gear set "+3"
11 31 0 016 393	Gear set "+4"
11 31 0 016 394	Gear set "+5"
11 31 0 016 395	Gear set "+6"
11 31 0 016 396	Gear set "+7"
11 31 0 016 397	Gear set "+8"
11 31 0 016 398	Gear set "+9"
11 31 0 016 399	Gear set "+10"
11 41 0 052 156	Gearwheel for oil pump 30°
12 31 8 002 314	Socket cap screw for armature 75 W + 100 W
13 72 1 250 315	Air filter LX 193 for large Knecht air-filter housing
23 21 1 030 122	Gearbox flange round nut M16 x 1.5

### Model-specific parts R 50/2, R 60/2

62 12 8 080 058	"VDO" speedometer W = 0.75 20–160 km/h for transmission ratio i = 25:8
-----------------	---

### Model-specific parts R 50 S

11 25 0 000 658	Piston with rings and piston bolts 1st oversize
11 25 0 000 659	Piston with rings and piston bolts 2nd oversize
11 25 0 000 660	Piston with rings and piston bolts 3rd oversize
11 25 0 000 661	Piston with rings and piston bolts 4th oversize
11 61 0 043 168	Centering bush for carburettor

31 42 2 000 049	Thumb screw for steering damper
-----------------	---------------------------------

62 12 8 080 043	"VDO" speedometer W = 0.86 20–180 km/h for transmission ratio i = 25:7
-----------------	---

### Model-specific parts R 69, R 69 S

11 00 0 008 413	Gasket set, engine
11 11 0 010 153	Protective tube for pushrod, chrome-plated
11 12 0 022 109	Hexagon bolt M1 x 154 A/F 14 for cylinder head
11 12 0 023 152	Valve cover gasket
11 32 0 033 157	Tappet for valve timing

11 32 0 033 158	Tappet for valve timing +0.01
11 32 0 033 159	Tappet for valve timing +0.04
11 61 0 043 166	Stop ring in intake pipe
11 61 0 043 168	Centering bush for carburettor

18 11 4 090 258	Clamping ring
-----------------	---------------

### Model-specific parts R 69 S

11 25 0 031 515	Piston with rings and piston bolts 1st oversize
11 25 0 031 516	Piston with rings and piston bolts 2nd oversize
11 25 0 031 517	Piston with rings and piston bolts 3rd oversize
11 25 0 031 518	Piston with rings and piston bolts 4th oversize

31 42 2 000 049	Thumb screw for steering damper
-----------------	---------------------------------

62 12 1 350 376	"VDO" speedometer W = 0.77 20–200 km/h for transmission ratio i = 27:8
-----------------	---

### Model-specific parts, US versions

31 42 2 002 115	Telescopic fork dust boot, 13 folds
-----------------	-------------------------------------

36 31 2 060 337	Reducing sleeve for wheel bearing, US version
-----------------	---

46 61 5 090 151	Mudguard bracket, bottom front, chrome-plated, USA
-----------------	--

Druckfehler, Irrtümer und (Farb-)Änderungen vorbehalten.  
© BMW AG, München, Deutschland. Nachdruck auch auszugsweise nur mit schriftlicher Genehmigung von BMW AG, München. Diese Broschüre wurde umweltfreundlich auf chlor- und säurefreiem Papier hergestellt.  
Printed in Germany 03/2003.

Printing errors, omissions, color changes and alterations excepted.  
© BMW AG, Munich, Germany. Reproduction, even of extracts, only with written permissions of BMW AG, Munich. This brochure was produced in an environmentally friendly way using chlorine-free, acid-free paper.  
Printed in Germany 03/2003.



**BMW Mobile Tradition**  
D-80788 München

[www.bmw-mobiletradition.com](http://www.bmw-mobiletradition.com)  
[www.bmwmobiletradition.de](http://www.bmwmobiletradition.de)

No. 01 20 5 590 032

**BMW Mobile Tradition**